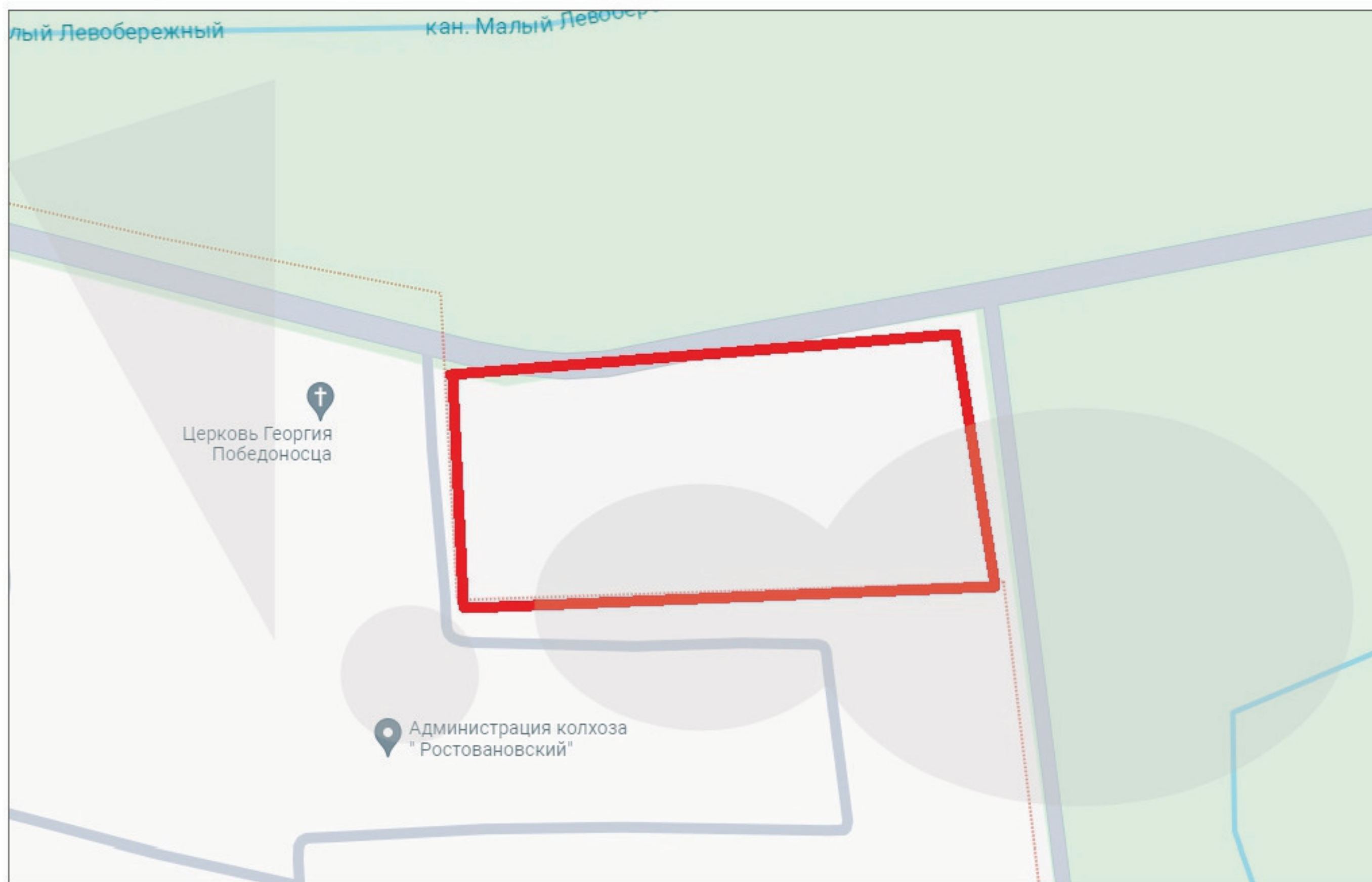




ДИЗАЙН - ПРОЕКТ

**«Благоустройство парковой зоны села Ростовановского
Курского муниципального округа Ставропольского края»**

**"СИТУАЦИОННЫЙ ПЛАН УЧАСТКА И ТЕРРИТОРИЙ
ПРИМЫКАЮЩИХ КВАРТАЛОВ**



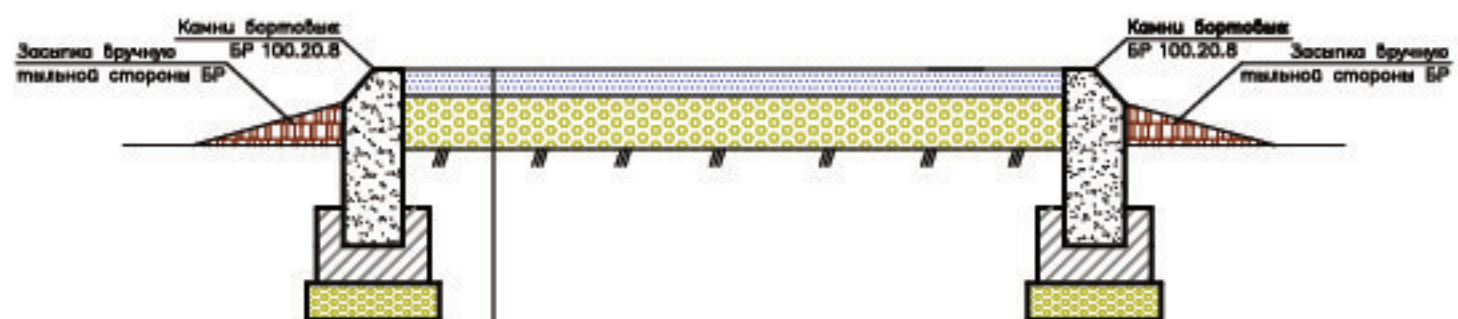
"СИТУАЦИОННЫЙ ПЛАН УЧАСТКА И ТЕРРИТОРИЙ
ПРИМЫКАЮЩИХ КВАРТАЛОВ ВИД СО СПУТНИКА



Инв.№ подл.	Подпись и дата	Лист

**"Благоустройство парковой зоны села Ростовановского Курского муниципального округа
Ставропольского края"**

Покрытие пешеходных зон из а/б смеси
по типу 1



Существующая дорожная одежда

Устройство выравнивающих слоев из ПГС фр. 0-40 (100м³ на 1000м² (в плотном теле))

Розлив вяжущего эмульсия битумно-дорожная, 0,6 л на м²

ГОСТ 25607-2009

Устройство покрытия толщиной 4см из а/б смеси АВВл для верхнего слоя
покрытия дорог с облегченными условиями движения

Главный специалист отдела муниципального хозяйства, архитектуры и градостроительства администрации Курского муниципального округа Ставропольского края

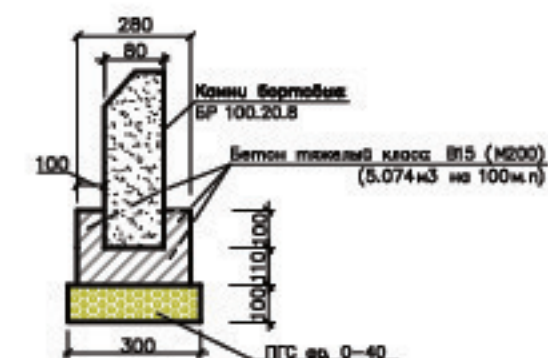
Начальник технического отдела
ООО "Стройгорконтроль"

Утверждаю:

Временно исполняющий полномочия главы
Курского муниципального округа
Ставропольского края,
первый заместитель главы администрации
Курского муниципального округа
Ставропольского края

_____ П.В. Бабичев

Узел бортового камня БР 100.20.8



Т.Р. Саркисян

Р.М. Таилов

Исполнитель					

Формат А4

Инв.№ подл.	Подпись и дата	Лист

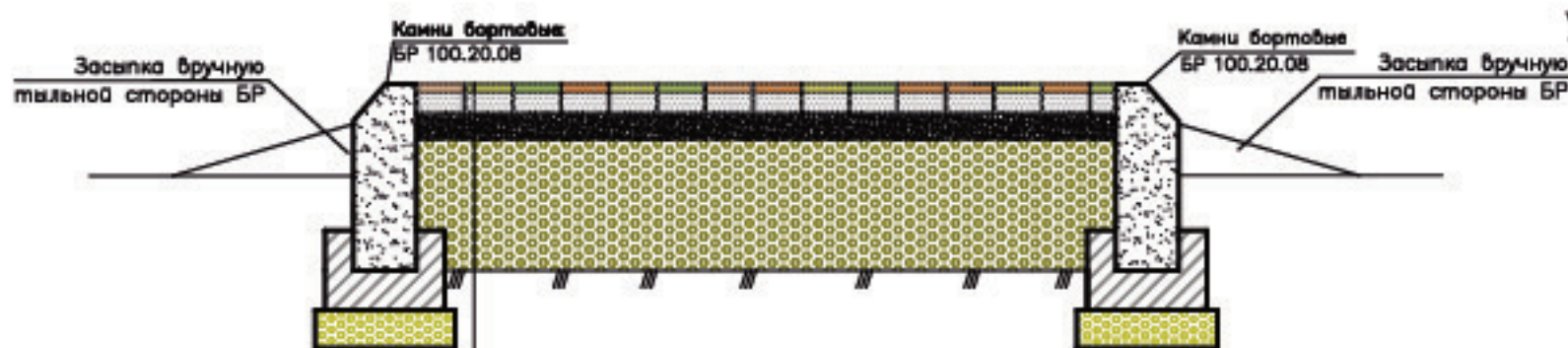
*"Благоустройство парковой зоны села Ростовановского Курского муниципального округа
Ставропольского края"*

Покрытие пешеходных зон из брусчатки
по типу 2

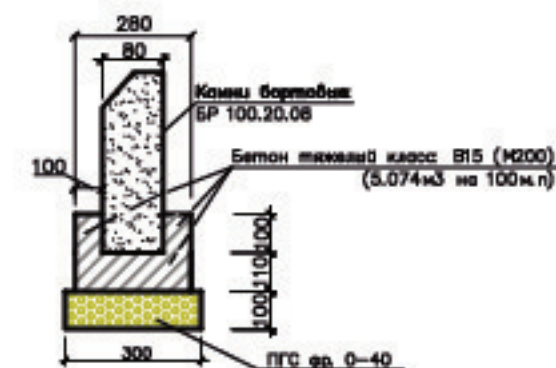
Утверждаю:

Временно исполняющий полномочия главы
Курского муниципального округа
Ставропольского края,
первый заместитель главы администрации
Курского муниципального округа
Ставропольского края

_____ П.В. Бабичев



Узел бортового камня БР 100.20.8



Существующая дорожная одежда

Устройство выравнивающего слоя основания из ПГС фр. 0-40 (100 м³ на 1000 м² (в плотном теле))

Устройство оснований толщиной 5 см под тротуары из отсева марки 600, зерна до 10 мм с добавлением портландцемента общестроительного назначения марка 400, (150 кг на 1 м³) (ГОСТ 25607-2009)

Устройство покрытия из брусчатки двухслойной гладкой цветной, толщиной 45 мм

Главный специалист отдела муниципального хозяйства, архитектуры и градостроительства администрации Курского муниципального округа Ставропольского края

Т.Р. Саркисян

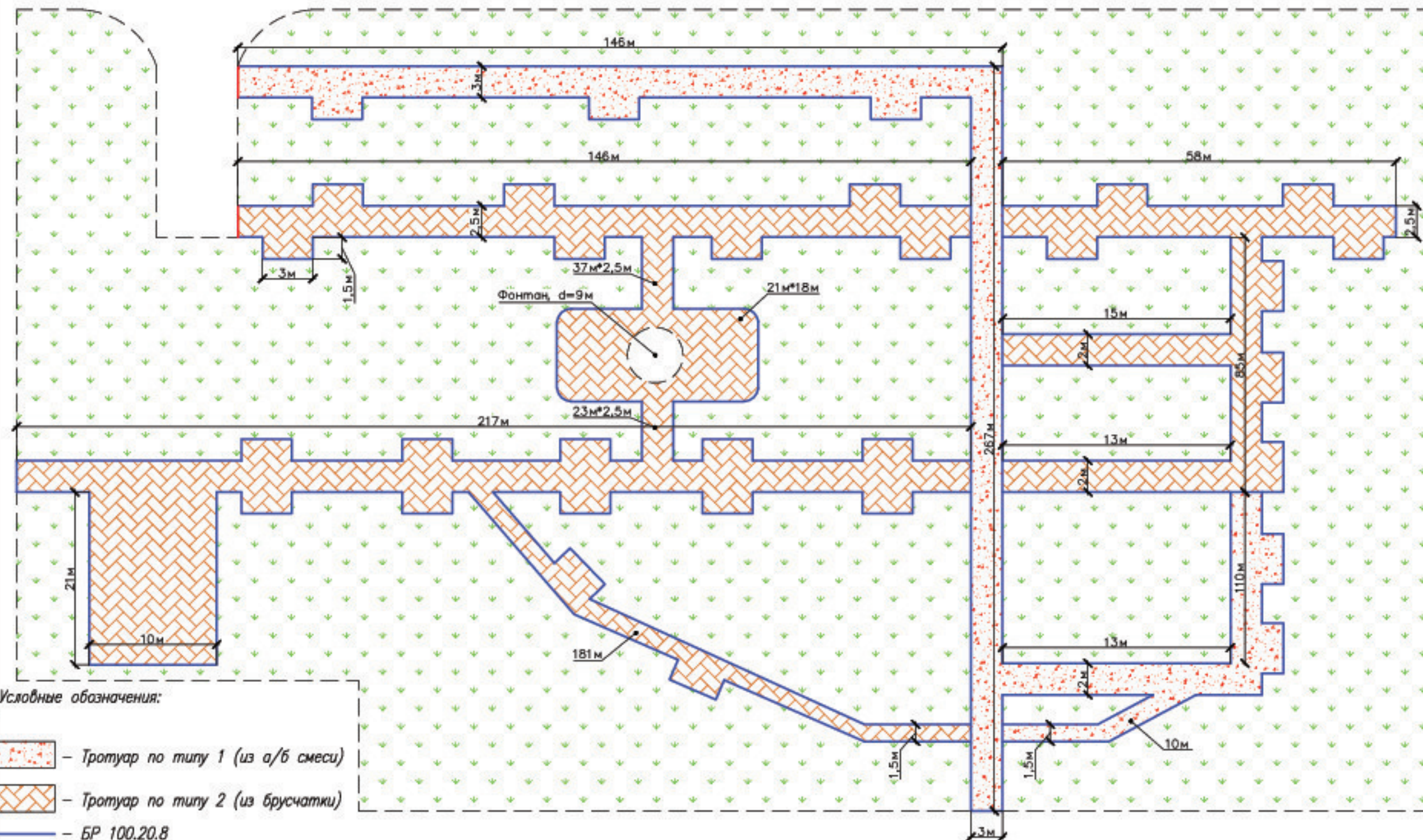
Начальник технического отдела
ООО "Стройгорконтроль"

Р.М. Таулов





Исполнитель					

Формат А4

ПРОЕКТНЫЕ РЕШЕНИЯ



Условные обозначения:

-  - Тротуар по типу 1 (из а/б смеси)
-  - Тротуар по типу 2 (из брусчатки)
-  - БР 100.20.8
-  - БР 100.30.15

Примечания:

*эскиз устройства тротуарной плитки предварительно согласовать с заказчиком

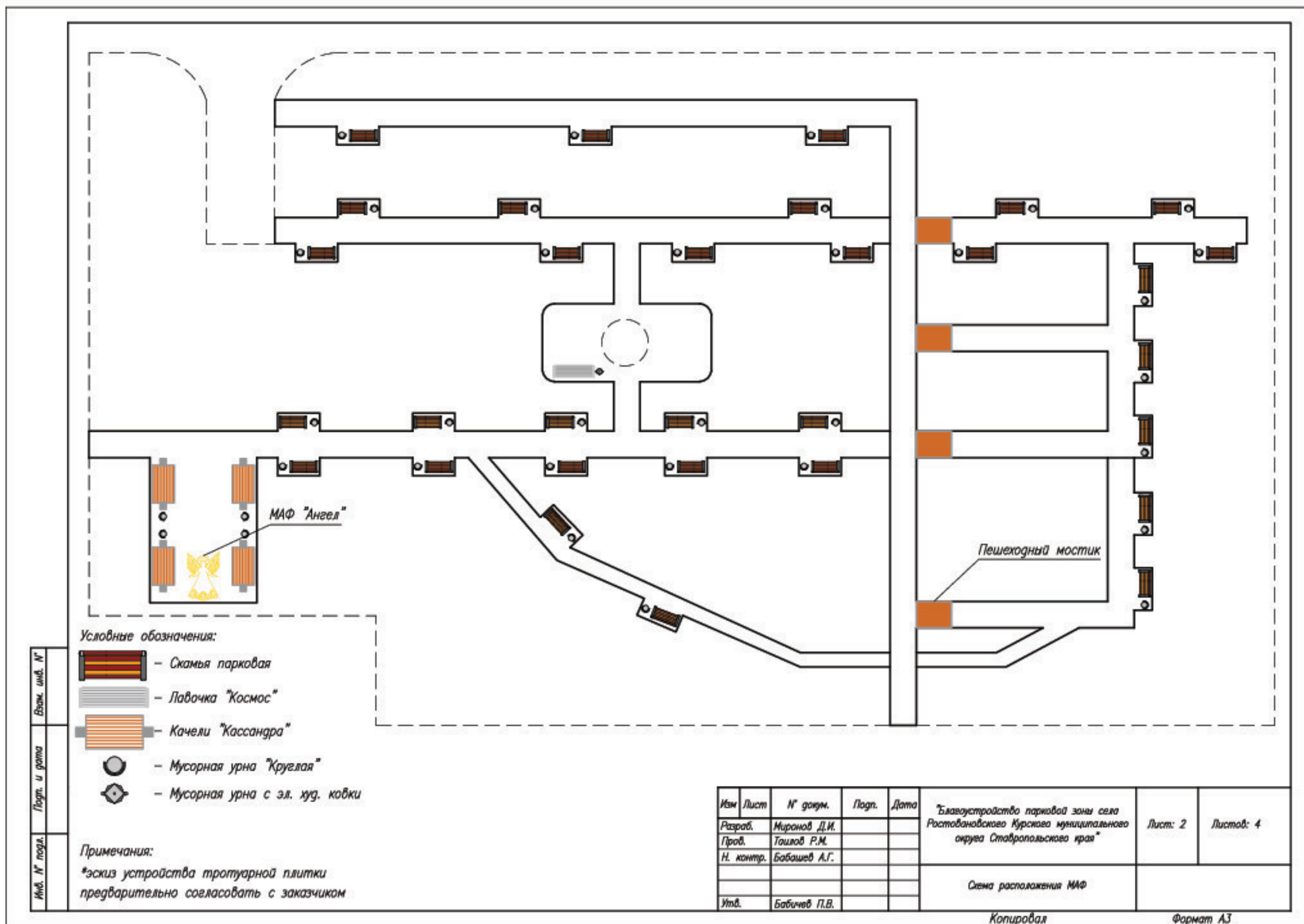
Взам. инв. №
Лист и дата
Инв. № подл.

Изм	Лист	№ докум.	Подп.	Дата	"Благоустройство парковой зоны села Ростовановского Курского муниципального округа Ставропольского края"	Лист: 1	Листов: 4
Разраб.		Миранов Д.И.					
Проб.		Ташлов Р.М.					
Н. контр.		Бабашев А.Г.					
Изд.		Бабичев П.В.			Исполнительная схема		

Копировал

Формат А3

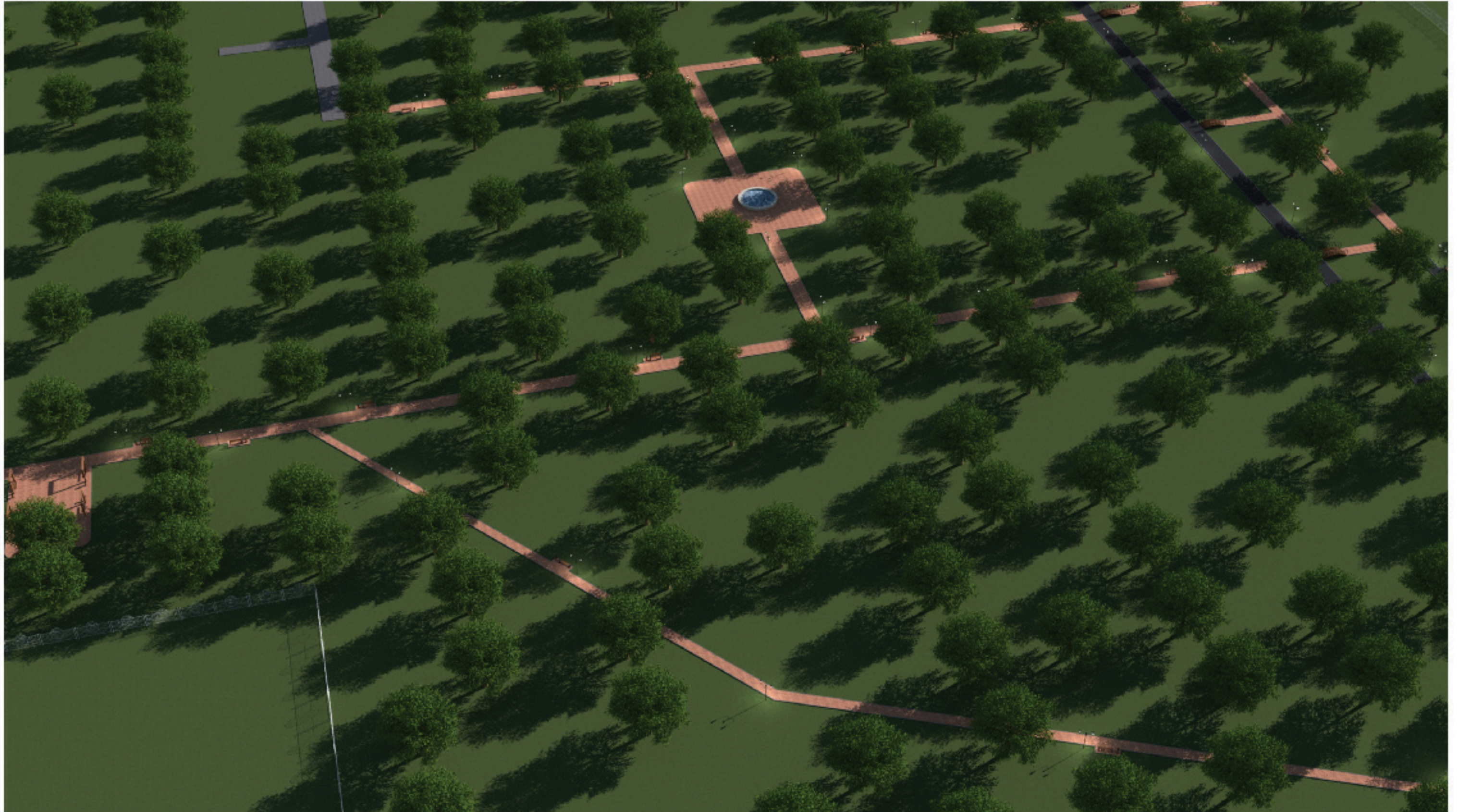
ПРОЕКТНЫЕ РЕШЕНИЯ



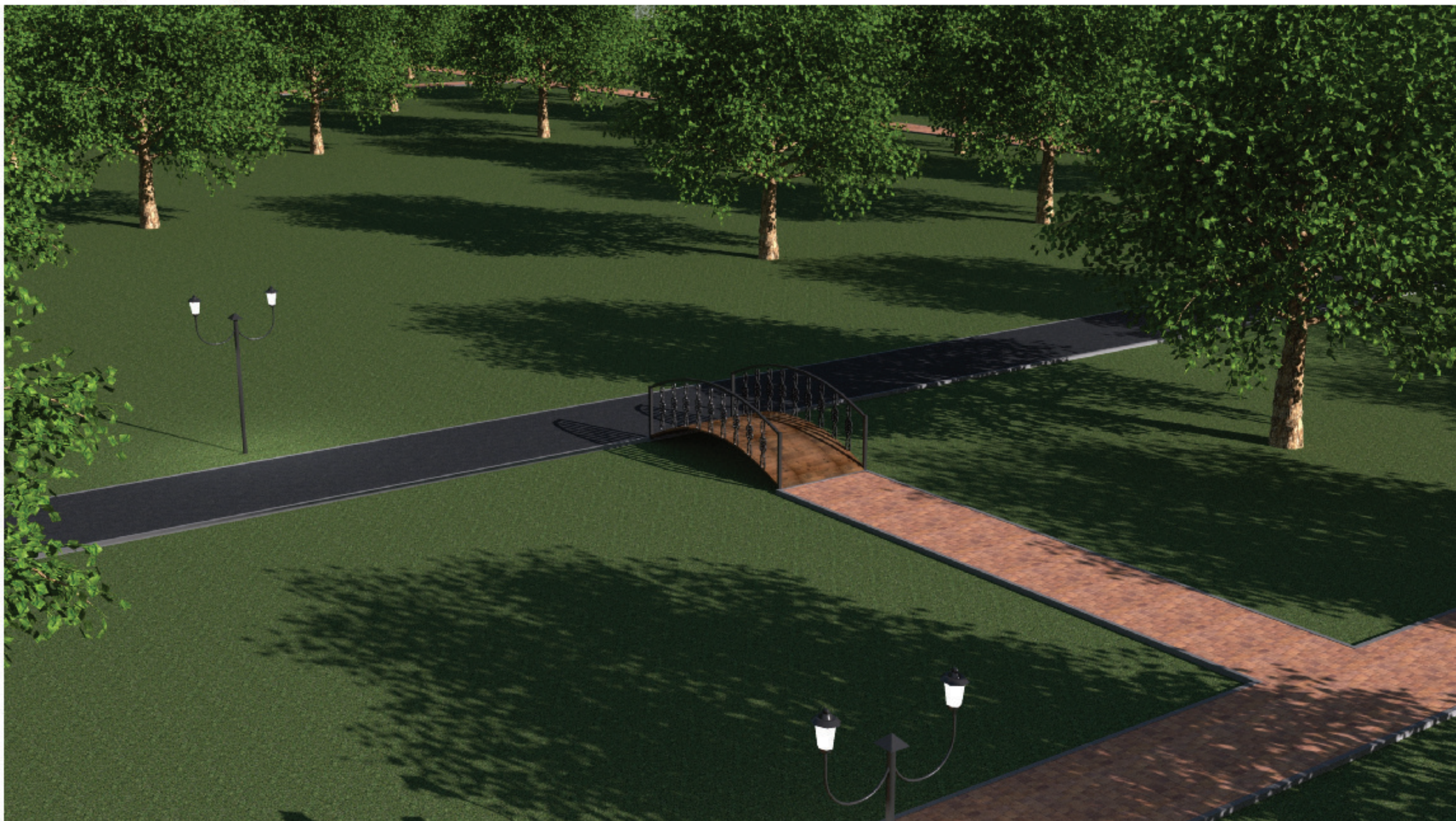
ФОТОФИКСАЦИЯ СУЩЕСТВУЮЩЕГО СОСТОЯНИЯ ТЕРРИТОРИИ



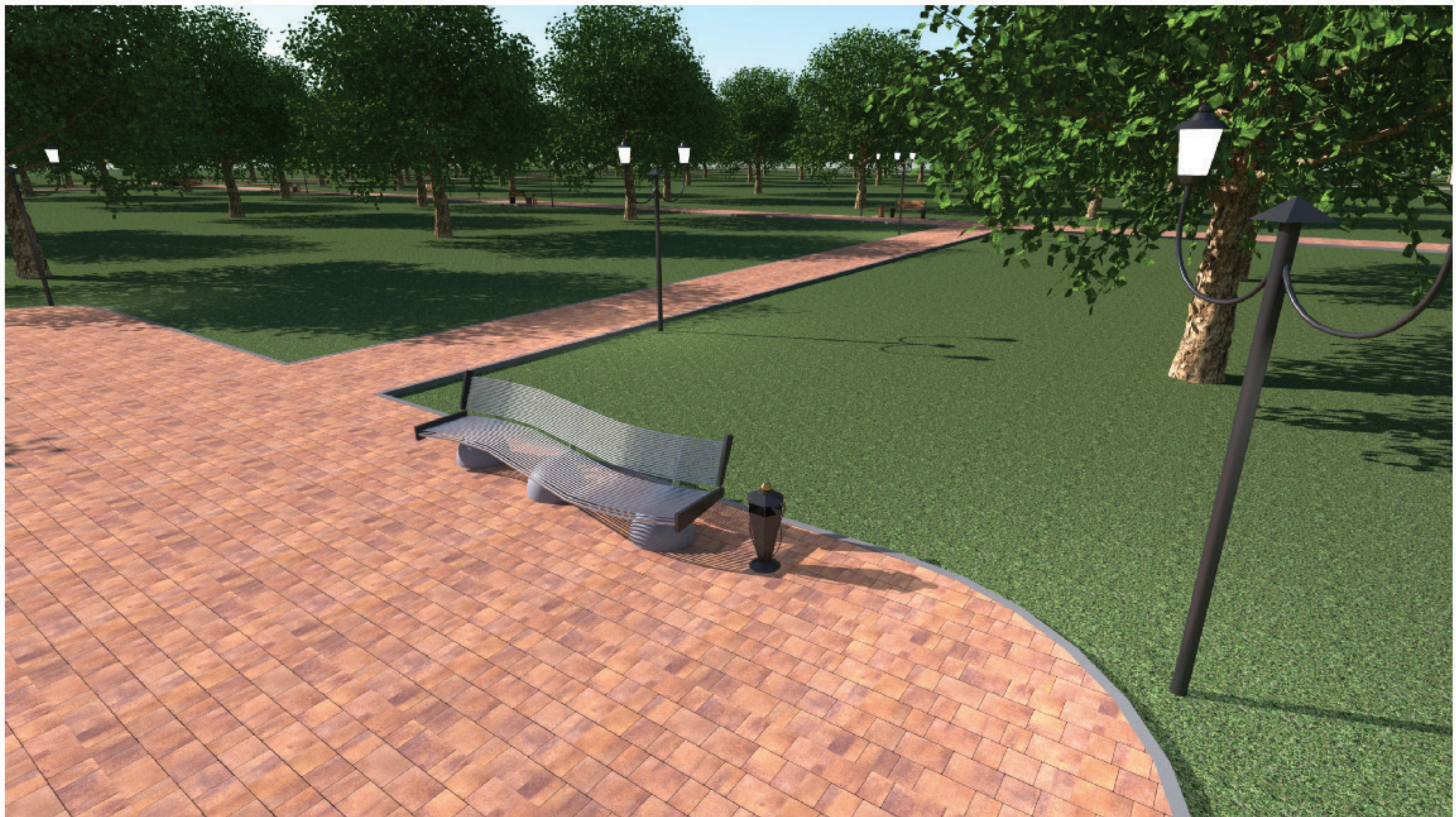
"Средовые визуализации"

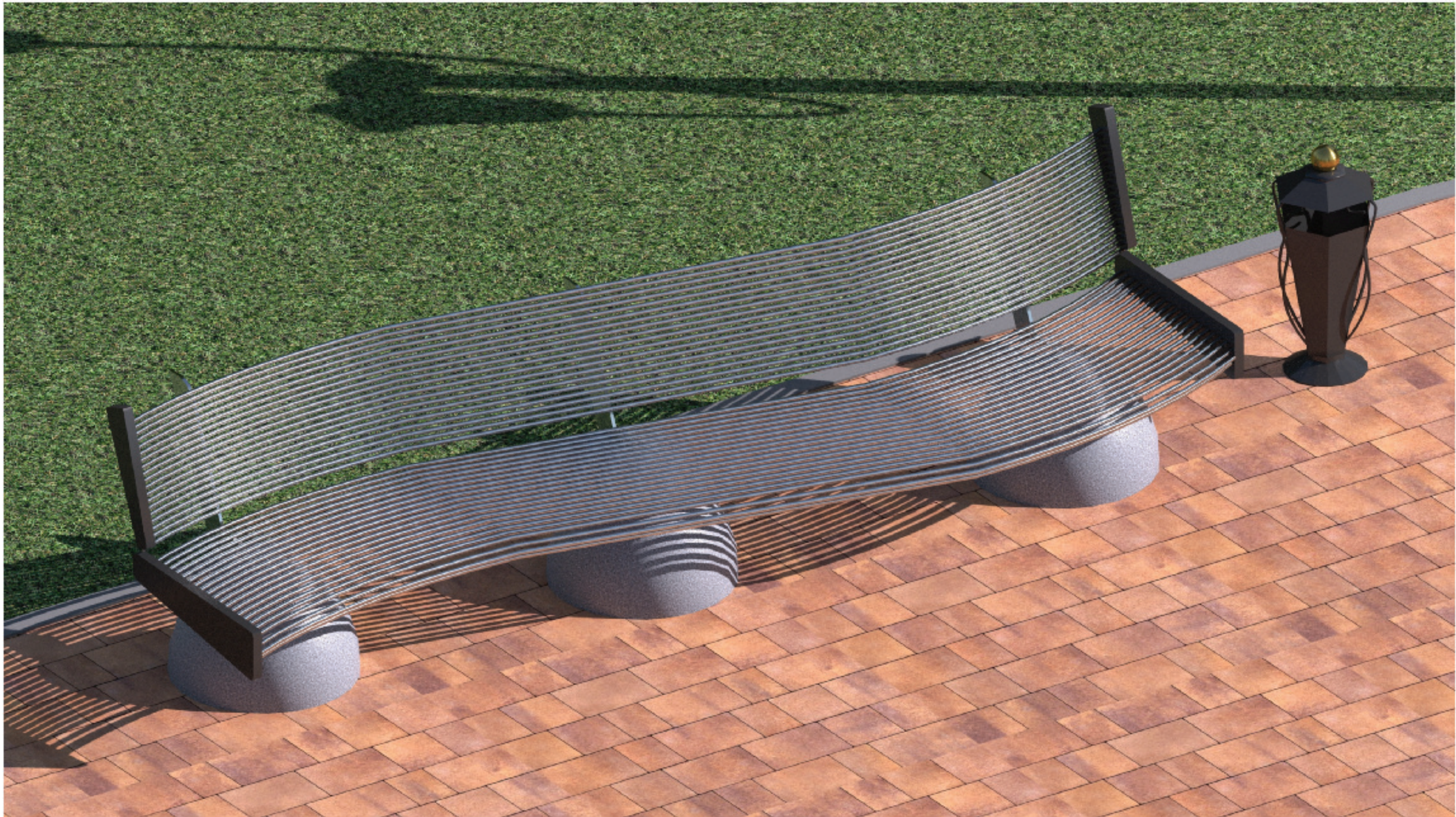


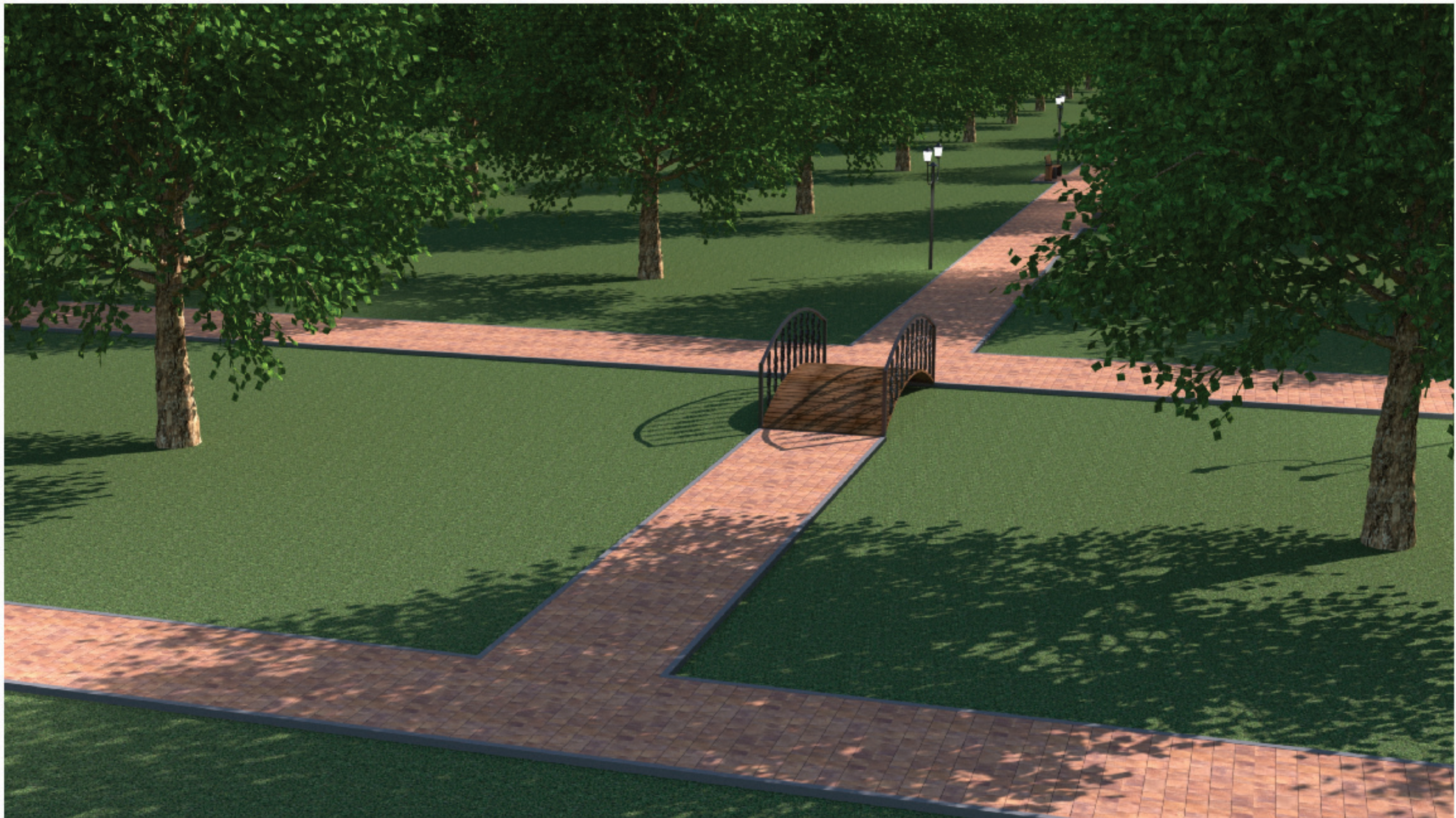
"Средовые визуализации"



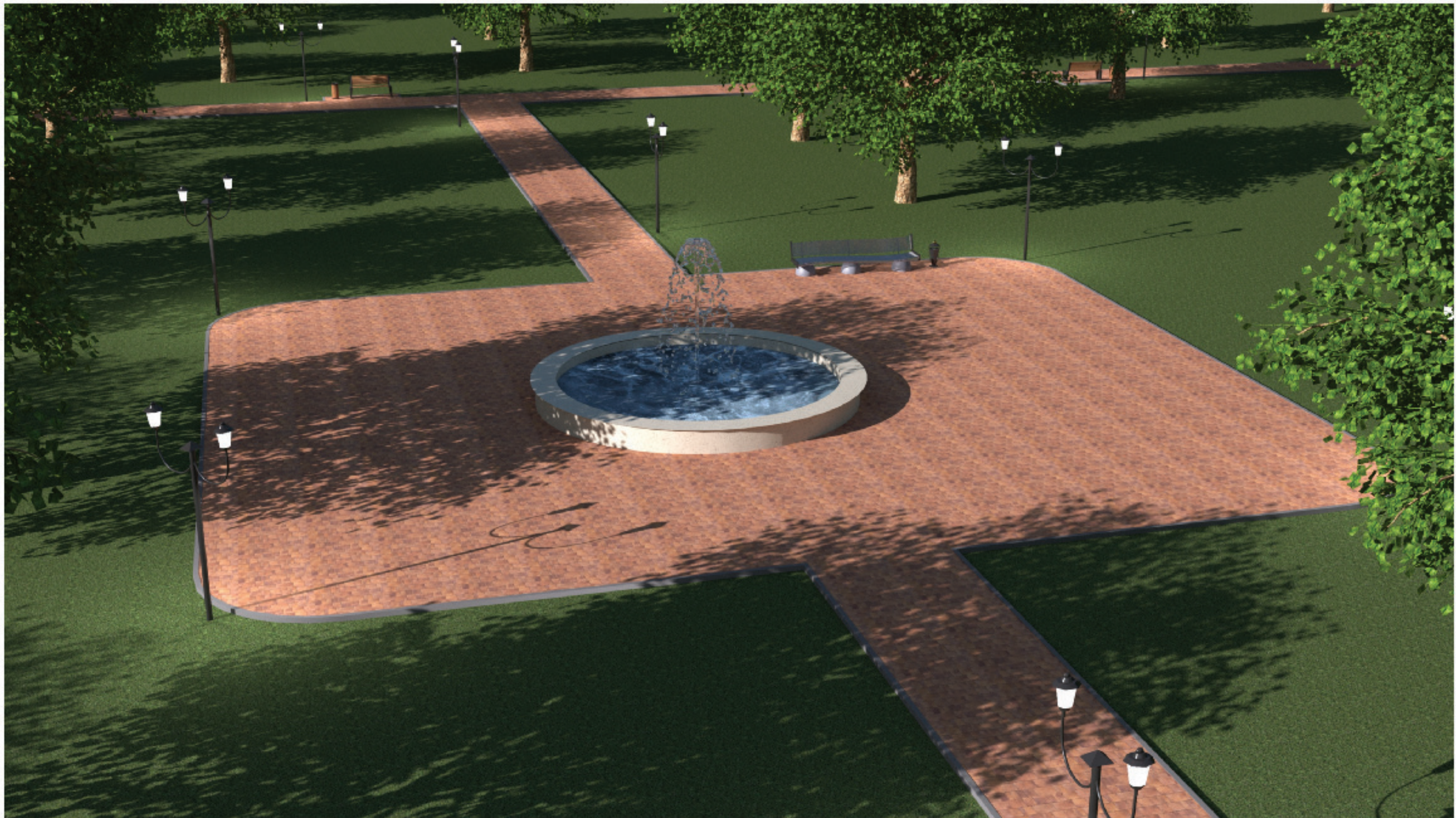
"Средовые визуализации"











"Средовые визуализации"



"ИЗОБРАЖЕНИЯ МАЛЫХ АРХИТЕКТУРНЫХ ФОРМ И ДРУГИХ ЭЛЕМЕНТОВ БЛАГОУСТРОЙСТВА"

Мусорная урна с элементами художественнойковки



- Размер: 430x1080 мм.
Конструкция:
- Сталь 1,5 мм.
 - Круг Ø14 мм.
 - эл. художественнойковки

Мусорная урна "Цилиндр"



- Размер:
Ø - 350 мм.
h - 800 мм
Конструкция:
- Сталь 1,5 мм.
 - Лист оц. 0,45мм.
 - Труба 30x15 мм.
 - доска хвойных пород древесины

Декоративный мостик с «Элементами художественнойковки»



Размер: 3900x770x770 мм.

Световая фигура «Ангел»



Изделие изготовлено из арматуры А240 диаметр от 6,0 до 10,0 мм., светодиодная подсветка. Антискоррозийная обработка изделия в два этапа: кислотный грунт, огрунтовка изделия материалом на эпоксидной основе. Покрытие акриловой, алкидной эмалью и лаком. » (RAL – по согласованию с заказчиком). Общий слой краски – не менее 80 микрон. Крепление предусмотрено через анкерные болты к бетонному основанию.

"ИЗОБРАЖЕНИЯ МАЛЫХ АРХИТЕКТУРНЫХ ФОРМ И ДРУГИХ ЭЛЕМЕНТОВ БЛАГОУСТРОЙСТВА"

Скамейка «Владивосток»



Размер:
Длина: 2000 мм
Ширина: 641 мм
Высота: 787 мм
Тип крепления: анкерное

Скамейка «Владивосток» без спинки



Размер:
Длина: 2000 мм
Ширина: 420 мм
Высота: 445 мм
Тип крепления: анкерное

Лавочка «Космос»



Размер: 3900x770x770 мм.

Качели Садово-парковые
«Кассандра»



Размер: 3000x2500x700 мм

"ОПИСАНИЕ СУЩЕСТВУЮЩЕГО СОСТОЯНИЯ ТЕРРИТОРИИ"

Обоснование экономической эффективности и социальной значимости планируемого благоустройства.

За счет благоустройства создаются условия, обеспечивающие высокий уровень жизни населения . Мероприятия по благоустройству создают комфортные условия для жителей и гостей. Комплекс мероприятий по благоустройству улучшает экологическое и эстетическое состояние территории.

Проект обеспечит создание уникального места отдыха жителей села различных возрастных групп. Территория улучшит экологическую обстановку и облик села создаст, условия для развития самосознания и ответственности за окружающую среду у населения.

Привлечение большого количества детей и подростков к участию в общественной жизни села способствует отвлечению молодых людей от вредных привычек приобщению их к полезной деятельности.

Описание архитектурных объектов, окружающих объект благоустройства.

Вокруг территории объекта благоустройства расположены жилые дома.

ПОЯСНИТЕЛЬНАЯ ЗАПИСКА

«ОПИСАНИЕ СОЦИОКУЛЬТУРНОЙ МОДЕЛИ ИСПОЛЬЗОВАНИЯ ТЕРРИТОРИИ И СОБЫТИЙНОЙ ПРОГРАММЫ ОБЪЕКТА С УЧЕТОМ КРУГЛОГОДИЧНОГО ЕГО ИСПОЛЬЗОВАНИЯ»

Социокультурная модель.

Ежедневно:

1. Прогулки на свежем воздухе.
2. Тихий отдых.

Еженедельно:

1. Тематические встречи.

Сезонное использование территории.

Весна, лето, осень:

1. Прогулки на свежем воздухе.
2. Празднование сезонных праздников.

Зима:

1. Прогулки на свежем воздухе.

"ОПИСАНИЕ ПРОЕКТНЫХ РЕШЕНИЙ И ИХ СООТВЕТСВИЯ ПРИОРИТЕТНЫМ НАПРАВЛЕНИЯМ РАЗВИТИЯ ТЕРРИТОРИИ "

Проектные решения

Основным стратегическим направлением деятельности администрации села Ростовановского Ставропольского края является обеспечение устойчивого развития территории села, которое предполагает совершенствование среды путем создания современной и эстетичной территории жизнедеятельности, с развитой инфраструктурой: модернизация и развитие инженерной инфраструктуры, обеспечение безопасности жизнедеятельности населения, формирование здоровой среды обитания, снижение рисков и травматизма граждан от неестественных причин, обеспечение доступности городской среды для маломобильных групп населения.

В целях выполнения этого направления деятельности будет проведена работа по благоустройству «Благоустройство парковой зоны села Ростовановского Курского муниципального округа Ставропольского края».

Согласно концепции благоустройства территории, парк должен стать территорией отдыха и оздоровления, отвечающей всем современным требованиям.

Цель проекта- реконструкция территории в полноценную зону отдыха с парковой архитектурой и благоустроенными газонами. В рамках формирования комфортной городской среды отдыха жителей села на проектируемой территории предлагается благоустройство территории, установки скамеек с урнами, обустройства пешеходной зоны, установки малых архитектурных форм , ремонт существующего фонтана.