



Общество с ограниченной ответственностью

«Севкавгидропроект»

Заказчик – СПК «Колхоз «Ростовановский»

Документация по планировке территории (проект планировки территории и проект межевания территории) линейного объекта в целях его строительства.

«Орошаемый участок на землях СПК «Колхоз «Ростовановский» Курского муниципального округа Ставропольского края»

**ПРОЕКТ МЕЖЕВАНИЯ ТЕРРИТОРИИ
2632078277 – 260276 – ПМТ**

ТОМ 4. МАТЕРИАЛЫ ПО ОБОСНОВАНИЮ

**Раздел 3 "Проект межевания территории.
Графическая часть"**

2022



Общество с ограниченной ответственностью

«Севкавгидропроект»

Заказчик – СПК «Колхоз «Ростовановский»

Документация по планировке территории (проект планировки территории и проект межевания территории) линейного объекта в целях его строительства.

«Орошаемый участок на землях СПК «Колхоз «Ростовановский» Курского муниципального округа Ставропольского края»

ПРОЕКТ МЕЖЕВАНИЯ ТЕРРИТОРИИ
2632078277 – 260276– ПМТ

ТОМ 4. МАТЕРИАЛЫ ПО ОБОСНОВАНИЮ

**Раздел 3 "Проект межевания территории.
Графическая часть"**

Директор



В.А. Денисенко

2022

Состав документации						Примечание			
<u>ПРОЕКТ ПЛАНИРОВКИ ТЕРРИТОРИИ</u>									
ТОМ 1. ОСНОВНАЯ ЧАСТЬ									
Раздел 1. Графическая часть									
ПП-1	Чертеж планировки территории. Красные линии. М 1:5000								
ПП-2	Чертеж планировки территории. Границы зоны планируемого размещения линейного объекта. М 1:5000.								
Раздел 2. Положение о размещении линейных объектов									
ТОМ 2. МАТЕРИАЛЫ ПО ОБОСНОВАНИЮ									
Раздел 3. Графическая часть									
ПП-1	Схема расположения элементов планировочной структуры								
ПП-2	Чертеж планировки территории. Границы зоны планируемого размещения. М 1:5000								
-	Схема организации улично-дорожной сети и движения транспорта					Не разрабатывается в связи с отсутствием в составе объекта проектируемых автомобильных дорог и железнодорожного транспорта			
-	Схема вертикальной планировки территории, инженерной подготовки и инженерной защиты территории.					Не разрабатывается в связи с отсутствием в составе объекта проектируемых площадных объектов и автомобильных дорог			
-	Схема границ территорий объектов культурного наследия					Не разрабатывается в связи с отсутствием в границах подготовки документации по планировке территории объектов культурного наследия			
ПП-3	Схема границ зон с особыми условиями использования территории. М 1:5000								
ПП-4	Схема границ зон с особыми условиями использования территории и чрезвычайных ситуаций природного и техногенного характера								
ПП-5	Схема конструктивных и планировочных решений. М 1:5000.								
Раздел 4. Пояснительная записка									
						2632078277 – 260276– ПМТ			
	Изм.	Кол.уч	Лист	№ док.	Подп.	Дата			
Разраб.			Примочкина			23.03.22	Стадия	Лист	Листов
							ПМ	2	
Содержание документации по межеванию территории							ООО «Севкавгидропроект» 2022г.		

Взам. Инв. №

Подп. и дата

Инв. № подл.

ПРОЕКТ МЕЖЕВАНИЯ ТЕРРИТОРИИ**ТОМ 3. ОСНОВНАЯ ЧАСТЬ**

Раздел 1. Графическая часть

ПМ-1	Чертеж межевания территории. Красные линии. Границы образуемых и (или) изменяемых земельных участков. М 1:5000
------	--

Раздел 2. Тестовая часть

ТОМ 4. МАТЕРИАЛЫ ПО ОБОСНОВАНИЮ

Раздел 3. Графическая часть

ПМ-1	Чертеж межевания территории. Границы существующих земельных участков. М 1:5000
------	--

Изм.	Колуч	Лист	№ док.	Подп.	Дата

Взам. Инв. №

Подп. и дата

Инв. № подл.

2632078277 – 260276– ПМТ

Лист

Содержание графической части

	Наименование	Количество листов
Раздел 3. Графическая часть		
ПМ-1	Чертеж межевания территории. Границы существующих земельных участков. М 1:5000.	3

Изм. № подл.	Подп. и дата	Взам. Инв. №

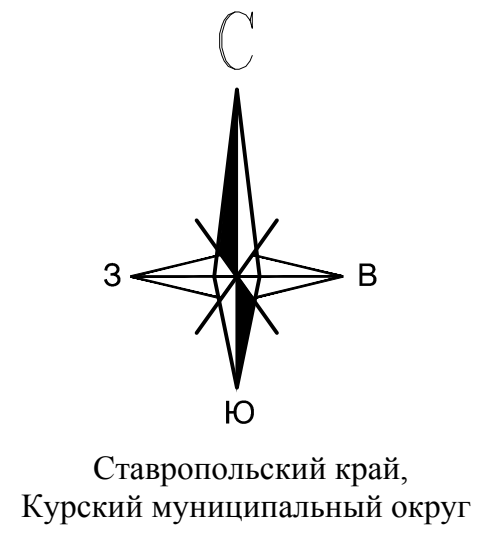
Изм.	Колуч	Лист	№ док.	Подп.	Дата

2632078277 – 260276– ПМТ

Лист

4

Чертеж межевания территории. Границы существующих земельных участков. Границы ЗОУИТ. М 1:5000

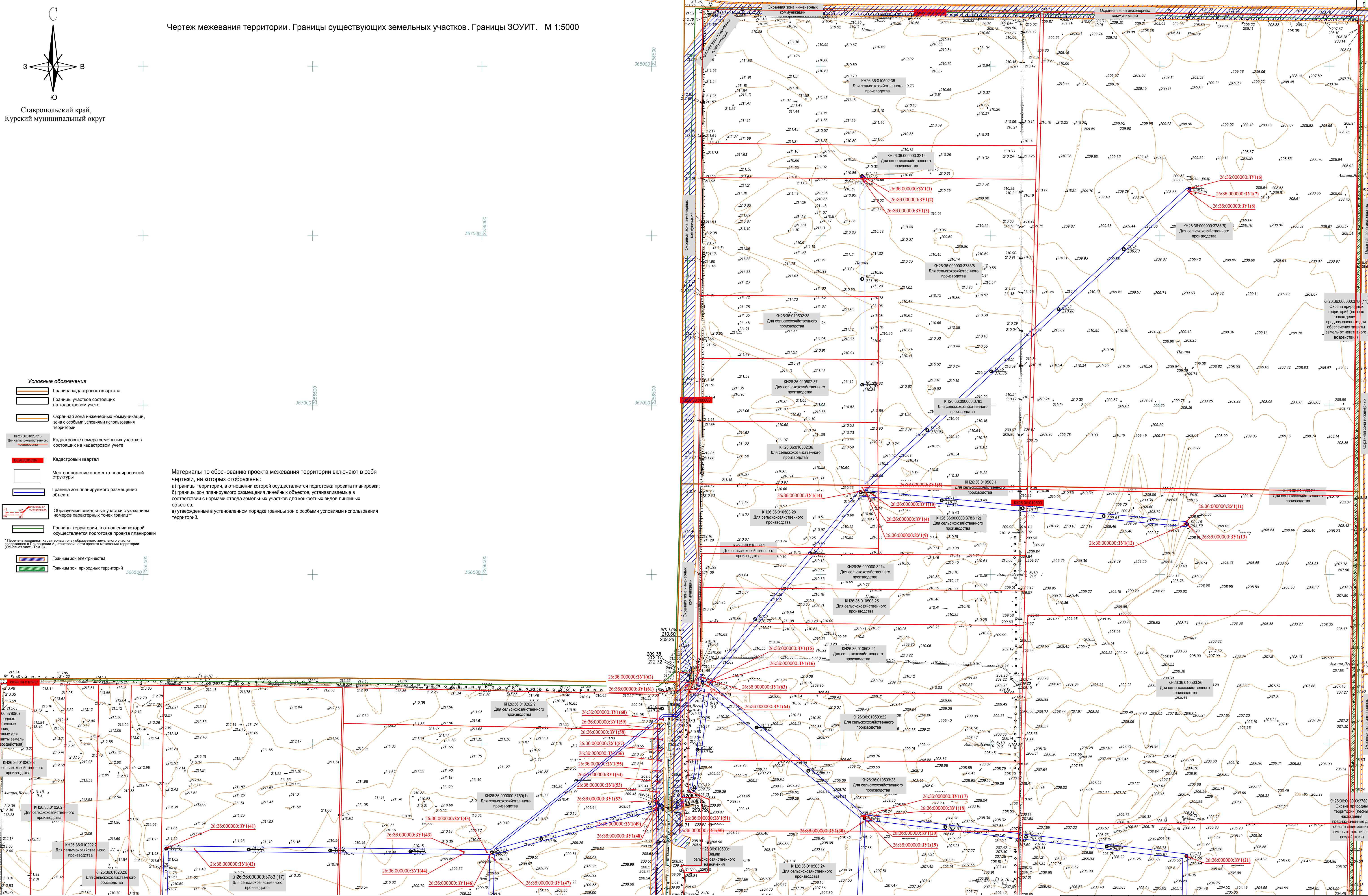


- Условные обозначения**
- Граница кадастрового квартала
 - Границы участков состоящих на кадастровом учете
 - Охранная зона инженерных коммуникаций, зона с особыми условиями использования территории
 - Кадастровый квартал
 - Местоположение элемента планировочной структуры
 - Граница зон планируемого размещения объекта
 - Образуемые земельные участки с указанием номеров характерных точек границ*
 - Границы территории, в отношении которой осуществляется подготовка проекта планировки
 - Границы зон электричества
 - Границы зон природных территорий

Материалы по обоснованию проекта межевания территории включают в себя чертежи, на которых отображены:

- границы территории, в отношении которой осуществляется подготовка проекта планировки;
- границы зон планируемого размещения линейных объектов, устанавливаемые в соответствии с нормами отвода земельных участков для конкретных видов линейных объектов;
- утвержденные в установленном порядке границы зон с особыми условиями использования территории.

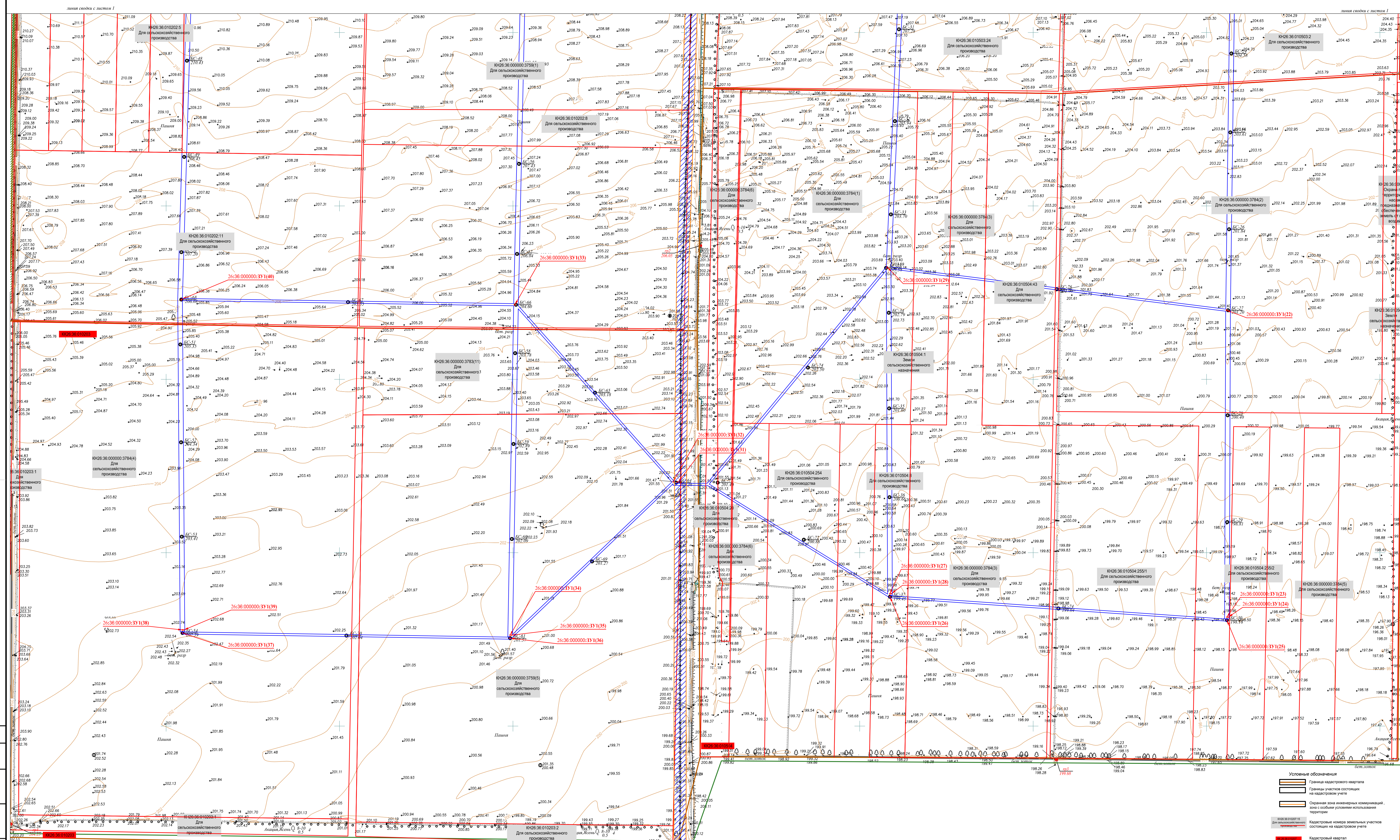
* Перечень координат характерных точек образуемого земельного участка представлен в Таблице А, текстовой части проекта межевания территории (Основная часть Том 3).



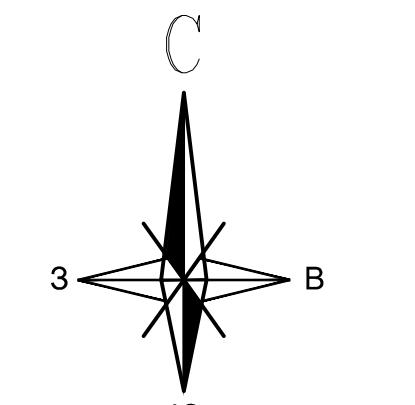
Согласовано
Взам. инв. №
Подл. и дата
Инв. № подл.

1:5000
В одном сантиметре 50 метров
Сплошные горизонтали проведены через 0,5 м
Система высот Балтийская
Система координат МСК 26

263207827-260276- ПМТ-3-ПМ-1			
Орошаемый участок на землях СПК «Колхоз «Ростованский» Курского муниципального округа Ставропольского края.			
Проект межевания территории. Том 4. Материалы по обоснованию. Раздел 3. Графическая часть.		Стадия	Лист
		П	1
Чертеж межевания территории. Границы существующих земельных участков. Границы ЗОУИТ. М 1:50000.		ООО"Севкавидпроект" 2022 г.	
Разработал	Примечания	Лист	Листов
		1	3



Согласовано
Изм. № подл. Подл. и дата Взам. инв. №



Ставропольский край,
Курский муниципальный округ

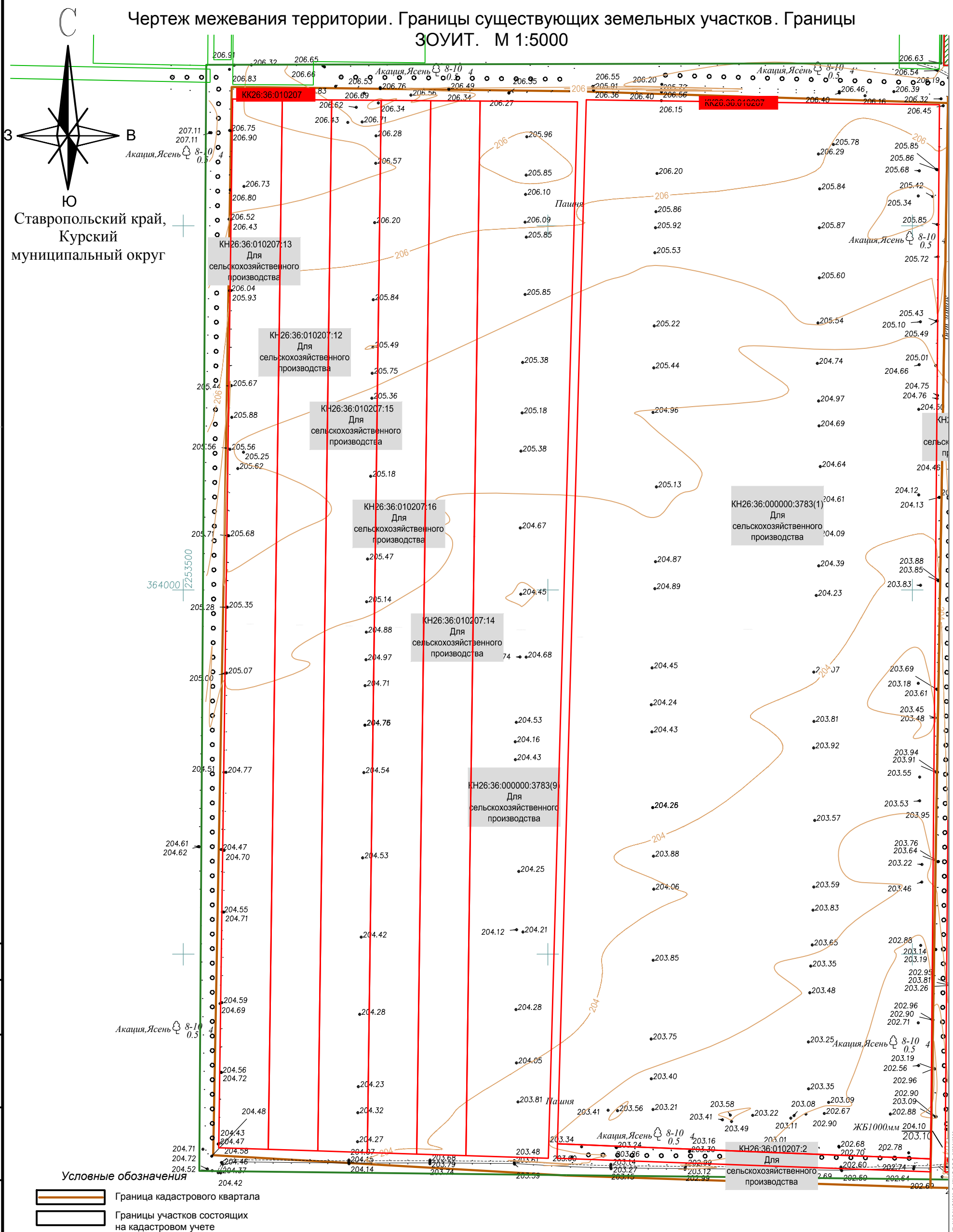
1:5000
В одном сантиметре 50 метров

Сплошные горизонтали проведены через 0.5 м
Система высот Балтийская
Система координат МСК 26

- Условные обозначения**
- Границы кадастрового квартала
 - Границы земельных участков на кадастровом учете
 - Овладение зона инженерных коммуникаций. Зона особых условий использования территории
 - Кадастровый квартал
 - Местоположение элемента планировочной структуры
 - Границы зон планируемого размещения объектов
 - Обременяемые земельные участки с указанием номеров кадастровых листов (фрагменты)
 - Границы территории, в отношении которой осуществляется подготовка проекта планировки территории
 - Границы зон электроснабжения
 - Границы зон природной территории

Материалы по обоснованию проекта межевания территории включают в себя чертежи, на которых отображены:
 а) границы территории, в отношении которой осуществляется подготовка проекта планировки;
 б) границы зон планируемого размещения линейных объектов, устанавливаемые в соответствии с нормами отвода земельных участков для конкретных видов линейных объектов;
 в) утвержденные в установленном порядке границы зон с особыми условиями использования территорий.

Чертеж межевания территории. Границы существующих земельных участков. Границы ЗОУИТ. М 1:5000

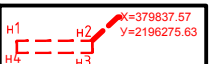


Согласовано
Взам. инв. №
Подп. и дата
Инв. № подл.

Условные обозначения

- Граница кадастрового квартала
- Границы участков состоящих на кадастровом учете
- Охранная зона инженерных коммуникаций, зона с особыми условиями использования территории
- Кадастровые номера земельных участков состоящих на кадастровом учете
- Кадастровый квартал
- Местоположение элемента планировочной структуры
- Граница зон планируемого размещения объекта
- Границы территории, в отношении которой осуществляется подготовка проекта планировки
- Границы зон электричества
- Границы зон природных территорий

* Перечень координат характерных точек образуемого земельного участка представлен в Приложении А, текстовой части проекта межевания территории (Основная часть Том 3).



Образуемые земельные участки с указанием номеров характерных точек границ**

Материалы по обоснованию проекта межевания территории включают в себя чертежи, на которых отображены:

- а) границы территории, в отношении которой осуществляется подготовка проекта планировки;
- б) границы зон планируемого размещения линейных объектов, устанавливаемые в соответствии с нормами отвода земельных участков для конкретных видов линейных объектов;
- в) утвержденные в установленном порядке границы зон с особыми условиями использования территорий.

Изм	Кол.уч.	Лист	Недок.	Подпись	Дата

2632078277-260276- ПМТ-1-ПМ-1