

ГРАФИЧЕСКОЕ ОПИСАНИЕ

местоположения границ публичного сервитута в отношении земель и земельных участков в целях эксплуатации существующего линейного объекта системы электроснабжения регионального значения «Воздушная линия ВЛ 110 кВ Л 158 "Троицкая-Моздок"» и его неотъемлемых технологических частей

(наименование объекта, местоположение границ которого описано)

Сведения о местоположении границ объекта

1	2	3
1	Местоположение объекта	Ставропольский край, р-н Курский
2	Площадь объекта \pm величина погрешности определения площади ($P \pm \Delta P$)	288927 \pm 188 кв.м
3	Иные характеристики объекта	Публичный сервитут в отношении земель и земельных участков в целях эксплуатации существующего линейного объекта системы электроснабжения регионального значения «Воздушная линия ВЛ 110 кВ Л 158 "Троицкая-Моздок"» и его неотъемлемых технологических частей, сроком на 49 лет в интересах публичного акционерного общества «Россети Северный Кавказ». Почтовый адрес ПАО «Россети Северный Кавказ»: Российская Федерация, 357506, Ставропольский край, г. Пятигорск, у. Подстанционная, д. 13 А. Адрес электронной почты ПАО «Россети Северный Кавказ»: info@rossetisk.ru

ГРАФИЧЕСКОЕ ОПИСАНИЕ

местоположения границ публичного сервитута в отношении земель и земельных участков в целях эксплуатации существующего линейного объекта системы электроснабжения регионального значения «Воздушная линия ВЛ 110 кВ Л 158 "Троицкая-Моздок"» и его неотъемлемых технологических частей
(наименование объекта, местоположение границ которого описано)

Сведения о местоположении границ объекта

1. Система координат *МСК-26 от СК-95, зона 2*

2. Сведения о характерных точках границ объекта

Обозначение характерных точек границ	Координаты, м		Метод определения координат характерной точки	Средняя квадратическая погрешность положения характерной точки (M_t), м	Описание обозначения точки на местности (при наличии)
	X	Y			
1	2	3	4	5	6
1	340803,89	2296363,42	Геодезический метод	0,10	—
2	340803,15	2296363,56	Геодезический метод	0,10	—
3	340801,42	2296362,56	Геодезический метод	0,10	—
4	340801,24	2296362,14	Геодезический метод	0,10	—
5	340799,44	2296356,22	Геодезический метод	0,10	—
6	340799,62	2296354,64	Геодезический метод	0,10	—
7	340800,62	2296353,78	Геодезический метод	0,10	—
8	340812,84	2296348,98	Геодезический метод	0,10	—
9	340812,24	2296346,73	Геодезический метод	0,10	—
10	340814,92	2296336,73	Геодезический метод	0,10	—
11	340822,24	2296329,41	Геодезический метод	0,10	—
12	340825,46	2296327,92	Геодезический метод	0,10	—
13	340829,37	2296326,51	Геодезический метод	0,10	—
14	340836,15	2296325,32	Геодезический метод	0,10	—
15	340846,15	2296328,00	Геодезический метод	0,10	—
16	340853,47	2296335,32	Геодезический метод	0,10	—
17	340854,90	2296340,64	Геодезический метод	0,10	—
18	341065,85	2296342,55	Геодезический метод	0,10	—
19	341292,05	2296343,85	Геодезический метод	0,10	—
20	341518,08	2296342,81	Геодезический метод	0,10	—

ГРАФИЧЕСКОЕ ОПИСАНИЕ

местоположения границ публичного сервитута в отношении земель и земельных участков в целях эксплуатации существующего линейного объекта системы электроснабжения регионального значения «Воздушная линия ВЛ 110 кВ Л 158 "Троицкая-Моздок"» и его неотъемлемых технологических частей

(наименование объекта, местоположение границ которого описано)

Сведения о местоположении границ объекта

1	2	3	4	5	6
21	341743,93	2296346,12	Геодезический метод	0,10	—
22	341968,22	2296346,71	Геодезический метод	0,10	—
23	342192,60	2296346,94	Геодезический метод	0,10	—
24	342421,52	2296347,75	Геодезический метод	0,10	—
25	342530,96	2296348,13	Геодезический метод	0,10	—
26	342782,90	2296349,09	Геодезический метод	0,10	—
27	343005,28	2296350,37	Геодезический метод	0,10	—
28	343224,61	2296351,48	Геодезический метод	0,10	—
29	343425,70	2296353,54	Геодезический метод	0,10	—
30	343624,43	2296354,88	Геодезический метод	0,10	—
31	343846,27	2296356,91	Геодезический метод	0,10	—
32	344049,61	2296359,57	Геодезический метод	0,10	—
33	344236,55	2296361,09	Геодезический метод	0,10	—
34	344362,95	2296360,58	Геодезический метод	0,10	—
35	344364,31	2296355,50	Геодезический метод	0,10	—
36	344371,63	2296348,18	Геодезический метод	0,10	—
37	344381,63	2296345,50	Геодезический метод	0,10	—
38	344385,39	2296345,86	Геодезический метод	0,10	—
39	344389,15	2296346,58	Геодезический метод	0,10	—
40	344395,39	2296348,90	Геодезический метод	0,10	—
41	344402,71	2296356,22	Геодезический метод	0,10	—
42	344405,39	2296366,22	Геодезический метод	0,10	—
43	344404,64	2296369,01	Геодезический метод	0,10	—
44	344506,52	2296412,55	Геодезический метод	0,10	—

ГРАФИЧЕСКОЕ ОПИСАНИЕ

местоположения границ публичного сервитута в отношении земель и земельных участков в целях эксплуатации существующего линейного объекта системы электроснабжения регионального значения «Воздушная линия ВЛ 110 кВ Л 158 "Троицкая-Моздок"» и его неотъемлемых технологических частей

(наименование объекта, местоположение границ которого описано)

Сведения о местоположении границ объекта

1	2	3	4	5	6
45	344692,95	2296491,29	Геодезический метод	0,10	—
46	344881,28	2296570,71	Геодезический метод	0,10	—
47	345063,18	2296647,94	Геодезический метод	0,10	—
48	345248,78	2296726,11	Геодезический метод	0,10	—
49	345435,14	2296804,64	Геодезический метод	0,10	—
50	345563,45	2296858,07	Геодезический метод	0,10	—
51	345568,95	2296852,58	Геодезический метод	0,10	—
52	345578,95	2296849,90	Геодезический метод	0,10	—
53	345582,69	2296850,25	Геодезический метод	0,10	—
54	345586,42	2296850,96	Геодезический метод	0,10	—
55	345592,67	2296853,29	Геодезический метод	0,10	—
56	345599,99	2296860,61	Геодезический метод	0,10	—
57	345600,81	2296863,67	Геодезический метод	0,10	—
58	345693,09	2296853,73	Геодезический метод	0,10	—
59	345824,96	2296841,01	Геодезический метод	0,10	—
60	345979,80	2296825,95	Геодезический метод	0,10	—
61	346147,04	2296809,24	Геодезический метод	0,10	—
62	346147,24	2296809,23	Геодезический метод	0,10	—
63	346147,49	2296809,24	Геодезический метод	0,10	—
64	346150,71	2296809,65	Геодезический метод	0,10	—
65	346151,89	2296810,24	Геодезический метод	0,10	—
66	346305,19	2296967,07	Геодезический метод	0,10	—
67	346499,89	2297163,02	Геодезический метод	0,10	—
68	346645,05	2297308,97	Геодезический метод	0,10	—

ГРАФИЧЕСКОЕ ОПИСАНИЕ

местоположения границ публичного сервитута в отношении земель и земельных участков в целях эксплуатации существующего линейного объекта системы электроснабжения регионального значения «Воздушная линия ВЛ 110 кВ Л 158 "Троицкая-Моздок"» и его неотъемлемых технологических частей

(наименование объекта, местоположение границ которого описано)

Сведения о местоположении границ объекта

1	2	3	4	5	6
69	346790,17	2297454,90	Геодезический метод	0,10	—
70	346902,60	2297566,96	Геодезический метод	0,10	—
71	346902,77	2297566,80	Геодезический метод	0,10	—
72	346912,77	2297564,12	Геодезический метод	0,10	—
73	346922,77	2297566,80	Геодезический метод	0,10	—
74	346930,09	2297574,12	Геодезический метод	0,10	—
75	346930,18	2297574,28	Геодезический метод	0,10	—
76	346931,97	2297577,45	Геодезический метод	0,10	—
77	346934,56	2297587,29	Геодезический метод	0,10	—
78	346931,88	2297597,29	Геодезический метод	0,10	—
79	346924,56	2297604,61	Геодезический метод	0,10	—
80	346922,17	2297605,25	Геодезический метод	0,10	—
81	346955,69	2297821,56	Геодезический метод	0,10	—
82	346989,70	2298038,36	Геодезический метод	0,10	—
83	347026,20	2298270,08	Геодезический метод	0,10	—
84	347047,80	2298403,02	Геодезический метод	0,10	—
85	347323,72	2298407,00	Геодезический метод	0,10	—
86	347530,90	2298410,15	Геодезический метод	0,10	—
87	347690,71	2298412,61	Геодезический метод	0,10	—
88	347906,62	2298415,82	Геодезический метод	0,10	—
89	348124,74	2298419,07	Геодезический метод	0,10	—
90	348354,15	2298422,51	Геодезический метод	0,10	—
91	348566,56	2298425,72	Геодезический метод	0,10	—
92	348570,38	2298425,75	Геодезический метод	0,10	—

ГРАФИЧЕСКОЕ ОПИСАНИЕ

местоположения границ публичного сервитута в отношении земель и земельных участков в целях эксплуатации существующего линейного объекта системы электроснабжения регионального значения «Воздушная линия ВЛ 110 кВ Л 158 "Троицкая-Моздок"» и его неотъемлемых технологических частей

(наименование объекта, местоположение границ которого описано)

Сведения о местоположении границ объекта

1	2	3	4	5	6
93	348812,38	2298429,30	Геодезический метод	0,10	—
94	349028,04	2298432,35	Геодезический метод	0,10	—
95	349239,80	2298435,07	Геодезический метод	0,10	—
96	349455,39	2298438,31	Геодезический метод	0,10	—
97	349642,66	2298441,09	Геодезический метод	0,10	—
98	349855,37	2298444,30	Геодезический метод	0,10	—
99	350077,71	2298447,29	Геодезический метод	0,10	—
100	350284,69	2298450,29	Геодезический метод	0,10	—
101	350480,44	2298453,08	Геодезический метод	0,10	—
102	350680,73	2298455,91	Геодезический метод	0,10	—
103	350887,42	2298457,39	Геодезический метод	0,10	—
104	351097,21	2298459,53	Геодезический метод	0,10	—
105	351314,50	2298461,10	Геодезический метод	0,10	—
106	351512,11	2298462,67	Геодезический метод	0,10	—
107	351719,93	2298464,86	Геодезический метод	0,10	—
108	351929,46	2298466,58	Геодезический метод	0,10	—
109	352131,55	2298468,80	Геодезический метод	0,10	—
110	352342,50	2298470,44	Геодезический метод	0,10	—
111	352548,01	2298472,38	Геодезический метод	0,10	—
112	352751,64	2298474,17	Геодезический метод	0,10	—
113	352960,51	2298476,01	Геодезический метод	0,10	—
114	353169,95	2298478,04	Геодезический метод	0,10	—
115	353384,67	2298479,62	Геодезический метод	0,10	—
116	353576,94	2298482,32	Геодезический метод	0,10	—

ГРАФИЧЕСКОЕ ОПИСАНИЕ

местоположения границ публичного сервитута в отношении земель и земельных участков в целях эксплуатации существующего линейного объекта системы электроснабжения регионального значения «Воздушная линия ВЛ 110 кВ Л 158 "Троицкая-Моздок"» и его неотъемлемых технологических частей

(наименование объекта, местоположение границ которого описано)

Сведения о местоположении границ объекта

1	2	3	4	5	6
117	353793,16	2298484,28	Геодезический метод	0,10	—
118	354006,35	2298484,94	Геодезический метод	0,10	—
119	354215,60	2298486,92	Геодезический метод	0,10	—
120	354416,15	2298488,80	Геодезический метод	0,10	—
121	354614,13	2298490,79	Геодезический метод	0,10	—
122	354825,89	2298492,79	Геодезический метод	0,10	—
123	355030,56	2298494,65	Геодезический метод	0,10	—
124	355240,65	2298496,79	Геодезический метод	0,10	—
125	355449,28	2298498,72	Геодезический метод	0,10	—
126	355656,71	2298500,74	Геодезический метод	0,10	—
127	355864,71	2298502,57	Геодезический метод	0,10	—
128	356072,42	2298504,56	Геодезический метод	0,10	—
129	356274,11	2298506,34	Геодезический метод	0,10	—
130	356478,72	2298508,01	Геодезический метод	0,10	—
131	356691,25	2298509,54	Геодезический метод	0,10	—
132	356893,82	2298511,87	Геодезический метод	0,10	—
133	357109,96	2298513,80	Геодезический метод	0,10	—
134	357315,56	2298515,73	Геодезический метод	0,10	—
135	357514,91	2298517,66	Геодезический метод	0,10	—
136	357720,02	2298519,56	Геодезический метод	0,10	—
137	357932,23	2298521,39	Геодезический метод	0,10	—
138	358135,82	2298523,10	Геодезический метод	0,10	—
139	358350,43	2298524,83	Геодезический метод	0,10	—
140	358558,19	2298526,32	Геодезический метод	0,10	—

ГРАФИЧЕСКОЕ ОПИСАНИЕ

местоположения границ публичного сервитута в отношении земель и земельных участков в целях эксплуатации существующего линейного объекта системы электроснабжения регионального значения «Воздушная линия ВЛ 110 кВ Л 158 "Троицкая-Моздок"» и его неотъемлемых технологических частей

(наименование объекта, местоположение границ которого описано)

Сведения о местоположении границ объекта

1	2	3	4	5	6
141	358776,52	2298527,94	Геодезический метод	0,10	—
142	358996,80	2298529,84	Геодезический метод	0,10	—
143	359233,38	2298532,35	Геодезический метод	0,10	—
144	359235,09	2298533,35	Геодезический метод	0,10	—
145	359235,25	2298533,68	Геодезический метод	0,10	—
146	359236,10	2298536,07	Геодезический метод	0,10	—
147	359236,21	2298536,77	Геодезический метод	0,10	—
148	359232,14	2298779,09	Геодезический метод	0,10	—
149	359229,35	2298997,49	Геодезический метод	0,10	—
150	359226,56	2299210,13	Геодезический метод	0,10	—
151	359223,97	2299422,88	Геодезический метод	0,10	—
152	359221,21	2299633,50	Геодезический метод	0,10	—
153	359218,14	2299850,95	Геодезический метод	0,10	—
154	359214,76	2300079,50	Геодезический метод	0,10	—
155	359212,33	2300275,61	Геодезический метод	0,10	—
156	359209,68	2300473,87	Геодезический метод	0,10	—
157	359210,13	2300643,03	Геодезический метод	0,10	—
158	359210,59	2300822,65	Геодезический метод	0,10	—
159	359210,97	2301029,50	Геодезический метод	0,10	—
160	359211,75	2301226,33	Геодезический метод	0,10	—
161	359211,90	2301419,28	Геодезический метод	0,10	—
162	359209,88	2301622,28	Геодезический метод	0,10	—
163	359206,78	2301825,10	Геодезический метод	0,10	—
164	359203,82	2302034,88	Геодезический метод	0,10	—

ГРАФИЧЕСКОЕ ОПИСАНИЕ

местоположения границ публичного сервитута в отношении земель и земельных участков в целях эксплуатации существующего линейного объекта системы электроснабжения регионального значения «Воздушная линия ВЛ 110 кВ Л 158 "Троицкая-Моздок"» и его неотъемлемых технологических частей

(наименование объекта, местоположение границ которого описано)

Сведения о местоположении границ объекта

1	2	3	4	5	6
165	359200,72	2302239,11	Геодезический метод	0,10	—
166	359197,22	2302447,74	Геодезический метод	0,10	—
167	359194,27	2302642,21	Геодезический метод	0,10	—
168	359191,11	2302848,58	Геодезический метод	0,10	—
169	359188,08	2303043,12	Геодезический метод	0,10	—
170	359184,87	2303259,94	Геодезический метод	0,10	—
171	359181,45	2303489,17	Геодезический метод	0,10	—
172	359334,58	2303488,86	Геодезический метод	0,10	—
173	359598,98	2303493,55	Геодезический метод	0,10	—
174	359805,86	2303496,08	Геодезический метод	0,10	—
175	360019,20	2303498,90	Геодезический метод	0,10	—
176	360223,23	2303501,61	Геодезический метод	0,10	—
177	360433,16	2303503,99	Геодезический метод	0,10	—
178	360640,99	2303506,60	Геодезический метод	0,10	—
179	360848,67	2303509,20	Геодезический метод	0,10	—
180	361017,99	2303511,28	Геодезический метод	0,10	—
181	361182,08	2303513,37	Геодезический метод	0,10	—
182	361330,07	2303515,22	Геодезический метод	0,10	—
183	361490,11	2303518,33	Геодезический метод	0,10	—
184	361492,57	2303518,42	Геодезический метод	0,10	—
185	361494,24	2303519,41	Геодезический метод	0,10	—
186	361494,51	2303520,42	Геодезический метод	0,10	—
187	361494,50	2303523,56	Геодезический метод	0,10	—
188	361494,98	2303682,10	Геодезический метод	0,10	—

ГРАФИЧЕСКОЕ ОПИСАНИЕ

местоположения границ публичного сервитута в отношении земель и земельных участков в целях эксплуатации существующего линейного объекта системы электроснабжения регионального значения «Воздушная линия ВЛ 110 кВ Л 158 "Троицкая-Моздок"» и его неотъемлемых технологических частей

(наименование объекта, местоположение границ которого описано)

Сведения о местоположении границ объекта

1	2	3	4	5	6
189	361495,47	2303840,39	Геодезический метод	0,10	—
190	361496,19	2303995,38	Геодезический метод	0,10	—
191	361496,33	2304185,28	Геодезический метод	0,10	—
192	361496,10	2304334,32	Геодезический метод	0,10	—
193	361501,13	2304335,67	Геодезический метод	0,10	—
194	361508,45	2304342,99	Геодезический метод	0,10	—
195	361511,13	2304352,99	Геодезический метод	0,10	—
196	361511,11	2304353,76	Геодезический метод	0,10	—
197	361510,96	2304357,67	Геодезический метод	0,10	—
198	361508,30	2304366,90	Геодезический метод	0,10	—
199	361500,98	2304374,22	Геодезический метод	0,10	—
200	361493,68	2304376,18	Геодезический метод	0,10	—
201	361490,53	2304410,14	Геодезический метод	0,10	—
202	361490,27	2304410,96	Геодезический метод	0,10	—
203	361488,54	2304411,96	Геодезический метод	0,10	—
204	361483,15	2304411,82	Геодезический метод	0,10	—
205	361481,47	2304410,82	Геодезический метод	0,10	—
206	361481,21	2304409,64	Геодезический метод	0,10	—
207	361484,28	2304375,11	Геодезический метод	0,10	—
208	361480,98	2304374,22	Геодезический метод	0,10	—
209	361473,66	2304366,90	Геодезический метод	0,10	—
210	361470,98	2304356,90	Геодезический метод	0,10	—
211	361470,99	2304356,13	Геодезический метод	0,10	—
212	361471,14	2304352,22	Геодезический метод	0,10	—

ГРАФИЧЕСКОЕ ОПИСАНИЕ

местоположения границ публичного сервитута в отношении земель и земельных участков в целях эксплуатации существующего линейного объекта системы электроснабжения регионального значения «Воздушная линия ВЛ 110 кВ Л 158 "Троицкая-Моздок"» и его неотъемлемых технологических частей

(наименование объекта, местоположение границ которого описано)

Сведения о местоположении границ объекта

1	2	3	4	5	6
213	361473,81	2304342,99	Геодезический метод	0,10	—
214	361481,13	2304335,67	Геодезический метод	0,10	—
215	361486,15	2304334,32	Геодезический метод	0,10	—
216	361486,02	2304186,76	Геодезический метод	0,10	—
217	361485,67	2303995,35	Геодезический метод	0,10	—
218	361484,95	2303840,37	Геодезический метод	0,10	—
219	361484,45	2303682,08	Геодезический метод	0,10	—
220	361484,33	2303527,95	Геодезический метод	0,10	—
221	361330,07	2303526,29	Геодезический метод	0,10	—
222	361182,08	2303524,43	Геодезический метод	0,10	—
223	361017,98	2303522,35	Геодезический метод	0,10	—
224	360848,67	2303520,27	Геодезический метод	0,10	—
225	360640,99	2303517,66	Геодезический метод	0,10	—
226	360433,16	2303515,05	Геодезический метод	0,10	—
227	360223,23	2303512,67	Геодезический метод	0,10	—
228	360019,20	2303509,96	Геодезический метод	0,10	—
229	359805,86	2303507,15	Геодезический метод	0,10	—
230	359598,97	2303504,62	Геодезический метод	0,10	—
231	359334,89	2303501,35	Геодезический метод	0,10	—
232	359173,11	2303499,33	Геодезический метод	0,10	—
233	359171,41	2303498,33	Геодезический метод	0,10	—
234	359171,14	2303497,30	Геодезический метод	0,10	—
235	359174,64	2303259,92	Геодезический метод	0,10	—
236	359177,85	2303043,10	Геодезический метод	0,10	—

ГРАФИЧЕСКОЕ ОПИСАНИЕ

местоположения границ публичного сервитута в отношении земель и земельных участков в целях эксплуатации существующего линейного объекта системы электроснабжения регионального значения «Воздушная линия ВЛ 110 кВ Л 158 "Троицкая-Моздок"» и его неотъемлемых технологических частей

(наименование объекта, местоположение границ которого описано)

Сведения о местоположении границ объекта

1	2	3	4	5	6
237	359180,87	2302848,55	Геодезический метод	0,10	—
238	359184,04	2302642,18	Геодезический метод	0,10	—
239	359186,98	2302447,71	Геодезический метод	0,10	—
240	359190,48	2302239,08	Геодезический метод	0,10	—
241	359193,58	2302034,86	Геодезический метод	0,10	—
242	359196,55	2301825,08	Геодезический метод	0,10	—
243	359199,64	2301622,27	Геодезический метод	0,10	—
244	359201,67	2301419,30	Геодезический метод	0,10	—
245	359201,52	2301226,37	Геодезический метод	0,10	—
246	359200,74	2301029,54	Геодезический метод	0,10	—
247	359200,36	2300822,69	Геодезический метод	0,10	—
248	359199,90	2300643,07	Геодезический метод	0,10	—
249	359199,44	2300473,90	Геодезический метод	0,10	—
250	359202,10	2300275,60	Геодезический метод	0,10	—
251	359204,53	2300079,49	Геодезический метод	0,10	—
252	359207,91	2299850,93	Геодезический метод	0,10	—
253	359210,98	2299633,49	Геодезический метод	0,10	—
254	359213,74	2299422,87	Геодезический метод	0,10	—
255	359216,33	2299210,11	Геодезический метод	0,10	—
256	359219,12	2298997,47	Геодезический метод	0,10	—
257	359221,91	2298779,07	Геодезический метод	0,10	—
258	359226,95	2298540,70	Геодезический метод	0,10	—
259	358997,00	2298539,96	Геодезический метод	0,10	—
260	358776,71	2298538,06	Геодезический метод	0,10	—

ГРАФИЧЕСКОЕ ОПИСАНИЕ

местоположения границ публичного сервитута в отношении земель и земельных участков в целях эксплуатации существующего линейного объекта системы электроснабжения регионального значения «Воздушная линия ВЛ 110 кВ Л 158 "Троицкая-Моздок"» и его неотъемлемых технологических частей

(наименование объекта, местоположение границ которого описано)

Сведения о местоположении границ объекта

1	2	3	4	5	6
261	358558,39	2298536,44	Геодезический метод	0,10	—
262	358350,64	2298534,95	Геодезический метод	0,10	—
263	358136,01	2298533,22	Геодезический метод	0,10	—
264	357932,42	2298531,51	Геодезический метод	0,10	—
265	357719,98	2298529,70	Геодезический метод	0,10	—
266	357514,87	2298527,80	Геодезический метод	0,10	—
267	357315,52	2298525,87	Геодезический метод	0,10	—
268	357109,92	2298523,94	Геодезический метод	0,10	—
269	356893,78	2298522,01	Геодезический метод	0,10	—
270	356691,21	2298519,68	Геодезический метод	0,10	—
271	356478,70	2298518,15	Геодезический метод	0,10	—
272	356274,07	2298516,48	Геодезический метод	0,10	—
273	356072,38	2298514,70	Геодезический метод	0,10	—
274	355864,67	2298512,71	Геодезический метод	0,10	—
275	355656,67	2298510,88	Геодезический метод	0,10	—
276	355449,24	2298508,86	Геодезический метод	0,10	—
277	355240,61	2298506,93	Геодезический метод	0,10	—
278	355030,52	2298504,79	Геодезический метод	0,10	—
279	354825,85	2298502,93	Геодезический метод	0,10	—
280	354614,09	2298500,93	Геодезический метод	0,10	—
281	354416,11	2298498,94	Геодезический метод	0,10	—
282	354215,56	2298497,06	Геодезический метод	0,10	—
283	354006,32	2298495,08	Геодезический метод	0,10	—
284	353792,96	2298493,57	Геодезический метод	0,10	—

ГРАФИЧЕСКОЕ ОПИСАНИЕ

местоположения границ публичного сервитута в отношении земель и земельных участков в целях эксплуатации существующего линейного объекта системы электроснабжения регионального значения «Воздушная линия ВЛ 110 кВ Л 158 "Троицкая-Моздок"» и его неотъемлемых технологических частей

(наименование объекта, местоположение границ которого описано)

Сведения о местоположении границ объекта

1	2	3	4	5	6
285	353576,74	2298491,96	Геодезический метод	0,10	—
286	353384,64	2298489,76	Геодезический метод	0,10	—
287	353169,92	2298488,18	Геодезический метод	0,10	—
288	352960,47	2298486,15	Геодезический метод	0,10	—
289	352751,60	2298484,31	Геодезический метод	0,10	—
290	352547,97	2298482,52	Геодезический метод	0,10	—
291	352342,46	2298480,58	Геодезический метод	0,10	—
292	352131,51	2298478,94	Геодезический метод	0,10	—
293	351929,42	2298476,72	Геодезический метод	0,10	—
294	351719,89	2298475,00	Геодезический метод	0,10	—
295	351512,07	2298472,81	Геодезический метод	0,10	—
296	351314,48	2298471,24	Геодезический метод	0,10	—
297	351097,18	2298469,67	Геодезический метод	0,10	—
298	350887,38	2298467,53	Геодезический метод	0,10	—
299	350680,70	2298466,05	Геодезический метод	0,10	—
300	350480,38	2298463,22	Геодезический метод	0,10	—
301	350284,63	2298460,43	Геодезический метод	0,10	—
302	350077,65	2298457,43	Геодезический метод	0,10	—
303	349855,31	2298454,44	Геодезический метод	0,10	—
304	349642,60	2298451,23	Геодезический метод	0,10	—
305	349455,33	2298448,45	Геодезический метод	0,10	—
306	349239,74	2298445,21	Геодезический метод	0,10	—
307	349027,99	2298442,49	Геодезический метод	0,10	—
308	348812,32	2298439,44	Геодезический метод	0,10	—

ГРАФИЧЕСКОЕ ОПИСАНИЕ

местоположения границ публичного сервитута в отношении земель и земельных участков в целях эксплуатации существующего линейного объекта системы электроснабжения регионального значения «Воздушная линия ВЛ 110 кВ Л 158 "Троицкая-Моздок"» и его неотъемлемых технологических частей

(наименование объекта, местоположение границ которого описано)

Сведения о местоположении границ объекта

1	2	3	4	5	6
309	348570,34	2298435,89	Геодезический метод	0,10	—
310	348566,53	2298435,86	Геодезический метод	0,10	—
311	348354,09	2298432,65	Геодезический метод	0,10	—
312	348124,68	2298429,21	Геодезический метод	0,10	—
313	347906,56	2298425,96	Геодезический метод	0,10	—
314	347690,65	2298422,75	Геодезический метод	0,10	—
315	347530,84	2298420,29	Геодезический метод	0,10	—
316	347323,66	2298417,14	Геодезический метод	0,10	—
317	347040,22	2298413,16	Геодезический метод	0,10	—
318	347038,52	2298412,16	Геодезический метод	0,10	—
319	347038,27	2298411,47	Геодезический метод	0,10	—
320	347016,15	2298271,46	Геодезический метод	0,10	—
321	346979,65	2298039,74	Геодезический метод	0,10	—
322	346945,52	2297823,08	Геодезический метод	0,10	—
323	346912,68	2297606,79	Геодезический метод	0,10	—
324	346904,56	2297604,61	Геодезический метод	0,10	—
325	346897,24	2297597,29	Геодезический метод	0,10	—
326	346897,15	2297597,13	Геодезический метод	0,10	—
327	346895,36	2297593,96	Геодезический метод	0,10	—
328	346892,77	2297584,12	Геодезический метод	0,10	—
329	346895,45	2297574,12	Геодезический метод	0,10	—
330	346895,54	2297574,03	Геодезический метод	0,10	—
331	346782,87	2297462,01	Геодезический метод	0,10	—
332	346637,74	2297316,07	Геодезический метод	0,10	—

ГРАФИЧЕСКОЕ ОПИСАНИЕ

местоположения границ публичного сервитута в отношении земель и земельных участков в целях эксплуатации существующего линейного объекта системы электроснабжения регионального значения «Воздушная линия ВЛ 110 кВ Л 158 "Троицкая-Моздок"» и его неотъемлемых технологических частей

(наименование объекта, местоположение границ которого описано)

Сведения о местоположении границ объекта

1	2	3	4	5	6
333	346492,58	2297170,12	Геодезический метод	0,10	—
334	346297,67	2296974,48	Геодезический метод	0,10	—
335	346144,80	2296821,93	Геодезический метод	0,10	—
336	345981,88	2296837,40	Геодезический метод	0,10	—
337	345827,03	2296852,46	Геодезический метод	0,10	—
338	345695,18	2296865,18	Геодезический метод	0,10	—
339	345601,79	2296873,90	Геодезический метод	0,10	—
340	345599,99	2296880,61	Геодезический метод	0,10	—
341	345592,67	2296887,93	Геодезический метод	0,10	—
342	345582,67	2296890,61	Геодезический метод	0,10	—
343	345578,93	2296890,26	Геодезический метод	0,10	—
344	345575,20	2296889,55	Геодезический метод	0,10	—
345	345568,95	2296887,22	Геодезический метод	0,10	—
346	345561,63	2296879,90	Геодезический метод	0,10	—
347	345558,95	2296869,90	Геодезический метод	0,10	—
348	345559,66	2296867,24	Геодезический метод	0,10	—
349	345431,74	2296814,08	Геодезический метод	0,10	—
350	345245,37	2296735,54	Геодезический метод	0,10	—
351	345059,76	2296657,37	Геодезический метод	0,10	—
352	344877,86	2296580,14	Геодезический метод	0,10	—
353	344690,48	2296500,94	Геодезический метод	0,10	—
354	344504,05	2296422,20	Геодезический метод	0,10	—
355	344400,72	2296378,21	Геодезический метод	0,10	—
356	344395,39	2296383,54	Геодезический метод	0,10	—

ГРАФИЧЕСКОЕ ОПИСАНИЕ

местоположения границ публичного сервитута в отношении земель и земельных участков в целях эксплуатации существующего линейного объекта системы электроснабжения регионального значения «Воздушная линия ВЛ 110 кВ Л 158 "Троицкая-Моздок"» и его неотъемлемых технологических частей

(наименование объекта, местоположение границ которого описано)

Сведения о местоположении границ объекта

1	2	3	4	5	6
357	344385,39	2296386,22	Геодезический метод	0,10	—
358	344381,63	2296385,86	Геодезический метод	0,10	—
359	344377,87	2296385,14	Геодезический метод	0,10	—
360	344371,63	2296382,82	Геодезический метод	0,10	—
361	344364,31	2296375,50	Геодезический метод	0,10	—
362	344362,97	2296370,50	Геодезический метод	0,10	—
363	344235,98	2296370,16	Геодезический метод	0,10	—
364	344049,58	2296368,77	Геодезический метод	0,10	—
365	343846,40	2296367,30	Геодезический метод	0,10	—
366	343624,56	2296365,27	Геодезический метод	0,10	—
367	343425,83	2296363,93	Геодезический метод	0,10	—
368	343224,75	2296361,87	Геодезический метод	0,10	—
369	343005,42	2296360,76	Геодезический метод	0,10	—
370	342783,04	2296359,48	Геодезический метод	0,10	—
371	342531,10	2296358,52	Геодезический метод	0,10	—
372	342421,66	2296358,14	Геодезический метод	0,10	—
373	342192,75	2296357,33	Геодезический метод	0,10	—
374	341967,69	2296356,46	Геодезический метод	0,10	—
375	341743,38	2296355,87	Геодезический метод	0,10	—
376	341518,57	2296353,21	Геодезический метод	0,10	—
377	341293,09	2296353,57	Геодезический метод	0,10	—
378	341066,31	2296352,74	Геодезический метод	0,10	—
379	340854,80	2296350,36	Геодезический метод	0,10	—
380	340853,47	2296355,32	Геодезический метод	0,10	—

ГРАФИЧЕСКОЕ ОПИСАНИЕ

местоположения границ публичного сервитута в отношении земель и земельных участков в целях эксплуатации существующего линейного объекта системы электроснабжения регионального значения «Воздушная линия ВЛ 110 кВ Л 158 "Троицкая-Моздок"» и его неотъемлемых технологических частей

(наименование объекта, местоположение границ которого описано)

Сведения о местоположении границ объекта

1	2	3	4	5	6
381	340846,15	2296362,64	Геодезический метод	0,10	—
382	340842,94	2296364,13	Геодезический метод	0,10	—
383	340839,03	2296365,54	Геодезический метод	0,10	—
384	340832,24	2296366,73	Геодезический метод	0,10	—
385	340822,24	2296364,05	Геодезический метод	0,10	—
386	340816,56	2296358,37	Геодезический метод	0,10	—
1	340803,89	2296363,42	Геодезический метод	0,10	—

3. Сведения о характерных точках части (частей) границы объекта

Обозначение характерных точек части границы	Координаты, м		Метод определения координат характерной точки	Средняя квадратическая погрешность положения характерной точки (M_t), м	Описание обозначения точки на местности (при наличии)
	X	Y			
1	2	3	4	5	6
Часть № —					
—	—	—	—	—	—

ГРАФИЧЕСКОЕ ОПИСАНИЕ

местоположения границ публичного сервитута в отношении земель и земельных участков в целях эксплуатации существующего линейного объекта системы электроснабжения регионального значения «Воздушная линия ВЛ 110 кВ Л 158 "Троицкая-Моздок"» и его неотъемлемых технологических частей
(наименование объекта, местоположение границ которого описано)


Схема расположения границ публичного сервитута

Основной лист




Масштаб 1: 125905

Используемые условные знаки и обозначения:

 – область выносного листа,

23 номер выносного листа.

Остальные используемые условные знаки и обозначения приведены на отдельной странице в конце раздела.

Подпись  Данильченко Ю. А. Дата 18 ноября 2023 г.

Место для оттиска печати (при наличии) лица, составившего описание местоположения границ объекта

ГРАФИЧЕСКОЕ ОПИСАНИЕ

местоположения границ публичного сервитута в отношении земель и земельных участков в целях эксплуатации существующего линейного объекта системы электроснабжения регионального значения «Воздушная линия ВЛ 110 кВ Л 158 "Троицкая-Моздок"» и его неотъемлемых технологических частей
(наименование объекта, местоположение границ которого описано)

Схема расположения границ публичного сервитута

Выносной лист №1



Масштаб 1:5000

Используемые условные знаки и обозначения приведены на отдельной странице в конце раздела.

Подпись *Данильченко Ю. А.* Дата 18 ноября 2023 г.

Место для оттиска печати (при наличии) лица, составившего описание местоположения границ объекта



ГРАФИЧЕСКОЕ ОПИСАНИЕ

местоположения границ публичного сервитута в отношении земель и земельных участков в целях эксплуатации существующего линейного объекта системы электроснабжения регионального значения «Воздушная линия ВЛ 110 кВ Л 158 "Троицкая-Моздок"» и его неотъемлемых технологических частей
(наименование объекта, местоположение границ которого описано)

Схема расположения границ публичного сервитута

Выносной лист №2



Масштаб 1:5000

Используемые условные знаки и обозначения приведены на отдельной странице в конце раздела.

Подпись *Данильченко Ю. А.* Дата 18 ноября 2023 г.

Место для оттиска печати (при наличии) лица, составившего описание местоположения границ объекта



ГРАФИЧЕСКОЕ ОПИСАНИЕ

местоположения границ публичного сервитута в отношении земель и земельных участков в целях эксплуатации существующего линейного объекта системы электроснабжения регионального значения «Воздушная линия ВЛ 110 кВ Л 158 "Троицкая-Моздок"» и его неотъемлемых технологических частей
(наименование объекта, местоположение границ которого описано)

Схема расположения границ публичного сервитута

Выносной лист №3



Масштаб 1:5000

Используемые условные знаки и обозначения приведены на отдельной странице в конце раздела.

Подпись *Данильченко Ю. А.* Дата 18 ноября 2023 г.

Место для оттиска печати (при наличии) лица, составившего описание местоположения границ объекта

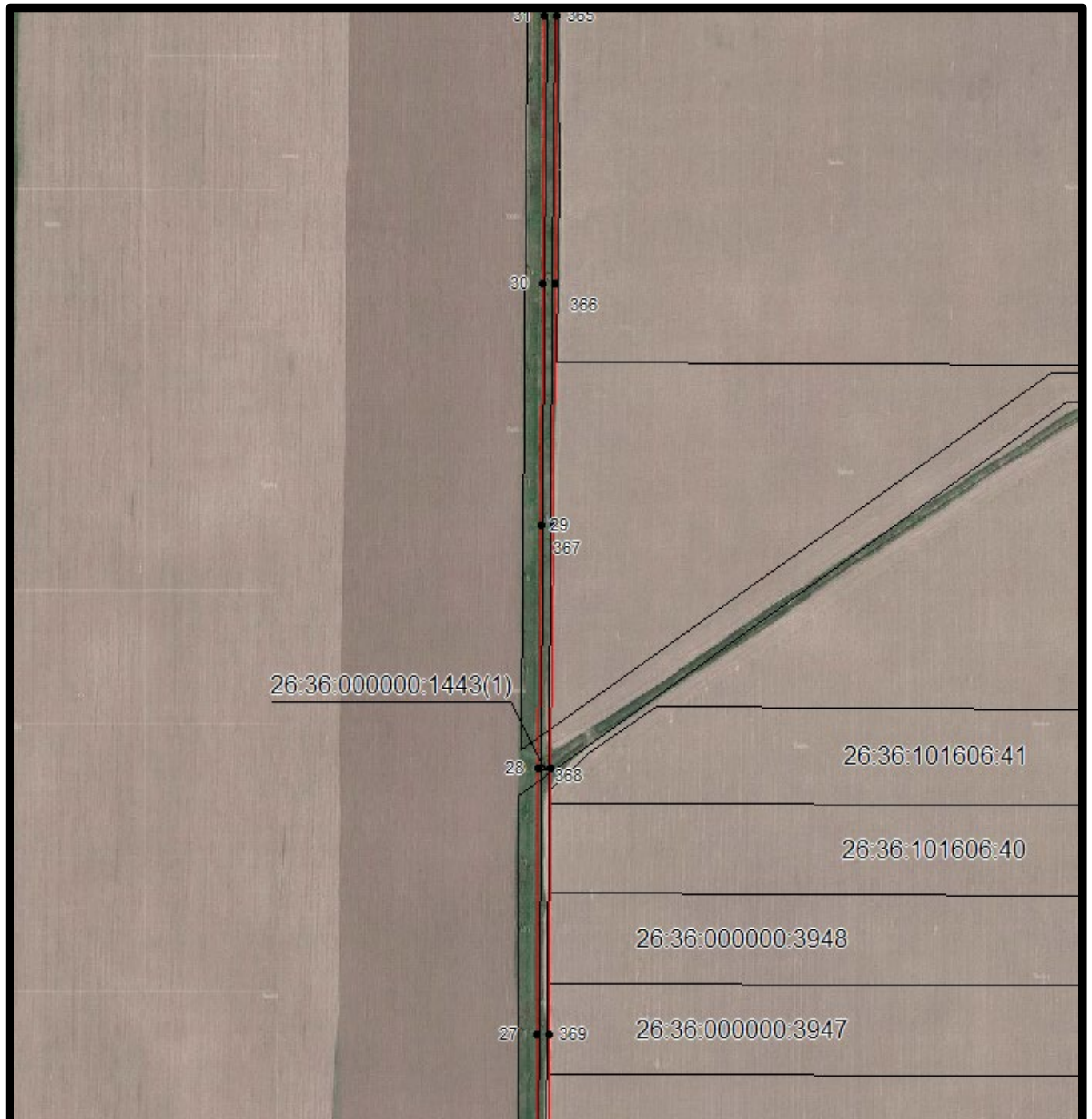


ГРАФИЧЕСКОЕ ОПИСАНИЕ

местоположения границ публичного сервитута в отношении земель и земельных участков в целях эксплуатации существующего линейного объекта системы электроснабжения регионального значения «Воздушная линия ВЛ 110 кВ Л 158 "Троицкая-Моздок"» и его неотъемлемых технологических частей
(наименование объекта, местоположение границ которого описано)

Схема расположения границ публичного сервитута

Выносной лист №4



Масштаб 1:5000

Используемые условные знаки и обозначения приведены на отдельной странице в конце раздела.

Подпись *Данильченко Ю. А.* Дата *18 ноября 2023 г.*

Место для оттиска печати (при наличии) лица, составившего описание местоположения границ объекта

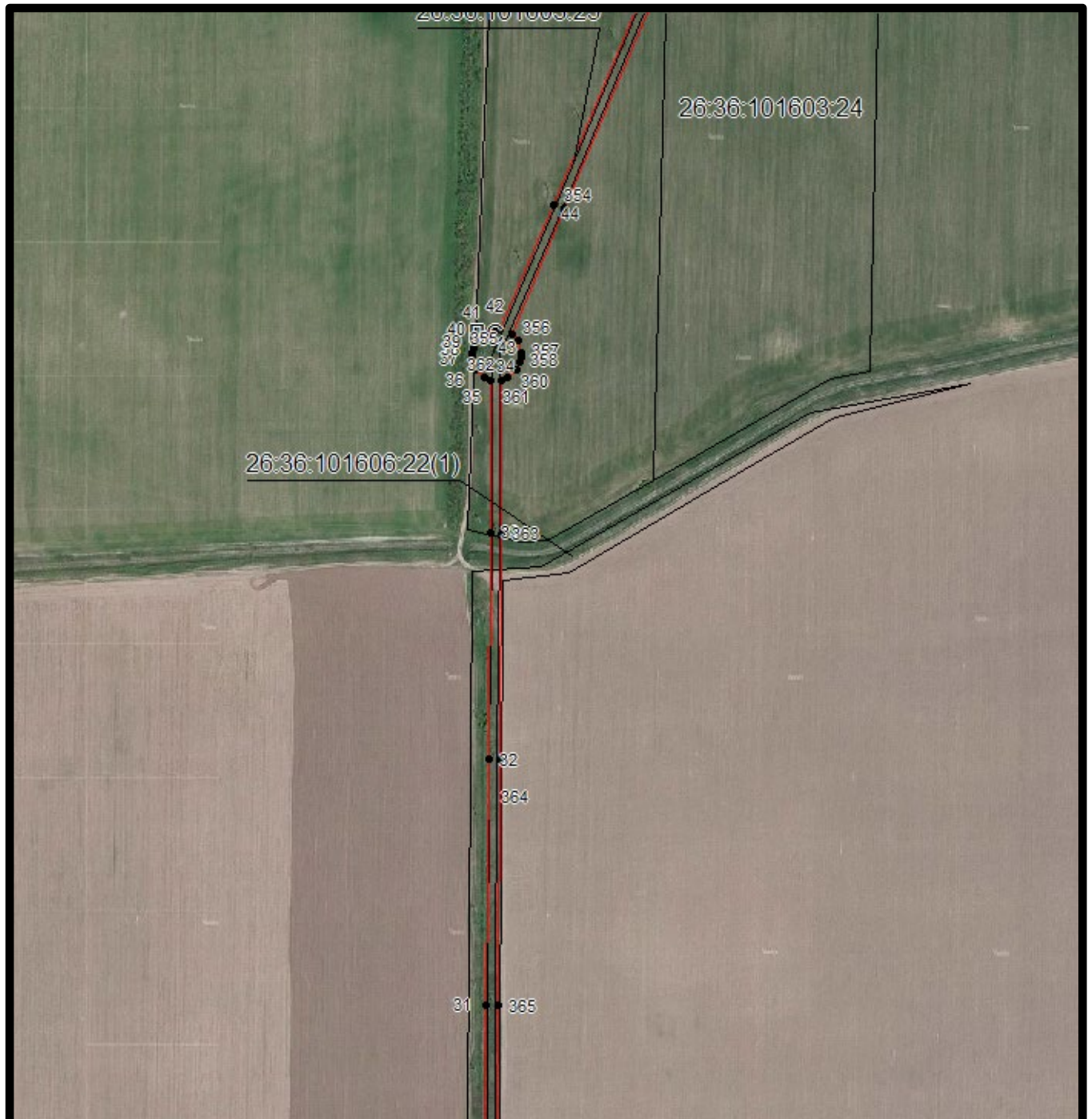


ГРАФИЧЕСКОЕ ОПИСАНИЕ

местоположения границ публичного сервитута в отношении земель и земельных участков в целях эксплуатации существующего линейного объекта системы электроснабжения регионального значения «Воздушная линия ВЛ 110 кВ Л 158 "Троицкая-Моздок"» и его неотъемлемых технологических частей
(наименование объекта, местоположение границ которого описано)

Схема расположения границ публичного сервитута

Выносной лист №5



Масштаб 1:5000

Используемые условные знаки и обозначения приведены на отдельной странице в конце раздела.

Подпись *Данильченко Ю. А.* Дата *18 ноября 2023 г.*

Место для оттиска печати (при наличии) лица, составившего описание местоположения границ объекта

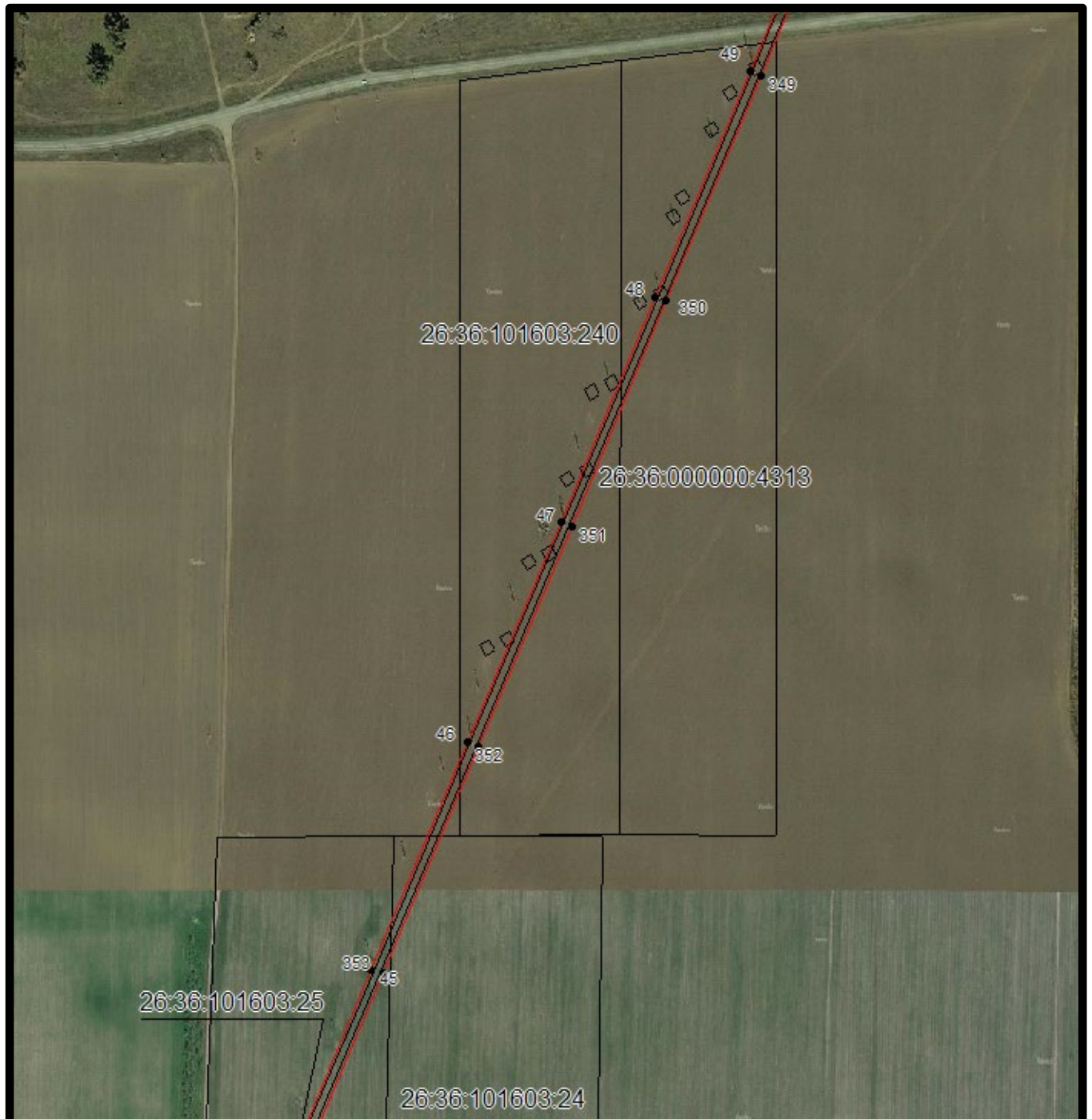


ГРАФИЧЕСКОЕ ОПИСАНИЕ

местоположения границ публичного сервитута в отношении земель и земельных участков в целях эксплуатации существующего линейного объекта системы электроснабжения регионального значения «Воздушная линия ВЛ 110 кВ Л 158 "Троицкая-Моздок"» и его неотъемлемых технологических частей
(наименование объекта, местоположение границ которого описано)

Схема расположения границ публичного сервитута

Выносной лист №6



Масштаб 1:5000

Используемые условные знаки и обозначения приведены на отдельной странице в конце раздела.

Подпись *Данильченко Ю. А.* Дата *18 ноября 2023 г.*

Место для оттиска печати (при наличии) лица, составившего описание местоположения границ объекта

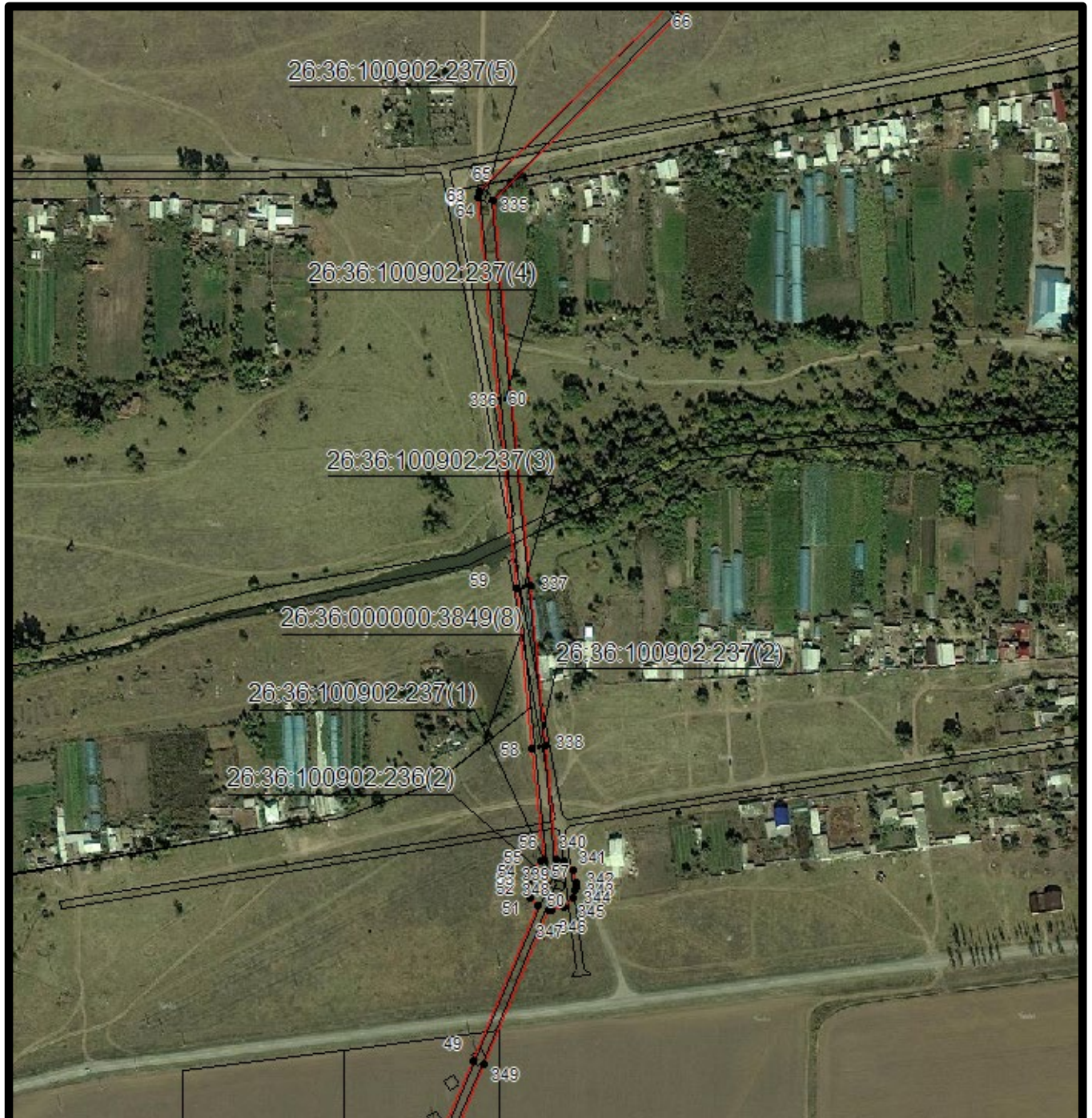


ГРАФИЧЕСКОЕ ОПИСАНИЕ

местоположения границ публичного сервитута в отношении земель и земельных участков в целях эксплуатации существующего линейного объекта системы электроснабжения регионального значения «Воздушная линия ВЛ 110 кВ Л 158 "Троицкая-Моздок"» и его неотъемлемых технологических частей
(наименование объекта, местоположение границ которого описано)

Схема расположения границ публичного сервитута

Выносной лист №7



Масштаб 1:5000

Используемые условные знаки и обозначения приведены на отдельной странице в конце раздела.

Подпись *Данильченко Ю. А.* Дата *18 ноября 2023 г.*

Место для отрисовки печати (при наличии) лица, составившего описание местоположения границ объекта



ГРАФИЧЕСКОЕ ОПИСАНИЕ

местоположения границ публичного сервитута в отношении земель и земельных участков в целях эксплуатации существующего линейного объекта системы электроснабжения регионального значения «Воздушная линия ВЛ 110 кВ Л 158 "Троицкая-Моздок"» и его неотъемлемых технологических частей
(наименование объекта, местоположение границ которого описано)

Схема расположения границ публичного сервитута

Выносной лист №8



Масштаб 1:5000

Используемые условные знаки и обозначения приведены на отдельной странице в конце раздела.

Подпись *Данильченко Ю. А.* Дата 18 ноября 2023 г.

Место для отрисовки печати (при наличии) лица, составившего описание местоположения границ объекта



ГРАФИЧЕСКОЕ ОПИСАНИЕ

местоположения границ публичного сервитута в отношении земель и земельных участков в целях эксплуатации существующего линейного объекта системы электроснабжения регионального значения «Воздушная линия ВЛ 110 кВ Л 158 "Троицкая-Моздок"» и его неотъемлемых технологических частей
(наименование объекта, местоположение границ которого описано)

Схема расположения границ публичного сервитута

Выносной лист №9



Масштаб 1:5000

Используемые условные знаки и обозначения приведены на отдельной странице в конце раздела.

Подпись *Данильченко Ю. А.* Дата *18 ноября 2023 г.*

Место для оттиска печати (при наличии) лица, составившего описание местоположения границ объекта

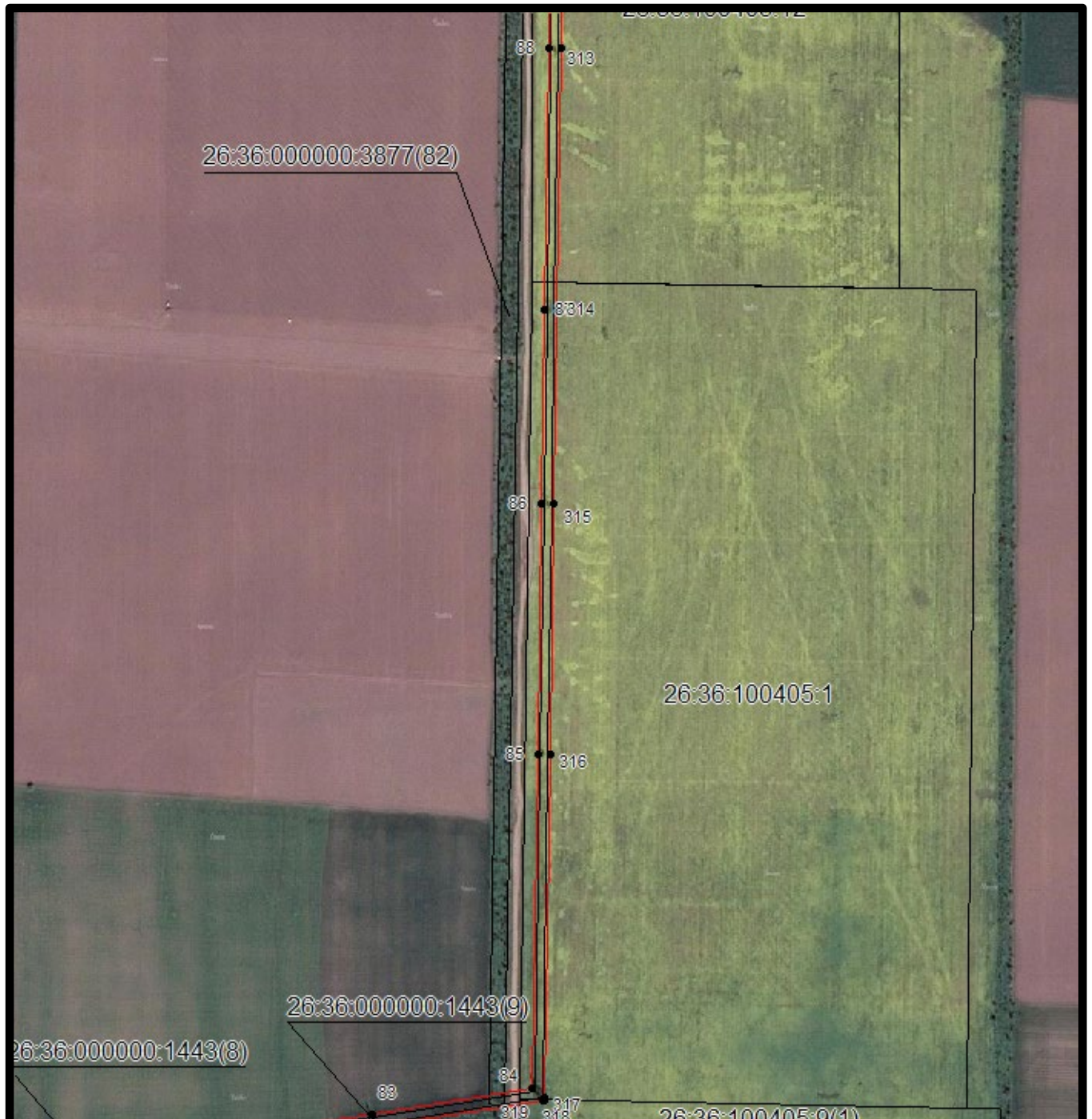


ГРАФИЧЕСКОЕ ОПИСАНИЕ

местоположения границ публичного сервитута в отношении земель и земельных участков в целях эксплуатации существующего линейного объекта системы электроснабжения регионального значения «Воздушная линия ВЛ 110 кВ Л 158 "Троицкая-Моздок"» и его неотъемлемых технологических частей
(наименование объекта, местоположение границ которого описано)

Схема расположения границ публичного сервитута

Выносной лист №10



Масштаб 1:5000

Используемые условные знаки и обозначения приведены на отдельной странице в конце раздела.

Подпись *Данильченко Ю. А.* Дата *18 ноября 2023 г.*

Место для оттиска печати (при наличии) лица, составившего описание местоположения границ объекта



ГРАФИЧЕСКОЕ ОПИСАНИЕ

местоположения границ публичного сервитута в отношении земель и земельных участков в целях эксплуатации существующего линейного объекта системы электроснабжения регионального значения «Воздушная линия ВЛ 110 кВ Л 158 "Троицкая-Моздок"» и его неотъемлемых технологических частей
(наименование объекта, местоположение границ которого описано)

Схема расположения границ публичного сервитута

Выносной лист №11



Масштаб 1:5000

Используемые условные знаки и обозначения приведены на отдельной странице в конце раздела.

Подпись *Данильченко Ю. А.* Дата *18 ноября 2023 г.*

Место для оттиска печати (при наличии) лица, составившего описание местоположения границ объекта

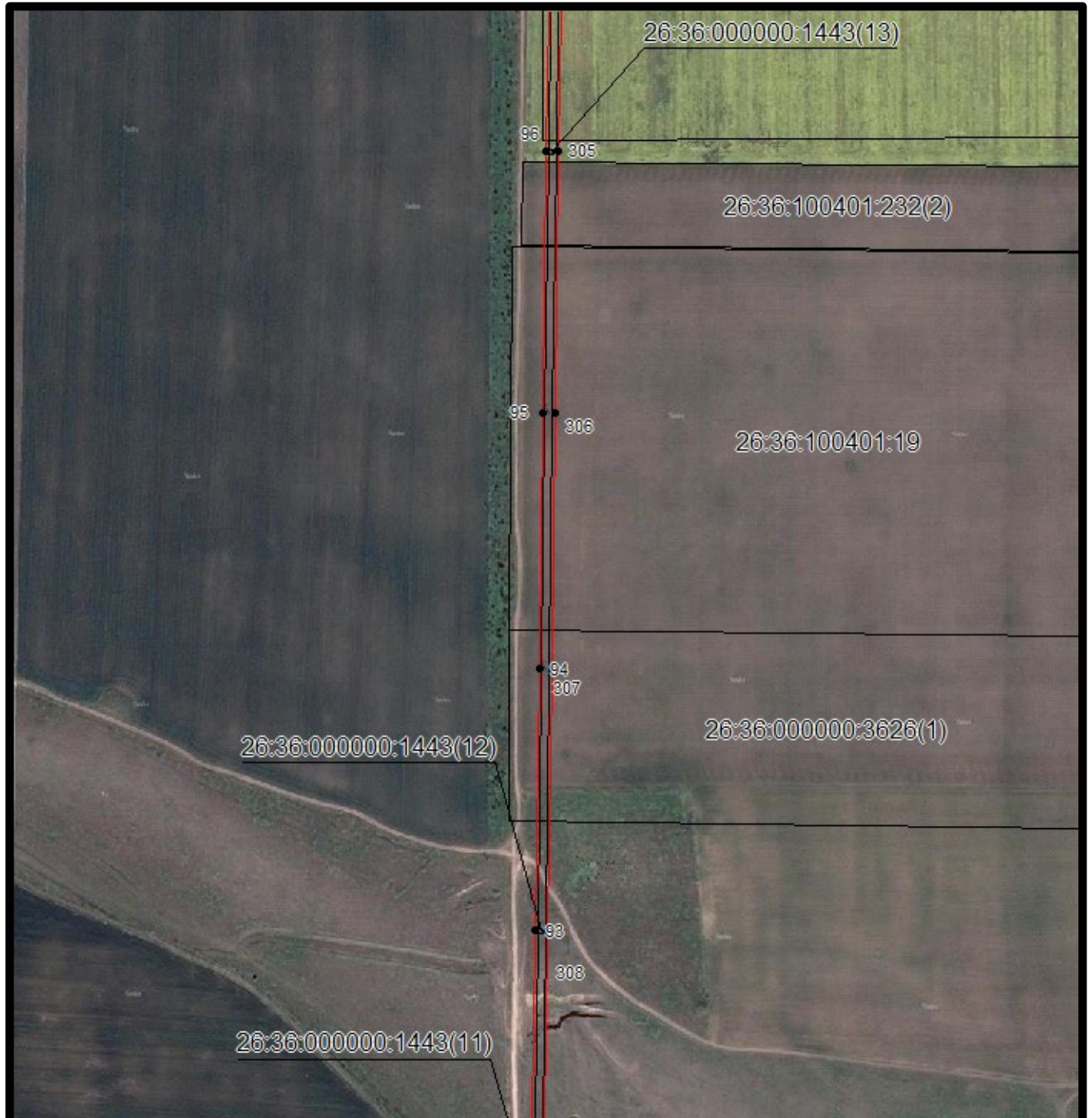


ГРАФИЧЕСКОЕ ОПИСАНИЕ

местоположения границ публичного сервитута в отношении земель и земельных участков в целях эксплуатации существующего линейного объекта системы электроснабжения регионального значения «Воздушная линия ВЛ 110 кВ Л 158 "Троицкая-Моздок"» и его неотъемлемых технологических частей
(наименование объекта, местоположение границ которого описано)

Схема расположения границ публичного сервитута

Выносной лист №12



Масштаб 1:5000

Используемые условные знаки и обозначения приведены на отдельной странице в конце раздела.

Подпись *Данильченко Ю. А.* Дата *18 ноября 2023 г.*

Место для оттиска печати (при наличии) лица, составившего описание местоположения границ объекта

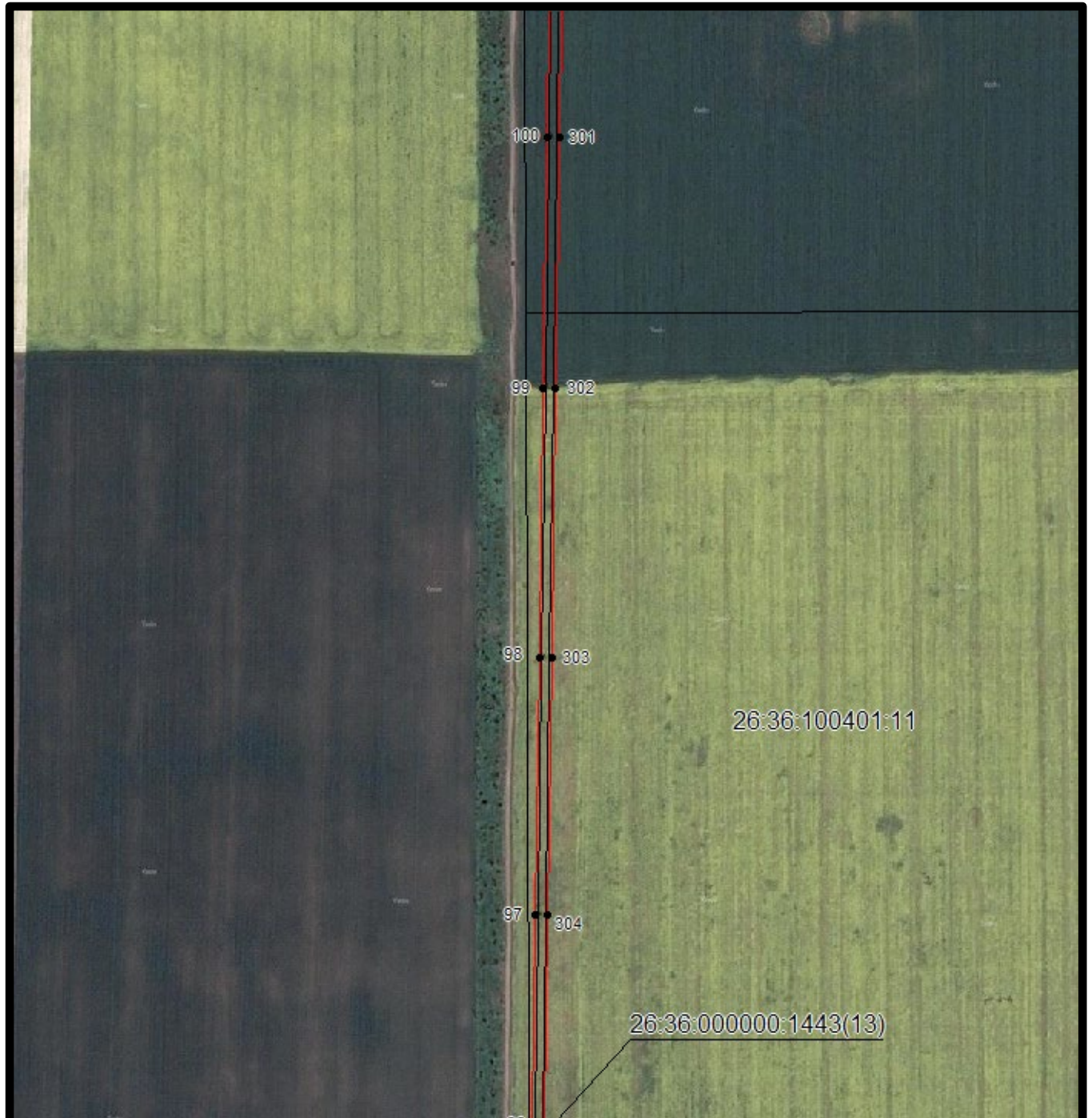


ГРАФИЧЕСКОЕ ОПИСАНИЕ

местоположения границ публичного сервитута в отношении земель и земельных участков в целях эксплуатации существующего линейного объекта системы электроснабжения регионального значения «Воздушная линия ВЛ 110 кВ Л 158 "Троицкая-Моздок"» и его неотъемлемых технологических частей
(наименование объекта, местоположение границ которого описано)

Схема расположения границ публичного сервитута

Выносной лист №13



Масштаб 1:5000

Используемые условные знаки и обозначения приведены на отдельной странице в конце раздела.

Подпись *Данильченко Ю. А.* Дата 18 ноября 2023 г.

Место для оттиска печати (при наличии) лица, составившего описание местоположения границ объекта

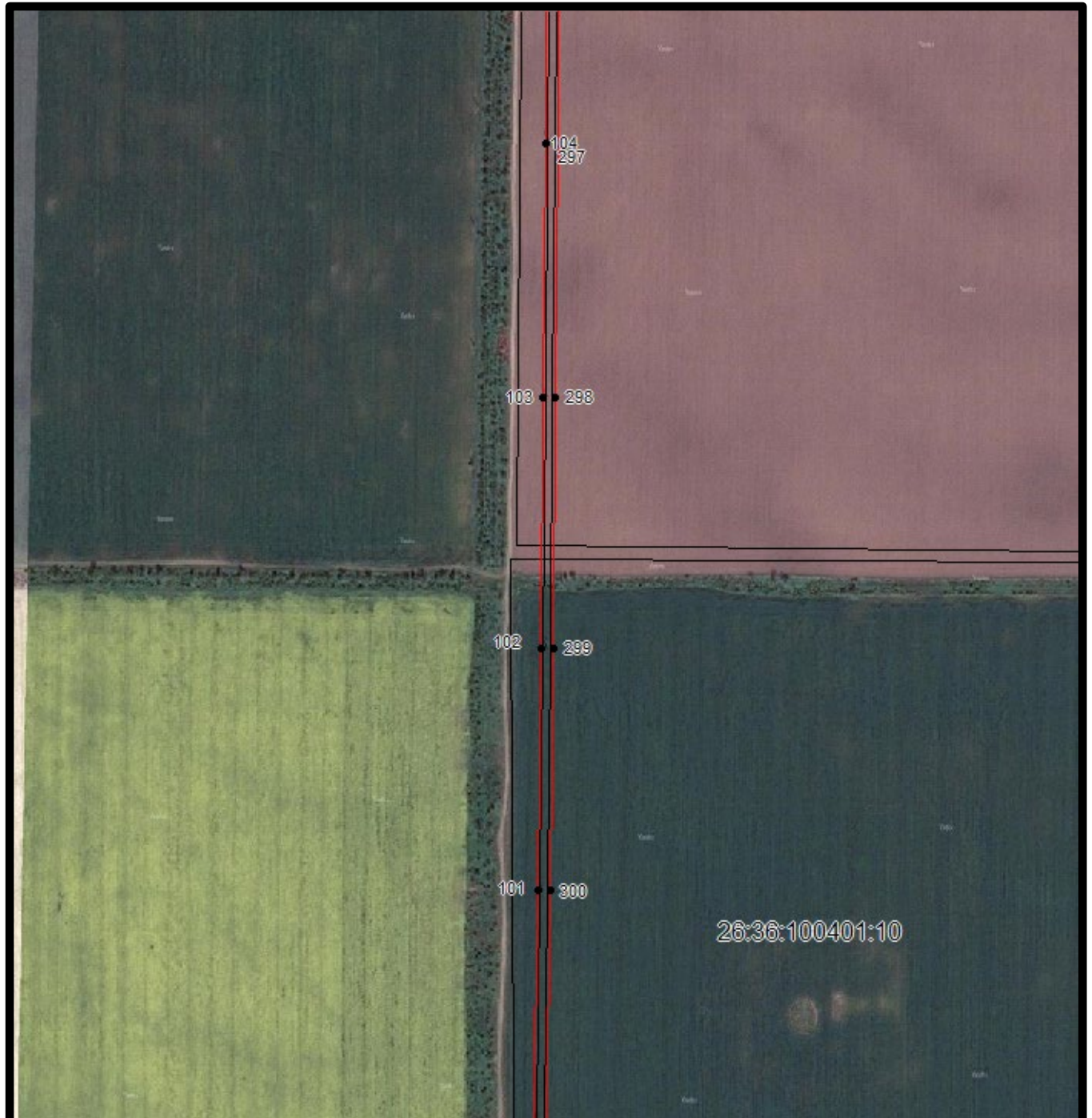


ГРАФИЧЕСКОЕ ОПИСАНИЕ

местоположения границ публичного сервитута в отношении земель и земельных участков в целях эксплуатации существующего линейного объекта системы электроснабжения регионального значения «Воздушная линия ВЛ 110 кВ Л 158 "Троицкая-Моздок"» и его неотъемлемых технологических частей
(наименование объекта, местоположение границ которого описано)

Схема расположения границ публичного сервитута

Выносной лист №14



Масштаб 1:5000

Используемые условные знаки и обозначения приведены на отдельной странице в конце раздела.

Подпись *Данильченко Ю. А.* Дата 18 ноября 2023 г.

Место для оттиска печати (при наличии) лица, составившего описание местоположения границ объекта

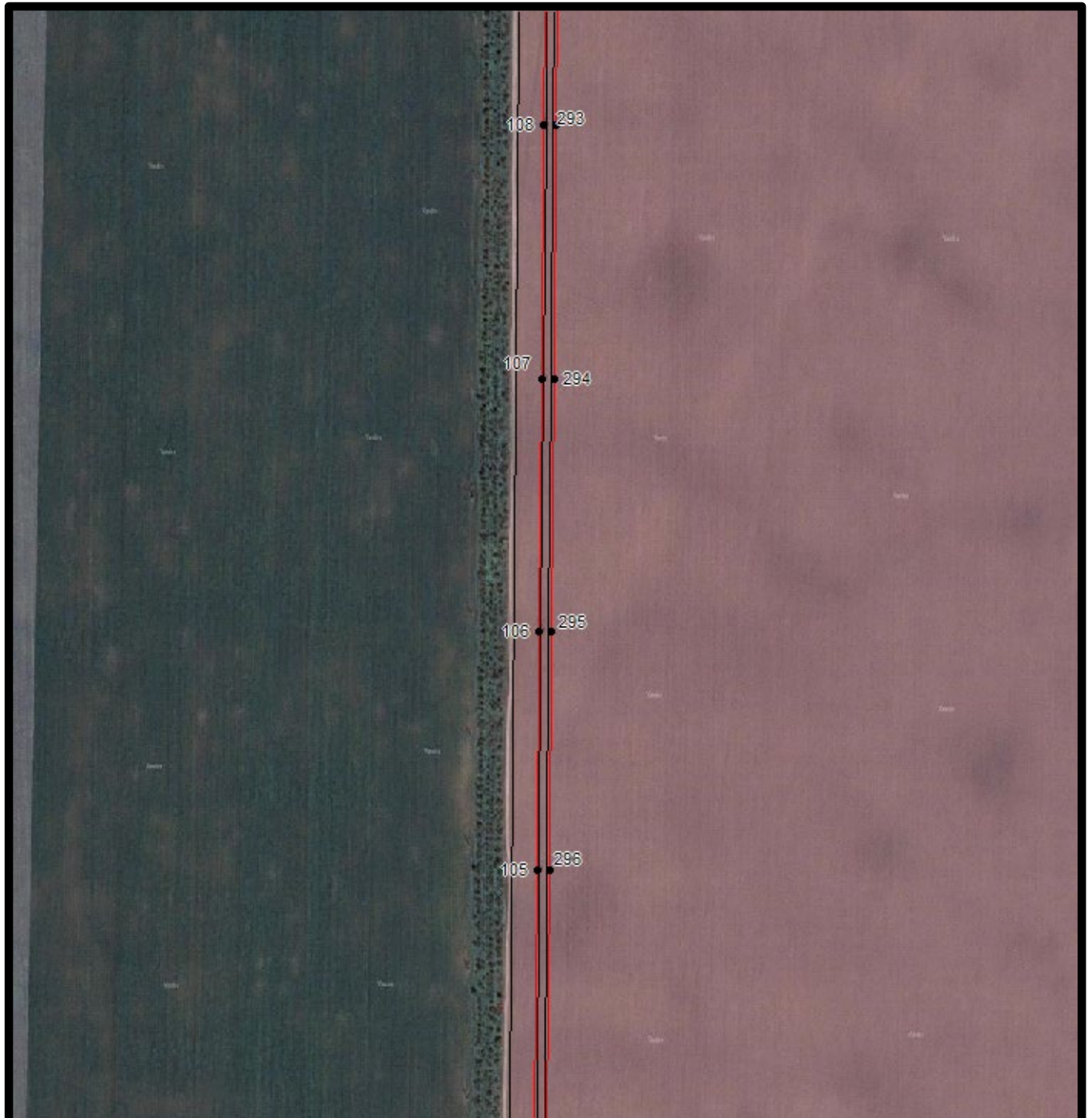


ГРАФИЧЕСКОЕ ОПИСАНИЕ

местоположения границ публичного сервитута в отношении земель и земельных участков в целях эксплуатации существующего линейного объекта системы электроснабжения регионального значения «Воздушная линия ВЛ 110 кВ Л 158 "Троицкая-Моздок"» и его неотъемлемых технологических частей
(наименование объекта, местоположение границ которого описано)

Схема расположения границ публичного сервитута

Выносной лист №15



Масштаб 1:5000

Используемые условные знаки и обозначения приведены на отдельной странице в конце раздела.

Подпись *Данильченко Ю. А.* Дата 18 ноября 2023 г.

Место для отрисовки печати (при наличии) лица, составившего описание местоположения границ объекта

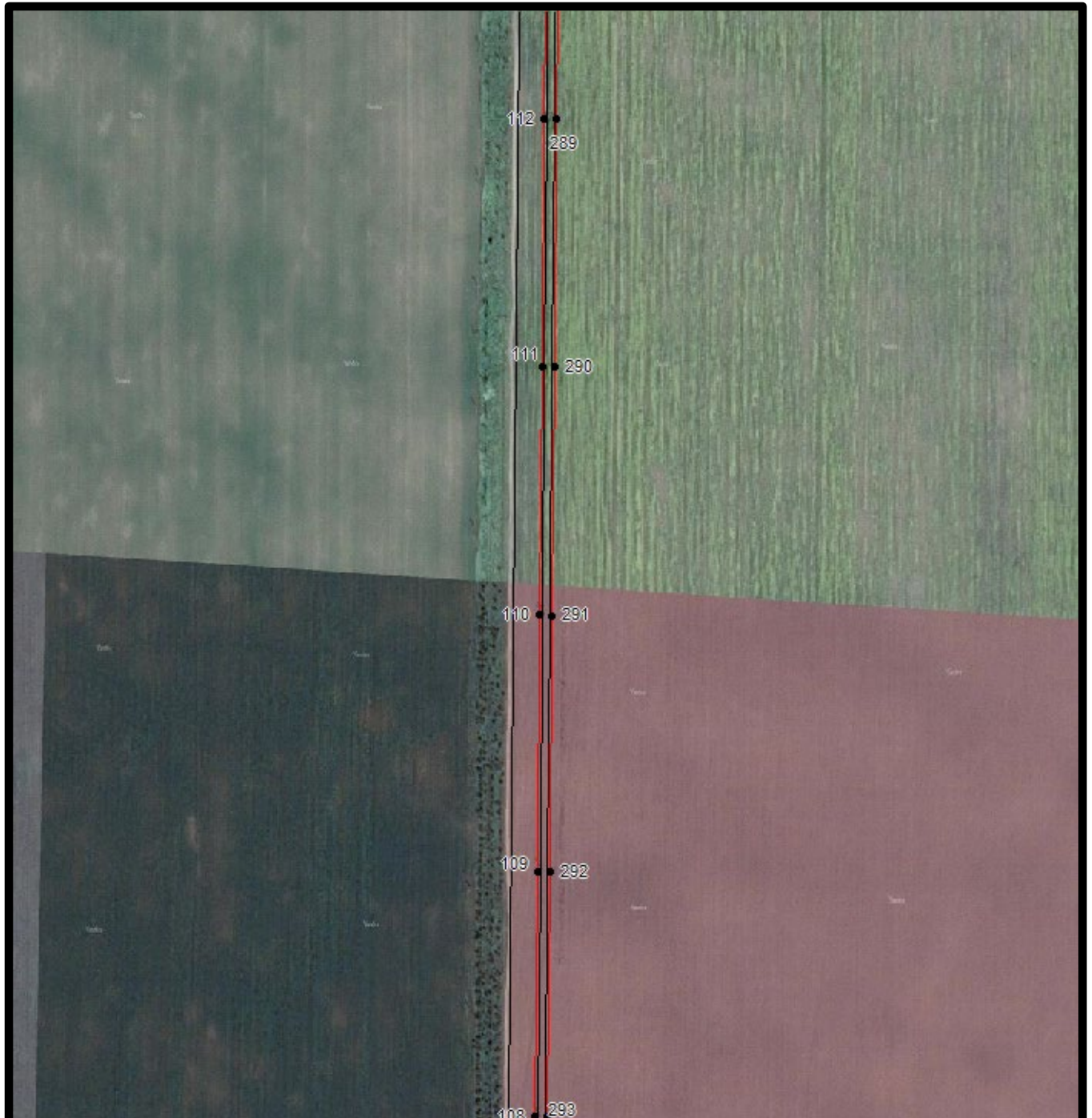


ГРАФИЧЕСКОЕ ОПИСАНИЕ

местоположения границ публичного сервитута в отношении земель и земельных участков в целях эксплуатации существующего линейного объекта системы электроснабжения регионального значения «Воздушная линия ВЛ 110 кВ Л 158 "Троицкая-Моздок"» и его неотъемлемых технологических частей
(наименование объекта, местоположение границ которого описано)

Схема расположения границ публичного сервитута

Выносной лист №16



Масштаб 1:5000

Используемые условные знаки и обозначения приведены на отдельной странице в конце раздела.

Подпись *Данильченко Ю. А.* Дата *18 ноября 2023 г.*

Место для оттиска печати (при наличии) лица, составившего описание местоположения границ объекта



ГРАФИЧЕСКОЕ ОПИСАНИЕ

местоположения границ публичного сервитута в отношении земель и земельных участков в целях эксплуатации существующего линейного объекта системы электроснабжения регионального значения «Воздушная линия ВЛ 110 кВ Л 158 "Троицкая-Моздок"» и его неотъемлемых технологических частей
(наименование объекта, местоположение границ которого описано)

Схема расположения границ публичного сервитута

Выносной лист №17



Масштаб 1:5000

Используемые условные знаки и обозначения приведены на отдельной странице в конце раздела.

Подпись *Данильченко Ю. А.* Дата *18 ноября 2023 г.*

Место для оттиска печати (при наличии) лица, составившего описание местоположения границ объекта



ГРАФИЧЕСКОЕ ОПИСАНИЕ

местоположения границ публичного сервитута в отношении земель и земельных участков в целях эксплуатации существующего линейного объекта системы электроснабжения регионального значения «Воздушная линия ВЛ 110 кВ Л 158 "Троицкая-Моздок"» и его неотъемлемых технологических частей
(наименование объекта, местоположение границ которого описано)

Схема расположения границ публичного сервитута

Выносной лист №18



Масштаб 1:5000

Используемые условные знаки и обозначения приведены на отдельной странице в конце раздела.

Подпись *Данильченко Ю. А.* Дата *18 ноября 2023 г.*

Место для отрисовки печати (при наличии) лица, составившего описание местоположения границ объекта

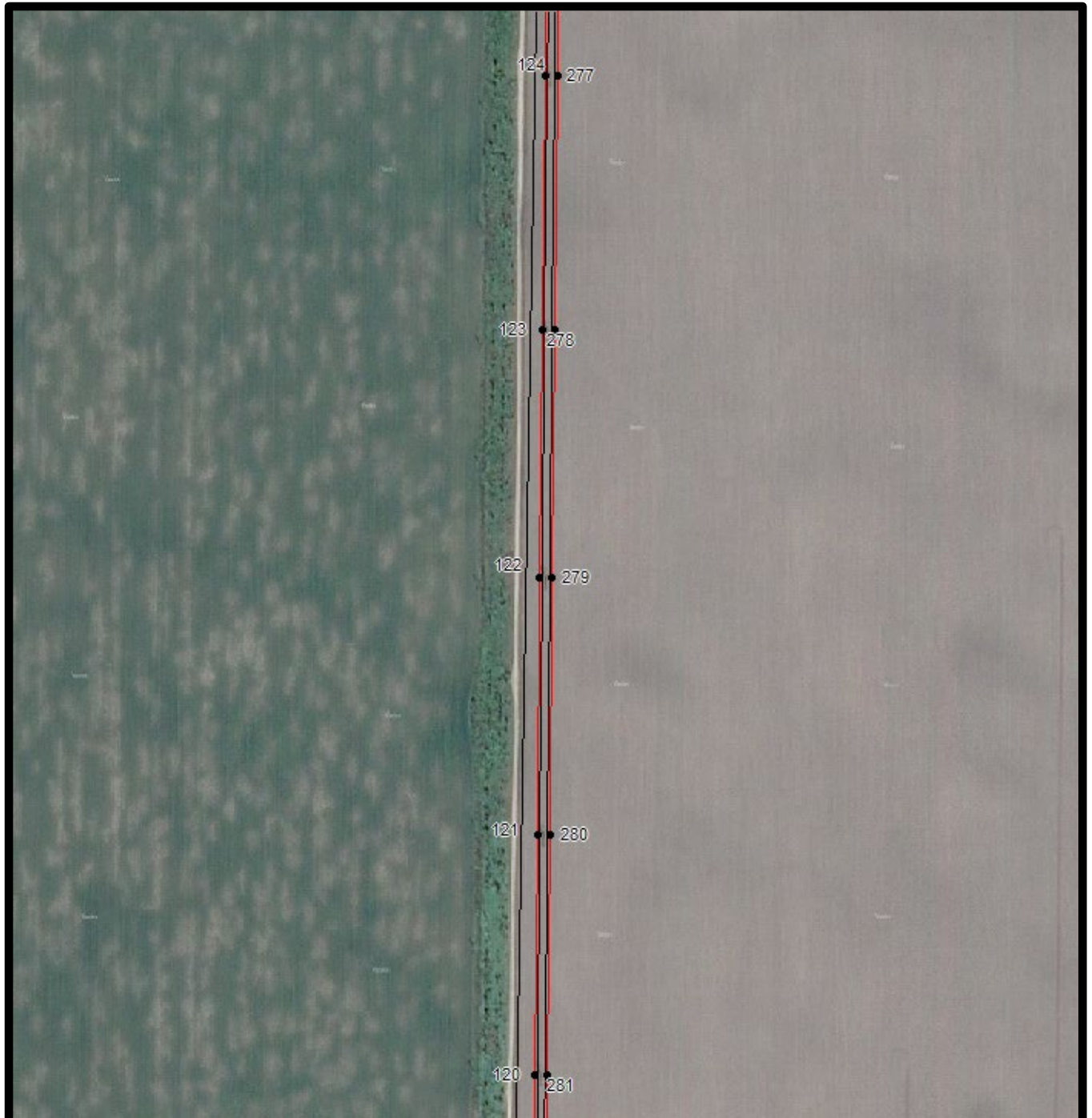


ГРАФИЧЕСКОЕ ОПИСАНИЕ

местоположения границ публичного сервитута в отношении земель и земельных участков в целях эксплуатации существующего линейного объекта системы электроснабжения регионального значения «Воздушная линия ВЛ 110 кВ Л 158 "Троицкая-Моздок"» и его неотъемлемых технологических частей
(наименование объекта, местоположение границ которого описано)

Схема расположения границ публичного сервитута

Выносной лист №19



Масштаб 1:5000

Используемые условные знаки и обозначения приведены на отдельной странице в конце раздела.

Подпись *Данильченко Ю. А.* Дата 18 ноября 2023 г.

Место для оттиска печати (при наличии) лица, составившего описание местоположения границ объекта

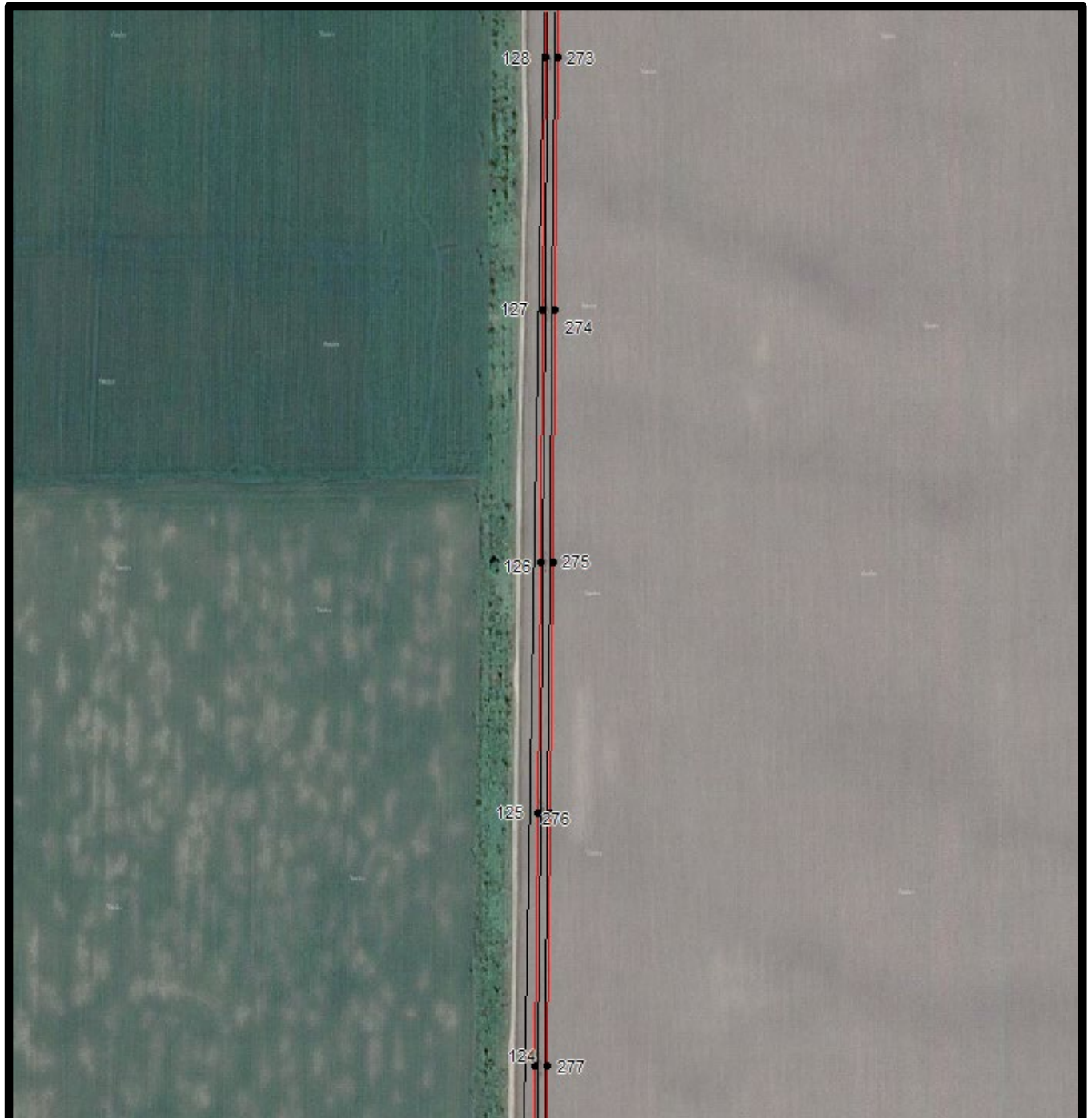


ГРАФИЧЕСКОЕ ОПИСАНИЕ

местоположения границ публичного сервитута в отношении земель и земельных участков в целях эксплуатации существующего линейного объекта системы электроснабжения регионального значения «Воздушная линия ВЛ 110 кВ Л 158 "Троицкая-Моздок"» и его неотъемлемых технологических частей
(наименование объекта, местоположение границ которого описано)

Схема расположения границ публичного сервитута

Выносной лист №20



Масштаб 1:5000

Используемые условные знаки и обозначения приведены на отдельной странице в конце раздела.

Подпись *Данильченко Ю. А.* Дата *18 ноября 2023 г.*

Место для оттиска печати (при наличии) лица, составившего описание местоположения границ объекта



ГРАФИЧЕСКОЕ ОПИСАНИЕ

местоположения границ публичного сервитута в отношении земель и земельных участков в целях эксплуатации существующего линейного объекта системы электроснабжения регионального значения «Воздушная линия ВЛ 110 кВ Л 158 "Троицкая-Моздок"» и его неотъемлемых технологических частей
(наименование объекта, местоположение границ которого описано)

Схема расположения границ публичного сервитута

Выносной лист №21



Масштаб 1:5000

Используемые условные знаки и обозначения приведены на отдельной странице в конце раздела.

Подпись *Данильченко Ю. А.* Дата 18 ноября 2023 г.

Место для оттиска печати (при наличии) лица, составившего описание местоположения границ объекта

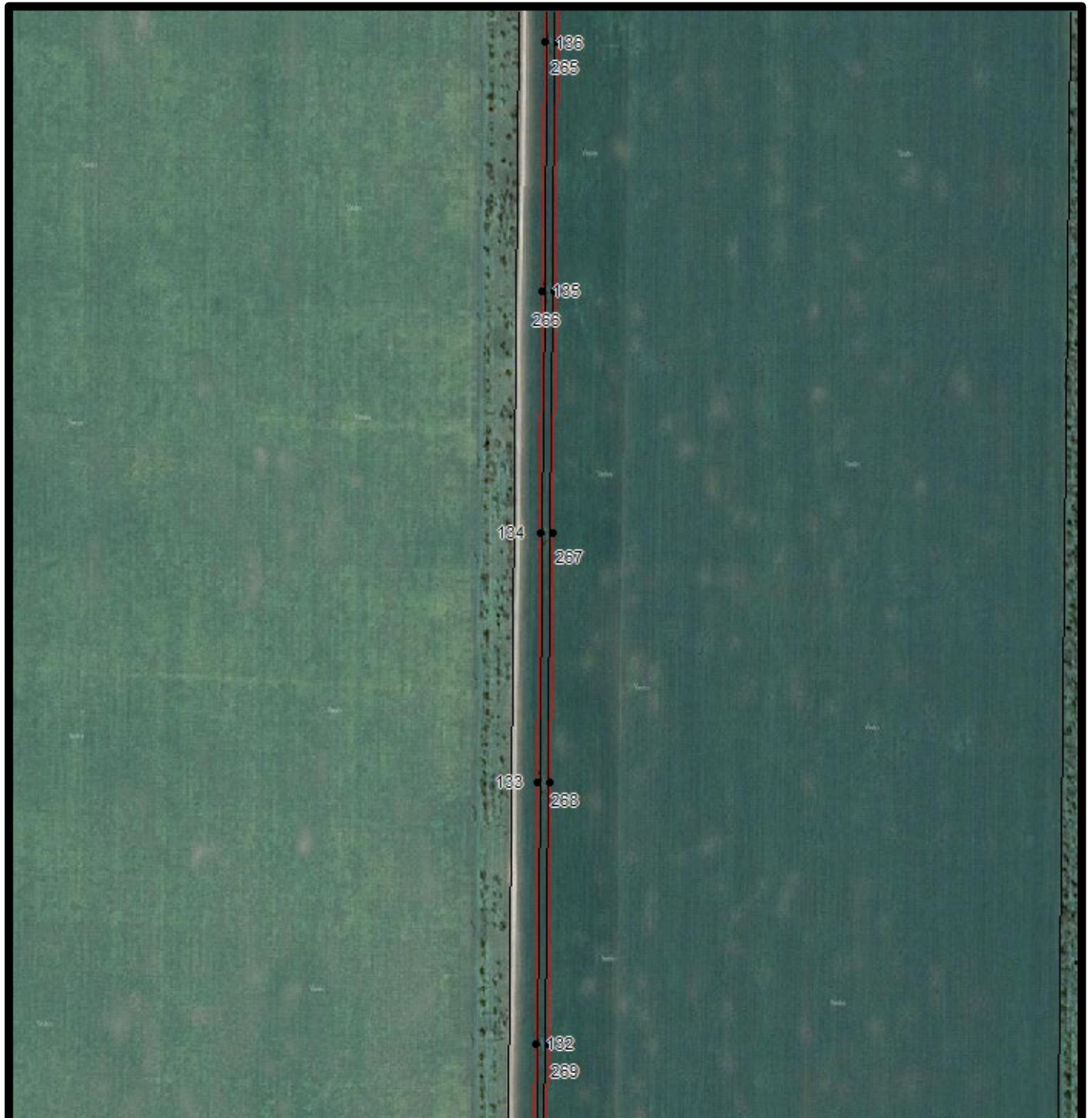


ГРАФИЧЕСКОЕ ОПИСАНИЕ

местоположения границ публичного сервитута в отношении земель и земельных участков в целях эксплуатации существующего линейного объекта системы электроснабжения регионального значения «Воздушная линия ВЛ 110 кВ Л 158 "Троицкая-Моздок"» и его неотъемлемых технологических частей
(наименование объекта, местоположение границ которого описано)

Схема расположения границ публичного сервитута

Выносной лист №22



Масштаб 1:5000

Используемые условные знаки и обозначения приведены на отдельной странице в конце раздела.

Подпись *Данильченко Ю. А.* Дата *18 ноября 2023 г.*

Место для оттиска печати (при наличии) лица, составившего описание местоположения границ объекта



ГРАФИЧЕСКОЕ ОПИСАНИЕ

местоположения границ публичного сервитута в отношении земель и земельных участков в целях эксплуатации существующего линейного объекта системы электроснабжения регионального значения «Воздушная линия ВЛ 110 кВ Л 158 "Троицкая-Моздок"» и его неотъемлемых технологических частей
(наименование объекта, местоположение границ которого описано)

Схема расположения границ публичного сервитута

Выносной лист №24



Масштаб 1:5000

Используемые условные знаки и обозначения приведены на отдельной странице в конце раздела.

Подпись *Данильченко Ю. А.* Дата *18 ноября 2023 г.*

Место для оттиска печати (при наличии) лица, составившего описание местоположения границ объекта



ГРАФИЧЕСКОЕ ОПИСАНИЕ

местоположения границ публичного сервитута в отношении земель и земельных участков в целях эксплуатации существующего линейного объекта системы электроснабжения регионального значения «Воздушная линия ВЛ 110 кВ Л 158 "Троицкая-Моздок"» и его неотъемлемых технологических частей
(наименование объекта, местоположение границ которого описано)

Схема расположения границ публичного сервитута

Выносной лист №25



Масштаб 1:5000

Используемые условные знаки и обозначения приведены на отдельной странице в конце раздела.

Подпись *Данильченко Ю. А.* Дата *18 ноября 2023 г.*

Место для оттиска печати (при наличии) лица, составившего описание местоположения границ объекта

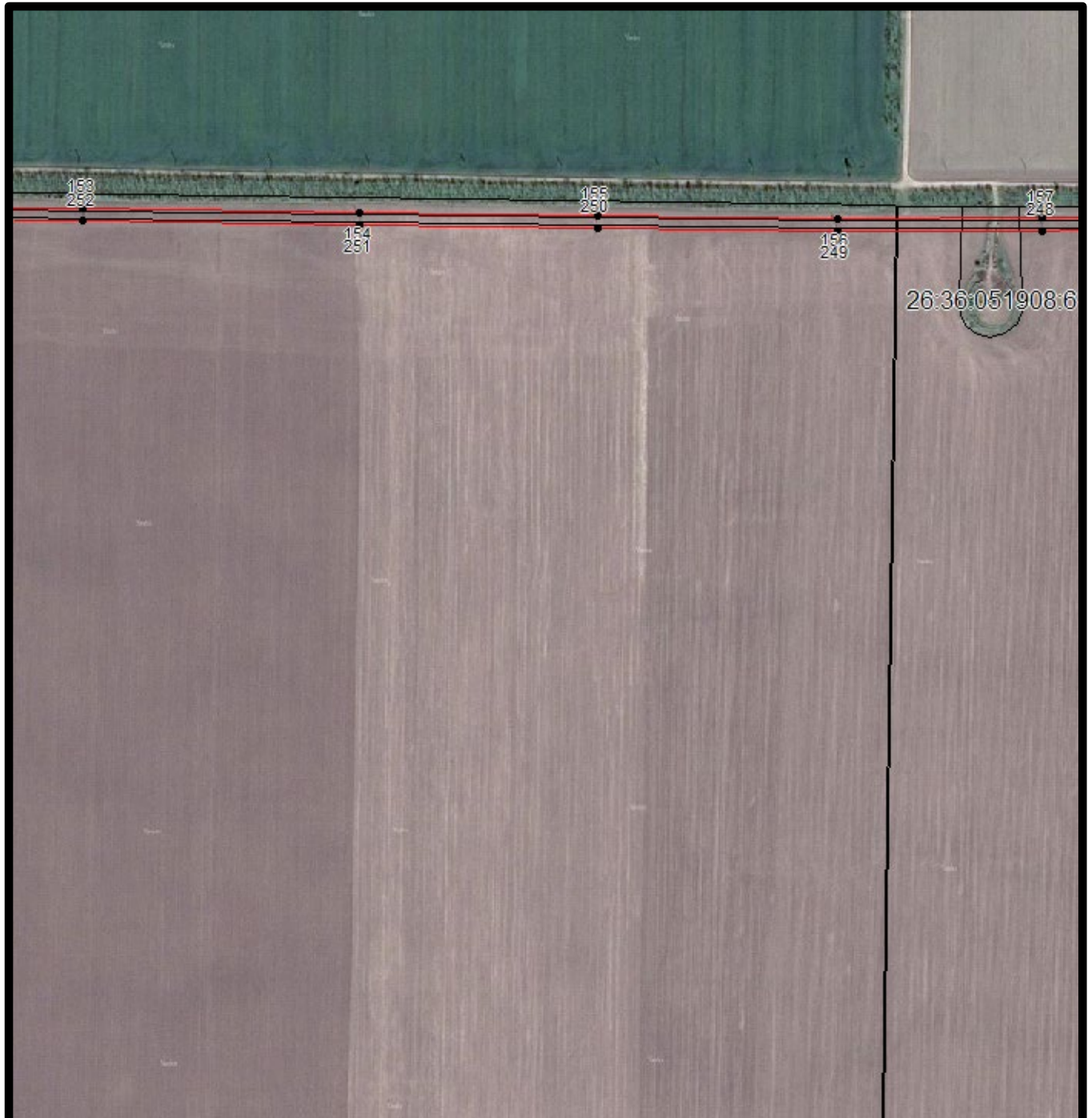


ГРАФИЧЕСКОЕ ОПИСАНИЕ

местоположения границ публичного сервитута в отношении земель и земельных участков в целях эксплуатации существующего линейного объекта системы электроснабжения регионального значения «Воздушная линия ВЛ 110 кВ Л 158 "Троицкая-Моздок"» и его неотъемлемых технологических частей
(наименование объекта, местоположение границ которого описано)

Схема расположения границ публичного сервитута

Выносной лист №26



Масштаб 1:5000

Используемые условные знаки и обозначения приведены на отдельной странице в конце раздела.

Подпись *Данильченко Ю. А.* Дата *18 ноября 2023 г.*

Место для оттиска печати (при наличии) лица, составившего описание местоположения границ объекта



ГРАФИЧЕСКОЕ ОПИСАНИЕ

местоположения границ публичного сервитута в отношении земель и земельных участков в целях эксплуатации существующего линейного объекта системы электроснабжения регионального значения «Воздушная линия ВЛ 110 кВ Л 158 "Троицкая-Моздок"» и его неотъемлемых технологических частей
(наименование объекта, местоположение границ которого описано)

Схема расположения границ публичного сервитута

Выносной лист №27



Масштаб 1:5000

Используемые условные знаки и обозначения приведены на отдельной странице в конце раздела.

Подпись *Данильченко Ю. А.* Дата *18 ноября 2023 г.*

Место для оттиска печати (при наличии) лица, составившего описание местоположения границ объекта



ГРАФИЧЕСКОЕ ОПИСАНИЕ

местоположения границ публичного сервитута в отношении земель и земельных участков в целях эксплуатации существующего линейного объекта системы электроснабжения регионального значения «Воздушная линия ВЛ 110 кВ Л 158 "Троицкая-Моздок"» и его неотъемлемых технологических частей
(наименование объекта, местоположение границ которого описано)

Схема расположения границ публичного сервитута

Выносной лист №28



Масштаб 1:5000

Используемые условные знаки и обозначения приведены на отдельной странице в конце раздела.

Подпись *Данильченко Ю. А.* Дата *18 ноября 2023 г.*

Место для оттиска печати (при наличии) лица, составившего описание местоположения границ объекта



ГРАФИЧЕСКОЕ ОПИСАНИЕ

местоположения границ публичного сервитута в отношении земель и земельных участков в целях эксплуатации существующего линейного объекта системы электроснабжения регионального значения «Воздушная линия ВЛ 110 кВ Л 158 "Троицкая-Моздок"» и его неотъемлемых технологических частей
(наименование объекта, местоположение границ которого описано)

Схема расположения границ публичного сервитута

Выносной лист №29



Масштаб 1:5000

Используемые условные знаки и обозначения приведены на отдельной странице в конце раздела.

Подпись *Данильченко Ю. А.* Дата *18 ноября 2023 г.*

Место для отриски печати (при наличии) лица, составившего описание местоположения границ объекта

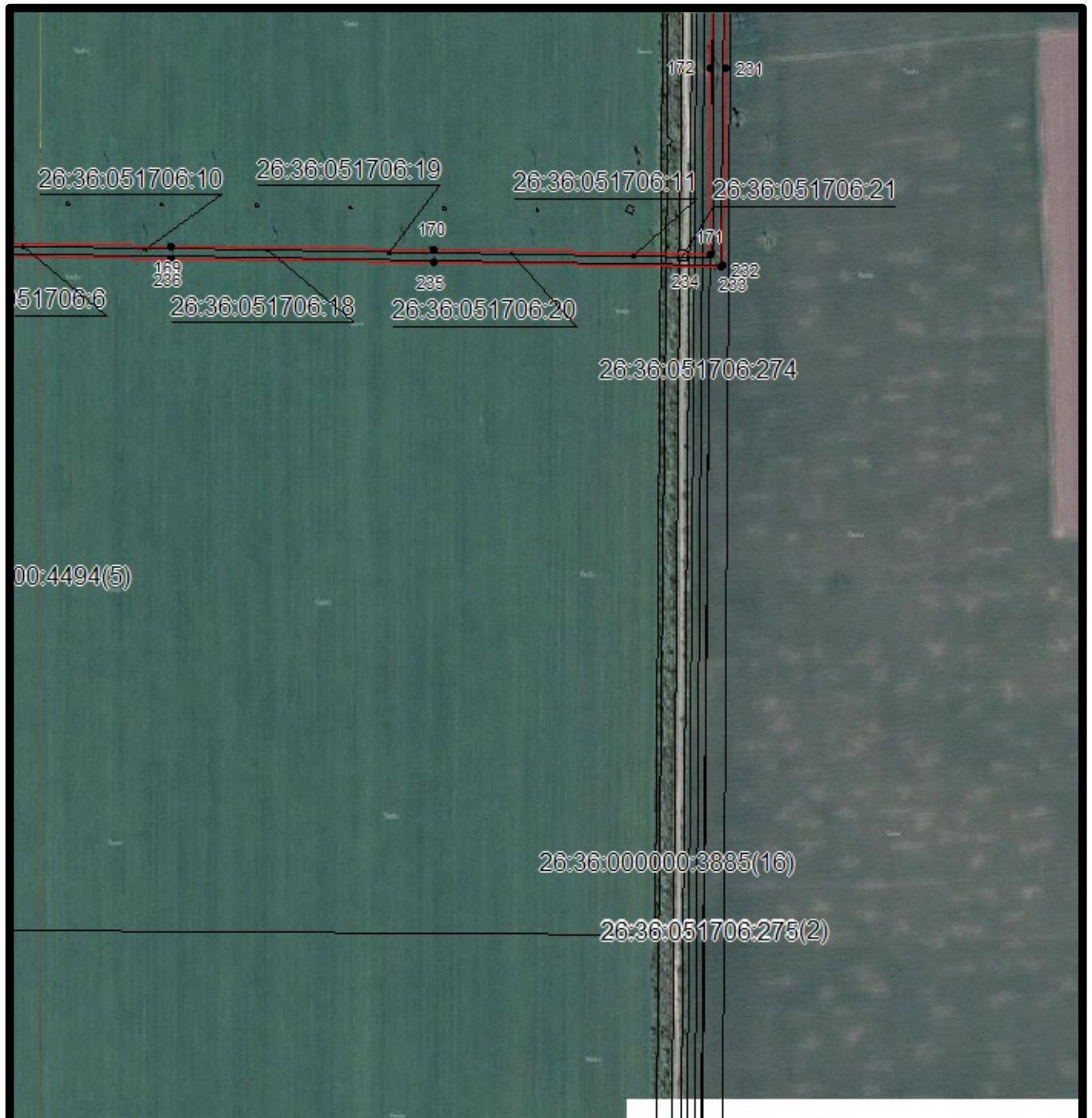


ГРАФИЧЕСКОЕ ОПИСАНИЕ

местоположения границ публичного сервитута в отношении земель и земельных участков в целях эксплуатации существующего линейного объекта системы электроснабжения регионального значения «Воздушная линия ВЛ 110 кВ Л 158 "Троицкая-Моздок"» и его неотъемлемых технологических частей
(наименование объекта, местоположение границ которого описано)

Схема расположения границ публичного сервитута

Выносной лист №30



Масштаб 1:5000

Используемые условные знаки и обозначения приведены на отдельной странице в конце раздела.

Подпись *Данильченко Ю. А.* Дата *18 ноября 2023 г.*

Место для оттиска печати (при наличии) лица, составившего описание местоположения границ объекта

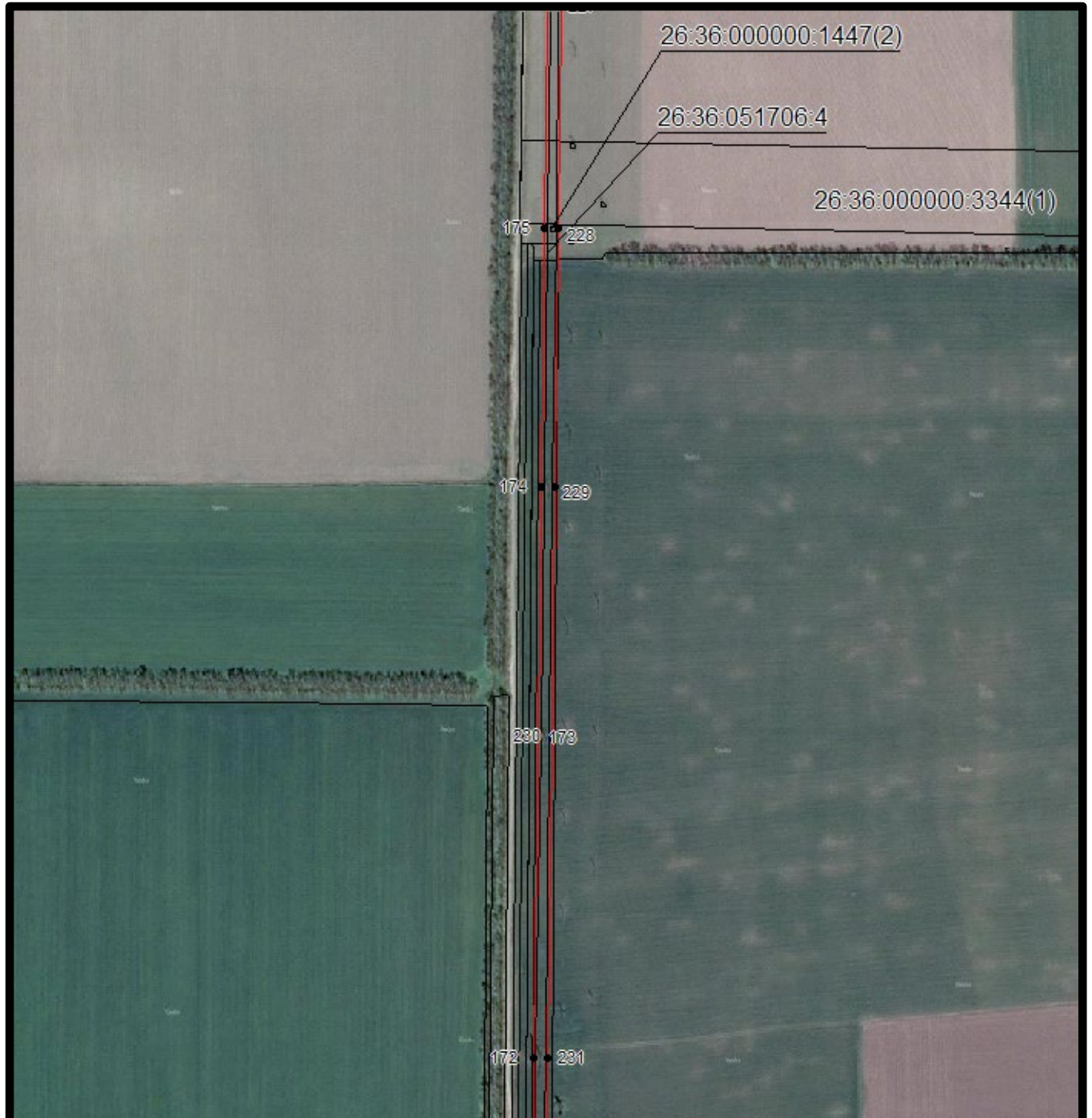


ГРАФИЧЕСКОЕ ОПИСАНИЕ

местоположения границ публичного сервитута в отношении земель и земельных участков в целях эксплуатации существующего линейного объекта системы электроснабжения регионального значения «Воздушная линия ВЛ 110 кВ Л 158 "Троицкая-Моздок"» и его неотъемлемых технологических частей
(наименование объекта, местоположение границ которого описано)

Схема расположения границ публичного сервитута

Выносной лист №31



Масштаб 1:5000

Используемые условные знаки и обозначения приведены на отдельной странице в конце раздела.

Подпись *Данильченко Ю. А.* Дата *18 ноября 2023 г.*

Место для оттиска печати (при наличии) лица, составившего описание местоположения границ объекта



ГРАФИЧЕСКОЕ ОПИСАНИЕ

местоположения границ публичного сервитута в отношении земель и земельных участков в целях эксплуатации существующего линейного объекта системы электроснабжения регионального значения «Воздушная линия ВЛ 110 кВ Л 158 "Троицкая-Моздок"» и его неотъемлемых технологических частей
(наименование объекта, местоположение границ которого описано)

Схема расположения границ публичного сервитута

Выносной лист №32



Масштаб 1:5000

Используемые условные знаки и обозначения приведены на отдельной странице в конце раздела.

Подпись *Данильченко Ю. А.* Дата 18 ноября 2023 г.

Место для оттиска печати (при наличии) лица, составившего описание местоположения границ объекта



ГРАФИЧЕСКОЕ ОПИСАНИЕ

местоположения границ публичного сервитута в отношении земель и земельных участков в целях эксплуатации существующего линейного объекта системы электроснабжения регионального значения «Воздушная линия ВЛ 110 кВ Л 158 "Троицкая-Моздок"» и его неотъемлемых технологических частей
(наименование объекта, местоположение границ которого описано)

Схема расположения границ публичного сервитута

Выносной лист №33



Масштаб 1:5000

Используемые условные знаки и обозначения приведены на отдельной странице в конце раздела.

Подпись *Данильченко Ю. А.* Дата *18 ноября 2023 г.*

Место для оттиска печати (при наличии) лица, составившего описание местоположения границ объекта



ГРАФИЧЕСКОЕ ОПИСАНИЕ

местоположения границ публичного сервитута в отношении земель и земельных участков в целях эксплуатации существующего линейного объекта системы электроснабжения регионального значения «Воздушная линия ВЛ 110 кВ Л 158 "Троицкая-Моздок"» и его неотъемлемых технологических частей
(наименование объекта, местоположение границ которого описано)

Схема расположения границ публичного сервитута

Выносной лист №34



Масштаб 1:5000

Используемые условные знаки и обозначения приведены на отдельной странице в конце раздела.

Подпись *Данильченко Ю. А.* Дата *18 ноября 2023 г.*

Место для оттиска печати (при наличии) лица, составившего описание местоположения границ объекта







ГРАФИЧЕСКОЕ ОПИСАНИЕ

местоположения границ публичного сервитута в отношении земель и земельных участков в целях эксплуатации существующего линейного объекта системы электроснабжения регионального значения «Воздушная линия ВЛ 110 кВ Л 158 "Троицкая-Моздок"» и его неотъемлемых технологических частей
(наименование объекта, местоположение границ которого описано)

Схема расположения границ публичного сервитута

Используемые условные знаки и обозначения:

-  — граница публичного сервитута,
-  — граница кадастрового квартала,
- 26:36:010301:49 — кадастровый номер земельного участка/объекта капитального строительства,
- Воздушная линия
ВЛ 110 кВ Л 158
"Троицкая-
Моздок" — наименование сооружения ПАО «Россети Северный Кавказ», по сведениям ЕГРН,
-  — характерная точка границ публичного сервитута,
-  — установленная граница муниципального образования.

