

ГРАФИЧЕСКОЕ ОПИСАНИЕ

местоположения границ публичного сервитута в отношении земель и земельных участков в целях эксплуатации существующего линейного объекта системы электроснабжения регионального значения «Воздушная линия ВЛ 35 кВ, "Ростовановская - Кановская-Малокановская"» и его неотъемлемых технологических частей

(наименование объекта, местоположение границ которого описано)

Сведения об объекте

№ п/п	Характеристики объекта	Описание характеристик
1	2	3
1	Местоположение объекта	Ставропольский край, р-н Курский
2	Площадь объекта ± величина погрешности определения площади (P ± ΔP)	103004±112 кв.м
3	Иные характеристики объекта	Публичный сервитут в отношении земель и земельных участков в целях эксплуатации существующего линейного объекта системы электроснабжения регионального значения «Воздушная линия ВЛ 35 кВ, "Ростовановская - Кановская-Малокановская"» и его неотъемлемых технологических частей, сроком на 49 лет в интересах публичного акционерного общества «Россети Северный Кавказ». Почтовый адрес ПАО «Россети Северный Кавказ»: Российская Федерация, 357506, Ставропольский край, г. Пятигорск, у. Подстанционная, д. 13 А. Адрес электронной почты ПАО «Россети Северный Кавказ»: info@rossetisk.ru

ГРАФИЧЕСКОЕ ОПИСАНИЕ

местоположения границ публичного сервитута в отношении земель и земельных участков в целях эксплуатации существующего линейного объекта системы электроснабжения регионального значения «Воздушная линия ВЛ 35 кВ, "Ростовановская - Кановская-Малокановская"» и его неотъемлемых технологических частей

(наименование объекта, местоположение границ которого описано)

Сведения о местоположении границ объекта

1. Система координат *МСК-26 от СК-95, зона 2*

2. Сведения о характерных точках границ объекта

Обозначение характерных точек границ	Координаты, м		Метод определения координат характерной точки	Средняя квадратическая погрешность положения характерной точки (M _t), м	Описание обозначения точки на местности (при наличии)
	X	Y			
1	2	3	4	5	6
1	358399,48	2257421,11	Геодезический метод	0,10	—
2	358399,90	2257421,15	Геодезический метод	0,10	—
3	358403,51	2257421,92	Геодезический метод	0,10	—
4	358404,82	2257422,88	Геодезический метод	0,10	—
5	358404,82	2257424,87	Геодезический метод	0,10	—
6	358393,97	2257443,79	Геодезический метод	0,10	—
7	358393,28	2257444,51	Геодезический метод	0,10	—
8	358298,88	2257502,17	Геодезический метод	0,10	—
9	358265,81	2257612,23	Геодезический метод	0,10	—
10	358207,99	2257818,60	Геодезический метод	0,10	—
11	358189,13	2257882,16	Геодезический метод	0,10	—
12	358170,93	2257946,59	Геодезический метод	0,10	—
13	358151,00	2258018,77	Геодезический метод	0,10	—
14	358129,89	2258092,06	Геодезический метод	0,10	—
15	358111,70	2258158,09	Геодезический метод	0,10	—
16	358092,63	2258227,02	Геодезический метод	0,10	—
17	358072,84	2258296,06	Геодезический метод	0,10	—
18	358051,45	2258373,68	Геодезический метод	0,10	—
19	358028,62	2258453,07	Геодезический метод	0,10	—
20	358006,60	2258530,58	Геодезический метод	0,10	—

ГРАФИЧЕСКОЕ ОПИСАНИЕ

местоположения границ публичного сервитута в отношении земель и земельных участков в целях эксплуатации существующего линейного объекта системы электроснабжения регионального значения «Воздушная линия ВЛ 35 кВ, "Ростовановская - Кановская-Малокановская"» и его неотъемлемых технологических частей

(наименование объекта, местоположение границ которого описано)

Сведения о местоположении границ объекта

1	2	3	4	5	6
21	357984,81	2258607,92	Геодезический метод	0,10	—
22	357962,90	2258685,67	Геодезический метод	0,10	—
23	357940,87	2258764,02	Геодезический метод	0,10	—
24	357928,48	2258811,15	Геодезический метод	0,10	—
25	357932,83	2258815,50	Геодезический метод	0,10	—
26	357934,84	2258823,00	Геодезический метод	0,10	—
27	357932,83	2258830,50	Геодезический метод	0,10	—
28	357927,34	2258835,99	Геодезический метод	0,10	—
29	357919,84	2258838,00	Геодезический метод	0,10	—
30	357913,21	2258836,22	Геодезический метод	0,10	—
31	357894,93	2258854,29	Геодезический метод	0,10	—
32	357905,40	2258906,62	Геодезический метод	0,10	—
33	357921,34	2258969,29	Геодезический метод	0,10	—
34	357937,34	2259032,04	Геодезический метод	0,10	—
35	357957,38	2259109,42	Геодезический метод	0,10	—
36	357976,79	2259186,08	Геодезический метод	0,10	—
37	357996,39	2259263,45	Геодезический метод	0,10	—
38	358015,95	2259340,38	Геодезический метод	0,10	—
39	358035,57	2259417,33	Геодезический метод	0,10	—
40	358054,67	2259494,09	Геодезический метод	0,10	—
41	358074,25	2259571,09	Геодезический метод	0,10	—
42	358093,84	2259648,34	Геодезический метод	0,10	—
43	358113,60	2259724,99	Геодезический метод	0,10	—
44	358133,28	2259801,68	Геодезический метод	0,10	—

ГРАФИЧЕСКОЕ ОПИСАНИЕ

местоположения границ публичного сервитута в отношении земель и земельных участков в целях эксплуатации существующего линейного объекта системы электроснабжения регионального значения «Воздушная линия ВЛ 35 кВ, "Ростовановская - Кановская-Малокановская"» и его неотъемлемых технологических частей

(наименование объекта, местоположение границ которого описано)

Сведения о местоположении границ объекта

1	2	3	4	5	6
45	358152,67	2259879,43	Геодезический метод	0,10	—
46	358172,18	2259956,27	Геодезический метод	0,10	—
47	358192,01	2260032,89	Геодезический метод	0,10	—
48	358211,31	2260109,93	Геодезический метод	0,10	—
49	358230,80	2260187,31	Геодезический метод	0,10	—
50	358250,26	2260265,46	Геодезический метод	0,10	—
51	358267,72	2260331,61	Геодезический метод	0,10	—
52	358284,18	2260398,09	Геодезический метод	0,10	—
53	358301,51	2260465,64	Геодезический метод	0,10	—
54	358318,35	2260532,20	Геодезический метод	0,10	—
55	358337,88	2260609,74	Геодезический метод	0,10	—
56	358357,65	2260687,08	Геодезический метод	0,10	—
57	358376,98	2260764,01	Геодезический метод	0,10	—
58	358396,73	2260841,18	Геодезический метод	0,10	—
59	358416,41	2260918,80	Геодезический метод	0,10	—
60	358435,89	2260996,05	Геодезический метод	0,10	—
61	358455,14	2261073,33	Геодезический метод	0,10	—
62	358475,16	2261150,41	Геодезический метод	0,10	—
63	358494,72	2261227,75	Геодезический метод	0,10	—
64	358514,46	2261305,22	Геодезический метод	0,10	—
65	358533,70	2261381,90	Геодезический метод	0,10	—
66	358552,29	2261454,57	Геодезический метод	0,10	—
67	358572,25	2261533,99	Геодезический метод	0,10	—
68	358591,21	2261608,88	Геодезический метод	0,10	—

ГРАФИЧЕСКОЕ ОПИСАНИЕ

местоположения границ публичного сервитута в отношении земель и земельных участков в целях эксплуатации существующего линейного объекта системы электроснабжения регионального значения «Воздушная линия ВЛ 35 кВ, "Ростовановская - Кановская-Малокановская"» и его неотъемлемых технологических частей

(наименование объекта, местоположение границ которого описано)

Сведения о местоположении границ объекта

1	2	3	4	5	6
69	358611,28	2261687,63	Геодезический метод	0,10	—
70	358630,60	2261763,52	Геодезический метод	0,10	—
71	358650,02	2261840,72	Геодезический метод	0,10	—
72	358669,65	2261917,71	Геодезический метод	0,10	—
73	358688,98	2261994,86	Геодезический метод	0,10	—
74	358708,38	2262071,48	Геодезический метод	0,10	—
75	358729,61	2262155,56	Геодезический метод	0,10	—
76	358747,29	2262224,67	Геодезический метод	0,10	—
77	358766,63	2262301,54	Геодезический метод	0,10	—
78	358786,08	2262378,75	Геодезический метод	0,10	—
79	358805,29	2262455,52	Геодезический метод	0,10	—
80	358825,18	2262531,94	Геодезический метод	0,10	—
81	358844,38	2262608,70	Геодезический метод	0,10	—
82	358864,54	2262689,75	Геодезический метод	0,10	—
83	358883,66	2262762,83	Геодезический метод	0,10	—
84	358903,19	2262840,13	Геодезический метод	0,10	—
85	358922,35	2262916,77	Геодезический метод	0,10	—
86	358942,24	2262994,52	Геодезический метод	0,10	—
87	358958,09	2263057,51	Геодезический метод	0,10	—
88	358977,58	2263133,98	Геодезический метод	0,10	—
89	358997,03	2263211,68	Геодезический метод	0,10	—
90	359016,50	2263289,15	Геодезический метод	0,10	—
91	359033,17	2263353,34	Геодезический метод	0,10	—
92	359040,44	2263355,29	Геодезический метод	0,10	—

ГРАФИЧЕСКОЕ ОПИСАНИЕ

местоположения границ публичного сервитута в отношении земель и земельных участков в целях эксплуатации существующего линейного объекта системы электроснабжения регионального значения «Воздушная линия ВЛ 35 кВ, "Ростовановская - Кановская-Малокановская"» и его неотъемлемых технологических частей

(наименование объекта, местоположение границ которого описано)

Сведения о местоположении границ объекта

1	2	3	4	5	6
93	359045,93	2263360,78	Геодезический метод	0,10	—
94	359047,94	2263368,28	Геодезический метод	0,10	—
95	359045,93	2263375,78	Геодезический метод	0,10	—
96	359040,44	2263381,27	Геодезический метод	0,10	—
97	359036,71	2263382,27	Геодезический метод	0,10	—
98	359035,50	2263447,02	Геодезический метод	0,10	—
99	359034,41	2263527,40	Геодезический метод	0,10	—
100	359033,31	2263607,27	Геодезический метод	0,10	—
101	359032,17	2263686,71	Геодезический метод	0,10	—
102	359031,10	2263767,00	Геодезический метод	0,10	—
103	359030,25	2263831,88	Геодезический метод	0,10	—
104	359029,22	2263892,08	Геодезический метод	0,10	—
105	359028,12	2263959,18	Геодезический метод	0,10	—
106	359027,32	2264024,79	Геодезический метод	0,10	—
107	359030,65	2264025,68	Геодезический метод	0,10	—
108	359036,14	2264031,17	Геодезический метод	0,10	—
109	359038,15	2264038,67	Геодезический метод	0,10	—
110	359036,14	2264046,17	Геодезический метод	0,10	—
111	359030,65	2264051,66	Геодезический метод	0,10	—
112	359030,47	2264051,71	Геодезический метод	0,10	—
113	359046,59	2264114,97	Геодезический метод	0,10	—
114	359064,59	2264187,42	Геодезический метод	0,10	—
115	359083,43	2264260,72	Геодезический метод	0,10	—
116	359101,69	2264333,90	Геодезический метод	0,10	—

ГРАФИЧЕСКОЕ ОПИСАНИЕ

местоположения границ публичного сервитута в отношении земель и земельных участков в целях эксплуатации существующего линейного объекта системы электроснабжения регионального значения «Воздушная линия ВЛ 35 кВ, "Ростовановская - Кановская-Малокановская"» и его неотъемлемых технологических частей

(наименование объекта, местоположение границ которого описано)

Сведения о местоположении границ объекта

1	2	3	4	5	6
117	359120,01	2264406,70	Геодезический метод	0,10	—
118	359135,78	2264468,71	Геодезический метод	0,10	—
119	359148,45	2264517,32	Геодезический метод	0,10	—
120	359155,65	2264519,25	Геодезический метод	0,10	—
121	359161,14	2264524,74	Геодезический метод	0,10	—
122	359163,15	2264532,24	Геодезический метод	0,10	—
123	359161,14	2264539,74	Геодезический метод	0,10	—
124	359157,41	2264543,47	Геодезический метод	0,10	—
125	359180,10	2264595,93	Геодезический метод	0,10	—
126	359212,55	2264668,38	Геодезический метод	0,10	—
127	359245,33	2264742,92	Геодезический метод	0,10	—
128	359277,84	2264815,64	Геодезический метод	0,10	—
129	359310,81	2264889,33	Геодезический метод	0,10	—
130	359343,37	2264962,96	Геодезический метод	0,10	—
131	359376,10	2265036,43	Геодезический метод	0,10	—
132	359408,98	2265110,57	Геодезический метод	0,10	—
133	359441,96	2265184,86	Геодезический метод	0,10	—
134	359474,08	2265256,73	Геодезический метод	0,10	—
135	359505,25	2265327,65	Геодезический метод	0,10	—
136	359535,34	2265394,90	Геодезический метод	0,10	—
137	359569,53	2265472,21	Геодезический метод	0,10	—
138	359603,96	2265550,04	Геодезический метод	0,10	—
139	359636,55	2265623,32	Геодезический метод	0,10	—
140	359668,98	2265696,99	Геодезический метод	0,10	—

ГРАФИЧЕСКОЕ ОПИСАНИЕ

местоположения границ публичного сервитута в отношении земель и земельных участков в целях эксплуатации существующего линейного объекта системы электроснабжения регионального значения «Воздушная линия ВЛ 35 кВ, "Ростовановская - Кановская-Малокановская"» и его неотъемлемых технологических частей

(наименование объекта, местоположение границ которого описано)

Сведения о местоположении границ объекта

1	2	3	4	5	6
141	359701,40	2265769,94	Геодезический метод	0,10	—
142	359734,24	2265843,35	Геодезический метод	0,10	—
143	359766,07	2265915,15	Геодезический метод	0,10	—
144	359796,80	2265984,43	Геодезический метод	0,10	—
145	359831,87	2266063,16	Геодезический метод	0,10	—
146	359864,73	2266137,23	Геодезический метод	0,10	—
147	359897,40	2266210,66	Геодезический метод	0,10	—
148	359929,78	2266283,94	Геодезический метод	0,10	—
149	359962,53	2266357,65	Геодезический метод	0,10	—
150	359995,06	2266430,57	Геодезический метод	0,10	—
151	360027,70	2266503,88	Геодезический метод	0,10	—
152	360057,77	2266571,02	Геодезический метод	0,10	—
153	360087,80	2266639,00	Геодезический метод	0,10	—
154	360118,01	2266707,81	Геодезический метод	0,10	—
155	360137,59	2266751,76	Геодезический метод	0,10	—
156	360139,61	2266751,22	Геодезический метод	0,10	—
157	360147,11	2266753,23	Геодезический метод	0,10	—
158	360152,60	2266758,72	Геодезический метод	0,10	—
159	360154,61	2266766,22	Геодезический метод	0,10	—
160	360152,60	2266773,72	Геодезический метод	0,10	—
161	360147,83	2266778,49	Геодезический метод	0,10	—
162	360167,50	2266838,99	Геодезический метод	0,10	—
163	360189,30	2266907,73	Геодезический метод	0,10	—
164	360212,44	2266979,83	Геодезический метод	0,10	—

ГРАФИЧЕСКОЕ ОПИСАНИЕ

местоположения границ публичного сервитута в отношении земель и земельных участков в целях эксплуатации существующего линейного объекта системы электроснабжения регионального значения «Воздушная линия ВЛ 35 кВ, "Ростовановская - Кановская-Малокановская"» и его неотъемлемых технологических частей

(наименование объекта, местоположение границ которого описано)

Сведения о местоположении границ объекта

1	2	3	4	5	6
165	360230,95	2267038,04	Геодезический метод	0,10	—
166	360231,47	2267037,90	Геодезический метод	0,10	—
167	360238,97	2267039,91	Геодезический метод	0,10	—
168	360244,46	2267045,40	Геодезический метод	0,10	—
169	360246,47	2267052,90	Геодезический метод	0,10	—
170	360244,46	2267060,40	Геодезический метод	0,10	—
171	360238,97	2267065,89	Геодезический метод	0,10	—
172	360237,26	2267066,35	Геодезический метод	0,10	—
173	360246,04	2267132,86	Геодезический метод	0,10	—
174	360256,71	2267213,37	Геодезический метод	0,10	—
175	360266,63	2267288,49	Геодезический метод	0,10	—
176	360276,46	2267363,17	Геодезический метод	0,10	—
177	360286,74	2267437,79	Геодезический метод	0,10	—
178	360294,36	2267499,01	Геодезический метод	0,10	—
179	360306,49	2267579,75	Геодезический метод	0,10	—
180	360381,88	2267582,52	Геодезический метод	0,10	—
181	360462,28	2267584,90	Геодезический метод	0,10	—
182	360542,29	2267587,19	Геодезический метод	0,10	—
183	360621,81	2267589,26	Геодезический метод	0,10	—
184	360701,82	2267591,27	Геодезический метод	0,10	—
185	360781,49	2267593,57	Геодезический метод	0,10	—
186	360846,67	2267595,15	Геодезический метод	0,10	—
187	360912,60	2267596,95	Геодезический метод	0,10	—
188	360988,09	2267598,39	Геодезический метод	0,10	—

ГРАФИЧЕСКОЕ ОПИСАНИЕ

местоположения границ публичного сервитута в отношении земель и земельных участков в целях эксплуатации существующего линейного объекта системы электроснабжения регионального значения «Воздушная линия ВЛ 35 кВ, "Ростовановская - Кановская-Малокановская"» и его неотъемлемых технологических частей

(наименование объекта, местоположение границ которого описано)

Сведения о местоположении границ объекта

1	2	3	4	5	6
189	361107,47	2267596,10	Геодезический метод	0,10	—
190	361233,20	2267596,26	Геодезический метод	0,10	—
191	361356,95	2267596,19	Геодезический метод	0,10	—
192	361495,78	2267596,45	Геодезический метод	0,10	—
193	361609,51	2267596,52	Геодезический метод	0,10	—
194	361677,26	2267598,82	Геодезический метод	0,10	—
195	361678,10	2267595,69	Геодезический метод	0,10	—
196	361683,59	2267590,20	Геодезический метод	0,10	—
197	361691,09	2267588,19	Геодезический метод	0,10	—
198	361698,59	2267590,20	Геодезический метод	0,10	—
199	361701,59	2267593,20	Геодезический метод	0,10	—
200	361773,45	2267555,91	Геодезический метод	0,10	—
201	361886,91	2267500,78	Геодезический метод	0,10	—
202	362006,99	2267442,17	Геодезический метод	0,10	—
203	362093,94	2267400,17	Геодезический метод	0,10	—
204	362093,86	2267399,86	Геодезический метод	0,10	—
205	362095,87	2267392,36	Геодезический метод	0,10	—
206	362101,36	2267386,87	Геодезический метод	0,10	—
207	362108,86	2267384,86	Геодезический метод	0,10	—
208	362116,36	2267386,87	Геодезический метод	0,10	—
209	362121,29	2267391,80	Геодезический метод	0,10	—
210	362194,70	2267381,77	Геодезический метод	0,10	—
211	362287,66	2267369,48	Геодезический метод	0,10	—
212	362409,72	2267224,65	Геодезический метод	0,10	—

ГРАФИЧЕСКОЕ ОПИСАНИЕ

местоположения границ публичного сервитута в отношении земель и земельных участков в целях эксплуатации существующего линейного объекта системы электроснабжения регионального значения «Воздушная линия ВЛ 35 кВ, "Ростовановская - Кановская-Малокановская"» и его неотъемлемых технологических частей

(наименование объекта, местоположение границ которого описано)

Сведения о местоположении границ объекта

1	2	3	4	5	6
213	362427,88	2267157,53	Геодезический метод	0,10	—
214	362427,91	2267157,42	Геодезический метод	0,10	—
215	362437,91	2267127,49	Геодезический метод	0,10	—
216	362438,08	2267127,12	Геодезический метод	0,10	—
217	362439,17	2267126,22	Геодезический метод	0,10	—
218	362457,43	2267120,10	Геодезический метод	0,10	—
219	362458,07	2267120,00	Геодезический метод	0,10	—
220	362459,80	2267121,00	Геодезический метод	0,10	—
221	362459,95	2267121,33	Геодезический метод	0,10	—
222	362461,24	2267124,94	Геодезический метод	0,10	—
223	362461,09	2267126,61	Геодезический метод	0,10	—
224	362460,25	2267127,40	Геодезический метод	0,10	—
225	362446,66	2267134,19	Геодезический метод	0,10	—
226	362437,83	2267160,28	Геодезический метод	0,10	—
227	362419,61	2267229,71	Геодезический метод	0,10	—
228	362419,41	2267230,20	Геодезический метод	0,10	—
229	362419,20	2267230,50	Геодезический метод	0,10	—
230	362293,02	2267378,86	Геодезический метод	0,10	—
231	362291,76	2267379,54	Геодезический метод	0,10	—
232	362196,58	2267392,17	Геодезический метод	0,10	—
233	362123,23	2267402,20	Геодезический метод	0,10	—
234	362121,85	2267407,36	Геодезический метод	0,10	—
235	362116,36	2267412,85	Геодезический метод	0,10	—
236	362108,86	2267414,86	Геодезический метод	0,10	—

ГРАФИЧЕСКОЕ ОПИСАНИЕ

местоположения границ публичного сервитута в отношении земель и земельных участков в целях эксплуатации существующего линейного объекта системы электроснабжения регионального значения «Воздушная линия ВЛ 35 кВ, "Ростовановская - Кановская-Малокановская"» и его неотъемлемых технологических частей

(наименование объекта, местоположение границ которого описано)

Сведения о местоположении границ объекта

1	2	3	4	5	6
237	362101,36	2267412,85	Геодезический метод	0,10	—
238	362098,17	2267409,66	Геодезический метод	0,10	—
239	362010,08	2267452,21	Геодезический метод	0,10	—
240	361890,01	2267510,82	Геодезический метод	0,10	—
241	361776,59	2267565,93	Геодезический метод	0,10	—
242	361705,42	2267600,68	Геодезический метод	0,10	—
243	361706,09	2267603,19	Геодезический метод	0,10	—
244	361704,08	2267610,69	Геодезический метод	0,10	—
245	361698,59	2267616,18	Геодезический метод	0,10	—
246	361691,09	2267618,19	Геодезический метод	0,10	—
247	361683,59	2267616,18	Геодезический метод	0,10	—
248	361678,10	2267610,69	Геодезический метод	0,10	—
249	361677,14	2267607,10	Геодезический метод	0,10	—
250	361609,76	2267607,20	Геодезический метод	0,10	—
251	361496,03	2267607,13	Геодезический метод	0,10	—
252	361357,20	2267606,87	Геодезический метод	0,10	—
253	361233,45	2267606,94	Геодезический метод	0,10	—
254	361107,76	2267606,78	Геодезический метод	0,10	—
255	360988,24	2267606,48	Геодезический метод	0,10	—
256	360912,37	2267603,72	Геодезический метод	0,10	—
257	360846,45	2267601,92	Геодезический метод	0,10	—
258	360781,27	2267600,34	Геодезический метод	0,10	—
259	360701,60	2267598,04	Геодезический метод	0,10	—
260	360621,59	2267596,03	Геодезический метод	0,10	—

ГРАФИЧЕСКОЕ ОПИСАНИЕ

местоположения границ публичного сервитута в отношении земель и земельных участков в целях эксплуатации существующего линейного объекта системы электроснабжения регионального значения «Воздушная линия ВЛ 35 кВ, "Ростовановская - Кановская-Малокановская"» и его неотъемлемых технологических частей

(наименование объекта, местоположение границ которого описано)

Сведения о местоположении границ объекта

1	2	3	4	5	6
261	360542,05	2267593,83	Геодезический метод	0,10	—
262	360462,05	2267591,67	Геодезический метод	0,10	—
263	360381,66	2267589,29	Геодезический метод	0,10	—
264	360299,81	2267589,64	Геодезический метод	0,10	—
265	360298,07	2267588,64	Геодезический метод	0,10	—
266	360297,81	2267587,87	Геодезический метод	0,10	—
267	360287,74	2267499,95	Геодезический метод	0,10	—
268	360279,77	2267438,82	Геодезический метод	0,10	—
269	360269,49	2267364,20	Геодезический метод	0,10	—
270	360259,66	2267289,50	Геодезический метод	0,10	—
271	360249,74	2267214,38	Геодезический метод	0,10	—
272	360239,07	2267133,88	Геодезический метод	0,10	—
273	360229,50	2267067,37	Геодезический метод	0,10	—
274	360223,97	2267065,89	Геодезический метод	0,10	—
275	360218,48	2267060,40	Геодезический метод	0,10	—
276	360216,47	2267052,90	Геодезический метод	0,10	—
277	360218,48	2267045,40	Геодезический метод	0,10	—
278	360223,47	2267040,41	Геодезический метод	0,10	—
279	360205,77	2266982,08	Геодезический метод	0,10	—
280	360182,63	2266909,99	Геодезический метод	0,10	—
281	360160,84	2266841,27	Геодезический метод	0,10	—
282	360140,38	2266781,01	Геодезический метод	0,10	—
283	360139,61	2266781,22	Геодезический метод	0,10	—
284	360132,11	2266779,21	Геодезический метод	0,10	—

ГРАФИЧЕСКОЕ ОПИСАНИЕ

местоположения границ публичного сервитута в отношении земель и земельных участков в целях эксплуатации существующего линейного объекта системы электроснабжения регионального значения «Воздушная линия ВЛ 35 кВ, "Ростовановская - Кановская-Малокановская"» и его неотъемлемых технологических частей

(наименование объекта, местоположение границ которого описано)

Сведения о местоположении границ объекта

1	2	3	4	5	6
285	360126,62	2266773,72	Геодезический метод	0,10	—
286	360124,61	2266766,22	Геодезический метод	0,10	—
287	360126,62	2266758,72	Геодезический метод	0,10	—
288	360130,41	2266754,93	Геодезический метод	0,10	—
289	360111,53	2266710,67	Геодезический метод	0,10	—
290	360081,33	2266641,88	Геодезический метод	0,10	—
291	360051,30	2266573,91	Геодезический метод	0,10	—
292	360021,23	2266506,78	Геодезический метод	0,10	—
293	359988,59	2266433,45	Геодезический метод	0,10	—
294	359956,06	2266360,53	Геодезический метод	0,10	—
295	359923,31	2266286,82	Геодезический метод	0,10	—
296	359890,93	2266213,54	Геодезический метод	0,10	—
297	359858,26	2266140,11	Геодезический метод	0,10	—
298	359825,40	2266066,04	Геодезический метод	0,10	—
299	359790,33	2265987,31	Геодезический метод	0,10	—
300	359759,60	2265918,03	Геодезический метод	0,10	—
301	359727,77	2265846,24	Геодезический метод	0,10	—
302	359694,93	2265772,83	Геодезический метод	0,10	—
303	359662,51	2265699,87	Геодезический метод	0,10	—
304	359630,08	2265626,20	Геодезический метод	0,10	—
305	359597,49	2265552,92	Геодезический метод	0,10	—
306	359563,15	2265475,06	Геодезический метод	0,10	—
307	359528,96	2265397,76	Геодезический метод	0,10	—
308	359498,87	2265330,51	Геодезический метод	0,10	—

ГРАФИЧЕСКОЕ ОПИСАНИЕ

местоположения границ публичного сервитута в отношении земель и земельных участков в целях эксплуатации существующего линейного объекта системы электроснабжения регионального значения «Воздушная линия ВЛ 35 кВ, "Ростовановская - Кановская-Малокановская"» и его неотъемлемых технологических частей

(наименование объекта, местоположение границ которого описано)

Сведения о местоположении границ объекта

1	2	3	4	5	6
309	359467,70	2265259,59	Геодезический метод	0,10	—
310	359435,58	2265187,72	Геодезический метод	0,10	—
311	359402,60	2265113,42	Геодезический метод	0,10	—
312	359369,72	2265039,28	Геодезический метод	0,10	—
313	359336,99	2264965,81	Геодезический метод	0,10	—
314	359304,43	2264892,19	Геодезический метод	0,10	—
315	359271,46	2264818,51	Геодезический метод	0,10	—
316	359238,95	2264745,78	Геодезический метод	0,10	—
317	359206,17	2264671,24	Геодезический метод	0,10	—
318	359173,73	2264598,79	Геодезический метод	0,10	—
319	359150,25	2264546,68	Геодезический метод	0,10	—
320	359148,15	2264547,24	Геодезический метод	0,10	—
321	359140,65	2264545,23	Геодезический метод	0,10	—
322	359135,16	2264539,74	Геодезический метод	0,10	—
323	359133,15	2264532,24	Геодезический метод	0,10	—
324	359135,16	2264524,74	Геодезический метод	0,10	—
325	359140,65	2264519,25	Геодезический метод	0,10	—
326	359140,82	2264519,20	Геодезический метод	0,10	—
327	359128,91	2264470,32	Геодезический метод	0,10	—
328	359113,14	2264408,31	Геодезический метод	0,10	—
329	359094,82	2264335,51	Геодезический метод	0,10	—
330	359076,56	2264262,34	Геодезический метод	0,10	—
331	359057,72	2264189,04	Геодезический метод	0,10	—
332	359039,72	2264116,59	Геодезический метод	0,10	—

ГРАФИЧЕСКОЕ ОПИСАНИЕ

местоположения границ публичного сервитута в отношении земель и земельных участков в целях эксплуатации существующего линейного объекта системы электроснабжения регионального значения «Воздушная линия ВЛ 35 кВ, "Ростовановская - Кановская-Малокановская"» и его неотъемлемых технологических частей

(наименование объекта, местоположение границ которого описано)

Сведения о местоположении границ объекта

1	2	3	4	5	6
333	359023,08	2264053,65	Геодезический метод	0,10	—
334	359015,65	2264051,66	Геодезический метод	0,10	—
335	359010,16	2264046,17	Геодезический метод	0,10	—
336	359008,15	2264038,67	Геодезический метод	0,10	—
337	359010,16	2264031,17	Геодезический метод	0,10	—
338	359015,65	2264025,68	Геодезический метод	0,10	—
339	359019,49	2264024,65	Геодезический метод	0,10	—
340	359021,18	2263958,94	Геодезический метод	0,10	—
341	359022,28	2263891,85	Геодезический метод	0,10	—
342	359023,31	2263831,65	Геодезический метод	0,10	—
343	359024,16	2263766,77	Геодезический метод	0,10	—
344	359025,23	2263686,48	Геодезический метод	0,10	—
345	359026,37	2263607,04	Геодезический метод	0,10	—
346	359027,47	2263527,17	Геодезический метод	0,10	—
347	359028,56	2263446,80	Геодезический метод	0,10	—
348	359028,86	2263382,19	Геодезический метод	0,10	—
349	359025,44	2263381,27	Геодезический метод	0,10	—
350	359019,95	2263375,78	Геодезический метод	0,10	—
351	359017,94	2263368,28	Геодезический метод	0,10	—
352	359019,95	2263360,78	Геодезический метод	0,10	—
353	359025,44	2263355,29	Геодезический метод	0,10	—
354	359025,60	2263355,25	Геодезический метод	0,10	—
355	359009,69	2263290,83	Геодезический метод	0,10	—
356	358990,22	2263213,36	Геодезический метод	0,10	—

ГРАФИЧЕСКОЕ ОПИСАНИЕ

местоположения границ публичного сервитута в отношении земель и земельных участков в целях эксплуатации существующего линейного объекта системы электроснабжения регионального значения «Воздушная линия ВЛ 35 кВ, "Ростовановская - Кановская-Малокановская"» и его неотъемлемых технологических частей

(наименование объекта, местоположение границ которого описано)

Сведения о местоположении границ объекта

1	2	3	4	5	6
357	358970,77	2263135,66	Геодезический метод	0,10	—
358	358951,28	2263059,19	Геодезический метод	0,10	—
359	358935,43	2262996,21	Геодезический метод	0,10	—
360	358915,54	2262918,46	Геодезический метод	0,10	—
361	358896,38	2262841,81	Геодезический метод	0,10	—
362	358876,86	2262764,54	Геодезический метод	0,10	—
363	358857,74	2262691,45	Геодезический метод	0,10	—
364	358837,57	2262610,37	Геодезический метод	0,10	—
365	358818,37	2262533,63	Геодезический метод	0,10	—
366	358798,48	2262457,21	Геодезический метод	0,10	—
367	358779,27	2262380,43	Геодезический метод	0,10	—
368	358759,82	2262303,22	Геодезический метод	0,10	—
369	358740,48	2262226,36	Геодезический метод	0,10	—
370	358722,80	2262157,25	Геодезический метод	0,10	—
371	358701,57	2262073,16	Геодезический метод	0,10	—
372	358682,17	2261996,54	Геодезический метод	0,10	—
373	358662,84	2261919,39	Геодезический метод	0,10	—
374	358643,21	2261842,40	Геодезический метод	0,10	—
375	358623,79	2261765,20	Геодезический метод	0,10	—
376	358604,47	2261689,31	Геодезический метод	0,10	—
377	358584,40	2261610,56	Геодезический метод	0,10	—
378	358565,44	2261535,67	Геодезический метод	0,10	—
379	358545,48	2261456,26	Геодезический метод	0,10	—
380	358526,89	2261383,59	Геодезический метод	0,10	—

ГРАФИЧЕСКОЕ ОПИСАНИЕ

местоположения границ публичного сервитута в отношении земель и земельных участков в целях эксплуатации существующего линейного объекта системы электроснабжения регионального значения «Воздушная линия ВЛ 35 кВ, "Ростовановская - Кановская-Малокановская"» и его неотъемлемых технологических частей

(наименование объекта, местоположение границ которого описано)

Сведения о местоположении границ объекта

1	2	3	4	5	6
381	358507,65	2261306,90	Геодезический метод	0,10	—
382	358487,91	2261229,43	Геодезический метод	0,10	—
383	358468,35	2261152,11	Геодезический метод	0,10	—
384	358448,33	2261075,02	Геодезический метод	0,10	—
385	358429,08	2260997,73	Геодезический метод	0,10	—
386	358409,60	2260920,48	Геодезический метод	0,10	—
387	358389,92	2260842,87	Геодезический метод	0,10	—
388	358370,17	2260765,70	Геодезический метод	0,10	—
389	358350,84	2260688,77	Геодезический метод	0,10	—
390	358331,07	2260611,43	Геодезический метод	0,10	—
391	358311,54	2260533,88	Геодезический метод	0,10	—
392	358294,70	2260467,33	Геодезический метод	0,10	—
393	358277,37	2260399,78	Геодезический метод	0,10	—
394	358260,92	2260333,32	Геодезический метод	0,10	—
395	358243,46	2260267,17	Геодезический метод	0,10	—
396	358223,99	2260188,99	Геодезический метод	0,10	—
397	358204,50	2260111,61	Геодезический метод	0,10	—
398	358185,20	2260034,58	Геодезический метод	0,10	—
399	358165,37	2259957,97	Геодезический метод	0,10	—
400	358145,86	2259881,11	Геодезический метод	0,10	—
401	358126,47	2259803,37	Геодезический метод	0,10	—
402	358106,79	2259726,69	Геодезический метод	0,10	—
403	358087,03	2259650,04	Геодезический метод	0,10	—
404	358067,44	2259572,77	Геодезический метод	0,10	—

ГРАФИЧЕСКОЕ ОПИСАНИЕ

местоположения границ публичного сервитута в отношении земель и земельных участков в целях эксплуатации существующего линейного объекта системы электроснабжения регионального значения «Воздушная линия ВЛ 35 кВ, "Ростовановская - Кановская-Малокановская"» и его неотъемлемых технологических частей

(наименование объекта, местоположение границ которого описано)

Сведения о местоположении границ объекта

1	2	3	4	5	6
405	358047,86	2259495,77	Геодезический метод	0,10	—
406	358028,76	2259419,01	Геодезический метод	0,10	—
407	358009,14	2259342,06	Геодезический метод	0,10	—
408	357989,58	2259265,13	Геодезический метод	0,10	—
409	357969,98	2259187,76	Геодезический метод	0,10	—
410	357950,57	2259111,12	Геодезический метод	0,10	—
411	357930,53	2259033,74	Геодезический метод	0,10	—
412	357914,53	2258970,97	Геодезический метод	0,10	—
413	357898,60	2258908,31	Геодезический метод	0,10	—
414	357880,69	2258851,24	Геодезический метод	0,10	—
415	357880,87	2258849,64	Геодезический метод	0,10	—
416	357881,32	2258849,10	Геодезический метод	0,10	—
417	357906,29	2258828,40	Геодезический метод	0,10	—
418	357904,84	2258823,00	Геодезический метод	0,10	—
419	357906,85	2258815,50	Геодезический метод	0,10	—
420	357912,34	2258810,01	Геодезический метод	0,10	—
421	357919,08	2258808,20	Геодезический метод	0,10	—
422	357933,84	2258762,08	Геодезический метод	0,10	—
423	357955,86	2258683,75	Геодезический метод	0,10	—
424	357977,77	2258606,00	Геодезический метод	0,10	—
425	357999,62	2258528,52	Геодезический метод	0,10	—
426	358021,64	2258450,99	Геодезический метод	0,10	—
427	358044,45	2258371,63	Геодезический метод	0,10	—
428	358065,84	2258294,01	Геодезический метод	0,10	—

ГРАФИЧЕСКОЕ ОПИСАНИЕ

местоположения границ публичного сервитута в отношении земель и земельных участков в целях эксплуатации существующего линейного объекта системы электроснабжения регионального значения «Воздушная линия ВЛ 35 кВ, "Ростовановская - Кановская-Малокановская"» и его неотъемлемых технологических частей

(наименование объекта, местоположение границ которого описано)

Сведения о местоположении границ объекта

1	2	3	4	5	6
429	358085,63	2258224,97	Геодезический метод	0,10	—
430	358104,70	2258156,05	Геодезический метод	0,10	—
431	358122,89	2258090,01	Геодезический метод	0,10	—
432	358144,01	2258016,72	Геодезический метод	0,10	—
433	358163,93	2257944,54	Геодезический метод	0,10	—
434	358182,14	2257880,09	Геодезический метод	0,10	—
435	358199,45	2257816,03	Геодезический метод	0,10	—
436	358257,28	2257609,63	Геодезический метод	0,10	—
437	358288,17	2257495,32	Геодезический метод	0,10	—
438	358288,37	2257494,84	Геодезический метод	0,10	—
439	358289,06	2257494,13	Геодезический метод	0,10	—
440	358384,27	2257436,49	Геодезический метод	0,10	—
441	358398,02	2257421,75	Геодезический метод	0,10	—
1	358399,48	2257421,11	Геодезический метод	0,10	—

3. Сведения о характерных точках части (частей) границы объекта

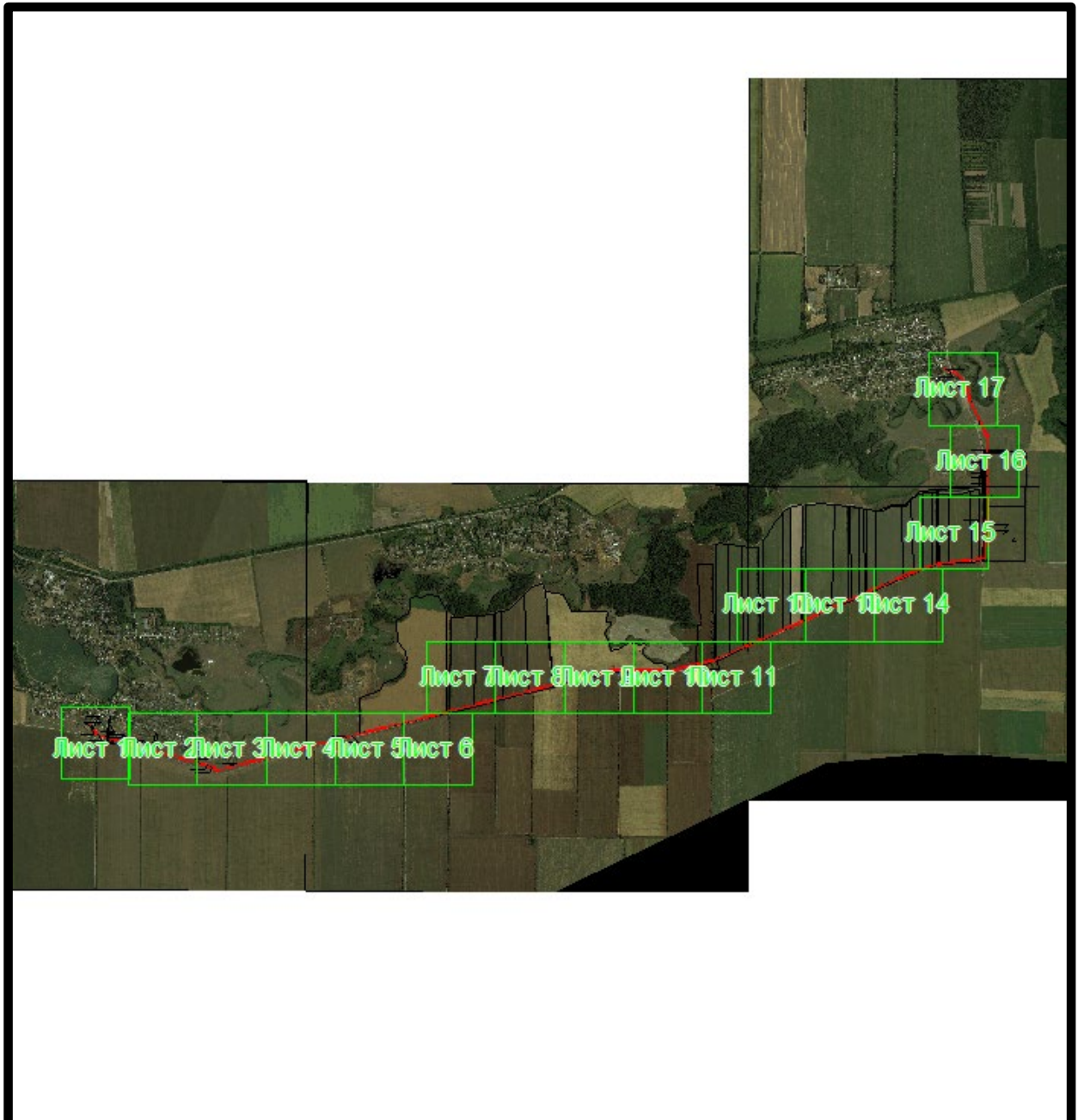
Обозначение характерных точек части границы	Координаты, м		Метод определения координат характерной точки	Средняя квадратическая погрешность положения характерной точки (M_t), м	Описание обозначения точки на местности (при наличии)
	X	Y			
1	2	3	4	5	6
Часть № —					
—	—	—	—	—	—

ГРАФИЧЕСКОЕ ОПИСАНИЕ

местоположения границ публичного сервитута в отношении земель и земельных участков в целях эксплуатации существующего линейного объекта системы электроснабжения регионального значения «Воздушная линия ВЛ 35 кВ, "Ростовановская - Кановская-Малокановская"» и его неотъемлемых технологических частей
(наименование объекта, местоположение границ которого описано)

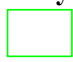
Схема расположения границ публичного сервитута

Основной лист



Масштаб 1: 68034

Используемые условные знаки и обозначения:

-  – область выносного листа,
- 23** – номер выносного листа.

Остальные используемые условные знаки и обозначения приведены на отдельной странице в конце раздела.

Подпись *Данильченко Ю. А.* Дата *18 ноября 2023 г.*

Место для оттиска печати (при наличии) лица, составившего описание местоположения границ объекта



ГРАФИЧЕСКОЕ ОПИСАНИЕ

местоположения границ публичного сервитута в отношении земель и земельных участков в целях эксплуатации существующего линейного объекта системы электроснабжения регионального значения «Воздушная линия ВЛ 35 кВ, "Ростовановская - Кановская-Малокановская"» и его неотъемлемых технологических частей
(наименование объекта, местоположение границ которого описано)

Схема расположения границ публичного сервитута

Выносной лист №1



Масштаб 1:5000

Используемые условные знаки и обозначения приведены на отдельной странице в конце раздела.

Подпись _____ Данильченко Ю. А. Дата 18 ноября 2023 г.

Место для оттиска печати (при наличии) лица, составившего описание местоположения границ объекта



ГРАФИЧЕСКОЕ ОПИСАНИЕ

местоположения границ публичного сервитута в отношении земель и земельных участков в целях эксплуатации существующего линейного объекта системы электроснабжения регионального значения «Воздушная линия ВЛ 35 кВ, "Ростовановская - Кановская-Малокановская"» и его неотъемлемых технологических частей
(наименование объекта, местоположение границ которого описано)

Схема расположения границ публичного сервитута

Выносной лист №2



Масштаб 1:5000

Используемые условные знаки и обозначения приведены на отдельной странице в конце раздела.

Подпись _____ Данильченко Ю. А. Дата 18 ноября 2023 г.

Место для оттиска печати (при наличии) лица, составившего описание местоположения границ объекта



ГРАФИЧЕСКОЕ ОПИСАНИЕ

местоположения границ публичного сервитута в отношении земель и земельных участков в целях эксплуатации существующего линейного объекта системы электроснабжения регионального значения «Воздушная линия ВЛ 35 кВ, "Ростовановская - Кановская-Малокановская"» и его неотъемлемых технологических частей
(наименование объекта, местоположение границ которого описано)

Схема расположения границ публичного сервитута

Выносной лист №3



Масштаб 1:5000

Используемые условные знаки и обозначения приведены на отдельной странице в конце раздела.

Подпись _____ Данильченко Ю. А. Дата 18 ноября 2023 г.

Место для оттиска печати (при наличии) лица, составившего описание местоположения границ объекта



ГРАФИЧЕСКОЕ ОПИСАНИЕ

местоположения границ публичного сервитута в отношении земель и земельных участков в целях эксплуатации существующего линейного объекта системы электроснабжения регионального значения «Воздушная линия ВЛ 35 кВ, "Ростовановская - Кановская-Малокановская"» и его неотъемлемых технологических частей
(наименование объекта, местоположение границ которого описано)

Схема расположения границ публичного сервитута

Выносной лист №4



Масштаб 1:5000

Используемые условные знаки и обозначения приведены на отдельной странице в конце раздела.

Подпись _____ Данильченко Ю. А. Дата 18 ноября 2023 г.

Место для оттиска печати (при наличии) лица, составившего описание местоположения границ объекта



ГРАФИЧЕСКОЕ ОПИСАНИЕ

местоположения границ публичного сервитута в отношении земель и земельных участков в целях эксплуатации существующего линейного объекта системы электроснабжения регионального значения «Воздушная линия ВЛ 35 кВ, "Ростовановская - Кановская-Малокановская"» и его неотъемлемых технологических частей
(наименование объекта, местоположение границ которого описано)

Схема расположения границ публичного сервитута

Выносной лист №5



Масштаб 1:5000

Используемые условные знаки и обозначения приведены на отдельной странице в конце раздела.

Подпись _____ Данильченко Ю. А. Дата 18 ноября 2023 г.

Место для оттиска печати (при наличии) лица, составившего описание местоположения границ объекта



ГРАФИЧЕСКОЕ ОПИСАНИЕ

местоположения границ публичного сервитута в отношении земель и земельных участков в целях эксплуатации существующего линейного объекта системы электроснабжения регионального значения «Воздушная линия ВЛ 35 кВ, "Ростовановская - Кановская-Малокановская"» и его неотъемлемых технологических частей
(наименование объекта, местоположение границ которого описано)

Схема расположения границ публичного сервитута

Выносной лист №6



Масштаб 1:5000

Используемые условные знаки и обозначения приведены на отдельной странице в конце раздела.

Подпись _____ Данильченко Ю. А. Дата 18 ноября 2023 г.

Место для оттиска печати (при наличии) лица, составившего описание местоположения границ объекта



ГРАФИЧЕСКОЕ ОПИСАНИЕ

местоположения границ публичного сервитута в отношении земель и земельных участков в целях эксплуатации существующего линейного объекта системы электроснабжения регионального значения «Воздушная линия ВЛ 35 кВ, "Ростовановская - Кановская-Малокановская"» и его неотъемлемых технологических частей
(наименование объекта, местоположение границ которого описано)

Схема расположения границ публичного сервитута

Выносной лист №7



Масштаб 1:5000

Используемые условные знаки и обозначения приведены на отдельной странице в конце раздела.

Подпись _____ Данильченко Ю. А. Дата 18 ноября 2023 г.

Место для оттиска печати (при наличии) лица, составившего описание местоположения границ объекта



ГРАФИЧЕСКОЕ ОПИСАНИЕ

местоположения границ публичного сервитута в отношении земель и земельных участков в целях эксплуатации существующего линейного объекта системы электроснабжения регионального значения «Воздушная линия ВЛ 35 кВ, "Ростовановская - Кановская-Малокановская"» и его неотъемлемых технологических частей
(наименование объекта, местоположение границ которого описано)

Схема расположения границ публичного сервитута

Выносной лист №8



Масштаб 1:5000

Используемые условные знаки и обозначения приведены на отдельной странице в конце раздела.

Подпись _____ Данильченко Ю. А. Дата 18 ноября 2023 г.

Место для оттиска печати (при наличии) лица, составившего описание местоположения границ объекта



ГРАФИЧЕСКОЕ ОПИСАНИЕ

местоположения границ публичного сервитута в отношении земель и земельных участков в целях эксплуатации существующего линейного объекта системы электроснабжения регионального значения «Воздушная линия ВЛ 35 кВ, "Ростовановская - Кановская-Малокановская"» и его неотъемлемых технологических частей
(наименование объекта, местоположение границ которого описано)

Схема расположения границ публичного сервитута

Выносной лист №9



Масштаб 1:5000

Используемые условные знаки и обозначения приведены на отдельной странице в конце раздела.

Подпись _____ Данильченко Ю. А. Дата 18 ноября 2023 г.

Место для оттиска печати (при наличии) лица, составившего описание местоположения границ объекта



ГРАФИЧЕСКОЕ ОПИСАНИЕ

местоположения границ публичного сервитута в отношении земель и земельных участков в целях эксплуатации существующего линейного объекта системы электроснабжения регионального значения «Воздушная линия ВЛ 35 кВ, "Ростовановская - Кановская-Малокановская"» и его неотъемлемых технологических частей
(наименование объекта, местоположение границ которого описано)

Схема расположения границ публичного сервитута

Выносной лист №10



Масштаб 1:5000

Используемые условные знаки и обозначения приведены на отдельной странице в конце раздела.

Подпись _____ Данильченко Ю. А. Дата 18 ноября 2023 г.

Место для оттиска печати (при наличии) лица, составившего описание местоположения границ объекта

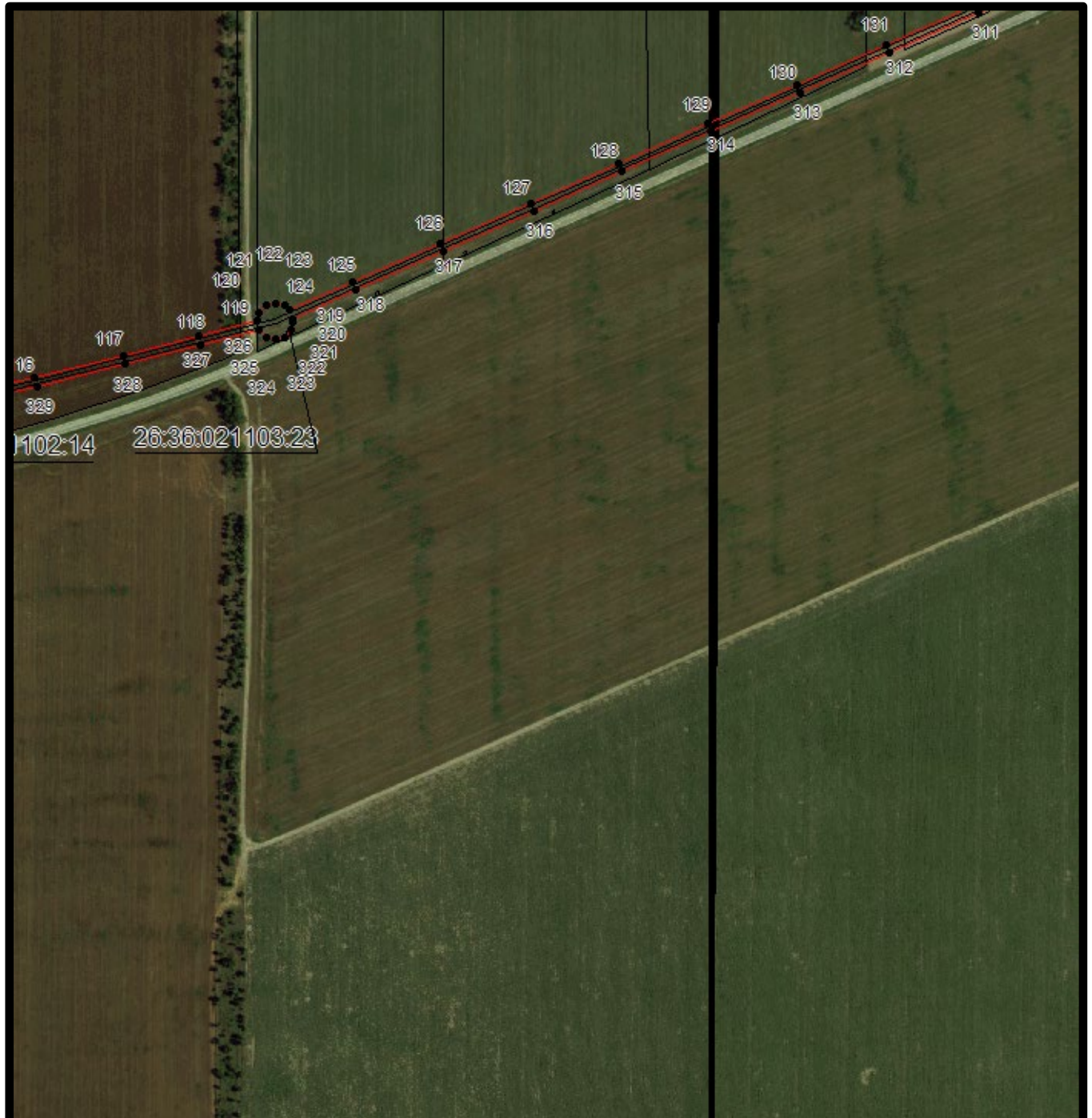


ГРАФИЧЕСКОЕ ОПИСАНИЕ

местоположения границ публичного сервитута в отношении земель и земельных участков в целях эксплуатации существующего линейного объекта системы электроснабжения регионального значения «Воздушная линия ВЛ 35 кВ, "Ростовановская - Кановская-Малокановская"» и его неотъемлемых технологических частей
(наименование объекта, местоположение границ которого описано)

Схема расположения границ публичного сервитута

Выносной лист №11



Масштаб 1:5000

Используемые условные знаки и обозначения приведены на отдельной странице в конце раздела.

Подпись _____ Данильченко Ю. А. Дата 18 ноября 2023 г.

Место для оттиска печати (при наличии) лица, составившего описание местоположения границ объекта

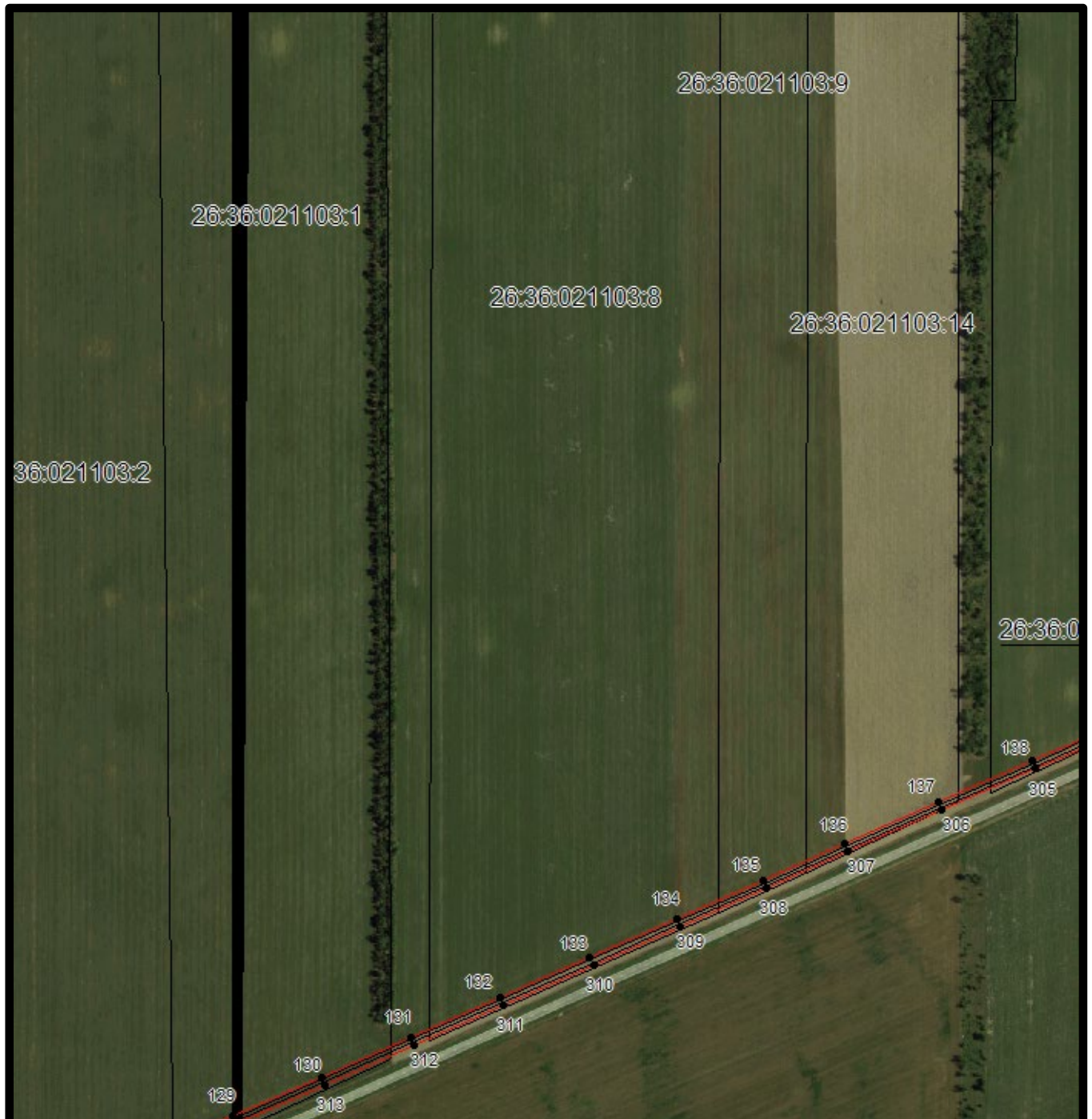


ГРАФИЧЕСКОЕ ОПИСАНИЕ

местоположения границ публичного сервитута в отношении земель и земельных участков в целях эксплуатации существующего линейного объекта системы электроснабжения регионального значения «Воздушная линия ВЛ 35 кВ, "Ростовановская - Кановская-Малокановская"» и его неотъемлемых технологических частей
(наименование объекта, местоположение границ которого описано)

Схема расположения границ публичного сервитута

Выносной лист №12



Масштаб 1:5000

Используемые условные знаки и обозначения приведены на отдельной странице в конце раздела.

Подпись _____ Данильченко Ю. А. Дата 18 ноября 2023 г.

Место для оттиска печати (при наличии) лица, составившего описание местоположения границ объекта

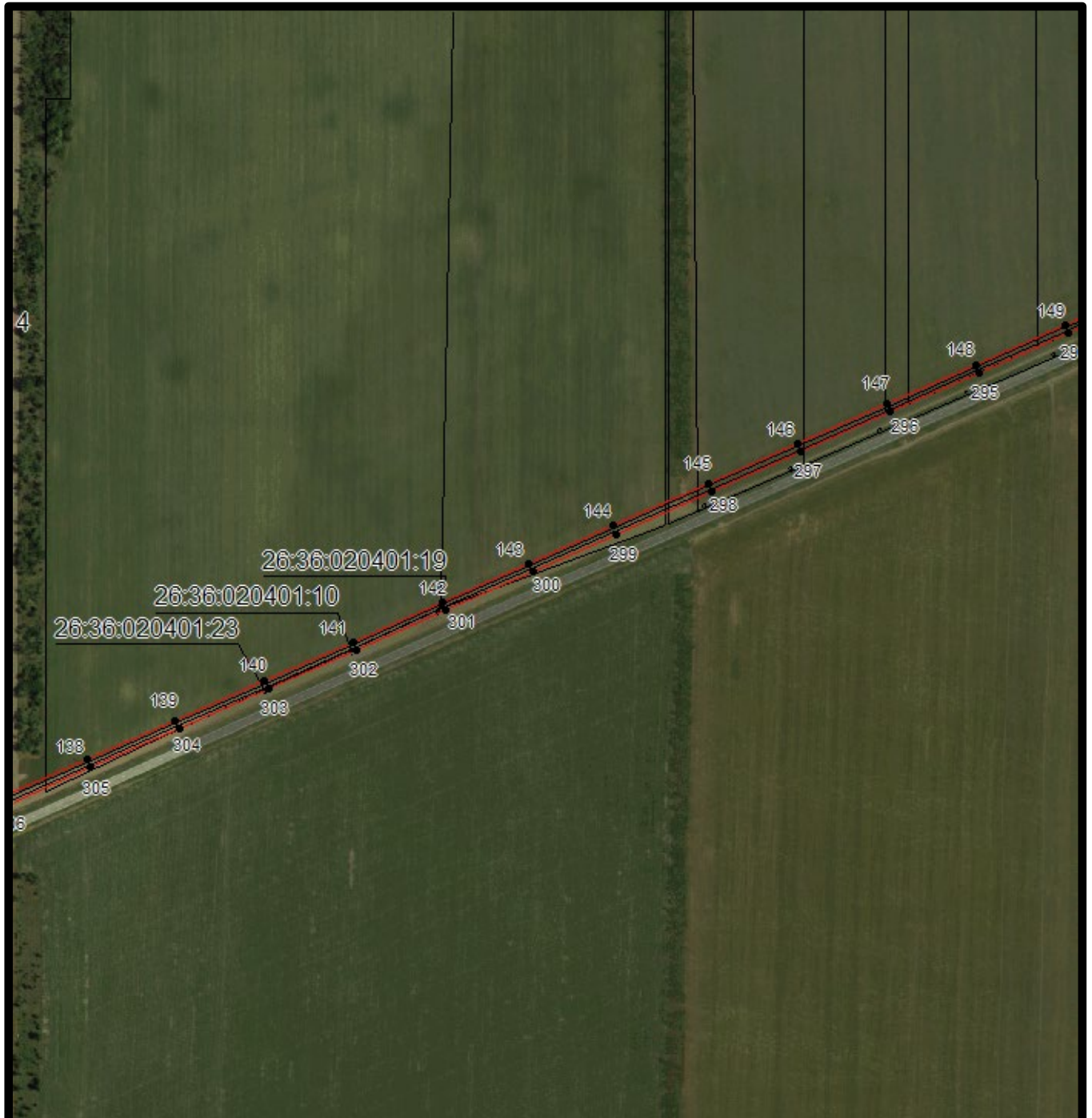


ГРАФИЧЕСКОЕ ОПИСАНИЕ

местоположения границ публичного сервитута в отношении земель и земельных участков в целях эксплуатации существующего линейного объекта системы электроснабжения регионального значения «Воздушная линия ВЛ 35 кВ, "Ростовановская - Кановская-Малокановская"» и его неотъемлемых технологических частей
(наименование объекта, местоположение границ которого описано)

Схема расположения границ публичного сервитута

Выносной лист №13



Масштаб 1:5000

Используемые условные знаки и обозначения приведены на отдельной странице в конце раздела.

Подпись _____ Данильченко Ю. А. Дата 18 ноября 2023 г.

Место для оттиска печати (при наличии) лица, составившего описание местоположения границ объекта

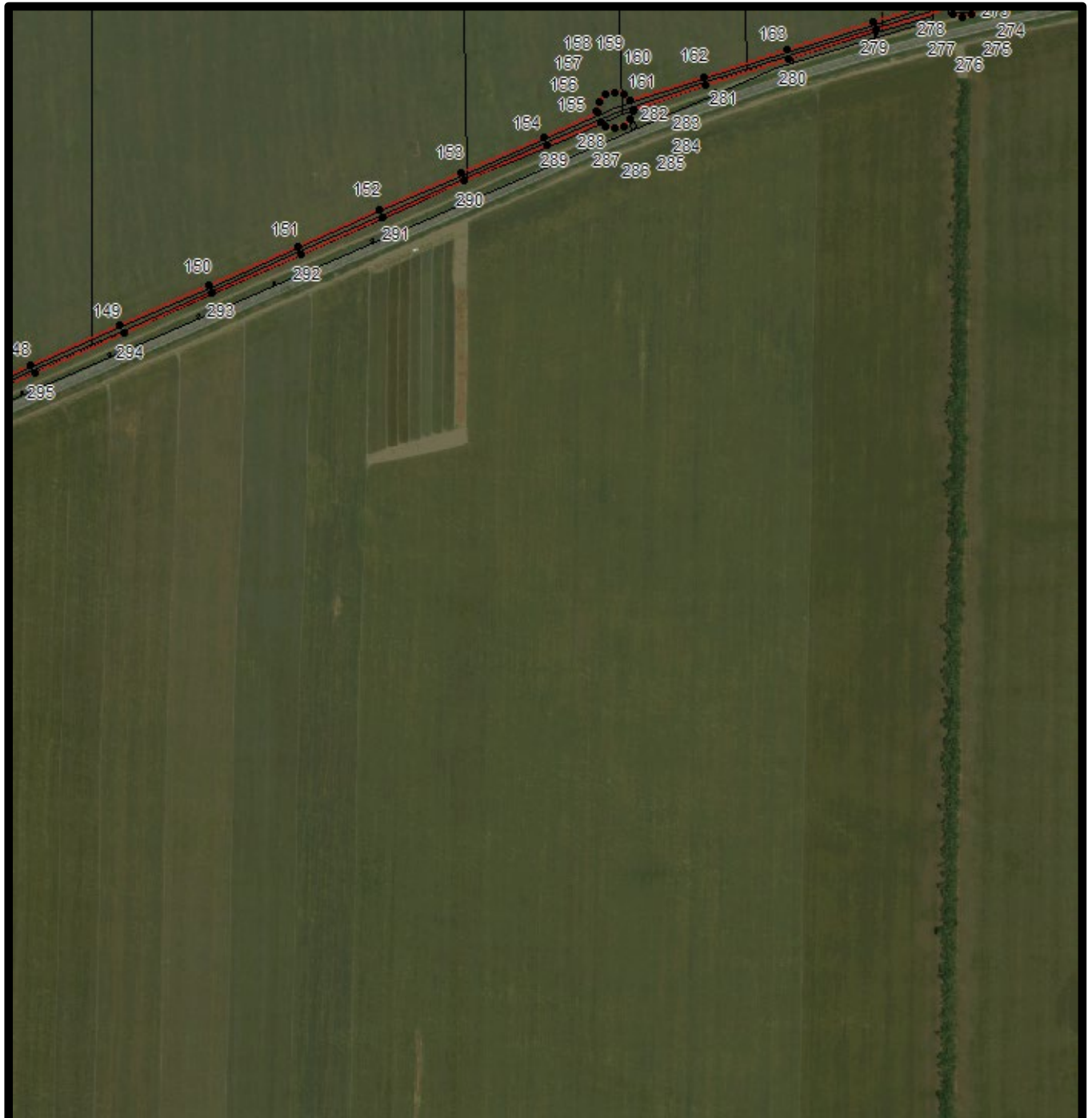


ГРАФИЧЕСКОЕ ОПИСАНИЕ

местоположения границ публичного сервитута в отношении земель и земельных участков в целях эксплуатации существующего линейного объекта системы электроснабжения регионального значения «Воздушная линия ВЛ 35 кВ, "Ростовановская - Кановская-Малокановская"» и его неотъемлемых технологических частей
(наименование объекта, местоположение границ которого описано)

Схема расположения границ публичного сервитута

Выносной лист №14



Масштаб 1:5000

Используемые условные знаки и обозначения приведены на отдельной странице в конце раздела.

Подпись _____ Данильченко Ю. А. Дата 18 ноября 2023 г.

Место для оттиска печати (при наличии) лица, составившего описание местоположения границ объекта

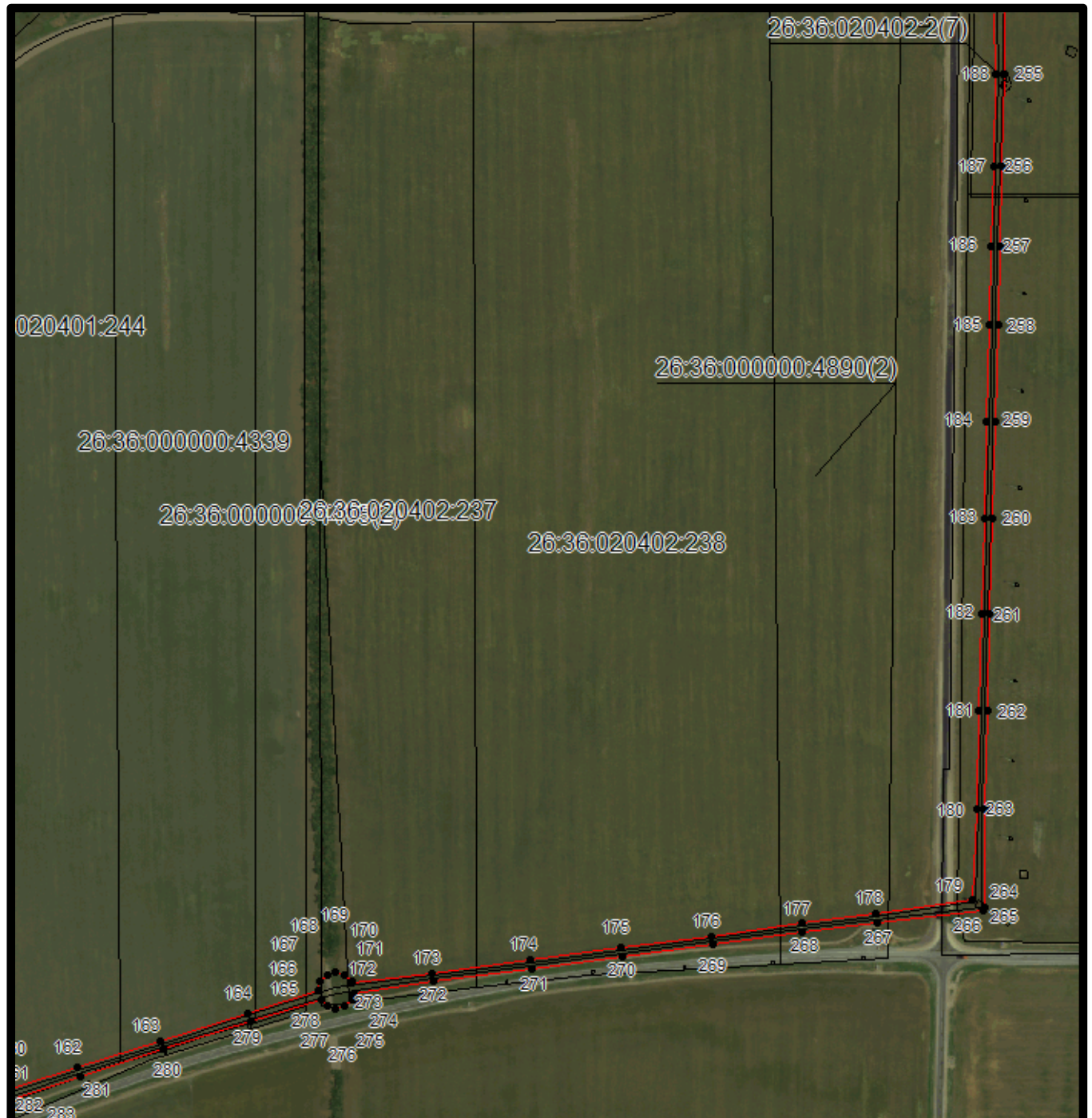


ГРАФИЧЕСКОЕ ОПИСАНИЕ

местоположения границ публичного сервитута в отношении земель и земельных участков в целях эксплуатации существующего линейного объекта системы электроснабжения регионального значения «Воздушная линия ВЛ 35 кВ, "Ростовановская - Кановская-Малокановская"» и его неотъемлемых технологических частей
(наименование объекта, местоположение границ которого описано)

Схема расположения границ публичного сервитута

Выносной лист №15



Масштаб 1:5000

Используемые условные знаки и обозначения приведены на отдельной странице в конце раздела.

Подпись _____ Данильченко Ю. А. Дата 18 ноября 2023 г.

Место для оттиска печати (при наличии) лица, составившего описание местоположения границ объекта

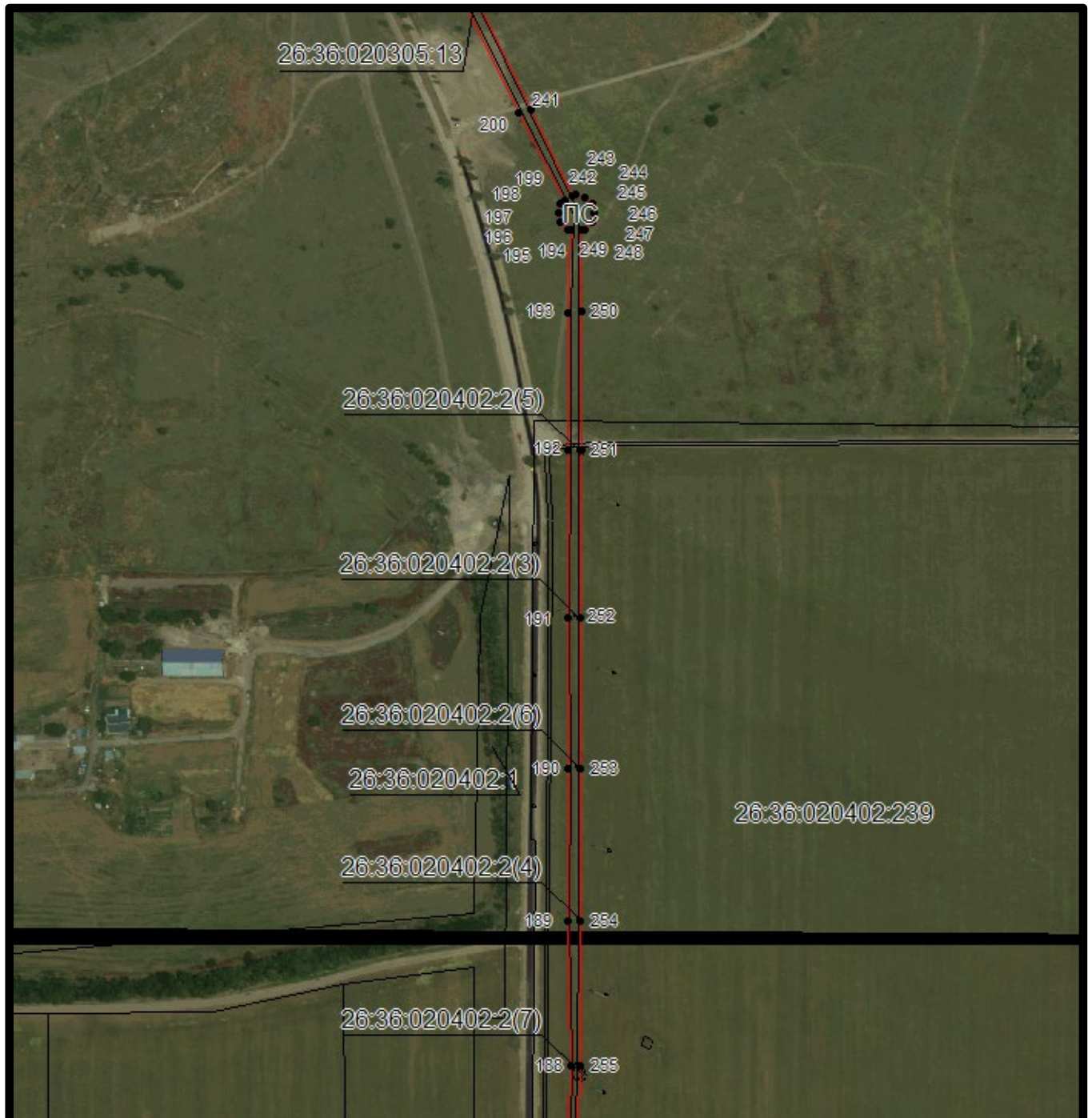


ГРАФИЧЕСКОЕ ОПИСАНИЕ

местоположения границ публичного сервитута в отношении земель и земельных участков в целях эксплуатации существующего линейного объекта системы электроснабжения регионального значения «Воздушная линия ВЛ 35 кВ, "Ростовановская - Кановская-Малокановская"» и его неотъемлемых технологических частей
(наименование объекта, местоположение границ которого описано)

Схема расположения границ публичного сервитута

Выносной лист №16



Масштаб 1:5000

Используемые условные знаки и обозначения приведены на отдельной странице в конце раздела.

Подпись _____ Данильченко Ю. А. Дата 18 ноября 2023 г.

Место для оттиска печати (при наличии) лица, составившего описание местоположения границ объекта



ГРАФИЧЕСКОЕ ОПИСАНИЕ

местоположения границ публичного сервитута в отношении земель и земельных участков в целях эксплуатации существующего линейного объекта системы электроснабжения регионального значения «Воздушная линия ВЛ 35 кВ, "Ростовановская - Кановская-Малокановская"» и его неотъемлемых технологических частей
(наименование объекта, местоположение границ которого описано)

Схема расположения границ публичного сервитута

Выносной лист №17



Масштаб 1:5000

Используемые условные знаки и обозначения приведены на отдельной странице в конце раздела.

Подпись _____ Данильченко Ю. А. Дата 18 ноября 2023 г.

Место для оттиска печати (при наличии) лица, составившего описание местоположения границ объекта







ГРАФИЧЕСКОЕ ОПИСАНИЕ

местоположения границ публичного сервитута в отношении земель и земельных участков в целях эксплуатации существующего линейного объекта системы электроснабжения регионального значения «Воздушная линия ВЛ 35 кВ, "Ростовановская - Кановская-Малокановская"» и его неотъемлемых технологических частей

(наименование объекта, местоположение границ которого описано)

Схема расположения границ публичного сервитута

Используемые условные знаки и обозначения:

-  — граница публичного сервитута,
-  — граница кадастрового квартала,
- 26:36:010301:49 — кадастровый номер земельного участка/объекта капитального строительства,
- Воздушная линия
ВЛ 35 кВ,
"Ростовановская -
Кановская-
Малокановская" — наименование сооружения ПАО «Россети Северный Кавказ», по сведениям ЕГРН,
-  — характерная точка границ публичного сервитута,
-  — установленная граница муниципального образования.

