

ГРАФИЧЕСКОЕ ОПИСАНИЕ

местоположения границ публичного сервитута в отношении земель и земельных участков в целях эксплуатации существующего линейного объекта системы электроснабжения регионального значения «Воздушная линия ВЛ 35 кВ Л 568, "Балтрабочий - Русская"» и его неотъемлемых технологических частей

(наименование объекта, местоположение границ которого описано)

Сведения об объекте

№ п/п	Характеристики объекта	Описание характеристик
1	2	3
1	Местоположение объекта	Ставропольский край, р-н Курский, с. Русское
2	Площадь объекта ± величина погрешности определения площади ($P \pm \Delta P$)	263013±179 кв.м
3	Иные характеристики объекта	Публичный сервитут в отношении земель и земельных участков в целях эксплуатации существующего линейного объекта системы электроснабжения регионального значения «Воздушная линия ВЛ 35 кВ Л 568, "Балтрабочий - Русская"» и его неотъемлемых технологических частей, сроком на 49 лет в интересах публичного акционерного общества «Россети Северный Кавказ». Почтовый адрес ПАО «Россети Северный Кавказ»: Российская Федерация, 357506, Ставропольский край, г. Пятигорск, у. Подстанционная, д. 13 А. Адрес электронной почты ПАО «Россети Северный Кавказ»: info@rossetisk.ru

ГРАФИЧЕСКОЕ ОПИСАНИЕ

местоположения границ публичного сервитута в отношении земель и земельных участков в целях эксплуатации существующего линейного объекта системы электроснабжения регионального значения «Воздушная линия ВЛ 35 кВ Л 568, "Балтрабочий - Русская"» и его неотъемлемых технологических частей

(наименование объекта, местоположение границ которого описано)

Сведения о местоположении границ объекта

1. Система координат *МСК-26 от СК-95, зона 2*

2. Сведения о характерных точках границ объекта

Обозначение характерных точек границ	Координаты, м		Метод определения координат характерной точки	Средняя квадратическая погрешность положения характерной точки (M_t), м	Описание обозначения точки на местности (при наличии)
	X	Y			
1	2	3	4	5	6
1	346924,50	2265474,82	Геодезический метод	0,10	—
2	346926,23	2265475,82	Геодезический метод	0,10	—
3	346926,49	2265476,64	Геодезический метод	0,10	—
4	346927,11	2265483,65	Геодезический метод	0,10	—
5	346927,11	2265484,03	Геодезический метод	0,10	—
6	346916,29	2265591,95	Геодезический метод	0,10	—
7	346907,57	2265688,69	Геодезический метод	0,10	—
8	346894,78	2265814,54	Геодезический метод	0,10	—
9	346882,26	2265936,22	Геодезический метод	0,10	—
10	346870,30	2266054,98	Геодезический метод	0,10	—
11	346857,98	2266175,65	Геодезический метод	0,10	—
12	346846,60	2266287,96	Геодезический метод	0,10	—
13	346846,54	2266288,28	Геодезический метод	0,10	—
14	346816,81	2266398,20	Геодезический метод	0,10	—
15	346785,22	2266510,90	Геодезический метод	0,10	—
16	346750,70	2266633,43	Геодезический метод	0,10	—
17	346714,50	2266761,57	Геодезический метод	0,10	—
18	346678,56	2266888,36	Геодезический метод	0,10	—
19	346642,49	2267016,01	Геодезический метод	0,10	—
20	346609,22	2267133,88	Геодезический метод	0,10	—

ГРАФИЧЕСКОЕ ОПИСАНИЕ

местоположения границ публичного сервитута в отношении земель и земельных участков в целях эксплуатации существующего линейного объекта системы электроснабжения регионального значения «Воздушная линия ВЛ 35 кВ Л 568, "Балтрабочий - Русская"» и его неотъемлемых технологических частей

(наименование объекта, местоположение границ которого описано)

Сведения о местоположении границ объекта

1	2	3	4	5	6
21	346576,90	2267248,09	Геодезический метод	0,10	—
22	346550,66	2267338,42	Геодезический метод	0,10	—
23	346553,31	2267447,31	Геодезический метод	0,10	—
24	346553,31	2267447,43	Геодезический метод	0,10	—
25	346549,74	2267554,24	Геодезический метод	0,10	—
26	346545,52	2267676,68	Геодезический метод	0,10	—
27	346541,25	2267799,00	Геодезический метод	0,10	—
28	346536,92	2267922,32	Геодезический метод	0,10	—
29	346532,52	2268046,42	Геодезический метод	0,10	—
30	346528,11	2268170,89	Геодезический метод	0,10	—
31	346523,56	2268295,34	Геодезический метод	0,10	—
32	346519,21	2268403,03	Геодезический метод	0,10	—
33	346518,94	2268403,95	Геодезический метод	0,10	—
34	346517,22	2268404,95	Геодезический метод	0,10	—
35	346412,58	2268405,44	Геодезический метод	0,10	—
36	346287,18	2268404,50	Геодезический метод	0,10	—
37	346160,51	2268403,52	Геодезический метод	0,10	—
38	346034,63	2268402,65	Геодезический метод	0,10	—
39	345909,87	2268401,76	Геодезический метод	0,10	—
40	345782,90	2268400,79	Геодезический метод	0,10	—
41	345660,43	2268399,73	Геодезический метод	0,10	—
42	345534,26	2268398,82	Геодезический метод	0,10	—
43	345409,45	2268397,80	Геодезический метод	0,10	—
44	345284,90	2268396,60	Геодезический метод	0,10	—

ГРАФИЧЕСКОЕ ОПИСАНИЕ

местоположения границ публичного сервитута в отношении земель и земельных участков в целях эксплуатации существующего линейного объекта системы электроснабжения регионального значения «Воздушная линия ВЛ 35 кВ Л 568, "Балтрабочий - Русская"» и его неотъемлемых технологических частей

(наименование объекта, местоположение границ которого описано)

Сведения о местоположении границ объекта

1	2	3	4	5	6
45	345157,13	2268396,00	Геодезический метод	0,10	—
46	345033,47	2268395,00	Геодезический метод	0,10	—
47	344907,66	2268393,94	Геодезический метод	0,10	—
48	344781,49	2268392,95	Геодезический метод	0,10	—
49	344657,48	2268391,94	Геодезический метод	0,10	—
50	344533,87	2268391,15	Геодезический метод	0,10	—
51	344407,96	2268389,93	Геодезический метод	0,10	—
52	344280,82	2268388,50	Геодезический метод	0,10	—
53	344152,05	2268387,65	Геодезический метод	0,10	—
54	344064,42	2268385,75	Геодезический метод	0,10	—
55	344060,22	2268482,96	Геодезический метод	0,10	—
56	344054,17	2268612,55	Геодезический метод	0,10	—
57	344047,68	2268743,41	Геодезический метод	0,10	—
58	344041,14	2268878,55	Геодезический метод	0,10	—
59	344035,11	2269004,94	Геодезический метод	0,10	—
60	344028,82	2269137,47	Геодезический метод	0,10	—
61	344022,18	2269268,17	Геодезический метод	0,10	—
62	344016,38	2269395,28	Геодезический метод	0,10	—
63	344009,93	2269528,25	Геодезический метод	0,10	—
64	344003,80	2269660,56	Геодезический метод	0,10	—
65	343997,80	2269784,92	Геодезический метод	0,10	—
66	343991,77	2269916,66	Геодезический метод	0,10	—
67	343985,75	2270049,37	Геодезический метод	0,10	—
68	343979,81	2270179,96	Геодезический метод	0,10	—

ГРАФИЧЕСКОЕ ОПИСАНИЕ

местоположения границ публичного сервитута в отношении земель и земельных участков в целях эксплуатации существующего линейного объекта системы электроснабжения регионального значения «Воздушная линия ВЛ 35 кВ Л 568, "Балтрабочий - Русская"» и его неотъемлемых технологических частей

(наименование объекта, местоположение границ которого описано)

Сведения о местоположении границ объекта

1	2	3	4	5	6
69	343973,38	2270295,45	Геодезический метод	0,10	—
70	344029,75	2270457,12	Геодезический метод	0,10	—
71	344029,86	2270457,79	Геодезический метод	0,10	—
72	344029,26	2270591,76	Геодезический метод	0,10	—
73	344027,70	2270723,32	Геодезический метод	0,10	—
74	344026,00	2270852,72	Геодезический метод	0,10	—
75	344024,40	2270987,98	Геодезический метод	0,10	—
76	344022,60	2271133,92	Геодезический метод	0,10	—
77	344020,83	2271266,53	Геодезический метод	0,10	—
78	344019,69	2271400,57	Геодезический метод	0,10	—
79	344017,93	2271533,52	Геодезический метод	0,10	—
80	344016,45	2271665,34	Геодезический метод	0,10	—
81	344015,02	2271800,61	Геодезический метод	0,10	—
82	344013,39	2271934,15	Геодезический метод	0,10	—
83	344011,92	2272066,19	Геодезический метод	0,10	—
84	344010,80	2272197,96	Геодезический метод	0,10	—
85	344009,05	2272332,13	Геодезический метод	0,10	—
86	344007,70	2272464,89	Геодезический метод	0,10	—
87	344006,17	2272597,18	Геодезический метод	0,10	—
88	344004,84	2272728,97	Геодезический метод	0,10	—
89	344003,49	2272858,54	Геодезический метод	0,10	—
90	344001,98	2272996,61	Геодезический метод	0,10	—
91	344000,86	2273125,88	Геодезический метод	0,10	—
92	343999,63	2273259,61	Геодезический метод	0,10	—

ГРАФИЧЕСКОЕ ОПИСАНИЕ

местоположения границ публичного сервитута в отношении земель и земельных участков в целях эксплуатации существующего линейного объекта системы электроснабжения регионального значения «Воздушная линия ВЛ 35 кВ Л 568, "Балтрабочий - Русская"» и его неотъемлемых технологических частей

(наименование объекта, местоположение границ которого описано)

Сведения о местоположении границ объекта

1	2	3	4	5	6
93	343998,31	2273398,26	Геодезический метод	0,10	—
94	343997,08	2273530,35	Геодезический метод	0,10	—
95	343995,88	2273665,88	Геодезический метод	0,10	—
96	343995,27	2273797,31	Геодезический метод	0,10	—
97	343994,44	2273934,11	Геодезический метод	0,10	—
98	343993,35	2274065,49	Геодезический метод	0,10	—
99	343992,05	2274204,26	Геодезический метод	0,10	—
100	343989,57	2274316,43	Геодезический метод	0,10	—
101	343989,30	2274317,39	Геодезический метод	0,10	—
102	343988,97	2274317,81	Геодезический метод	0,10	—
103	343941,71	2274364,42	Геодезический метод	0,10	—
104	343941,24	2274479,63	Геодезический метод	0,10	—
105	343939,60	2274608,01	Геодезический метод	0,10	—
106	343937,53	2274740,19	Геодезический метод	0,10	—
107	343936,21	2274868,47	Геодезический метод	0,10	—
108	343934,59	2275000,06	Геодезический метод	0,10	—
109	343932,95	2275129,23	Геодезический метод	0,10	—
110	343931,45	2275257,53	Геодезический метод	0,10	—
111	343929,78	2275387,98	Геодезический метод	0,10	—
112	343928,43	2275516,53	Геодезический метод	0,10	—
113	343926,90	2275647,39	Геодезический метод	0,10	—
114	343925,11	2275774,04	Геодезический метод	0,10	—
115	343923,71	2275904,58	Геодезический метод	0,10	—
116	343922,40	2276033,21	Геодезический метод	0,10	—

ГРАФИЧЕСКОЕ ОПИСАНИЕ

местоположения границ публичного сервитута в отношении земель и земельных участков в целях эксплуатации существующего линейного объекта системы электроснабжения регионального значения «Воздушная линия ВЛ 35 кВ Л 568, "Балтрабочий - Русская"» и его неотъемлемых технологических частей

(наименование объекта, местоположение границ которого описано)

Сведения о местоположении границ объекта

1	2	3	4	5	6
117	343921,19	2276156,95	Геодезический метод	0,10	—
118	343920,25	2276281,10	Геодезический метод	0,10	—
119	343918,79	2276415,71	Геодезический метод	0,10	—
120	343917,25	2276561,59	Геодезический метод	0,10	—
121	343916,18	2276690,97	Геодезический метод	0,10	—
122	343914,94	2276822,46	Геодезический метод	0,10	—
123	343913,63	2276952,11	Геодезический метод	0,10	—
124	343912,72	2277082,12	Геодезический метод	0,10	—
125	343911,65	2277210,32	Геодезический метод	0,10	—
126	343910,20	2277340,62	Геодезический метод	0,10	—
127	343909,13	2277471,10	Геодезический метод	0,10	—
128	343908,51	2277599,63	Геодезический метод	0,10	—
129	343907,22	2277728,51	Геодезический метод	0,10	—
130	343905,39	2277849,44	Геодезический метод	0,10	—
131	343905,42	2277979,48	Геодезический метод	0,10	—
132	343904,71	2278102,82	Геодезический метод	0,10	—
133	343903,82	2278234,62	Геодезический метод	0,10	—
134	343903,28	2278384,64	Геодезический метод	0,10	—
135	343902,73	2278523,70	Геодезический метод	0,10	—
136	343902,51	2278659,80	Геодезический метод	0,10	—
137	343902,37	2278790,66	Геодезический метод	0,10	—
138	343902,06	2278923,00	Геодезический метод	0,10	—
139	343901,79	2279056,72	Геодезический метод	0,10	—
140	343901,30	2279191,09	Геодезический метод	0,10	—

ГРАФИЧЕСКОЕ ОПИСАНИЕ

местоположения границ публичного сервитута в отношении земель и земельных участков в целях эксплуатации существующего линейного объекта системы электроснабжения регионального значения «Воздушная линия ВЛ 35 кВ Л 568, "Балтрабочий - Русская"» и его неотъемлемых технологических частей

(наименование объекта, местоположение границ которого описано)

Сведения о местоположении границ объекта

1	2	3	4	5	6
141	343900,19	2279326,73	Геодезический метод	0,10	—
142	343899,27	2279463,02	Геодезический метод	0,10	—
143	343899,14	2279591,78	Геодезический метод	0,10	—
144	343897,87	2279729,26	Геодезический метод	0,10	—
145	343897,63	2279863,25	Геодезический метод	0,10	—
146	343896,76	2279995,40	Геодезический метод	0,10	—
147	343895,98	2280129,47	Геодезический метод	0,10	—
148	343895,05	2280263,54	Геодезический метод	0,10	—
149	343894,42	2280395,49	Геодезический метод	0,10	—
150	343893,84	2280531,51	Геодезический метод	0,10	—
151	343893,16	2280662,18	Геодезический метод	0,10	—
152	343891,43	2280781,73	Геодезический метод	0,10	—
153	343891,93	2280876,49	Геодезический метод	0,10	—
154	343890,70	2281012,68	Геодезический метод	0,10	—
155	343889,40	2281148,05	Геодезический метод	0,10	—
156	343888,43	2281275,52	Геодезический метод	0,10	—
157	343887,63	2281403,00	Геодезический метод	0,10	—
158	343886,48	2281533,67	Геодезический метод	0,10	—
159	343885,25	2281661,92	Геодезический метод	0,10	—
160	343884,20	2281790,11	Геодезический метод	0,10	—
161	343883,50	2281920,91	Геодезический метод	0,10	—
162	343882,46	2282054,31	Геодезический метод	0,10	—
163	343881,66	2282178,69	Геодезический метод	0,10	—
164	343880,67	2282305,71	Геодезический метод	0,10	—

ГРАФИЧЕСКОЕ ОПИСАНИЕ

местоположения границ публичного сервитута в отношении земель и земельных участков в целях эксплуатации существующего линейного объекта системы электроснабжения регионального значения «Воздушная линия ВЛ 35 кВ Л 568, "Балтрабочий - Русская"» и его неотъемлемых технологических частей

(наименование объекта, местоположение границ которого описано)

Сведения о местоположении границ объекта

1	2	3	4	5	6
165	343879,80	2282435,37	Геодезический метод	0,10	—
166	343878,80	2282573,68	Геодезический метод	0,10	—
167	343877,95	2282687,42	Геодезический метод	0,10	—
168	343877,04	2282802,05	Геодезический метод	0,10	—
169	343876,25	2282929,58	Геодезический метод	0,10	—
170	343875,24	2283058,21	Геодезический метод	0,10	—
171	343874,40	2283192,01	Геодезический метод	0,10	—
172	343873,57	2283329,02	Геодезический метод	0,10	—
173	343872,51	2283462,17	Геодезический метод	0,10	—
174	343871,72	2283579,91	Геодезический метод	0,10	—
175	343871,16	2283714,82	Геодезический метод	0,10	—
176	343869,97	2283862,93	Геодезический метод	0,10	—
177	343869,40	2283971,09	Геодезический метод	0,10	—
178	343868,48	2284100,07	Геодезический метод	0,10	—
179	343867,57	2284240,73	Геодезический метод	0,10	—
180	343866,33	2284339,64	Геодезический метод	0,10	—
181	343866,06	2284340,61	Геодезический метод	0,10	—
182	343864,33	2284341,61	Геодезический метод	0,10	—
183	343757,98	2284341,36	Геодезический метод	0,10	—
184	343626,40	2284340,30	Геодезический метод	0,10	—
185	343493,00	2284339,23	Геодезический метод	0,10	—
186	343357,17	2284338,72	Геодезический метод	0,10	—
187	343222,24	2284337,26	Геодезический метод	0,10	—
188	343090,04	2284336,40	Геодезический метод	0,10	—

ГРАФИЧЕСКОЕ ОПИСАНИЕ

местоположения границ публичного сервитута в отношении земель и земельных участков в целях эксплуатации существующего линейного объекта системы электроснабжения регионального значения «Воздушная линия ВЛ 35 кВ Л 568, "Балтрабочий - Русская"» и его неотъемлемых технологических частей

(наименование объекта, местоположение границ которого описано)

Сведения о местоположении границ объекта

1	2	3	4	5	6
189	342959,33	2284335,24	Геодезический метод	0,10	—
190	342826,40	2284334,40	Геодезический метод	0,10	—
191	342729,76	2284332,94	Геодезический метод	0,10	—
192	342720,47	2284420,35	Геодезический метод	0,10	—
193	342711,38	2284493,79	Геодезический метод	0,10	—
194	342711,13	2284494,54	Геодезический метод	0,10	—
195	342710,23	2284495,36	Геодезический метод	0,10	—
196	342708,07	2284496,35	Геодезический метод	0,10	—
197	342707,24	2284496,53	Геодезический метод	0,10	—
198	342706,31	2284496,30	Геодезический метод	0,10	—
199	342688,80	2284487,13	Геодезический метод	0,10	—
200	342688,00	2284486,36	Геодезический метод	0,10	—
201	342687,74	2284485,18	Геодезический метод	0,10	—
202	342688,07	2284481,62	Геодезический метод	0,10	—
203	342688,33	2284480,80	Геодезический метод	0,10	—
204	342690,06	2284479,80	Геодезический метод	0,10	—
205	342690,54	2284479,86	Геодезический метод	0,10	—
206	342705,97	2284483,71	Геодезический метод	0,10	—
207	342710,23	2284419,09	Геодезический метод	0,10	—
208	342710,24	2284418,99	Геодезический метод	0,10	—
209	342721,06	2284324,61	Геодезический метод	0,10	—
210	342721,32	2284323,84	Геодезический метод	0,10	—
211	342723,05	2284322,84	Геодезический метод	0,10	—
212	342826,04	2284322,78	Геодезический метод	0,10	—

ГРАФИЧЕСКОЕ ОПИСАНИЕ

местоположения границ публичного сервитута в отношении земель и земельных участков в целях эксплуатации существующего линейного объекта системы электроснабжения регионального значения «Воздушная линия ВЛ 35 кВ Л 568, "Балтрабочий - Русская"» и его неотъемлемых технологических частей

(наименование объекта, местоположение границ которого описано)

Сведения о местоположении границ объекта

1	2	3	4	5	6
213	342958,99	2284323,62	Геодезический метод	0,10	—
214	343089,70	2284324,78	Геодезический метод	0,10	—
215	343221,90	2284325,64	Геодезический метод	0,10	—
216	343356,82	2284327,10	Геодезический метод	0,10	—
217	343492,65	2284327,61	Геодезический метод	0,10	—
218	343626,07	2284328,68	Геодезический метод	0,10	—
219	343757,63	2284329,74	Геодезический метод	0,10	—
220	343856,65	2284332,67	Геодезический метод	0,10	—
221	343855,75	2284241,05	Геодезический метод	0,10	—
222	343856,66	2284100,36	Геодезический метод	0,10	—
223	343857,58	2283971,38	Геодезический метод	0,10	—
224	343858,15	2283863,22	Геодезический метод	0,10	—
225	343859,34	2283715,11	Геодезический метод	0,10	—
226	343859,90	2283580,20	Геодезический метод	0,10	—
227	343860,69	2283462,46	Геодезический метод	0,10	—
228	343861,75	2283329,31	Геодезический метод	0,10	—
229	343862,58	2283192,30	Геодезический метод	0,10	—
230	343863,42	2283058,50	Геодезический метод	0,10	—
231	343864,43	2282929,87	Геодезический метод	0,10	—
232	343865,22	2282802,34	Геодезический метод	0,10	—
233	343866,13	2282687,70	Геодезический метод	0,10	—
234	343866,98	2282573,97	Геодезический метод	0,10	—
235	343867,98	2282435,66	Геодезический метод	0,10	—
236	343868,85	2282306,00	Геодезический метод	0,10	—

ГРАФИЧЕСКОЕ ОПИСАНИЕ

местоположения границ публичного сервитута в отношении земель и земельных участков в целях эксплуатации существующего линейного объекта системы электроснабжения регионального значения «Воздушная линия ВЛ 35 кВ Л 568, "Балтрабочий - Русская"» и его неотъемлемых технологических частей

(наименование объекта, местоположение границ которого описано)

Сведения о местоположении границ объекта

1	2	3	4	5	6
237	343869,84	2282178,98	Геодезический метод	0,10	—
238	343870,64	2282054,60	Геодезический метод	0,10	—
239	343871,68	2281921,20	Геодезический метод	0,10	—
240	343872,38	2281790,40	Геодезический метод	0,10	—
241	343873,43	2281662,19	Геодезический метод	0,10	—
242	343874,66	2281533,94	Геодезический метод	0,10	—
243	343875,81	2281403,28	Геодезический метод	0,10	—
244	343876,61	2281275,81	Геодезический метод	0,10	—
245	343877,58	2281148,32	Геодезический метод	0,10	—
246	343878,88	2281012,95	Геодезический метод	0,10	—
247	343880,11	2280876,79	Геодезический метод	0,10	—
248	343881,17	2280781,79	Геодезический метод	0,10	—
249	343881,34	2280662,48	Геодезический метод	0,10	—
250	343882,02	2280531,80	Геодезический метод	0,10	—
251	343882,60	2280395,78	Геодезический метод	0,10	—
252	343883,23	2280263,83	Геодезический метод	0,10	—
253	343884,16	2280129,76	Геодезический метод	0,10	—
254	343884,94	2279995,69	Геодезический метод	0,10	—
255	343885,81	2279863,55	Геодезический метод	0,10	—
256	343886,05	2279729,56	Геодезический метод	0,10	—
257	343887,32	2279592,08	Геодезический метод	0,10	—
258	343887,45	2279463,32	Геодезический метод	0,10	—
259	343888,37	2279327,02	Геодезический метод	0,10	—
260	343889,48	2279191,38	Геодезический метод	0,10	—

ГРАФИЧЕСКОЕ ОПИСАНИЕ

местоположения границ публичного сервитута в отношении земель и земельных участков в целях эксплуатации существующего линейного объекта системы электроснабжения регионального значения «Воздушная линия ВЛ 35 кВ Л 568, "Балтрабочий - Русская"» и его неотъемлемых технологических частей

(наименование объекта, местоположение границ которого описано)

Сведения о местоположении границ объекта

1	2	3	4	5	6
261	343889,97	2279057,02	Геодезический метод	0,10	—
262	343890,24	2278923,31	Геодезический метод	0,10	—
263	343890,55	2278790,97	Геодезический метод	0,10	—
264	343890,69	2278660,11	Геодезический метод	0,10	—
265	343890,91	2278524,00	Геодезический метод	0,10	—
266	343891,46	2278384,93	Геодезический метод	0,10	—
267	343892,00	2278234,91	Геодезический метод	0,10	—
268	343892,89	2278103,11	Геодезический метод	0,10	—
269	343893,60	2277979,78	Геодезический метод	0,10	—
270	343895,08	2277849,12	Геодезический метод	0,10	—
271	343895,41	2277728,82	Геодезический метод	0,10	—
272	343896,70	2277599,95	Геодезический метод	0,10	—
273	343897,32	2277471,42	Геодезический метод	0,10	—
274	343898,39	2277340,92	Геодезический метод	0,10	—
275	343899,84	2277210,62	Геодезический метод	0,10	—
276	343900,91	2277082,43	Геодезический метод	0,10	—
277	343901,82	2276952,42	Геодезический метод	0,10	—
278	343903,13	2276822,76	Геодезический метод	0,10	—
279	343904,37	2276691,27	Геодезический метод	0,10	—
280	343905,44	2276561,89	Геодезический метод	0,10	—
281	343906,98	2276416,01	Геодезический метод	0,10	—
282	343908,44	2276281,40	Геодезический метод	0,10	—
283	343909,38	2276157,25	Геодезический метод	0,10	—
284	343910,59	2276033,51	Геодезический метод	0,10	—

ГРАФИЧЕСКОЕ ОПИСАНИЕ

местоположения границ публичного сервитута в отношении земель и земельных участков в целях эксплуатации существующего линейного объекта системы электроснабжения регионального значения «Воздушная линия ВЛ 35 кВ Л 568, "Балтрабочий - Русская"» и его неотъемлемых технологических частей

(наименование объекта, местоположение границ которого описано)

Сведения о местоположении границ объекта

1	2	3	4	5	6
285	343911,90	2275904,88	Геодезический метод	0,10	—
286	343913,30	2275774,34	Геодезический метод	0,10	—
287	343915,09	2275647,68	Геодезический метод	0,10	—
288	343916,62	2275516,83	Геодезический метод	0,10	—
289	343917,97	2275388,28	Геодезический метод	0,10	—
290	343919,64	2275257,83	Геодезический метод	0,10	—
291	343921,14	2275129,53	Геодезический метод	0,10	—
292	343922,78	2275000,35	Геодезический метод	0,10	—
293	343924,40	2274868,77	Геодезический метод	0,10	—
294	343925,72	2274740,48	Геодезический метод	0,10	—
295	343927,79	2274608,29	Геодезический метод	0,10	—
296	343929,43	2274479,93	Геодезический метод	0,10	—
297	343932,03	2274360,75	Геодезический метод	0,10	—
298	343932,30	2274359,79	Геодезический метод	0,10	—
299	343932,63	2274359,37	Геодезический метод	0,10	—
300	343979,89	2274312,76	Геодезический метод	0,10	—
301	343980,46	2274204,49	Геодезический метод	0,10	—
302	343981,76	2274065,71	Геодезический метод	0,10	—
303	343982,85	2273934,35	Геодезический метод	0,10	—
304	343983,68	2273797,55	Геодезический метод	0,10	—
305	343984,29	2273666,12	Геодезический метод	0,10	—
306	343985,49	2273530,57	Геодезический метод	0,10	—
307	343986,72	2273398,48	Геодезический метод	0,10	—
308	343988,04	2273259,83	Геодезический метод	0,10	—

ГРАФИЧЕСКОЕ ОПИСАНИЕ

местоположения границ публичного сервитута в отношении земель и земельных участков в целях эксплуатации существующего линейного объекта системы электроснабжения регионального значения «Воздушная линия ВЛ 35 кВ Л 568, "Балтрабочий - Русская"» и его неотъемлемых технологических частей

(наименование объекта, местоположение границ которого описано)

Сведения о местоположении границ объекта

1	2	3	4	5	6
309	343989,27	2273126,10	Геодезический метод	0,10	—
310	343990,39	2272996,83	Геодезический метод	0,10	—
311	343991,90	2272858,76	Геодезический метод	0,10	—
312	343993,25	2272729,19	Геодезический метод	0,10	—
313	343994,58	2272597,40	Геодезический метод	0,10	—
314	343996,11	2272465,11	Геодезический метод	0,10	—
315	343997,46	2272332,35	Геодезический метод	0,10	—
316	343999,21	2272198,18	Геодезический метод	0,10	—
317	344000,33	2272066,41	Геодезический метод	0,10	—
318	344001,80	2271934,37	Геодезический метод	0,10	—
319	344003,43	2271800,83	Геодезический метод	0,10	—
320	344004,86	2271665,56	Геодезический метод	0,10	—
321	344006,34	2271533,74	Геодезический метод	0,10	—
322	344008,10	2271400,79	Геодезический метод	0,10	—
323	344009,24	2271266,75	Геодезический метод	0,10	—
324	344011,01	2271134,13	Геодезический метод	0,10	—
325	344012,81	2270988,20	Геодезический метод	0,10	—
326	344014,41	2270852,94	Геодезический метод	0,10	—
327	344016,11	2270723,54	Геодезический метод	0,10	—
328	344017,67	2270591,99	Геодезический метод	0,10	—
329	344020,39	2270458,65	Геодезический метод	0,10	—
330	343964,03	2270297,49	Геодезический метод	0,10	—
331	343963,92	2270296,76	Геодезический метод	0,10	—
332	343968,19	2270179,83	Геодезический метод	0,10	—

ГРАФИЧЕСКОЕ ОПИСАНИЕ

местоположения границ публичного сервитута в отношении земель и земельных участков в целях эксплуатации существующего линейного объекта системы электроснабжения регионального значения «Воздушная линия ВЛ 35 кВ Л 568, "Балтрабочий - Русская"» и его неотъемлемых технологических частей

(наименование объекта, местоположение границ которого описано)

Сведения о местоположении границ объекта

1	2	3	4	5	6
333	343974,13	2270049,22	Геодезический метод	0,10	—
334	343980,15	2269916,51	Геодезический метод	0,10	—
335	343986,18	2269784,77	Геодезический метод	0,10	—
336	343992,18	2269660,41	Геодезический метод	0,10	—
337	343998,31	2269528,10	Геодезический метод	0,10	—
338	344004,76	2269395,13	Геодезический метод	0,10	—
339	344010,56	2269268,01	Геодезический метод	0,10	—
340	344017,20	2269137,31	Геодезический метод	0,10	—
341	344023,49	2269004,78	Геодезический метод	0,10	—
342	344029,52	2268878,38	Геодезический метод	0,10	—
343	344036,06	2268743,24	Геодезический метод	0,10	—
344	344042,55	2268612,39	Геодезический метод	0,10	—
345	344048,66	2268483,74	Геодезический метод	0,10	—
346	344055,42	2268379,28	Геодезический метод	0,10	—
347	344055,69	2268378,41	Геодезический метод	0,10	—
348	344057,39	2268377,41	Геодезический метод	0,10	—
349	344152,09	2268376,03	Геодезический метод	0,10	—
350	344280,91	2268376,88	Геодезический метод	0,10	—
351	344408,06	2268378,31	Геодезический метод	0,10	—
352	344533,96	2268379,53	Геодезический метод	0,10	—
353	344657,56	2268380,32	Геодезический метод	0,10	—
354	344781,59	2268381,33	Геодезический метод	0,10	—
355	344907,76	2268382,32	Геодезический метод	0,10	—
356	345033,57	2268383,38	Геодезический метод	0,10	—

ГРАФИЧЕСКОЕ ОПИСАНИЕ

местоположения границ публичного сервитута в отношении земель и земельных участков в целях эксплуатации существующего линейного объекта системы электроснабжения регионального значения «Воздушная линия ВЛ 35 кВ Л 568, "Балтрабочий - Русская"» и его неотъемлемых технологических частей

(наименование объекта, местоположение границ которого описано)

Сведения о местоположении границ объекта

1	2	3	4	5	6
357	345157,21	2268384,38	Геодезический метод	0,10	—
358	345284,98	2268384,98	Геодезический метод	0,10	—
359	345409,55	2268386,18	Геодезический метод	0,10	—
360	345534,35	2268387,20	Геодезический метод	0,10	—
361	345660,52	2268388,11	Геодезический метод	0,10	—
362	345783,00	2268389,17	Геодезический метод	0,10	—
363	345909,95	2268390,14	Геодезический метод	0,10	—
364	346034,71	2268391,03	Геодезический метод	0,10	—
365	346160,59	2268391,90	Геодезический метод	0,10	—
366	346287,27	2268392,88	Геодезический метод	0,10	—
367	346412,64	2268393,82	Геодезический метод	0,10	—
368	346509,91	2268396,15	Геодезический метод	0,10	—
369	346511,94	2268294,87	Геодезический метод	0,10	—
370	346516,49	2268170,39	Геодезический метод	0,10	—
371	346520,90	2268045,92	Геодезический метод	0,10	—
372	346525,30	2267921,82	Геодезический метод	0,10	—
373	346529,63	2267798,50	Геодезический метод	0,10	—
374	346533,90	2267676,18	Геодезический метод	0,10	—
375	346538,12	2267553,74	Геодезический метод	0,10	—
376	346543,19	2267447,66	Геодезический метод	0,10	—
377	346540,58	2267337,47	Геодезический метод	0,10	—
378	346540,65	2267336,90	Геодезический метод	0,10	—
379	346565,45	2267244,76	Геодезический метод	0,10	—
380	346597,78	2267130,53	Геодезический метод	0,10	—

ГРАФИЧЕСКОЕ ОПИСАНИЕ

местоположения границ публичного сервитута в отношении земель и земельных участков в целях эксплуатации существующего линейного объекта системы электроснабжения регионального значения «Воздушная линия ВЛ 35 кВ Л 568, "Балтрабочий - Русская"» и его неотъемлемых технологических частей

(наименование объекта, местоположение границ которого описано)

Сведения о местоположении границ объекта

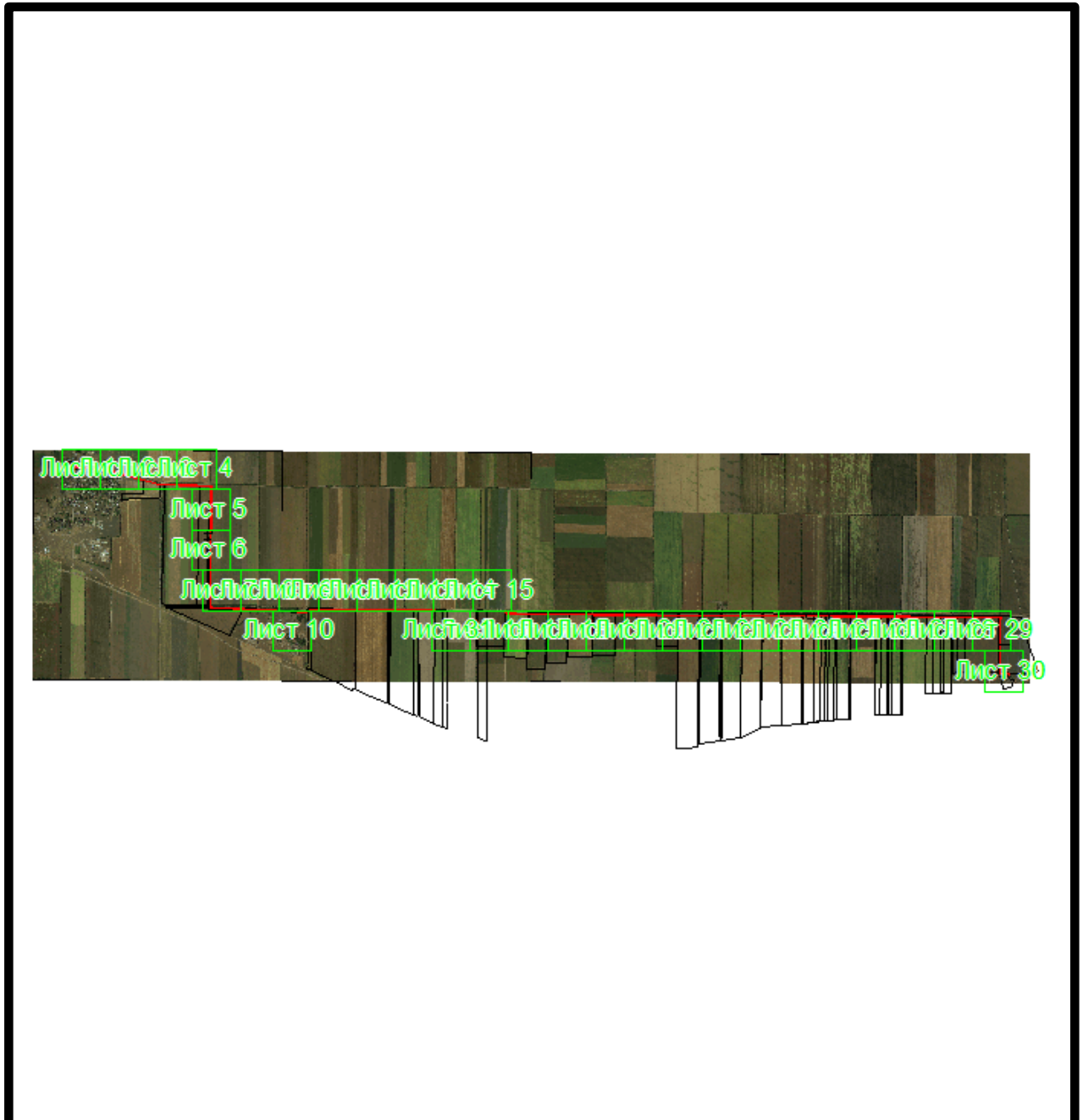
1	2	3	4	5	6
381	346631,05	2267012,66	Геодезический метод	0,10	—
382	346667,12	2266885,01	Геодезический метод	0,10	—
383	346703,06	2266758,22	Геодезический метод	0,10	—
384	346739,15	2266630,46	Геодезический метод	0,10	—
385	346773,66	2266507,93	Геодезический метод	0,10	—
386	346805,25	2266395,25	Геодезический метод	0,10	—
387	346836,54	2266286,29	Геодезический метод	0,10	—
388	346846,13	2266174,01	Геодезический метод	0,10	—
389	346858,45	2266053,31	Геодезический метод	0,10	—
390	346870,41	2265934,55	Геодезический метод	0,10	—
391	346882,93	2265812,87	Геодезический метод	0,10	—
392	346895,72	2265687,04	Геодезический метод	0,10	—
393	346906,29	2265590,32	Геодезический метод	0,10	—
394	346920,15	2265488,36	Геодезический метод	0,10	—
395	346905,97	2265494,34	Геодезический метод	0,10	—
396	346905,19	2265494,50	Геодезический метод	0,10	—
397	346903,46	2265493,50	Геодезический метод	0,10	—
398	346903,19	2265492,53	Геодезический метод	0,10	—
399	346903,12	2265488,18	Геодезический метод	0,10	—
400	346903,39	2265487,15	Геодезический метод	0,10	—
401	346904,11	2265486,42	Геодезический метод	0,10	—
402	346923,49	2265475,09	Геодезический метод	0,10	—
1	346924,50	2265474,82	Геодезический метод	0,10	—

ГРАФИЧЕСКОЕ ОПИСАНИЕ

местоположения границ публичного сервитута в отношении земель и земельных участков в целях эксплуатации существующего линейного объекта системы электроснабжения регионального значения «Воздушная линия ВЛ 35 кВ Л 568, "Балтрабочий - Русская"» и его неотъемлемых технологических частей
(наименование объекта, местоположение границ которого описано)


Схема расположения границ публичного сервитута

Основной лист



Масштаб 1: 121418

Используемые условные знаки и обозначения:

-  – область выносного листа,
- 23** – номер выносного листа.

Остальные используемые условные знаки и обозначения приведены на отдельной странице в конце раздела.

Подпись *Дамильченко Ю. А.* Дата *18 ноября 2023 г.*

Место для оттиска печати (при наличии) лица, составившего описание местоположения границ объекта



ГРАФИЧЕСКОЕ ОПИСАНИЕ

местоположения границ публичного сервитута в отношении земель и земельных участков в целях эксплуатации существующего линейного объекта системы электроснабжения регионального значения «Воздушная линия ВЛ 35 кВ Л 568, "Балтрабочий - Русская"» и его неотъемлемых технологических частей
(наименование объекта, местоположение границ которого описано)

Схема расположения границ публичного сервитута

Выносной лист №1



Масштаб 1:5000

Используемые условные знаки и обозначения приведены на отдельной странице в конце раздела.

Подпись *Данильченко Ю. А.* Дата 18 ноября 2023 г.

Место для оттиска печати (при наличии) лица, составившего описание местоположения границ объекта



ГРАФИЧЕСКОЕ ОПИСАНИЕ

местоположения границ публичного сервитута в отношении земель и земельных участков в целях эксплуатации существующего линейного объекта системы электроснабжения регионального значения «Воздушная линия ВЛ 35 кВ Л 568, "Балтрабочий - Русская"» и его неотъемлемых технологических частей
(наименование объекта, местоположение границ которого описано)

Схема расположения границ публичного сервитута

Выносной лист №2



Масштаб 1:5000

Используемые условные знаки и обозначения приведены на отдельной странице в конце раздела.

Подпись *Данильченко Ю. А.* Дата *18 ноября 2023 г.*

Место для оттиска печати (при наличии) лица, составившего описание местоположения границ объекта

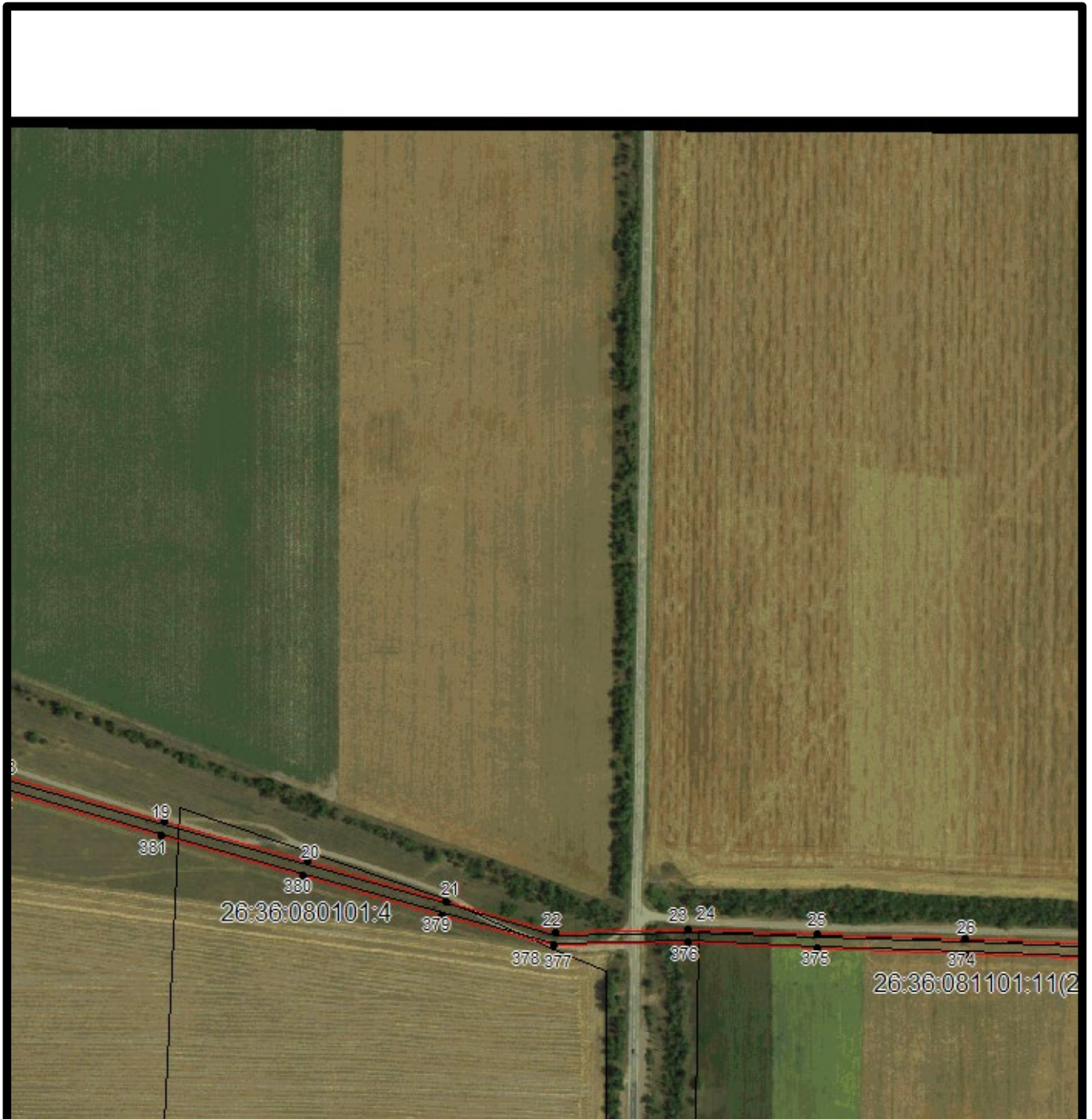


ГРАФИЧЕСКОЕ ОПИСАНИЕ

местоположения границ публичного сервитута в отношении земель и земельных участков в целях эксплуатации существующего линейного объекта системы электроснабжения регионального значения «Воздушная линия ВЛ 35 кВ Л 568, "Балтрабочий - Русская"» и его неотъемлемых технологических частей
(наименование объекта, местоположение границ которого описано)

Схема расположения границ публичного сервитута

Выносной лист №3



Масштаб 1:5000

Используемые условные знаки и обозначения приведены на отдельной странице в конце раздела.

Подпись *Данильченко Ю. А.* Дата 18 ноября 2023 г.

Место для оттиска печати (при наличии) лица, составившего описание местоположения границ объекта

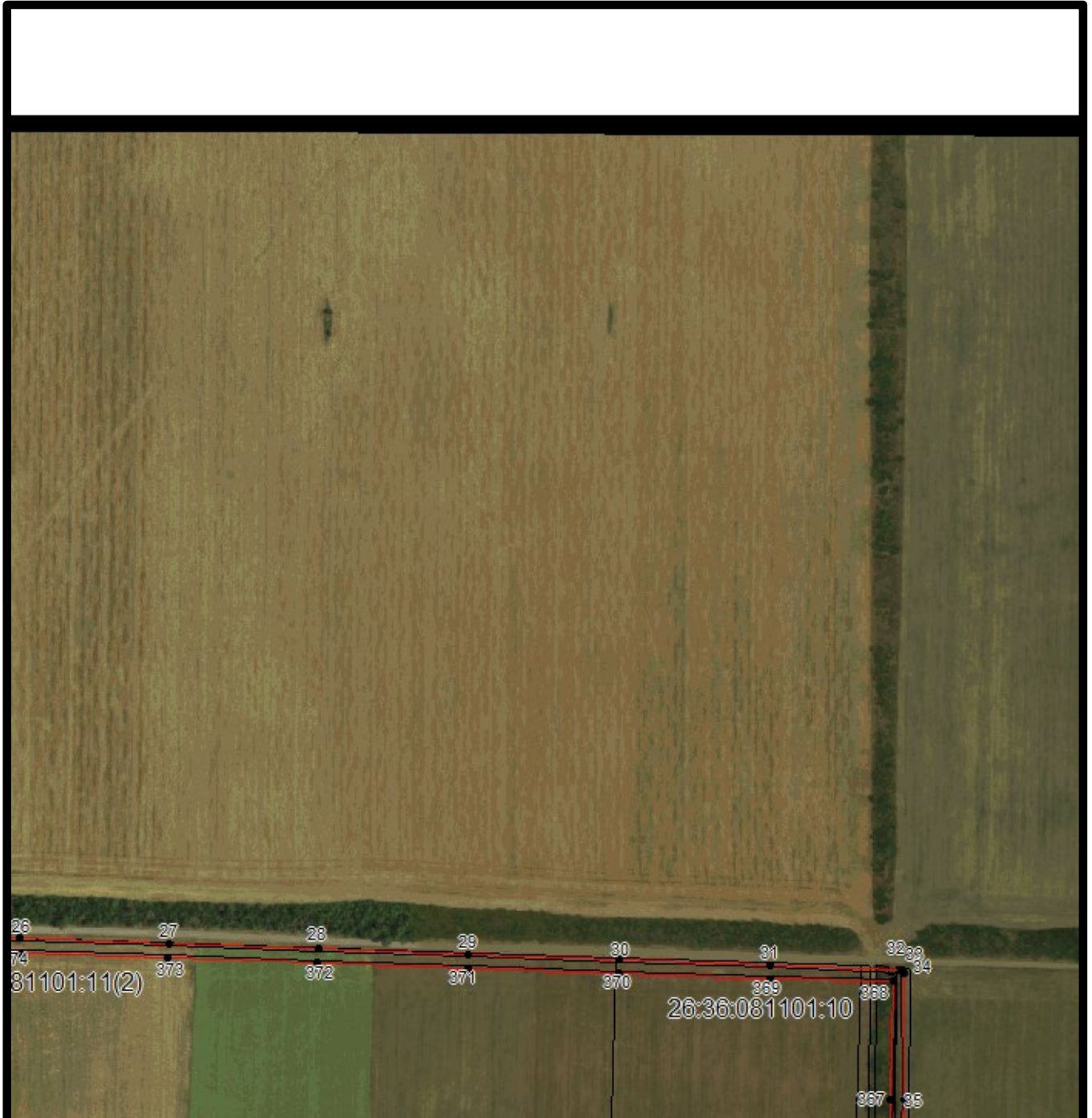


ГРАФИЧЕСКОЕ ОПИСАНИЕ

местоположения границ публичного сервитута в отношении земель и земельных участков в целях эксплуатации существующего линейного объекта системы электроснабжения регионального значения «Воздушная линия ВЛ 35 кВ Л 568, "Балтрабочий - Русская"» и его неотъемлемых технологических частей
(наименование объекта, местоположение границ которого описано)

Схема расположения границ публичного сервитута

Выносной лист №4



Масштаб 1:5000

Используемые условные знаки и обозначения приведены на отдельной странице в конце раздела.

Подпись *Данильченко Ю. А.* Дата 18 ноября 2023 г.

Место для оттиска печати (при наличии) лица, составившего описание местоположения границ объекта

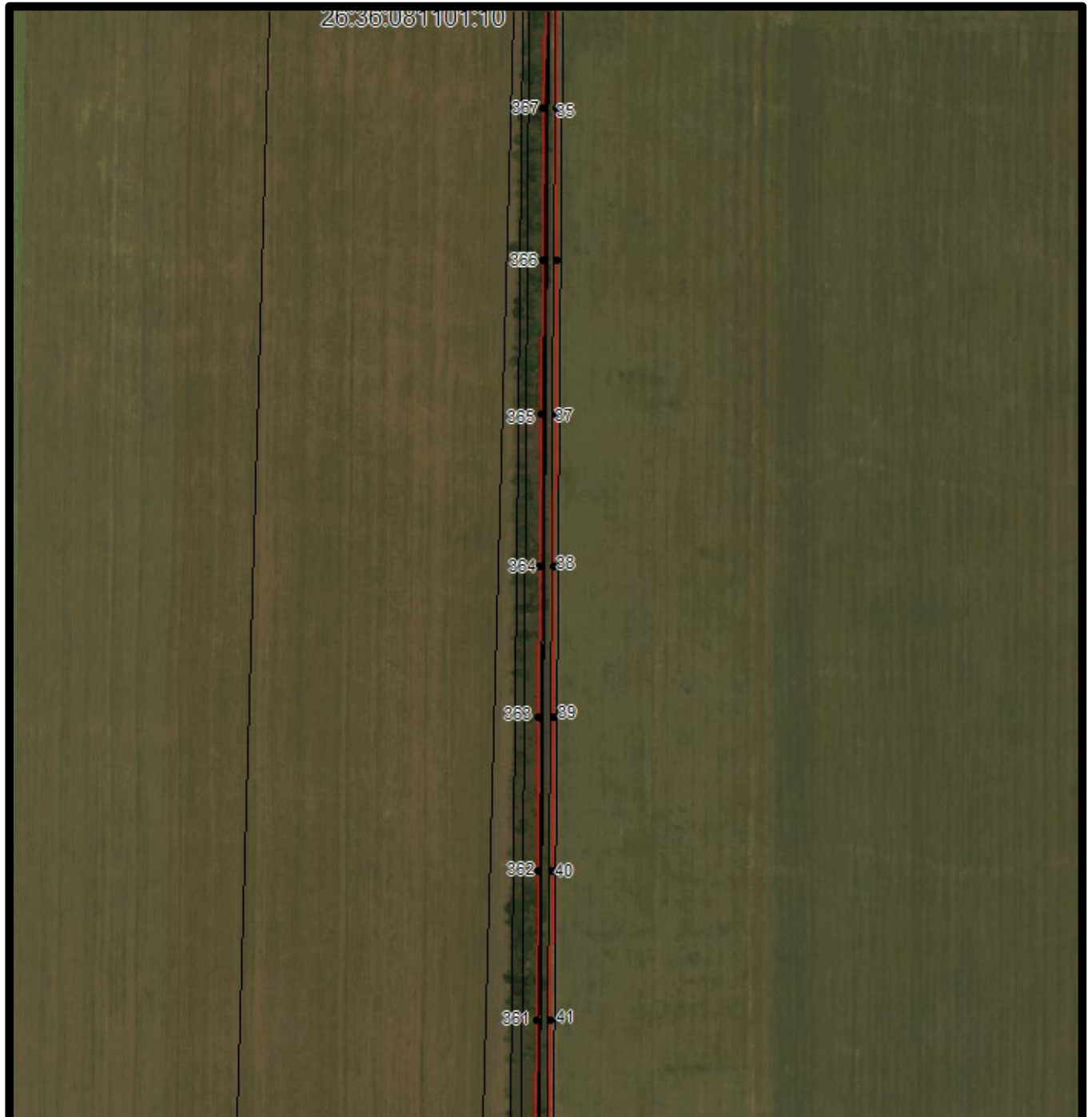


ГРАФИЧЕСКОЕ ОПИСАНИЕ

местоположения границ публичного сервитута в отношении земель и земельных участков в целях эксплуатации существующего линейного объекта системы электроснабжения регионального значения «Воздушная линия ВЛ 35 кВ Л 568, "Балтрабочий - Русская"» и его неотъемлемых технологических частей
(наименование объекта, местоположение границ которого описано)


Схема расположения границ публичного сервитута

Выносной лист №5



Масштаб 1:5000

Используемые условные знаки и обозначения приведены на отдельной странице в конце раздела.

Подпись  Данильченко Ю. А. Дата 18 ноября 2023 г.

Место для оттиска печати (при наличии) лица, составившего описание местоположения границ объекта

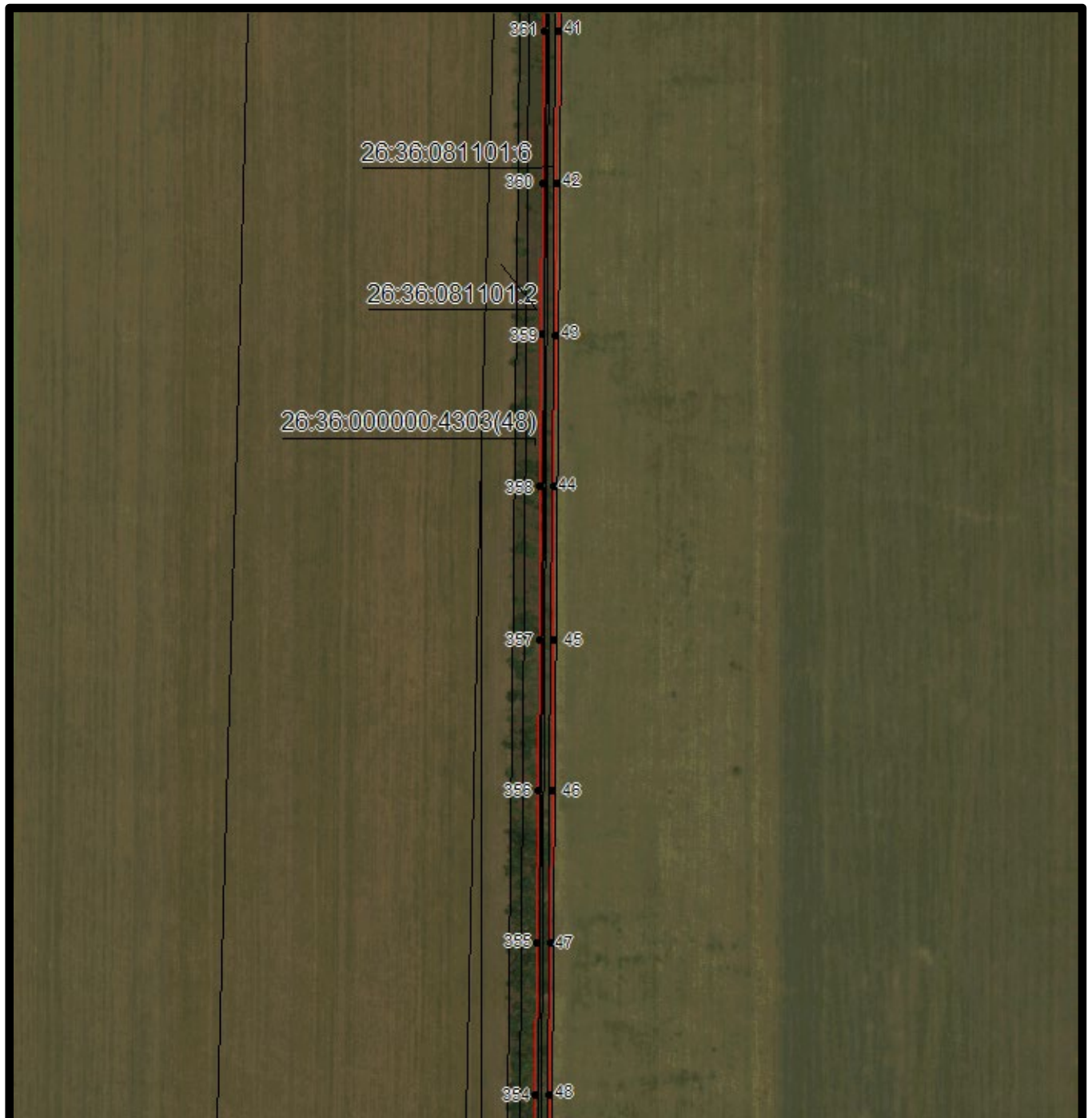


ГРАФИЧЕСКОЕ ОПИСАНИЕ

местоположения границ публичного сервитута в отношении земель и земельных участков в целях эксплуатации существующего линейного объекта системы электроснабжения регионального значения «Воздушная линия ВЛ 35 кВ Л 568, "Балтрабочий - Русская"» и его неотъемлемых технологических частей
(наименование объекта, местоположение границ которого описано)

Схема расположения границ публичного сервитута

Выносной лист №6



Масштаб 1:5000

Используемые условные знаки и обозначения приведены на отдельной странице в конце раздела.

Подпись *Данильченко Ю. А.* Дата 18 ноября 2023 г.

Место для оттиска печати (при наличии) лица, составившего описание местоположения границ объекта

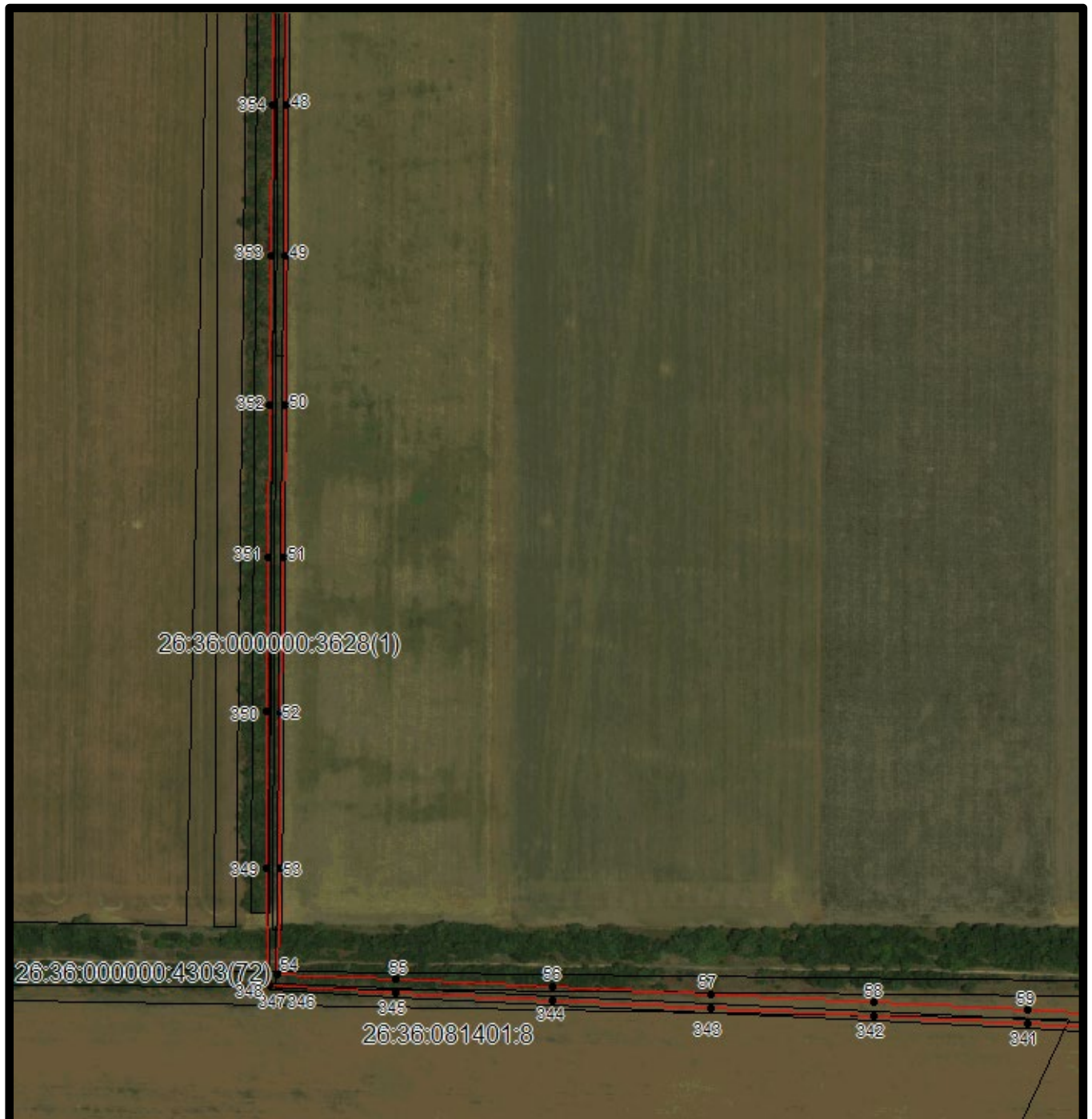


ГРАФИЧЕСКОЕ ОПИСАНИЕ

местоположения границ публичного сервитута в отношении земель и земельных участков в целях эксплуатации существующего линейного объекта системы электроснабжения регионального значения «Воздушная линия ВЛ 35 кВ Л 568, "Балтрабочий - Русская"» и его неотъемлемых технологических частей
(наименование объекта, местоположение границ которого описано)

Схема расположения границ публичного сервитута

Выносной лист №7



Масштаб 1:5000

Используемые условные знаки и обозначения приведены на отдельной странице в конце раздела.

Подпись *Данильченко Ю. А.* Дата 18 ноября 2023 г.

Место для оттиска печати (при наличии) лица, составившего описание местоположения границ объекта



ГРАФИЧЕСКОЕ ОПИСАНИЕ

местоположения границ публичного сервитута в отношении земель и земельных участков в целях эксплуатации существующего линейного объекта системы электроснабжения регионального значения «Воздушная линия ВЛ 35 кВ Л 568, "Балтрабочий - Русская"» и его неотъемлемых технологических частей
(наименование объекта, местоположение границ которого описано)

Схема расположения границ публичного сервитута

Выносной лист №8



Масштаб 1:5000

Используемые условные знаки и обозначения приведены на отдельной странице в конце раздела.

Подпись *Данильченко Ю. А.* Дата *18 ноября 2023 г.*

Место для оттиска печати (при наличии) лица, составившего описание местоположения границ объекта



ГРАФИЧЕСКОЕ ОПИСАНИЕ

местоположения границ публичного сервитута в отношении земель и земельных участков в целях эксплуатации существующего линейного объекта системы электроснабжения регионального значения «Воздушная линия ВЛ 35 кВ Л 568, "Балтрабочий - Русская"» и его неотъемлемых технологических частей
(наименование объекта, местоположение границ которого описано)

Схема расположения границ публичного сервитута

Выносной лист №9



Масштаб 1:5000

Используемые условные знаки и обозначения приведены на отдельной странице в конце раздела.

Подпись *Данильченко Ю. А.* Дата 18 ноября 2023 г.

Место для оттиска печати (при наличии) лица, составившего описание местоположения границ объекта



ГРАФИЧЕСКОЕ ОПИСАНИЕ

местоположения границ публичного сервитута в отношении земель и земельных участков в целях эксплуатации существующего линейного объекта системы электроснабжения регионального значения «Воздушная линия ВЛ 35 кВ Л 568, "Балтрабочий - Русская"» и его неотъемлемых технологических частей
(наименование объекта, местоположение границ которого описано)

Схема расположения границ публичного сервитута

Выносной лист №10



Масштаб 1:5000

Используемые условные знаки и обозначения приведены на отдельной странице в конце раздела.

Подпись *Данильченко Ю. А.* Дата *18 ноября 2023 г.*

Место для оттиска печати (при наличии) лица, составившего описание местоположения границ объекта

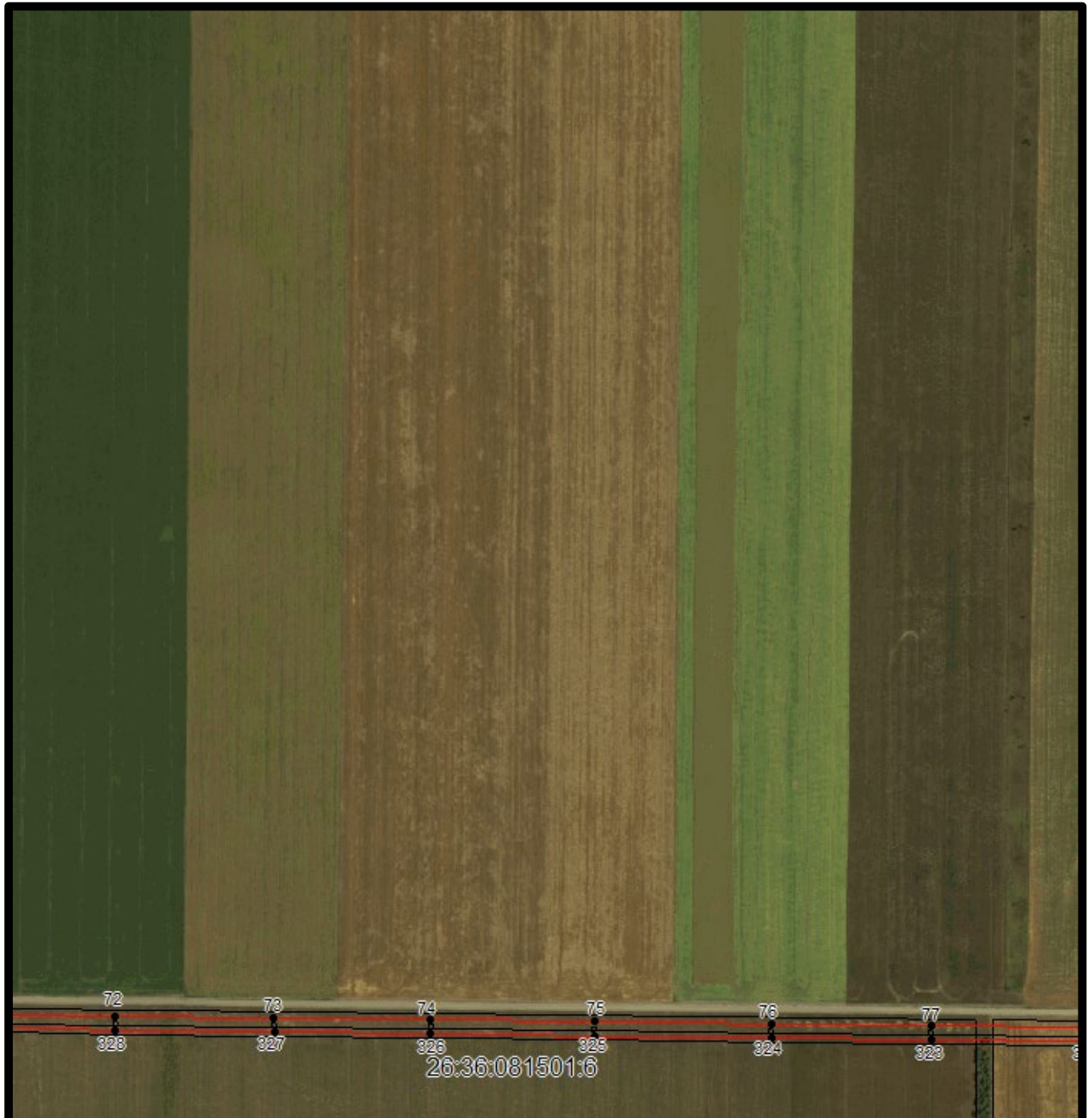


ГРАФИЧЕСКОЕ ОПИСАНИЕ

местоположения границ публичного сервитута в отношении земель и земельных участков в целях эксплуатации существующего линейного объекта системы электроснабжения регионального значения «Воздушная линия ВЛ 35 кВ Л 568, "Балтрабочий - Русская"» и его неотъемлемых технологических частей
(наименование объекта, местоположение границ которого описано)

Схема расположения границ публичного сервитута

Выносной лист №11



Масштаб 1:5000

Используемые условные знаки и обозначения приведены на отдельной странице в конце раздела.

Подпись *Данильченко Ю. А.* Дата *18 ноября 2023 г.*

Место для оттиска печати (при наличии) лица, составившего описание местоположения границ объекта

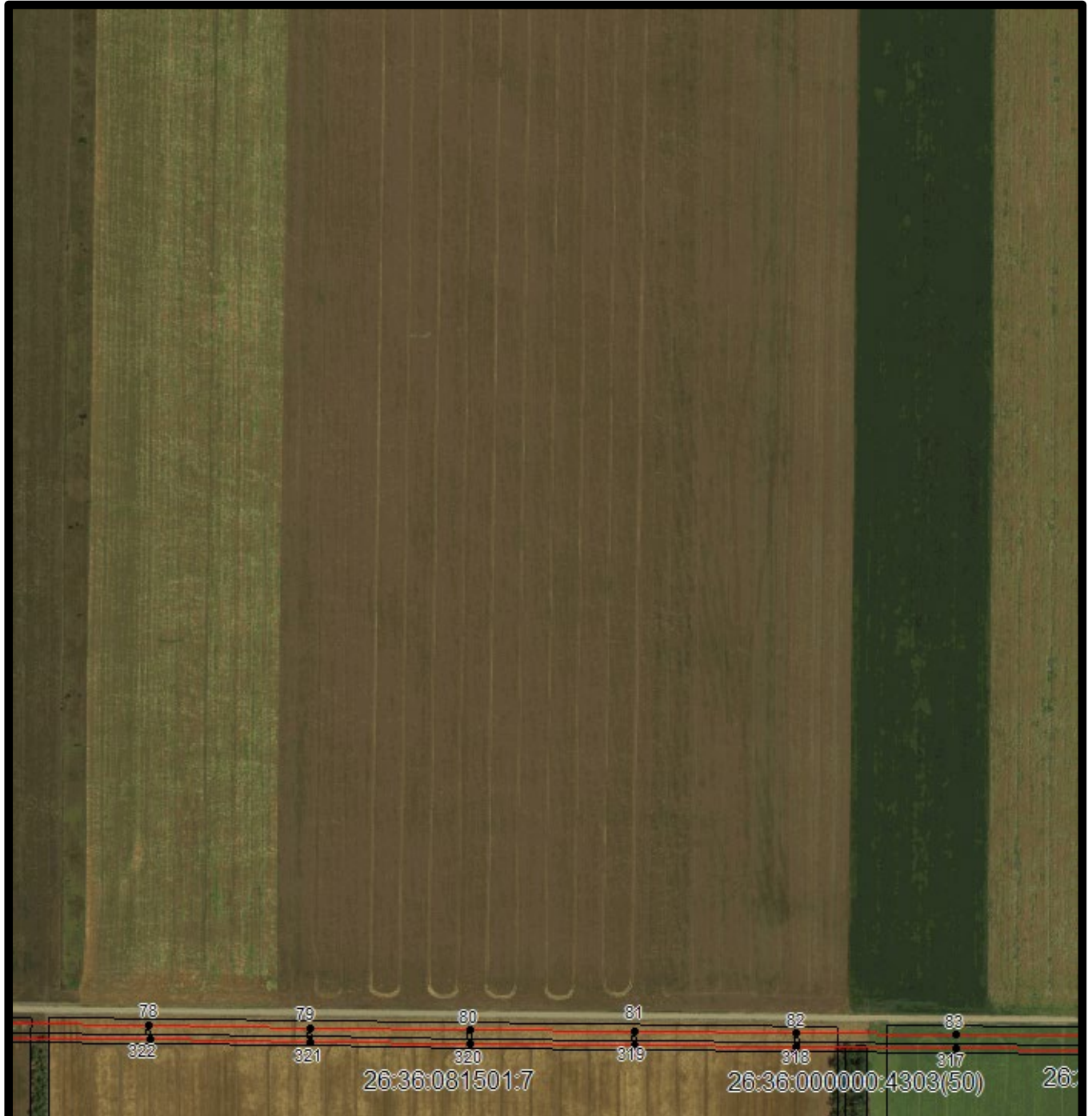


ГРАФИЧЕСКОЕ ОПИСАНИЕ

местоположения границ публичного сервитута в отношении земель и земельных участков в целях эксплуатации существующего линейного объекта системы электроснабжения регионального значения «Воздушная линия ВЛ 35 кВ Л 568, "Балтрабочий - Русская"» и его неотъемлемых технологических частей
(наименование объекта, местоположение границ которого описано)

Схема расположения границ публичного сервитута

Выносной лист №12



Масштаб 1:5000

Используемые условные знаки и обозначения приведены на отдельной странице в конце раздела.

Подпись *Данильченко Ю. А.* Дата *18 ноября 2023 г.*

Место для оттиска печати (при наличии) лица, составившего описание местоположения границ объекта



ГРАФИЧЕСКОЕ ОПИСАНИЕ

местоположения границ публичного сервитута в отношении земель и земельных участков в целях эксплуатации существующего линейного объекта системы электроснабжения регионального значения «Воздушная линия ВЛ 35 кВ Л 568, "Балтрабочий - Русская"» и его неотъемлемых технологических частей
(наименование объекта, местоположение границ которого описано)

Схема расположения границ публичного сервитута

Выносной лист №13



Масштаб 1:5000

Используемые условные знаки и обозначения приведены на отдельной странице в конце раздела.

Подпись *Данильченко Ю. А.* Дата *18 ноября 2023 г.*

Место для оттиска печати (при наличии) лица, составившего описание местоположения границ объекта



ГРАФИЧЕСКОЕ ОПИСАНИЕ

местоположения границ публичного сервитута в отношении земель и земельных участков в целях эксплуатации существующего линейного объекта системы электроснабжения регионального значения «Воздушная линия ВЛ 35 кВ Л 568, "Балтрабочий - Русская"» и его неотъемлемых технологических частей
(наименование объекта, местоположение границ которого описано)

Схема расположения границ публичного сервитута

Выносной лист №14



Масштаб 1:5000

Используемые условные знаки и обозначения приведены на отдельной странице в конце раздела.

Подпись *Данильченко Ю. А.* Дата 18 ноября 2023 г.

Место для оттиска печати (при наличии) лица, составившего описание местоположения границ объекта



ГРАФИЧЕСКОЕ ОПИСАНИЕ

местоположения границ публичного сервитута в отношении земель и земельных участков в целях эксплуатации существующего линейного объекта системы электроснабжения регионального значения «Воздушная линия ВЛ 35 кВ Л 568, "Балтрабочий - Русская"» и его неотъемлемых технологических частей
(наименование объекта, местоположение границ которого описано)

Схема расположения границ публичного сервитута

Выносной лист №15



Масштаб 1:5000

Используемые условные знаки и обозначения приведены на отдельной странице в конце раздела.

Подпись *Данильченко Ю. А.* Дата *18 ноября 2023 г.*

Место для оттиска печати (при наличии) лица, составившего описание местоположения границ объекта



ГРАФИЧЕСКОЕ ОПИСАНИЕ

местоположения границ публичного сервитута в отношении земель и земельных участков в целях эксплуатации существующего линейного объекта системы электроснабжения регионального значения «Воздушная линия ВЛ 35 кВ Л 568, "Балтрабочий - Русская"» и его неотъемлемых технологических частей
(наименование объекта, местоположение границ которого описано)

Схема расположения границ публичного сервитута

Выносной лист №16



Масштаб 1:5000

Используемые условные знаки и обозначения приведены на отдельной странице в конце раздела.

Подпись *Данильченко Ю. А.* Дата *18 ноября 2023 г.*

Место для оттиска печати (при наличии) лица, составившего описание местоположения границ объекта

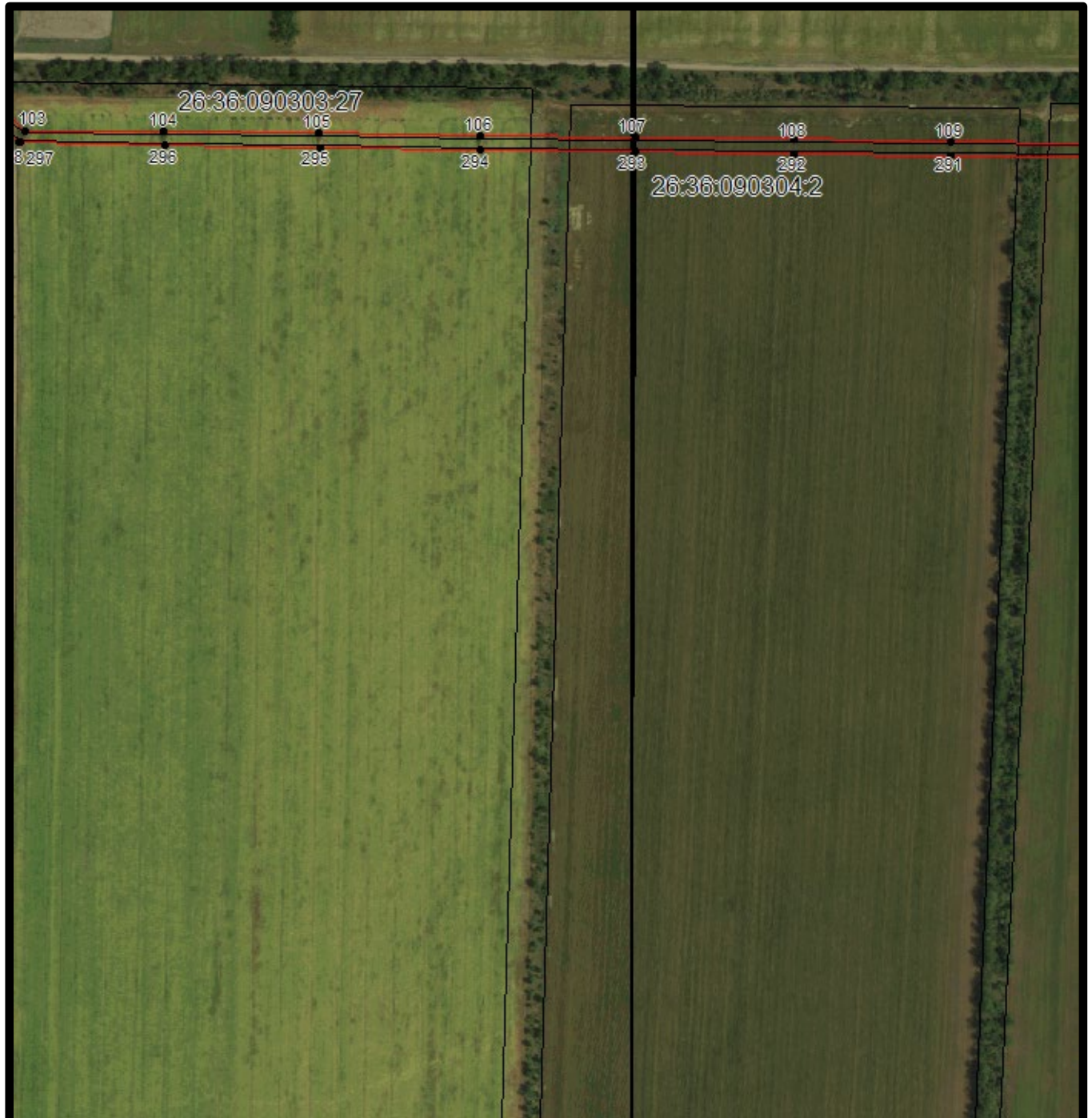


ГРАФИЧЕСКОЕ ОПИСАНИЕ

местоположения границ публичного сервитута в отношении земель и земельных участков в целях эксплуатации существующего линейного объекта системы электроснабжения регионального значения «Воздушная линия ВЛ 35 кВ Л 568, "Балтрабочий - Русская"» и его неотъемлемых технологических частей
(наименование объекта, местоположение границ которого описано)

Схема расположения границ публичного сервитута

Выносной лист №17



Масштаб 1:5000

Используемые условные знаки и обозначения приведены на отдельной странице в конце раздела.

Подпись *Данильченко Ю. А.* Дата *18 ноября 2023 г.*

Место для оттиска печати (при наличии) лица, составившего описание местоположения границ объекта



ГРАФИЧЕСКОЕ ОПИСАНИЕ

местоположения границ публичного сервитута в отношении земель и земельных участков в целях эксплуатации существующего линейного объекта системы электроснабжения регионального значения «Воздушная линия ВЛ 35 кВ Л 568, "Балтрабочий - Русская"» и его неотъемлемых технологических частей
(наименование объекта, местоположение границ которого описано)

Схема расположения границ публичного сервитута

Выносной лист №18



Масштаб 1:5000

Используемые условные знаки и обозначения приведены на отдельной странице в конце раздела.

Подпись *Данильченко Ю. А.* Дата 18 ноября 2023 г.

Место для оттиска печати (при наличии) лица, составившего описание местоположения границ объекта



ГРАФИЧЕСКОЕ ОПИСАНИЕ

местоположения границ публичного сервитута в отношении земель и земельных участков в целях эксплуатации существующего линейного объекта системы электроснабжения регионального значения «Воздушная линия ВЛ 35 кВ Л 568, "Балтрабочий - Русская"» и его неотъемлемых технологических частей
(наименование объекта, местоположение границ которого описано)


Схема расположения границ публичного сервитута

Выносной лист №19



Масштаб 1:5000

Используемые условные знаки и обозначения приведены на отдельной странице в конце раздела.

Подпись  Данильченко Ю. А. Дата 18 ноября 2023 г.

Место для оттиска печати (при наличии) лица, составившего описание местоположения границ объекта



ГРАФИЧЕСКОЕ ОПИСАНИЕ

местоположения границ публичного сервитута в отношении земель и земельных участков в целях эксплуатации существующего линейного объекта системы электроснабжения регионального значения «Воздушная линия ВЛ 35 кВ Л 568, "Балтрабочий - Русская"» и его неотъемлемых технологических частей
(наименование объекта, местоположение границ которого описано)

Схема расположения границ публичного сервитута

Выносной лист №20



Масштаб 1:5000

Используемые условные знаки и обозначения приведены на отдельной странице в конце раздела.

Подпись *Данильченко Ю. А.* Дата 18 ноября 2023 г.

Место для оттиска печати (при наличии) лица, составившего описание местоположения границ объекта



ГРАФИЧЕСКОЕ ОПИСАНИЕ

местоположения границ публичного сервитута в отношении земель и земельных участков в целях эксплуатации существующего линейного объекта системы электроснабжения регионального значения «Воздушная линия ВЛ 35 кВ Л 568, "Балтрабочий - Русская"» и его неотъемлемых технологических частей
(наименование объекта, местоположение границ которого описано)


Схема расположения границ публичного сервитута

Выносной лист №21



Масштаб 1:5000

Используемые условные знаки и обозначения приведены на отдельной странице в конце раздела.

Подпись  Данильченко Ю. А. Дата 18 ноября 2023 г.

Место для оттиска печати (при наличии) лица, составившего описание местоположения границ объекта



ГРАФИЧЕСКОЕ ОПИСАНИЕ

местоположения границ публичного сервитута в отношении земель и земельных участков в целях эксплуатации существующего линейного объекта системы электроснабжения регионального значения «Воздушная линия ВЛ 35 кВ Л 568, "Балтрабочий - Русская"» и его неотъемлемых технологических частей
(наименование объекта, местоположение границ которого описано)

Схема расположения границ публичного сервитута

Выносной лист №22



Масштаб 1:5000

Используемые условные знаки и обозначения приведены на отдельной странице в конце раздела.

Подпись *Данильченко Ю. А.* Дата *18 ноября 2023 г.*

Место для оттиска печати (при наличии) лица, составившего описание местоположения границ объекта



ГРАФИЧЕСКОЕ ОПИСАНИЕ

местоположения границ публичного сервитута в отношении земель и земельных участков в целях эксплуатации существующего линейного объекта системы электроснабжения регионального значения «Воздушная линия ВЛ 35 кВ Л 568, "Балтрабочий - Русская"» и его неотъемлемых технологических частей
(наименование объекта, местоположение границ которого описано)


Схема расположения границ публичного сервитута

Выносной лист №23



Масштаб 1:5000

Используемые условные знаки и обозначения приведены на отдельной странице в конце раздела.

Подпись  Данильченко Ю. А. Дата 18 ноября 2023 г.

Место для оттиска печати (при наличии) лица, составившего описание местоположения границ объекта

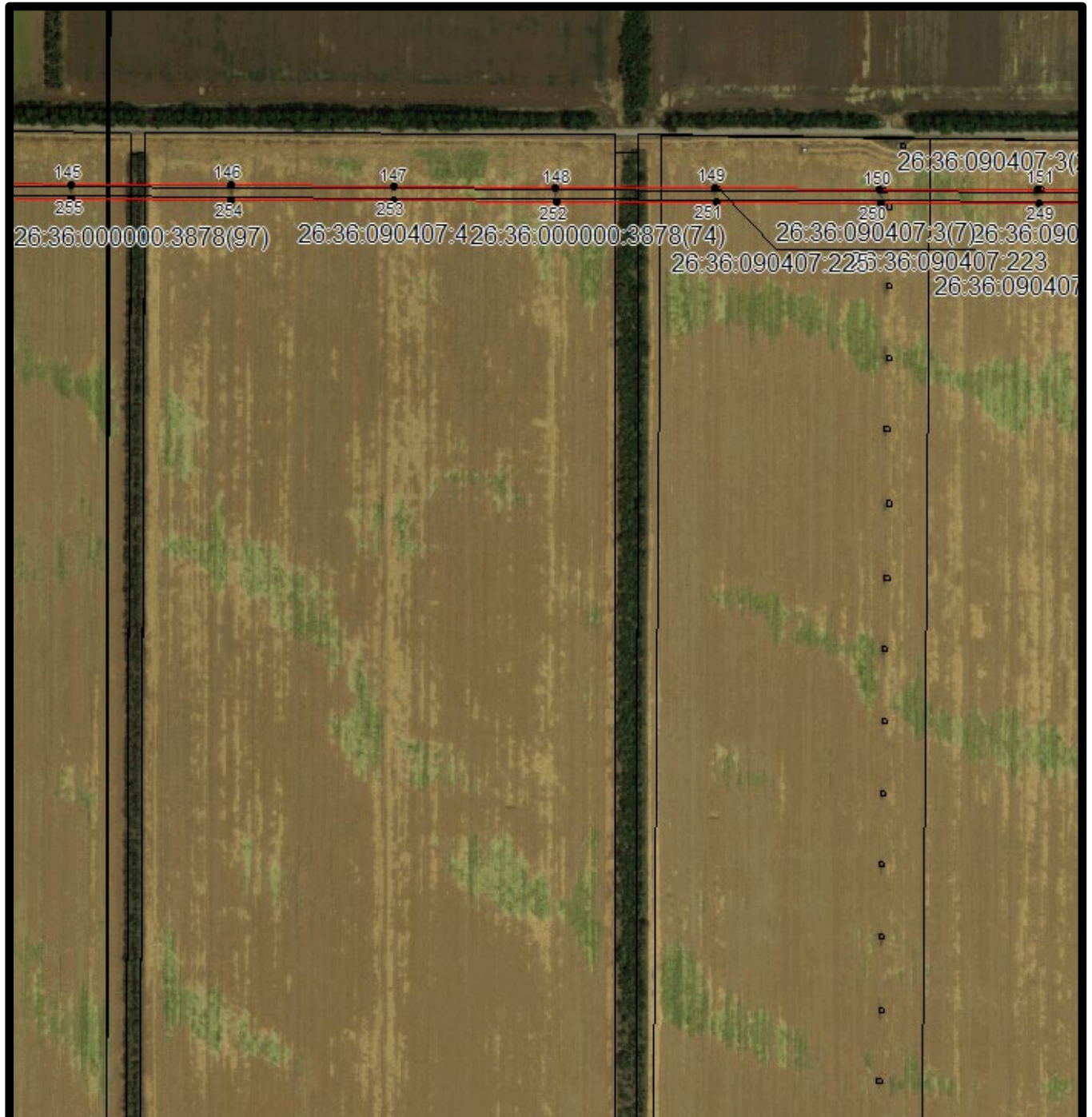


ГРАФИЧЕСКОЕ ОПИСАНИЕ

местоположения границ публичного сервитута в отношении земель и земельных участков в целях эксплуатации существующего линейного объекта системы электроснабжения регионального значения «Воздушная линия ВЛ 35 кВ Л 568, "Балтрабочий - Русская"» и его неотъемлемых технологических частей
(наименование объекта, местоположение границ которого описано)

Схема расположения границ публичного сервитута

Выносной лист №24



Масштаб 1:5000

Используемые условные знаки и обозначения приведены на отдельной странице в конце раздела.

Подпись *Данильченко Ю. А.* Дата *18 ноября 2023 г.*

Место для оттиска печати (при наличии) лица, составившего описание местоположения границ объекта

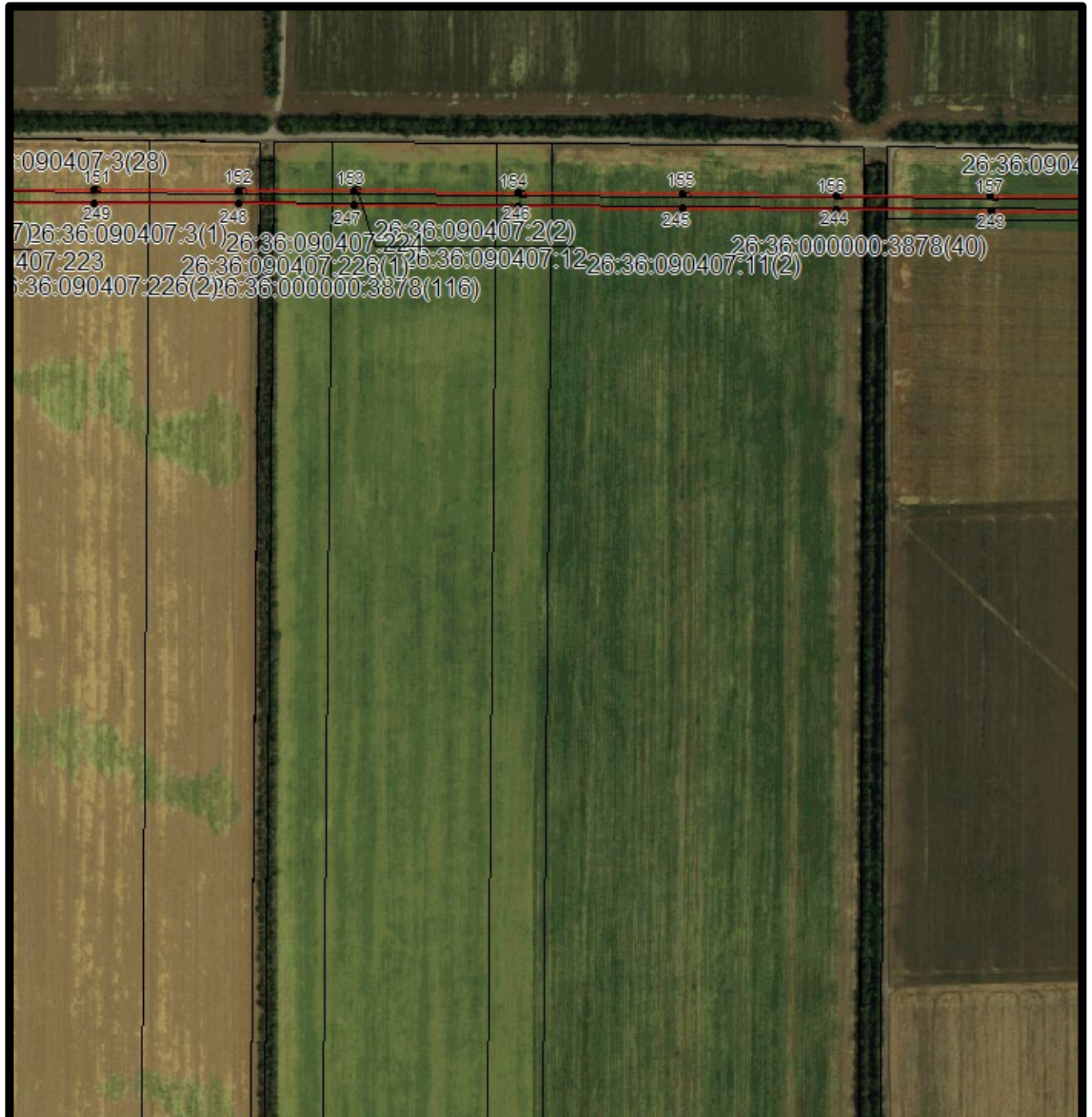


ГРАФИЧЕСКОЕ ОПИСАНИЕ

местоположения границ публичного сервитута в отношении земель и земельных участков в целях эксплуатации существующего линейного объекта системы электроснабжения регионального значения «Воздушная линия ВЛ 35 кВ Л 568, "Балтрабочий - Русская"» и его неотъемлемых технологических частей
(наименование объекта, местоположение границ которого описано)

Схема расположения границ публичного сервитута

Выносной лист №25



Масштаб 1:5000

Используемые условные знаки и обозначения приведены на отдельной странице в конце раздела.

Подпись *Данильченко Ю. А.* Дата *18 ноября 2023 г.*

Место для оттиска печати (при наличии) лица, составившего описание местоположения границ объекта

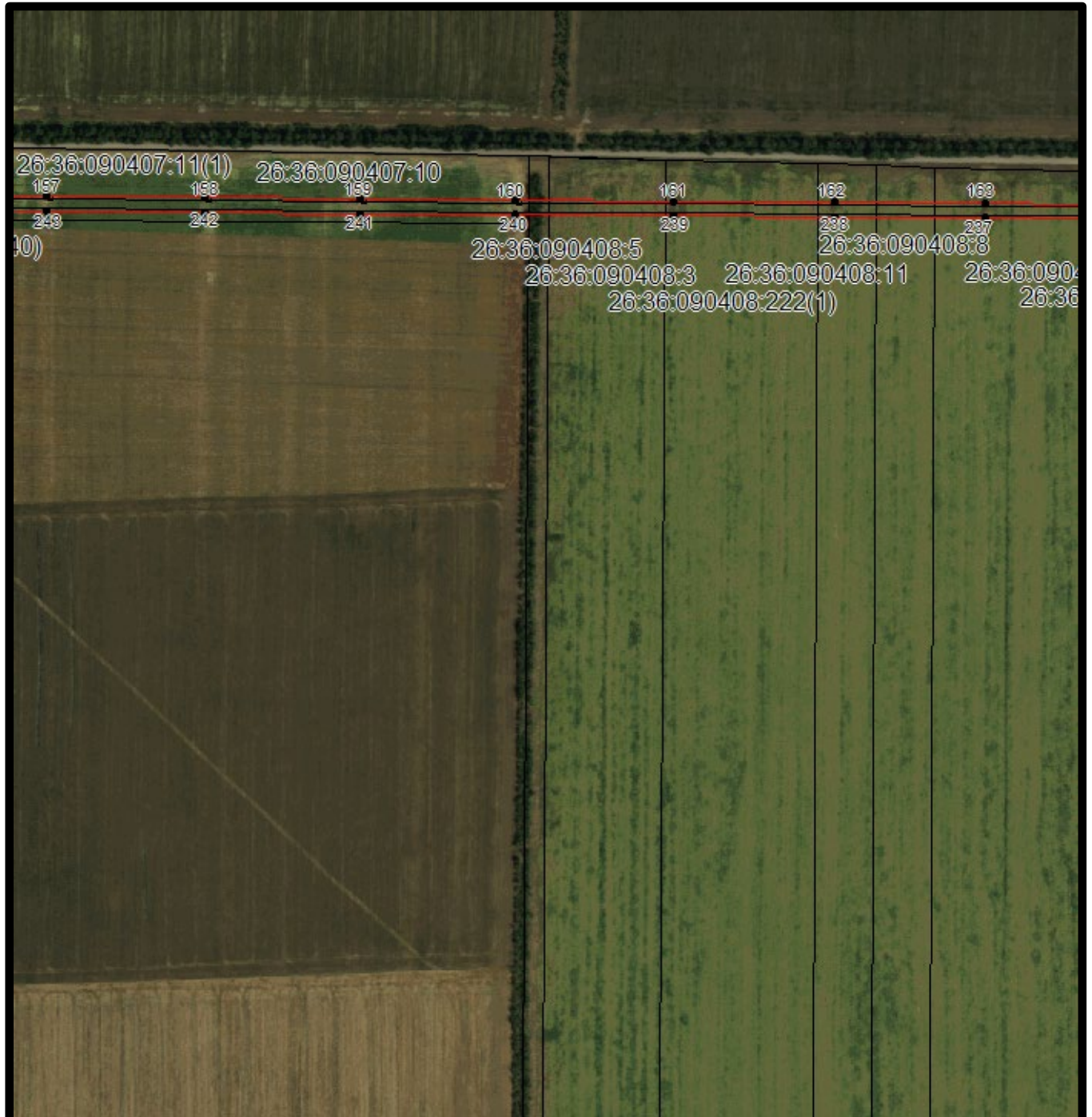


ГРАФИЧЕСКОЕ ОПИСАНИЕ

местоположения границ публичного сервитута в отношении земель и земельных участков в целях эксплуатации существующего линейного объекта системы электроснабжения регионального значения «Воздушная линия ВЛ 35 кВ Л 568, "Балтрабочий - Русская"» и его неотъемлемых технологических частей
(наименование объекта, местоположение границ которого описано)


Схема расположения границ публичного сервитута

Выносной лист №26



Масштаб 1:5000

Используемые условные знаки и обозначения приведены на отдельной странице в конце раздела.

Подпись  *Данильченко Ю. А.* Дата 18 ноября 2023 г.

Место для оттиска печати (при наличии) лица, составившего описание местоположения границ объекта

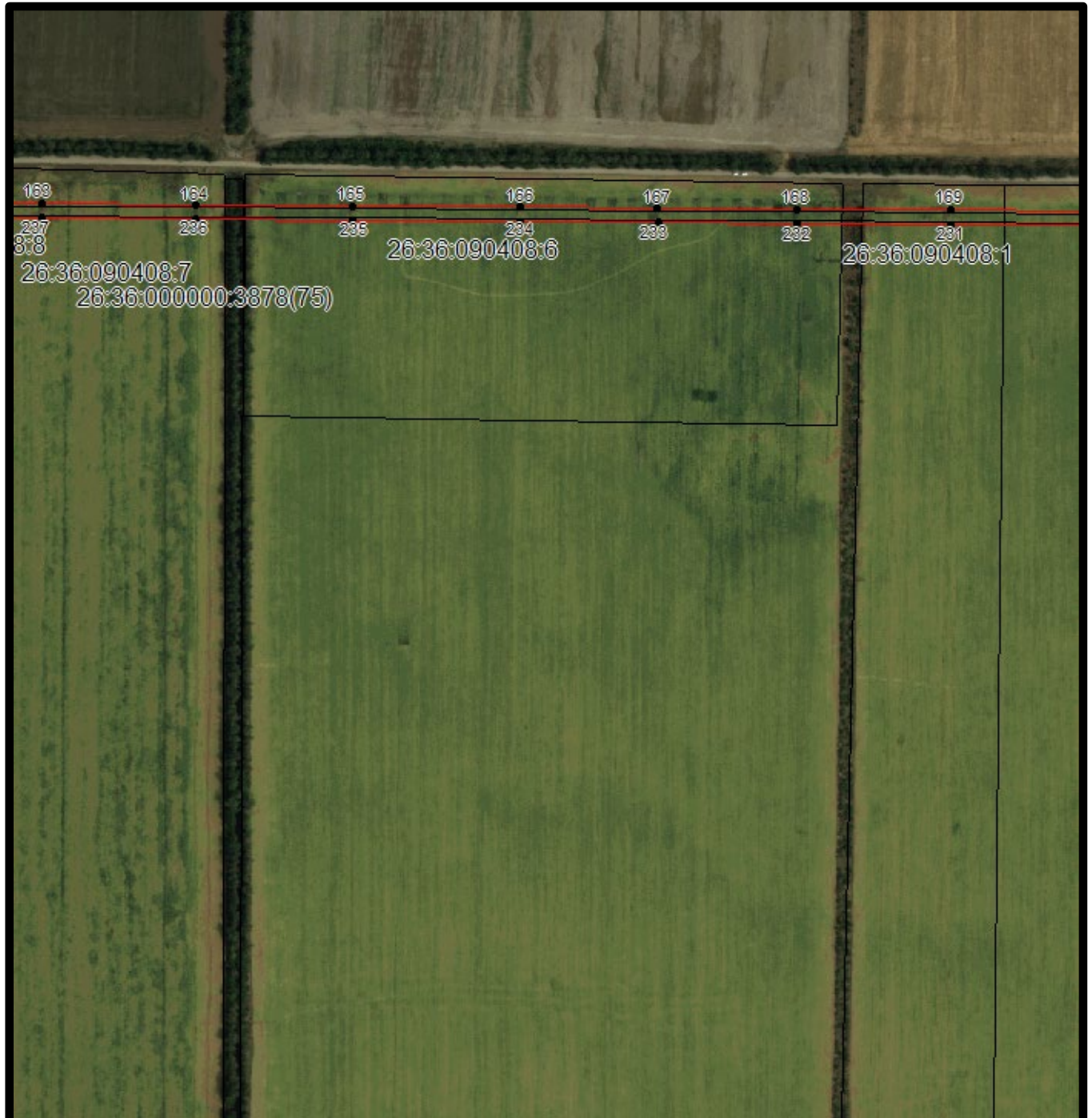


ГРАФИЧЕСКОЕ ОПИСАНИЕ

местоположения границ публичного сервитута в отношении земель и земельных участков в целях эксплуатации существующего линейного объекта системы электроснабжения регионального значения «Воздушная линия ВЛ 35 кВ Л 568, "Балтрабочий - Русская"» и его неотъемлемых технологических частей
(наименование объекта, местоположение границ которого описано)

Схема расположения границ публичного сервитута

Выносной лист №27



Масштаб 1:5000

Используемые условные знаки и обозначения приведены на отдельной странице в конце раздела.

Подпись *Данильченко Ю. А.* Дата 18 ноября 2023 г.

Место для оттиска печати (при наличии) лица, составившего описание местоположения границ объекта



ГРАФИЧЕСКОЕ ОПИСАНИЕ

местоположения границ публичного сервитута в отношении земель и земельных участков в целях эксплуатации существующего линейного объекта системы электроснабжения регионального значения «Воздушная линия ВЛ 35 кВ Л 568, "Балтрабочий - Русская"» и его неотъемлемых технологических частей
(наименование объекта, местоположение границ которого описано)

Схема расположения границ публичного сервитута

Выносной лист №28



Масштаб 1:5000

Используемые условные знаки и обозначения приведены на отдельной странице в конце раздела.

Подпись *Данильченко Ю. А.* Дата 18 ноября 2023 г.

Место для оттиска печати (при наличии) лица, составившего описание местоположения границ объекта

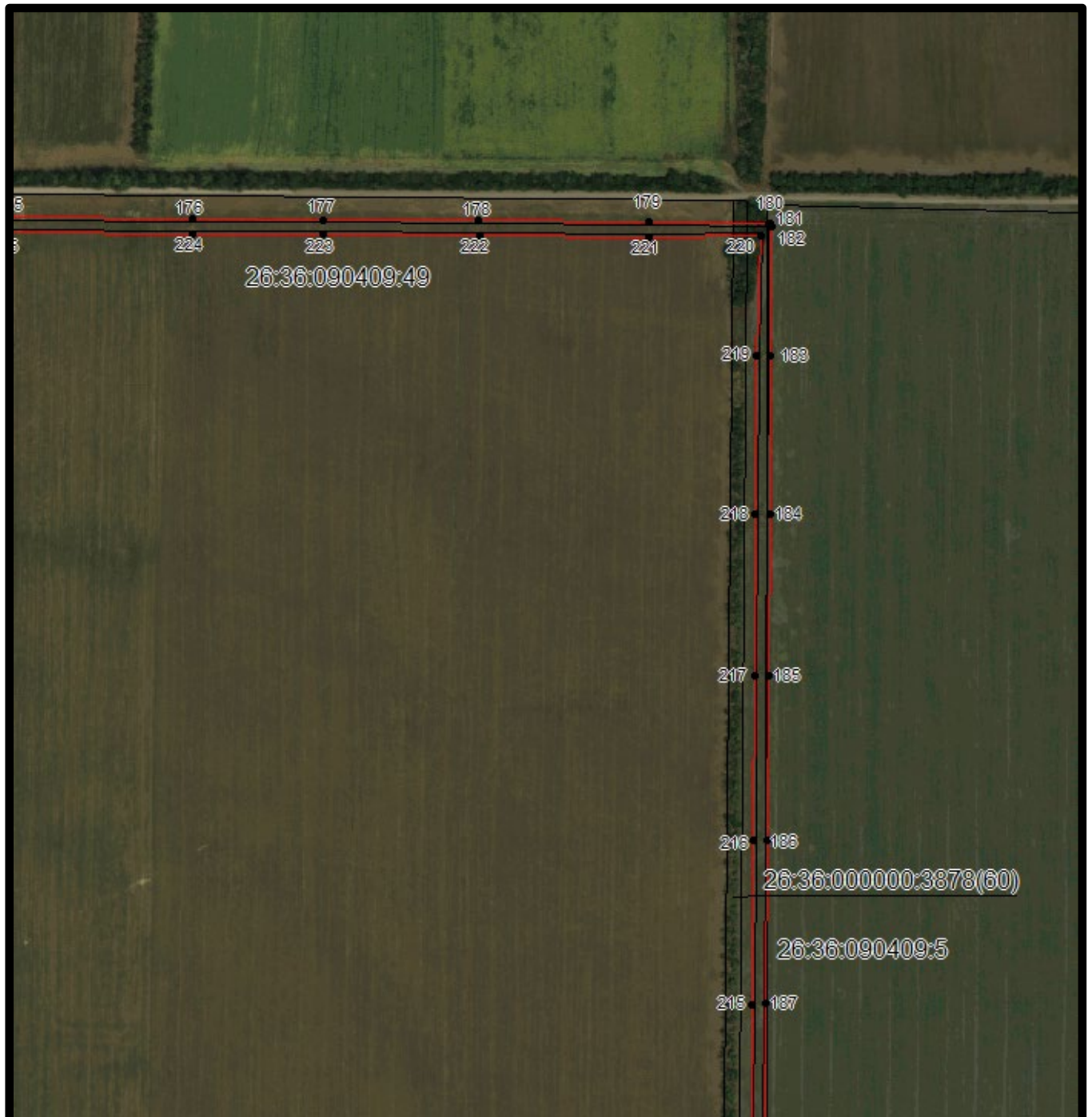


ГРАФИЧЕСКОЕ ОПИСАНИЕ

местоположения границ публичного сервитута в отношении земель и земельных участков в целях эксплуатации существующего линейного объекта системы электроснабжения регионального значения «Воздушная линия ВЛ 35 кВ Л 568, "Балтрабочий - Русская"» и его неотъемлемых технологических частей
(наименование объекта, местоположение границ которого описано)

Схема расположения границ публичного сервитута

Выносной лист №29



Масштаб 1:5000

Используемые условные знаки и обозначения приведены на отдельной странице в конце раздела.

Подпись *Данильченко Ю. А.* Дата 18 ноября 2023 г.

Место для оттиска печати (при наличии) лица, составившего описание местоположения границ объекта



ГРАФИЧЕСКОЕ ОПИСАНИЕ

местоположения границ публичного сервитута в отношении земель и земельных участков в целях эксплуатации существующего линейного объекта системы электроснабжения регионального значения «Воздушная линия ВЛ 35 кВ Л 568, "Балтрабочий - Русская"» и его неотъемлемых технологических частей
(наименование объекта, местоположение границ которого описано)

Схема расположения границ публичного сервитута

Выносной лист №30



Масштаб 1:5000

Используемые условные знаки и обозначения приведены на отдельной странице в конце раздела.

Подпись *Данильченко Ю. А.* Дата *18 ноября 2023 г.*

Место для оттиска печати (при наличии) лица, составившего описание местоположения границ объекта



ГРАФИЧЕСКОЕ ОПИСАНИЕ

местоположения границ публичного сервитута в отношении земель и земельных участков в целях эксплуатации существующего линейного объекта системы электроснабжения регионального значения «Воздушная линия ВЛ 35 кВ Л 568, "Балтрабочий - Русская"» и его неотъемлемых технологических частей
(наименование объекта, местоположение границ которого описано)

Схема расположения границ публичного сервитута

Выносной лист №31



Масштаб 1:5000

Используемые условные знаки и обозначения приведены на отдельной странице в конце раздела.

Подпись *Данильченко Ю. А.* Дата *18 ноября 2023 г.*

Место для оттиска печати (при наличии) лица, составившего описание местоположения границ объекта







ГРАФИЧЕСКОЕ ОПИСАНИЕ

местоположения границ публичного сервитута в отношении земель и земельных участков в целях эксплуатации существующего линейного объекта системы электроснабжения регионального значения «Воздушная линия ВЛ 35 кВ Л 568, "Балтрабочий - Русская"» и его неотъемлемых технологических частей
(наименование объекта, местоположение границ которого описано)

Схема расположения границ публичного сервитута

Используемые условные знаки и обозначения:

-  — граница публичного сервитута,
-  — граница кадастрового квартала,
- 26:36:010301:49 — кадастровый номер земельного участка/объекта капитального строительства,
- Воздушная линия ВЛ 35 кВ Л 568, "Балтрабочий - Русская" — наименование сооружения ПАО «Россети Северный Кавказ», по сведениям ЕГРН,
-  — характерная точка границ публичного сервитута,
-  — установленная граница муниципального образования.

