

ГРАФИЧЕСКОЕ ОПИСАНИЕ

местоположения границ публичного сервитута в отношении земель и земельных участков в целях эксплуатации существующего линейного объекта системы электроснабжения регионального значения «Воздушная линия ВЛ 35 кВ, Л 569 "Курская-2 - Эдиссея"» и его неотъемлемых технологических частей

(наименование объекта, местоположение границ которого описано)

№ п/п	Характеристики объекта	Сведения об объекте	Описание характеристик
----------	------------------------	---------------------	------------------------

1	2	3
1	Местоположение объекта	Ставропольский край, р-н Курский
2	Площадь объекта ± величина погрешности определения площади ($P \pm \Delta P$)	112980±118 кв.м
3	Иные характеристики объекта	Публичный сервитут в отношении земель и земельных участков в целях эксплуатации существующего линейного объекта системы электроснабжения регионального значения «Воздушная линия ВЛ 35 кВ, Л 569 "Курская-2 - Эдиссея"» и его неотъемлемых технологических частей, сроком на 49 лет в интересах публичного акционерного общества «Россети Северный Кавказ». Почтовый адрес ПАО «Россети Северный Кавказ»: Российская Федерация, 357506, Ставропольский край, г. Пятигорск, у. Подстанционная, д. 13 А. Адрес электронной почты ПАО «Россети Северный Кавказ»: info@rossetisk.ru

ГРАФИЧЕСКОЕ ОПИСАНИЕ

местоположения границ публичного сервитута в отношении земель и земельных участков в целях эксплуатации существующего линейного объекта системы электроснабжения регионального значения «Воздушная линия ВЛ 35 кВ, Л 569 "Курская-2 - Эдиссея"» и его неотъемлемых технологических частей

(наименование объекта, местоположение границ которого описано)

Сведения о местоположении границ объекта

1. Система координат *МСК-26 от СК-95, зона 2*

2. Сведения о характерных точках границ объекта

Обозначение характерных точек границ	Координаты, м		Метод определения координат характерной точки	Средняя квадратическая погрешность положения характерной точки (M _t), м	Описание обозначения точки на местности (при наличии)
	X	Y			
1	2	3	4	5	6
1	366570,71	2278538,59	Геодезический метод	0,10	—
2	366569,43	2278539,54	Геодезический метод	0,10	—
3	366565,24	2278540,51	Геодезический метод	0,10	—
4	366564,79	2278540,56	Геодезический метод	0,10	—
5	366563,06	2278539,56	Геодезический метод	0,10	—
6	366562,80	2278538,74	Геодезический метод	0,10	—
7	366560,48	2278512,70	Геодезический метод	0,10	—
8	366542,53	2278430,77	Геодезический метод	0,10	—
9	366524,21	2278353,18	Геодезический метод	0,10	—
10	366464,30	2278318,60	Геодезический метод	0,10	—
11	366402,69	2278284,59	Геодезический метод	0,10	—
12	366328,66	2278300,83	Геодезический метод	0,10	—
13	366247,08	2278320,61	Геодезический метод	0,10	—
14	366180,09	2278336,88	Геодезический метод	0,10	—
15	366099,45	2278358,68	Геодезический метод	0,10	—
16	366098,93	2278358,75	Геодезический метод	0,10	—
17	366098,34	2278358,66	Геодезический метод	0,10	—
18	366052,62	2278344,60	Геодезический метод	0,10	—
19	365956,00	2278320,71	Геодезический метод	0,10	—
20	365878,38	2278301,57	Геодезический метод	0,10	—

ГРАФИЧЕСКОЕ ОПИСАНИЕ

местоположения границ публичного сервитута в отношении земель и земельных участков в целях эксплуатации существующего линейного объекта системы электроснабжения регионального значения «Воздушная линия ВЛ 35 кВ, Л 569 "Курская-2 - Эдиссея"» и его неотъемлемых технологических частей

(наименование объекта, местоположение границ которого описано)

Сведения о местоположении границ объекта

1	2	3	4	5	6
21	365777,30	2278276,84	Геодезический метод	0,10	—
22	365720,52	2278263,05	Геодезический метод	0,10	—
23	365628,55	2278242,42	Геодезический метод	0,10	—
24	365628,11	2278242,27	Геодезический метод	0,10	—
25	365569,29	2278213,43	Геодезический метод	0,10	—
26	365504,60	2278184,24	Геодезический метод	0,10	—
27	365436,57	2278154,20	Геодезический метод	0,10	—
28	365373,43	2278125,47	Геодезический метод	0,10	—
29	365310,03	2278098,27	Геодезический метод	0,10	—
30	365247,92	2278069,19	Геодезический метод	0,10	—
31	365182,86	2278039,98	Геодезический метод	0,10	—
32	365114,40	2278009,23	Геодезический метод	0,10	—
33	365049,74	2277980,30	Геодезический метод	0,10	—
34	364991,73	2277954,36	Геодезический метод	0,10	—
35	364929,00	2277926,82	Геодезический метод	0,10	—
36	364871,00	2277899,97	Геодезический метод	0,10	—
37	364800,73	2277868,92	Геодезический метод	0,10	—
38	364741,55	2277842,55	Геодезический метод	0,10	—
39	364673,05	2277811,82	Геодезический метод	0,10	—
40	364606,12	2277781,92	Геодезический метод	0,10	—
41	364544,08	2277755,90	Геодезический метод	0,10	—
42	364498,16	2277811,97	Геодезический метод	0,10	—
43	364447,14	2277871,18	Геодезический метод	0,10	—
44	364396,90	2277930,59	Геодезический метод	0,10	—

ГРАФИЧЕСКОЕ ОПИСАНИЕ

местоположения границ публичного сервитута в отношении земель и земельных участков в целях эксплуатации существующего линейного объекта системы электроснабжения регионального значения «Воздушная линия ВЛ 35 кВ, Л 569 "Курская-2 - Эдиссея"» и его неотъемлемых технологических частей

(наименование объекта, местоположение границ которого описано)

Сведения о местоположении границ объекта

1	2	3	4	5	6
45	364344,80	2277992,21	Геодезический метод	0,10	—
46	364272,57	2278078,25	Геодезический метод	0,10	—
47	364223,44	2278135,71	Геодезический метод	0,10	—
48	364176,25	2278191,66	Геодезический метод	0,10	—
49	364127,24	2278249,92	Геодезический метод	0,10	—
50	364079,55	2278306,46	Геодезический метод	0,10	—
51	364031,02	2278363,80	Геодезический метод	0,10	—
52	363988,46	2278414,81	Геодезический метод	0,10	—
53	363958,35	2278452,74	Геодезический метод	0,10	—
54	363956,79	2278453,50	Геодезический метод	0,10	—
55	363858,79	2278454,08	Геодезический метод	0,10	—
56	363756,20	2278454,39	Геодезический метод	0,10	—
57	363653,59	2278454,14	Геодезический метод	0,10	—
58	363550,78	2278454,22	Геодезический метод	0,10	—
59	363452,59	2278454,47	Геодезический метод	0,10	—
60	363374,08	2278516,65	Геодезический метод	0,10	—
61	363311,16	2278566,79	Геодезический метод	0,10	—
62	363268,09	2278669,37	Геодезический метод	0,10	—
63	363271,14	2278672,42	Геодезический метод	0,10	—
64	363273,15	2278679,92	Геодезический метод	0,10	—
65	363271,14	2278687,42	Геодезический метод	0,10	—
66	363265,65	2278692,91	Геодезический метод	0,10	—
67	363261,06	2278694,14	Геодезический метод	0,10	—
68	363252,38	2278752,77	Геодезический метод	0,10	—

ГРАФИЧЕСКОЕ ОПИСАНИЕ

местоположения границ публичного сервитута в отношении земель и земельных участков в целях эксплуатации существующего линейного объекта системы электроснабжения регионального значения «Воздушная линия ВЛ 35 кВ, Л 569 "Курская-2 - Эдиссея"» и его неотъемлемых технологических частей

(наименование объекта, местоположение границ которого описано)

Сведения о местоположении границ объекта

1	2	3	4	5	6
69	363241,43	2278832,71	Геодезический метод	0,10	—
70	363230,64	2278913,14	Геодезический метод	0,10	—
71	363219,94	2278993,53	Геодезический метод	0,10	—
72	363209,39	2279074,21	Геодезический метод	0,10	—
73	363198,82	2279152,57	Геодезический метод	0,10	—
74	363188,15	2279232,79	Геодезический метод	0,10	—
75	363177,41	2279314,03	Геодезический метод	0,10	—
76	363166,26	2279397,31	Геодезический метод	0,10	—
77	363155,78	2279476,76	Геодезический метод	0,10	—
78	363145,15	2279556,49	Геодезический метод	0,10	—
79	363134,59	2279635,89	Геодезический метод	0,10	—
80	363124,01	2279716,10	Геодезический метод	0,10	—
81	363113,57	2279794,21	Геодезический метод	0,10	—
82	363102,99	2279873,88	Геодезический метод	0,10	—
83	363092,03	2279955,52	Геодезический метод	0,10	—
84	363081,38	2280035,65	Геодезический метод	0,10	—
85	363070,66	2280116,51	Геодезический метод	0,10	—
86	363059,77	2280197,92	Геодезический метод	0,10	—
87	363049,02	2280279,08	Геодезический метод	0,10	—
88	363038,38	2280358,29	Геодезический метод	0,10	—
89	363027,94	2280437,13	Геодезический метод	0,10	—
90	363017,26	2280516,06	Геодезический метод	0,10	—
91	363006,88	2280595,10	Геодезический метод	0,10	—
92	362996,41	2280673,81	Геодезический метод	0,10	—

ГРАФИЧЕСКОЕ ОПИСАНИЕ

местоположения границ публичного сервитута в отношении земель и земельных участков в целях эксплуатации существующего линейного объекта системы электроснабжения регионального значения «Воздушная линия ВЛ 35 кВ, Л 569 "Курская-2 - Эдиссея"» и его неотъемлемых технологических частей

(наименование объекта, местоположение границ которого описано)

Сведения о местоположении границ объекта

1	2	3	4	5	6
93	362986,02	2280751,94	Геодезический метод	0,10	—
94	362975,35	2280830,95	Геодезический метод	0,10	—
95	362965,23	2280909,43	Геодезический метод	0,10	—
96	362954,35	2280988,51	Геодезический метод	0,10	—
97	362943,00	2281074,49	Геодезический метод	0,10	—
98	362932,68	2281153,49	Геодезический метод	0,10	—
99	362922,22	2281235,33	Геодезический метод	0,10	—
100	362911,25	2281317,60	Геодезический метод	0,10	—
101	362900,88	2281398,50	Геодезический метод	0,10	—
102	362890,46	2281479,14	Геодезический метод	0,10	—
103	362879,14	2281560,18	Геодезический метод	0,10	—
104	362869,33	2281640,05	Геодезический метод	0,10	—
105	362858,89	2281719,55	Геодезический метод	0,10	—
106	362848,47	2281800,29	Геодезический метод	0,10	—
107	362837,95	2281880,13	Геодезический метод	0,10	—
108	362827,21	2281960,29	Геодезический метод	0,10	—
109	362817,04	2282039,70	Геодезический метод	0,10	—
110	362806,24	2282124,25	Геодезический метод	0,10	—
111	362795,73	2282205,61	Геодезический метод	0,10	—
112	362785,38	2282286,66	Геодезический метод	0,10	—
113	362774,71	2282366,75	Геодезический метод	0,10	—
114	362764,14	2282446,71	Геодезический метод	0,10	—
115	362753,48	2282528,02	Геодезический метод	0,10	—
116	362743,18	2282606,79	Геодезический метод	0,10	—

ГРАФИЧЕСКОЕ ОПИСАНИЕ

местоположения границ публичного сервитута в отношении земель и земельных участков в целях эксплуатации существующего линейного объекта системы электроснабжения регионального значения «Воздушная линия ВЛ 35 кВ, Л 569 "Курская-2 - Эдиссея"» и его неотъемлемых технологических частей

(наименование объекта, местоположение границ которого описано)

Сведения о местоположении границ объекта

1	2	3	4	5	6
117	362733,36	2282684,15	Геодезический метод	0,10	—
118	362723,10	2282762,88	Геодезический метод	0,10	—
119	362712,85	2282841,61	Геодезический метод	0,10	—
120	362702,56	2282920,53	Геодезический метод	0,10	—
121	362692,43	2282998,61	Геодезический метод	0,10	—
122	362682,21	2283078,19	Геодезический метод	0,10	—
123	362671,97	2283156,40	Геодезический метод	0,10	—
124	362661,67	2283235,11	Геодезический метод	0,10	—
125	362651,58	2283312,25	Геодезический метод	0,10	—
126	362641,13	2283390,58	Геодезический метод	0,10	—
127	362628,74	2283469,65	Геодезический метод	0,10	—
128	362622,63	2283547,90	Геодезический метод	0,10	—
129	362622,61	2283548,11	Геодезический метод	0,10	—
130	362607,85	2283625,96	Геодезический метод	0,10	—
131	362594,27	2283705,21	Геодезический метод	0,10	—
132	362580,87	2283783,73	Геодезический метод	0,10	—
133	362567,61	2283861,59	Геодезический метод	0,10	—
134	362554,01	2283940,70	Геодезический метод	0,10	—
135	362540,13	2284021,62	Геодезический метод	0,10	—
136	362526,05	2284103,52	Геодезический метод	0,10	—
137	362512,22	2284186,01	Геодезический метод	0,10	—
138	362497,36	2284272,25	Геодезический метод	0,10	—
139	362483,64	2284352,77	Геодезический метод	0,10	—
140	362469,89	2284433,46	Геодезический метод	0,10	—

ГРАФИЧЕСКОЕ ОПИСАНИЕ

местоположения границ публичного сервитута в отношении земель и земельных участков в целях эксплуатации существующего линейного объекта системы электроснабжения регионального значения «Воздушная линия ВЛ 35 кВ, Л 569 "Курская-2 - Эдиссея"» и его неотъемлемых технологических частей

(наименование объекта, местоположение границ которого описано)

Сведения о местоположении границ объекта

1	2	3	4	5	6
141	362456,24	2284514,07	Геодезический метод	0,10	—
142	362442,54	2284594,95	Геодезический метод	0,10	—
143	362428,86	2284673,14	Геодезический метод	0,10	—
144	362414,99	2284754,42	Геодезический метод	0,10	—
145	362401,60	2284832,75	Геодезический метод	0,10	—
146	362388,21	2284911,81	Геодезический метод	0,10	—
147	362375,85	2284994,19	Геодезический метод	0,10	—
148	362373,14	2285079,21	Геодезический метод	0,10	—
149	362372,33	2285159,10	Геодезический метод	0,10	—
150	362371,36	2285239,88	Геодезический метод	0,10	—
151	362370,55	2285320,08	Геодезический метод	0,10	—
152	362370,80	2285362,85	Геодезический метод	0,10	—
153	362415,38	2285362,08	Геодезический метод	0,10	—
154	362495,59	2285363,01	Геодезический метод	0,10	—
155	362582,81	2285363,98	Геодезический метод	0,10	—
156	362686,61	2285364,99	Геодезический метод	0,10	—
157	362789,81	2285366,22	Геодезический метод	0,10	—
158	362893,04	2285367,27	Геодезический метод	0,10	—
159	362997,70	2285368,57	Геодезический метод	0,10	—
160	363099,63	2285369,55	Геодезический метод	0,10	—
161	363150,43	2285369,84	Геодезический метод	0,10	—
162	363248,60	2285371,04	Геодезический метод	0,10	—
163	363353,62	2285371,90	Геодезический метод	0,10	—
164	363449,95	2285372,80	Геодезический метод	0,10	—

ГРАФИЧЕСКОЕ ОПИСАНИЕ

местоположения границ публичного сервитута в отношении земель и земельных участков в целях эксплуатации существующего линейного объекта системы электроснабжения регионального значения «Воздушная линия ВЛ 35 кВ, Л 569 "Курская-2 - Эдиссея"» и его неотъемлемых технологических частей

(наименование объекта, местоположение границ которого описано)

Сведения о местоположении границ объекта

1	2	3	4	5	6
165	363547,85	2285373,61	Геодезический метод	0,10	—
166	363644,44	2285336,54	Геодезический метод	0,10	—
167	363724,23	2285306,29	Геодезический метод	0,10	—
168	363818,48	2285269,53	Геодезический метод	0,10	—
169	363896,07	2285239,33	Геодезический метод	0,10	—
170	363896,80	2285239,19	Геодезический метод	0,10	—
171	363897,46	2285239,30	Геодезический метод	0,10	—
172	363961,32	2285261,72	Геодезический метод	0,10	—
173	364131,84	2285321,40	Геодезический метод	0,10	—
174	364212,89	2285283,87	Геодезический метод	0,10	—
175	364302,71	2285242,08	Геодезический метод	0,10	—
176	364367,18	2285212,32	Геодезический метод	0,10	—
177	364366,65	2285210,36	Геодезический метод	0,10	—
178	364368,66	2285202,86	Геодезический метод	0,10	—
179	364374,15	2285197,37	Геодезический метод	0,10	—
180	364381,65	2285195,36	Геодезический метод	0,10	—
181	364389,15	2285197,37	Геодезический метод	0,10	—
182	364394,64	2285202,86	Геодезический метод	0,10	—
183	364395,99	2285207,89	Геодезический метод	0,10	—
184	364477,96	2285219,54	Геодезический метод	0,10	—
185	364555,84	2285230,28	Геодезический метод	0,10	—
186	364609,38	2285237,83	Геодезический метод	0,10	—
187	364672,72	2285248,05	Геодезический метод	0,10	—
188	364729,28	2285254,73	Геодезический метод	0,10	—

ГРАФИЧЕСКОЕ ОПИСАНИЕ

местоположения границ публичного сервитута в отношении земель и земельных участков в целях эксплуатации существующего линейного объекта системы электроснабжения регионального значения «Воздушная линия ВЛ 35 кВ, Л 569 "Курская-2 - Эдиссея"» и его неотъемлемых технологических частей

(наименование объекта, местоположение границ которого описано)

Сведения о местоположении границ объекта

1	2	3	4	5	6
189	364741,78	2285248,25	Геодезический метод	0,10	—
190	364742,70	2285248,03	Геодезический метод	0,10	—
191	364744,43	2285249,03	Геодезический метод	0,10	—
192	364746,77	2285253,15	Геодезический метод	0,10	—
193	364746,76	2285255,14	Геодезический метод	0,10	—
194	364746,00	2285255,89	Геодезический метод	0,10	—
195	364729,97	2285264,82	Геодезический метод	0,10	—
196	364729,00	2285265,07	Геодезический метод	0,10	—
197	364728,74	2285265,05	Геодезический метод	0,10	—
198	364671,43	2285257,51	Геодезический метод	0,10	—
199	364607,38	2285248,32	Геодезический метод	0,10	—
200	364553,85	2285240,77	Геодезический метод	0,10	—
201	364475,97	2285230,03	Геодезический метод	0,10	—
202	364394,87	2285216,99	Геодезический метод	0,10	—
203	364394,64	2285217,86	Геодезический метод	0,10	—
204	364389,15	2285223,35	Геодезический метод	0,10	—
205	364381,65	2285225,36	Геодезический метод	0,10	—
206	364374,15	2285223,35	Геодезический метод	0,10	—
207	364371,10	2285220,30	Геодезический метод	0,10	—
208	364306,87	2285251,73	Геодезический метод	0,10	—
209	364214,80	2285294,01	Геодезический метод	0,10	—
210	364134,56	2285332,30	Геодезический метод	0,10	—
211	364133,70	2285332,49	Геодезический метод	0,10	—
212	364133,04	2285332,38	Геодезический метод	0,10	—

ГРАФИЧЕСКОЕ ОПИСАНИЕ

местоположения границ публичного сервитута в отношении земель и земельных участков в целях эксплуатации существующего линейного объекта системы электроснабжения регионального значения «Воздушная линия ВЛ 35 кВ, Л 569 "Курская-2 - Эдиссея"» и его неотъемлемых технологических частей

(наименование объекта, местоположение границ которого описано)

Сведения о местоположении границ объекта

1	2	3	4	5	6
213	363958,47	2285271,10	Геодезический метод	0,10	—
214	363896,61	2285250,51	Геодезический метод	0,10	—
215	363821,84	2285279,79	Геодезический метод	0,10	—
216	363727,58	2285316,56	Геодезический метод	0,10	—
217	363647,77	2285346,82	Геодезический метод	0,10	—
218	363549,20	2285384,56	Геодезический метод	0,10	—
219	363548,48	2285384,69	Геодезический метод	0,10	—
220	363450,05	2285383,42	Геодезический метод	0,10	—
221	363353,72	2285382,52	Геодезический метод	0,10	—
222	363248,70	2285381,66	Геодезический метод	0,10	—
223	363150,54	2285380,46	Геодезический метод	0,10	—
224	363099,74	2285380,17	Геодезический метод	0,10	—
225	362997,80	2285379,19	Геодезический метод	0,10	—
226	362893,14	2285377,89	Геодезический метод	0,10	—
227	362789,91	2285376,84	Геодезический метод	0,10	—
228	362686,71	2285375,61	Геодезический метод	0,10	—
229	362582,91	2285374,60	Геодезический метод	0,10	—
230	362495,69	2285373,63	Геодезический метод	0,10	—
231	362415,53	2285372,70	Геодезический метод	0,10	—
232	362362,32	2285370,43	Геодезический метод	0,10	—
233	362360,68	2285369,43	Геодезический метод	0,10	—
234	362360,41	2285368,31	Геодезический метод	0,10	—
235	362363,33	2285320,07	Геодезический метод	0,10	—
236	362364,14	2285239,90	Геодезический метод	0,10	—

ГРАФИЧЕСКОЕ ОПИСАНИЕ

местоположения границ публичного сервитута в отношении земель и земельных участков в целях эксплуатации существующего линейного объекта системы электроснабжения регионального значения «Воздушная линия ВЛ 35 кВ, Л 569 "Курская-2 - Эдиссея"» и его неотъемлемых технологических частей

(наименование объекта, местоположение границ которого описано)

Сведения о местоположении границ объекта

1	2	3	4	5	6
237	362365,11	2285159,12	Геодезический метод	0,10	—
238	362365,92	2285079,23	Геодезический метод	0,10	—
239	362364,92	2284993,55	Геодезический метод	0,10	—
240	362364,96	2284993,14	Геодезический метод	0,10	—
241	362381,17	2284910,63	Геодезический метод	0,10	—
242	362394,57	2284831,58	Геодезический метод	0,10	—
243	362407,96	2284753,24	Геодезический метод	0,10	—
244	362421,83	2284671,98	Геодезический метод	0,10	—
245	362433,95	2284593,84	Геодезический метод	0,10	—
246	362447,87	2284512,97	Геодезический метод	0,10	—
247	362462,75	2284432,25	Геодезический метод	0,10	—
248	362476,50	2284351,56	Геодезический метод	0,10	—
249	362490,22	2284271,04	Геодезический метод	0,10	—
250	362505,08	2284184,81	Геодезический метод	0,10	—
251	362518,91	2284102,33	Геодезический метод	0,10	—
252	362532,99	2284020,41	Геодезический метод	0,10	—
253	362546,87	2283939,49	Геодезический метод	0,10	—
254	362560,47	2283860,38	Геодезический метод	0,10	—
255	362573,73	2283782,52	Геодезический метод	0,10	—
256	362587,13	2283704,00	Геодезический метод	0,10	—
257	362600,74	2283624,56	Геодезический метод	0,10	—
258	362611,74	2283546,28	Геодезический метод	0,10	—
259	362621,60	2283468,93	Геодезический метод	0,10	—
260	362634,00	2283389,79	Геодезический метод	0,10	—

ГРАФИЧЕСКОЕ ОПИСАНИЕ

местоположения границ публичного сервитута в отношении земель и земельных участков в целях эксплуатации существующего линейного объекта системы электроснабжения регионального значения «Воздушная линия ВЛ 35 кВ, Л 569 "Курская-2 - Эдиссея"» и его неотъемлемых технологических частей

(наименование объекта, местоположение границ которого описано)

Сведения о местоположении границ объекта

1	2	3	4	5	6
261	362644,45	2283311,49	Геодезический метод	0,10	—
262	362654,54	2283234,35	Геодезический метод	0,10	—
263	362664,84	2283155,64	Геодезический метод	0,10	—
264	362675,08	2283077,44	Геодезический метод	0,10	—
265	362685,30	2282997,86	Геодезический метод	0,10	—
266	362695,43	2282919,77	Геодезический метод	0,10	—
267	362705,72	2282840,85	Геодезический метод	0,10	—
268	362715,97	2282762,12	Геодезический метод	0,10	—
269	362726,23	2282683,40	Геодезический метод	0,10	—
270	362736,05	2282606,04	Геодезический метод	0,10	—
271	362746,35	2282527,26	Геодезический метод	0,10	—
272	362757,01	2282445,95	Геодезический метод	0,10	—
273	362767,58	2282365,99	Геодезический метод	0,10	—
274	362778,25	2282285,91	Геодезический метод	0,10	—
275	362788,60	2282204,87	Геодезический метод	0,10	—
276	362799,11	2282123,51	Геодезический метод	0,10	—
277	362809,91	2282038,96	Геодезический метод	0,10	—
278	362820,08	2281959,54	Геодезический метод	0,10	—
279	362830,82	2281879,37	Геодезический метод	0,10	—
280	362841,34	2281799,53	Геодезический метод	0,10	—
281	362851,76	2281718,79	Геодезический метод	0,10	—
282	362862,19	2281639,31	Геодезический метод	0,10	—
283	362873,03	2281559,33	Геодезический метод	0,10	—
284	362883,95	2281478,90	Геодезический метод	0,10	—

ГРАФИЧЕСКОЕ ОПИСАНИЕ

местоположения границ публичного сервитута в отношении земель и земельных участков в целях эксплуатации существующего линейного объекта системы электроснабжения регионального значения «Воздушная линия ВЛ 35 кВ, Л 569 "Курская-2 - Эдиссея"» и его неотъемлемых технологических частей

(наименование объекта, местоположение границ которого описано)

Сведения о местоположении границ объекта

1	2	3	4	5	6
285	362893,74	2281397,77	Геодезический метод	0,10	—
286	362904,12	2281316,85	Геодезический метод	0,10	—
287	362915,09	2281234,58	Геодезический метод	0,10	—
288	362925,55	2281153,02	Геодезический метод	0,10	—
289	362935,91	2281073,47	Геодезический метод	0,10	—
290	362947,25	2280987,50	Геодезический метод	0,10	—
291	362955,76	2280908,06	Геодезический метод	0,10	—
292	362955,78	2280907,95	Геодезический метод	0,10	—
293	362968,49	2280829,90	Геодезический метод	0,10	—
294	362979,16	2280750,91	Геодезический метод	0,10	—
295	362989,55	2280672,79	Геодезический метод	0,10	—
296	363000,02	2280594,08	Геодезический метод	0,10	—
297	363010,40	2280515,04	Геодезический метод	0,10	—
298	363021,08	2280436,10	Геодезический метод	0,10	—
299	363031,52	2280357,27	Геодезический метод	0,10	—
300	363042,16	2280278,06	Геодезический метод	0,10	—
301	363052,91	2280196,90	Геодезический метод	0,10	—
302	363063,80	2280115,49	Геодезический метод	0,10	—
303	363074,52	2280034,63	Геодезический метод	0,10	—
304	363085,17	2279954,50	Геодезический метод	0,10	—
305	363096,13	2279872,86	Геодезический метод	0,10	—
306	363106,71	2279793,19	Геодезический метод	0,10	—
307	363117,15	2279715,08	Геодезический метод	0,10	—
308	363127,73	2279634,87	Геодезический метод	0,10	—

ГРАФИЧЕСКОЕ ОПИСАНИЕ

местоположения границ публичного сервитута в отношении земель и земельных участков в целях эксплуатации существующего линейного объекта системы электроснабжения регионального значения «Воздушная линия ВЛ 35 кВ, Л 569 "Курская-2 - Эдиссея"» и его неотъемлемых технологических частей

(наименование объекта, местоположение границ которого описано)

Сведения о местоположении границ объекта

1	2	3	4	5	6
309	363138,29	2279555,47	Геодезический метод	0,10	—
310	363148,92	2279475,74	Геодезический метод	0,10	—
311	363159,40	2279396,29	Геодезический метод	0,10	—
312	363170,55	2279313,01	Геодезический метод	0,10	—
313	363181,26	2279232,01	Геодезический метод	0,10	—
314	363191,93	2279151,78	Геодезический метод	0,10	—
315	363202,50	2279073,43	Геодезический метод	0,10	—
316	363213,04	2278993,05	Геодезический метод	0,10	—
317	363223,74	2278912,66	Геодезический метод	0,10	—
318	363234,53	2278832,21	Геодезический метод	0,10	—
319	363245,51	2278751,77	Геодезический метод	0,10	—
320	363252,72	2278693,46	Геодезический метод	0,10	—
321	363250,65	2278692,91	Геодезический метод	0,10	—
322	363245,16	2278687,42	Геодезический метод	0,10	—
323	363243,15	2278679,92	Геодезический метод	0,10	—
324	363245,16	2278672,42	Геодезический метод	0,10	—
325	363250,65	2278666,93	Геодезический метод	0,10	—
326	363258,15	2278664,92	Геодезический метод	0,10	—
327	363259,90	2278665,39	Геодезический метод	0,10	—
328	363302,44	2278560,33	Геодезический метод	0,10	—
329	363302,56	2278560,08	Геодезический метод	0,10	—
330	363303,07	2278559,49	Геодезический метод	0,10	—
331	363368,34	2278509,29	Геодезический метод	0,10	—
332	363448,08	2278444,36	Геодезический метод	0,10	—

ГРАФИЧЕСКОЕ ОПИСАНИЕ

местоположения границ публичного сервитута в отношении земель и земельных участков в целях эксплуатации существующего линейного объекта системы электроснабжения регионального значения «Воздушная линия ВЛ 35 кВ, Л 569 "Курская-2 - Эдиссея"» и его неотъемлемых технологических частей

(наименование объекта, местоположение границ которого описано)

Сведения о местоположении границ объекта

1	2	3	4	5	6
333	363449,34	2278443,91	Геодезический метод	0,10	—
334	363550,80	2278445,06	Геодезический метод	0,10	—
335	363653,60	2278444,98	Геодезический метод	0,10	—
336	363756,20	2278445,23	Геодезический метод	0,10	—
337	363858,78	2278444,92	Геодезический метод	0,10	—
338	363952,42	2278444,30	Геодезический метод	0,10	—
339	363982,72	2278409,69	Геодезический метод	0,10	—
340	364025,98	2278359,01	Геодезический метод	0,10	—
341	364074,50	2278301,68	Геодезический метод	0,10	—
342	364122,19	2278245,14	Геодезический метод	0,10	—
343	364171,20	2278186,88	Геодезический метод	0,10	—
344	364218,40	2278130,93	Геодезический метод	0,10	—
345	364267,52	2278073,47	Геодезический метод	0,10	—
346	364339,75	2277987,43	Геодезический метод	0,10	—
347	364391,85	2277925,81	Геодезический метод	0,10	—
348	364442,10	2277866,39	Геодезический метод	0,10	—
349	364493,18	2277807,54	Геодезический метод	0,10	—
350	364543,08	2277745,36	Геодезический метод	0,10	—
351	364544,64	2277744,61	Геодезический метод	0,10	—
352	364547,42	2277744,61	Геодезический метод	0,10	—
353	364548,25	2277744,79	Геодезический метод	0,10	—
354	364610,53	2277773,28	Геодезический метод	0,10	—
355	364677,49	2277803,18	Геодезический метод	0,10	—
356	364745,98	2277833,91	Геодезический метод	0,10	—

ГРАФИЧЕСКОЕ ОПИСАНИЕ

местоположения границ публичного сервитута в отношении земель и земельных участков в целях эксплуатации существующего линейного объекта системы электроснабжения регионального значения «Воздушная линия ВЛ 35 кВ, Л 569 "Курская-2 - Эдиссея"» и его неотъемлемых технологических частей

(наименование объекта, местоположение границ которого описано)

Сведения о местоположении границ объекта

1	2	3	4	5	6
357	364805,15	2277860,28	Геодезический метод	0,10	—
358	364875,43	2277891,34	Геодезический метод	0,10	—
359	364933,42	2277918,19	Геодезический метод	0,10	—
360	364996,14	2277945,72	Геодезический метод	0,10	—
361	365054,18	2277971,66	Геодезический метод	0,10	—
362	365118,84	2278000,60	Геодезический метод	0,10	—
363	365187,30	2278031,36	Геодезический метод	0,10	—
364	365252,37	2278060,57	Геодезический метод	0,10	—
365	365314,44	2278089,62	Геодезический метод	0,10	—
366	365377,83	2278116,82	Геодезический метод	0,10	—
367	365441,00	2278145,56	Геодезический метод	0,10	—
368	365509,03	2278175,60	Геодезический метод	0,10	—
369	365573,76	2278204,82	Геодезический метод	0,10	—
370	365632,40	2278230,98	Геодезический метод	0,10	—
371	365722,38	2278253,58	Геодезический метод	0,10	—
372	365779,17	2278267,38	Геодезический метод	0,10	—
373	365880,27	2278292,11	Геодезический метод	0,10	—
374	365957,89	2278311,25	Геодезический метод	0,10	—
375	366054,51	2278335,13	Геодезический метод	0,10	—
376	366100,49	2278343,80	Геодезический метод	0,10	—
377	366178,66	2278327,37	Геодезический метод	0,10	—
378	366245,65	2278311,11	Геодезический метод	0,10	—
379	366327,24	2278291,32	Геодезический метод	0,10	—
380	366403,37	2278272,48	Геодезический метод	0,10	—

ГРАФИЧЕСКОЕ ОПИСАНИЕ

местоположения границ публичного сервитута в отношении земель и земельных участков в целях эксплуатации существующего линейного объекта системы электроснабжения регионального значения «Воздушная линия ВЛ 35 кВ, Л 569 "Курская-2 - Эдиссея"» и его неотъемлемых технологических частей

(наименование объекта, местоположение границ которого описано)

Сведения о местоположении границ объекта

1	2	3	4	5	6
381	366403,85	2278272,42	Геодезический метод	0,10	—
382	366404,85	2278272,69	Геодезический метод	0,10	—
383	366469,82	2278310,25	Геодезический метод	0,10	—
384	366533,44	2278345,31	Геодезический метод	0,10	—
385	366534,20	2278346,06	Геодезический метод	0,10	—
386	366534,43	2278346,65	Геодезический метод	0,10	—
387	366551,78	2278429,03	Геодезический метод	0,10	—
388	366571,93	2278510,71	Геодезический метод	0,10	—
389	366571,99	2278511,27	Геодезический метод	0,10	—
390	366570,98	2278537,67	Геодезический метод	0,10	—
1	366570,71	2278538,59	Геодезический метод	0,10	—

3. Сведения о характерных точках части (частей) границы объекта

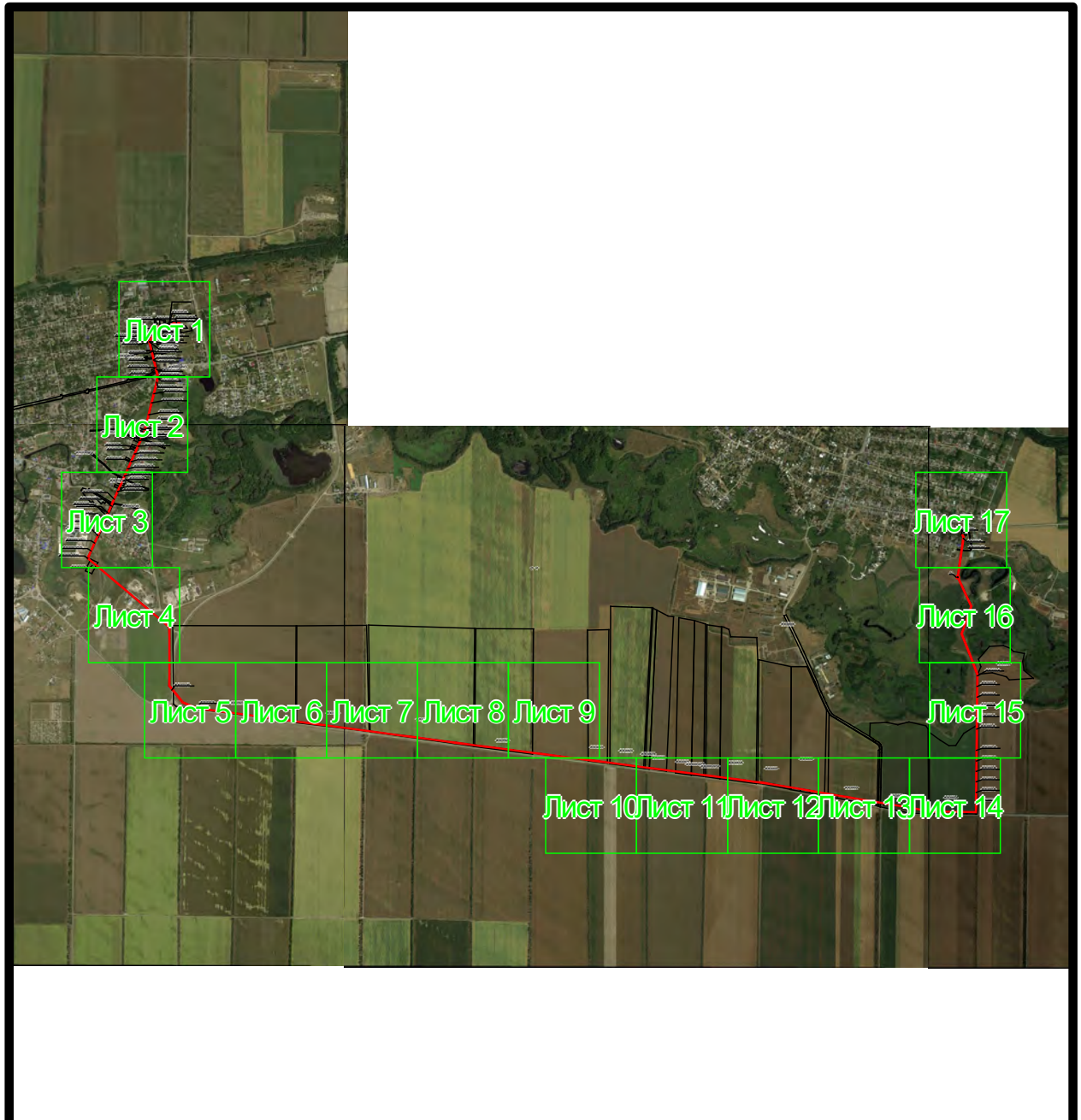
Обозначение характерных точек части границы	Координаты, м		Метод определения координат характерной точки	Средняя квадратическая погрешность положения характерной точки (M_t), м	Описание обозначения точки на местности (при наличии)
	X	Y			
1	2	3	4	5	6
Часть № —	—	—	—	—	—

ГРАФИЧЕСКОЕ ОПИСАНИЕ

местоположения границ публичного сервитута в отношении земель и земельных участков в целях эксплуатации существующего линейного объекта системы электроснабжения регионального значения «Воздушная линия ВЛ 35 кВ, Л 569 "Курская-2 - Эдиссея"» и его неотъемлемых технологических частей
(наименование объекта, местоположение границ которого описано)

Схема расположения границ публичного сервитута

Основной лист



Масштаб 1: 51403

Используемые условные знаки и обозначения:

 – область выносного листа,

23 – номер выносного листа.

Остальные используемые условные знаки и обозначения приведены на отдельной странице в конце раздела.

Подпись  Данильченко Ю. А. Дата 18 ноября 2023 г.

Место для оттиска печати (при наличии) лица, составившего описание местоположения границ объекта

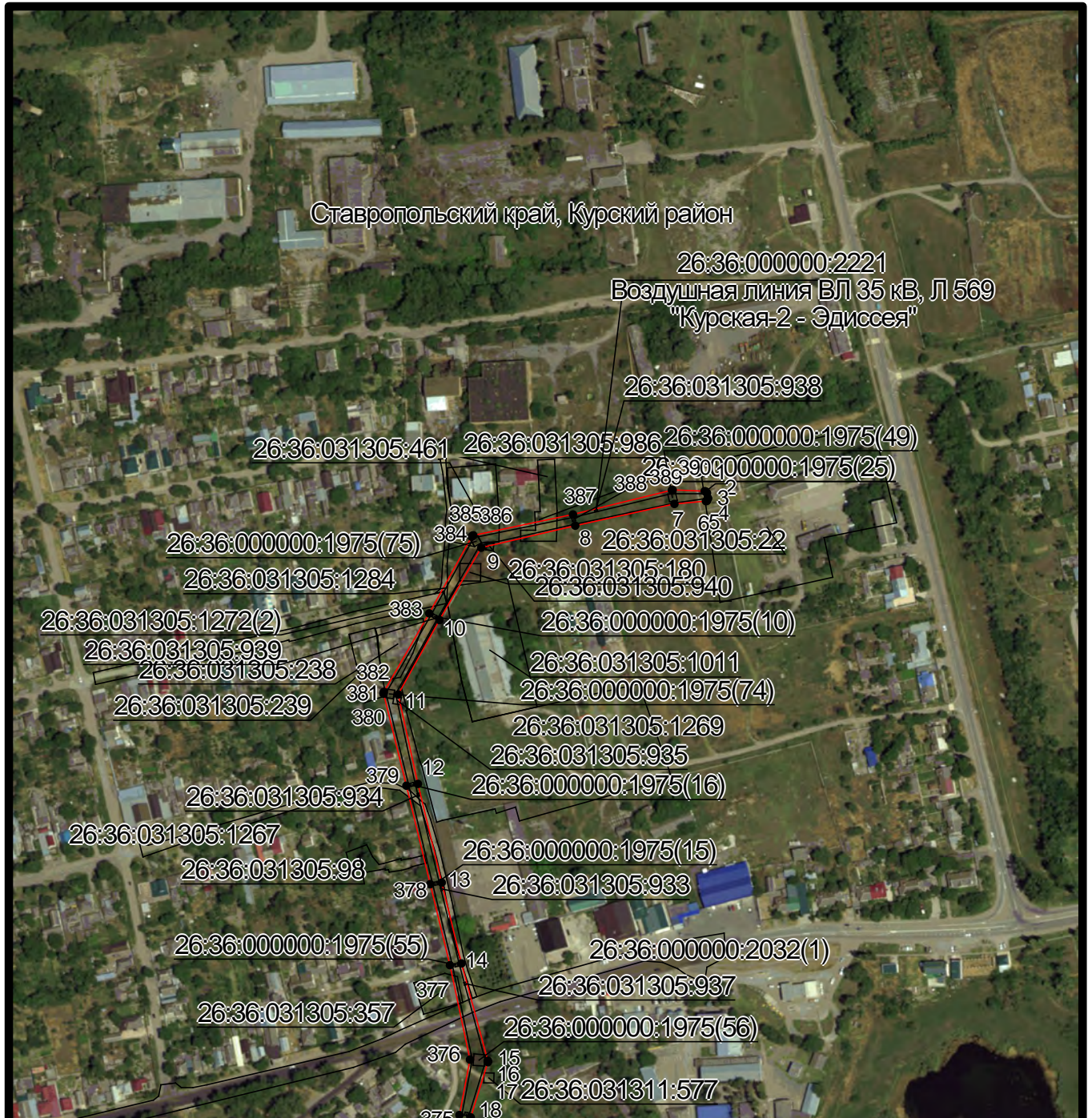


ГРАФИЧЕСКОЕ ОПИСАНИЕ

местоположения границ публичного сервитута в отношении земель и земельных участков в целях эксплуатации существующего линейного объекта системы электроснабжения регионального значения «Воздушная линия ВЛ 35 кВ, Л 569 "Курская-2 - Эдиссея"» и его неотъемлемых технологических частей
(наименование объекта, местоположение границ которого описано)

Схема расположения границ публичного сервитута

Выносной лист №1



Масштаб 1:5000

Используемые условные знаки и обозначения приведены на отдельной странице в конце раздела.

Подпись: *Данильченко Ю. А.* Дата 18 ноября 2023 г.

Место для оттиска печати (при наличии) лица, составившего описание местоположения границ объекта

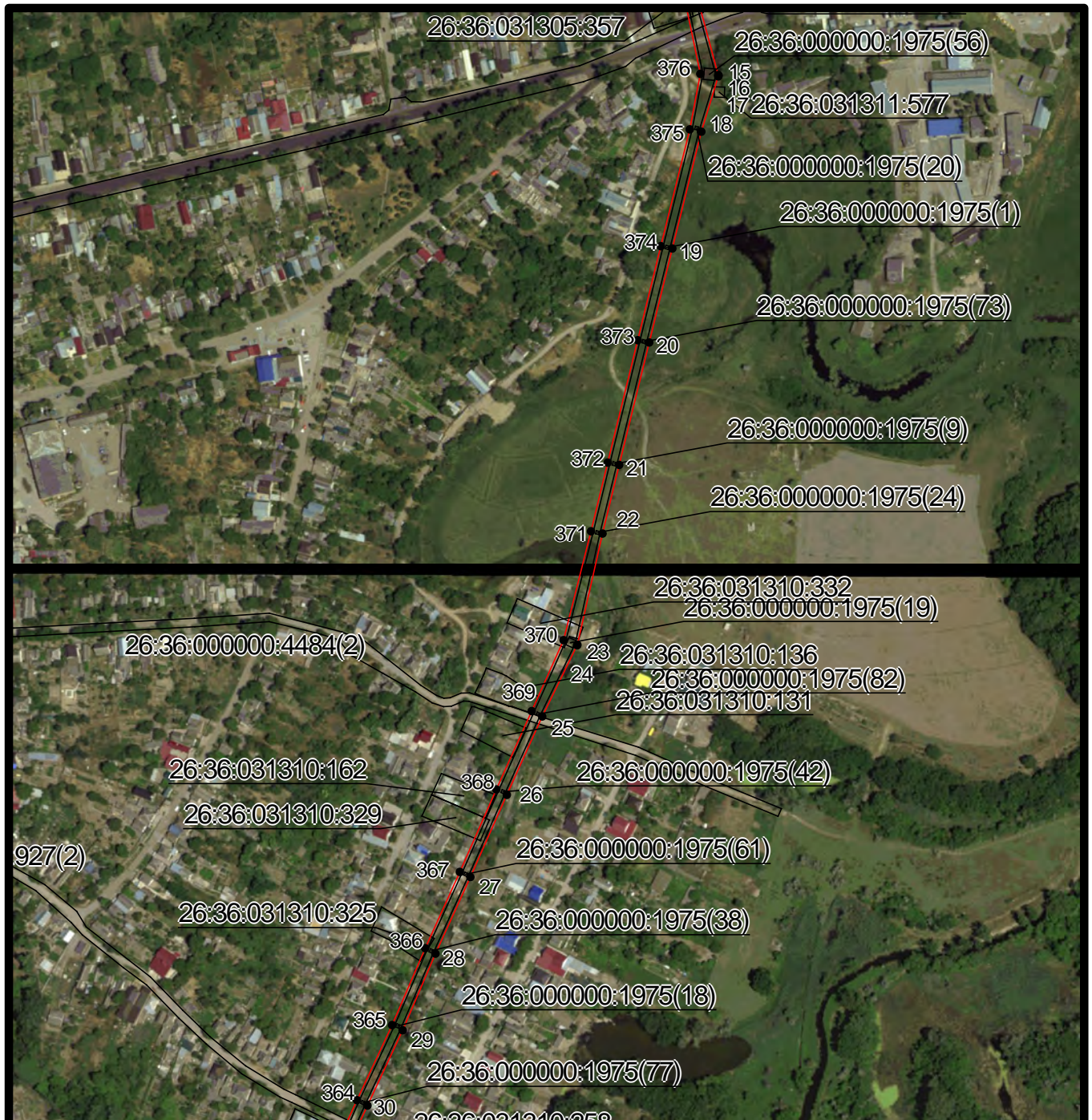


ГРАФИЧЕСКОЕ ОПИСАНИЕ

местоположения границ публичного сервитута в отношении земель и земельных участков в целях эксплуатации существующего линейного объекта системы электроснабжения регионального значения «Воздушная линия ВЛ 35 кВ, Л 569 "Курская-2 - Эдиссея"» и его неотъемлемых технологических частей
(наименование объекта, местоположение границ которого описано)

Схема расположения границ публичного сервитута

Выносной лист №2



Масштаб 1:5000

Используемые условные знаки и обозначения приведены на отдельной странице в конце раздела.

Подпись: *Данильченко Ю. А.* Дата 18 ноября 2023 г.

Место для оттиска печати (при наличии) лица, составившего описание местоположения границ объекта



ГРАФИЧЕСКОЕ ОПИСАНИЕ

местоположения границ публичного сервитута в отношении земель и земельных участков в целях эксплуатации существующего линейного объекта системы электроснабжения регионального значения «Воздушная линия ВЛ 35 кВ, Л 569 "Курская-2 - Эдиссея"» и его неотъемлемых технологических частей
(наименование объекта, местоположение границ которого описано)

Схема расположения границ публичного сервитута

Выносной лист №3



Масштаб 1:5000

Используемые условные знаки и обозначения приведены на отдельной странице в конце раздела.

Подпись: *Данильченко Ю. А.* Дата 18 ноября 2023 г.

Место для оттиска печати (при наличии) лица, составившего описание местоположения границ объекта



ГРАФИЧЕСКОЕ ОПИСАНИЕ

местоположения границ публичного сервитута в отношении земель и земельных участков в целях эксплуатации существующего линейного объекта системы электроснабжения регионального значения «Воздушная линия ВЛ 35 кВ, Л 569 "Курская-2 - Эдиссея"» и его неотъемлемых технологических частей
(наименование объекта, местоположение границ которого описано)

Схема расположения границ публичного сервитута

Выносной лист №4



Масштаб 1:5000

Используемые условные знаки и обозначения приведены на отдельной странице в конце раздела.

Подпись: *Данильченко Ю. А.* Дата 18 ноября 2023 г.

Место для оттиска печати (при наличии) лица, составившего описание местоположения границ объекта



ГРАФИЧЕСКОЕ ОПИСАНИЕ

местоположения границ публичного сервитута в отношении земель и земельных участков в целях эксплуатации существующего линейного объекта системы электроснабжения регионального значения «Воздушная линия ВЛ 35 кВ, Л 569 "Курская-2 - Эдиссея"» и его неотъемлемых технологических частей
(наименование объекта, местоположение границ которого описано)

Схема расположения границ публичного сервитута

Выносной лист №5



Масштаб 1:5000

Используемые условные знаки и обозначения приведены на отдельной странице в конце раздела.

Подпись: *Данильченко Ю. А.* Дата 18 ноября 2023 г.

Место для оттиска печати (при наличии) лица, составившего описание местоположения границ объекта

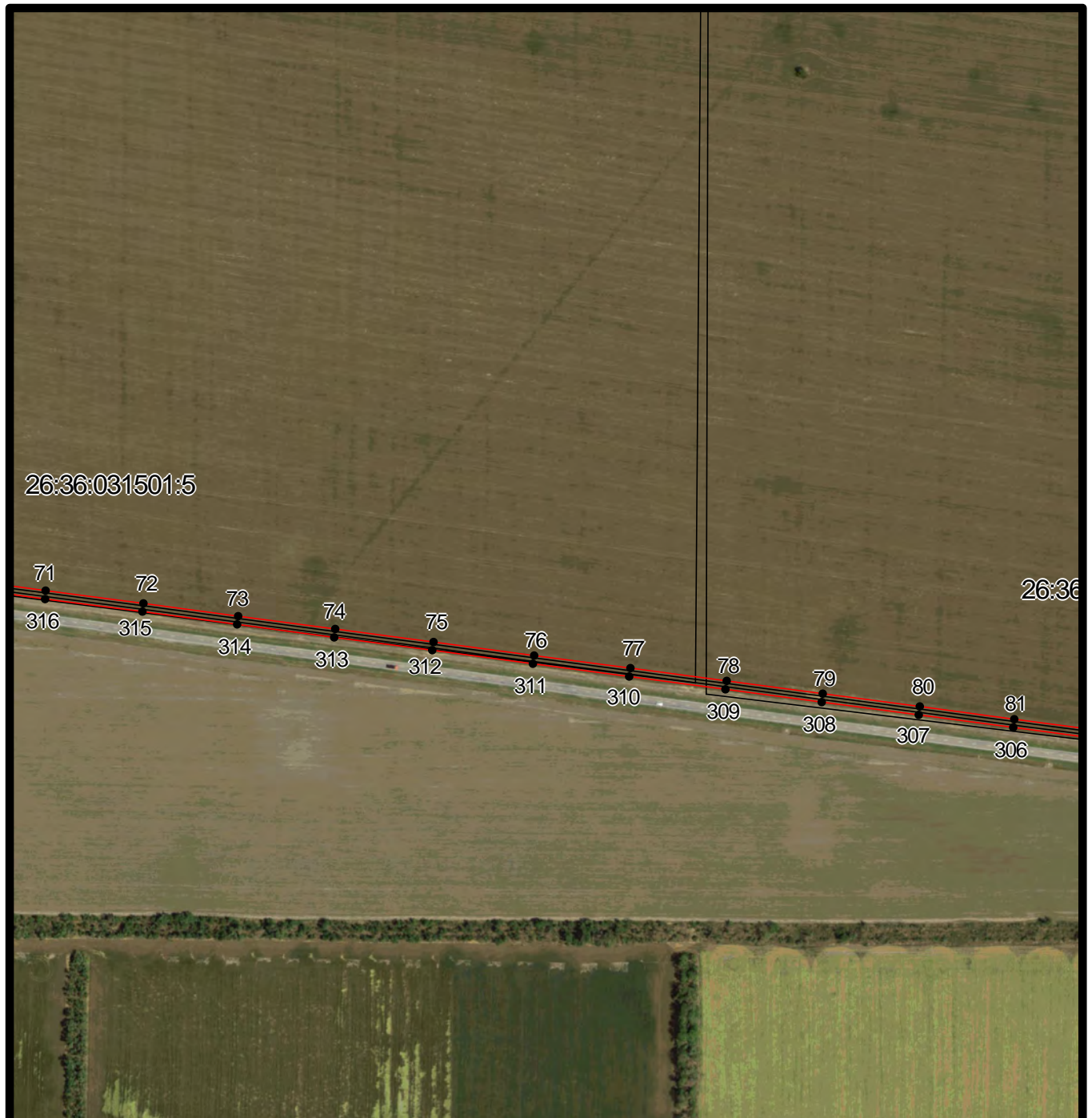


ГРАФИЧЕСКОЕ ОПИСАНИЕ

местоположения границ публичного сервитута в отношении земель и земельных участков в целях эксплуатации существующего линейного объекта системы электроснабжения регионального значения «Воздушная линия ВЛ 35 кВ, Л 569 "Курская-2 - Эдиссея"» и его неотъемлемых технологических частей
(наименование объекта, местоположение границ которого описано)

Схема расположения границ публичного сервитута

Выносной лист №6



Масштаб 1:5000

Используемые условные знаки и обозначения приведены на отдельной странице в конце раздела.

Подпись: *Данильченко Ю. А.* Дата 18 ноября 2023 г.

Место для оттиска печати (при наличии) лица, составившего описание местоположения границ объекта



ГРАФИЧЕСКОЕ ОПИСАНИЕ

местоположения границ публичного сервитута в отношении земель и земельных участков в целях эксплуатации существующего линейного объекта системы электроснабжения регионального значения «Воздушная линия ВЛ 35 кВ, Л 569 "Курская-2 - Эдиссея"» и его неотъемлемых технологических частей
(наименование объекта, местоположение границ которого описано)

Схема расположения границ публичного сервитута

Выносной лист №7



Масштаб 1:5000

Используемые условные знаки и обозначения приведены на отдельной странице в конце раздела.

Подпись: *Данильченко Ю. А.* Дата 18 ноября 2023 г.

Место для оттиска печати (при наличии) лица, составившего описание местоположения границ объекта

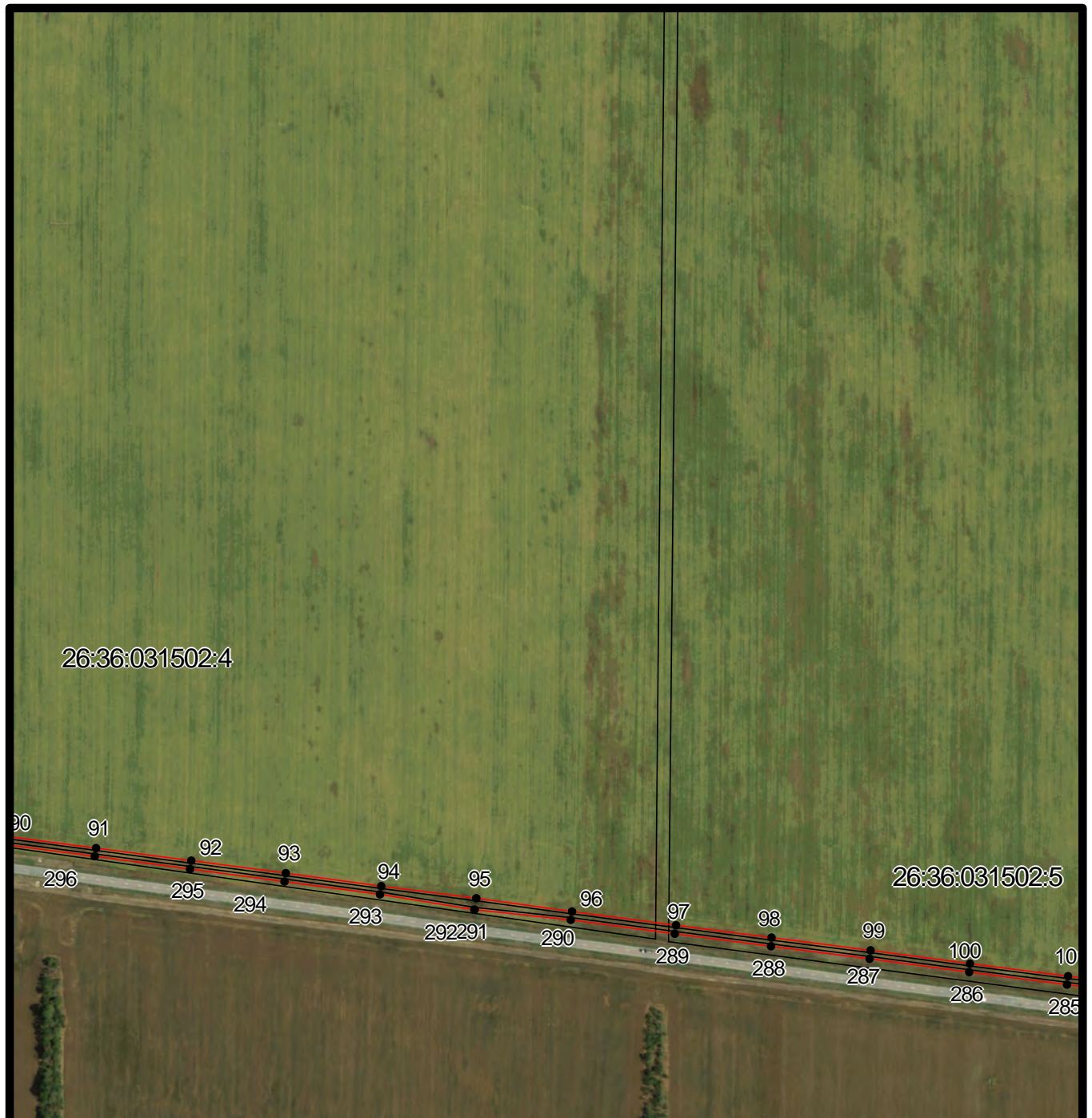


ГРАФИЧЕСКОЕ ОПИСАНИЕ

местоположения границ публичного сервитута в отношении земель и земельных участков в целях эксплуатации существующего линейного объекта системы электроснабжения регионального значения «Воздушная линия ВЛ 35 кВ, Л 569 "Курская-2 - Эдиссея"» и его неотъемлемых технологических частей
(наименование объекта, местоположение границ которого описано)

Схема расположения границ публичного сервитута

Выносной лист №8



Масштаб 1:5000

Используемые условные знаки и обозначения приведены на отдельной странице в конце раздела.

Подпись: *Данильченко Ю. А.* Дата 18 ноября 2023 г.

Место для оттиска печати (при наличии) лица, составившего описание местоположения границ объекта

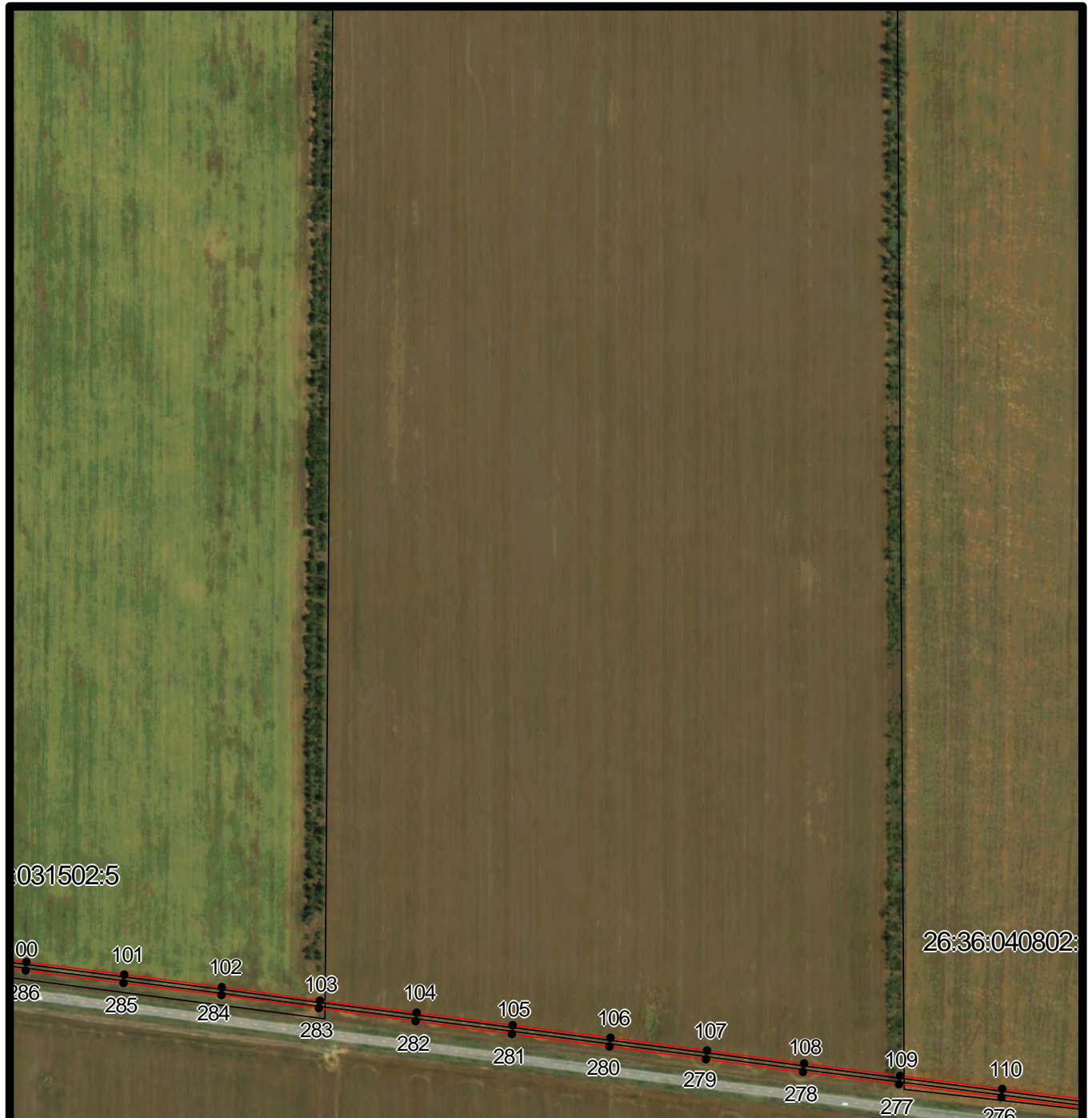


ГРАФИЧЕСКОЕ ОПИСАНИЕ

местоположения границ публичного сервитута в отношении земель и земельных участков в целях эксплуатации существующего линейного объекта системы электроснабжения регионального значения «Воздушная линия ВЛ 35 кВ, Л 569 "Курская-2 - Эдиссея"» и его неотъемлемых технологических частей
(наименование объекта, местоположение границ которого описано)

Схема расположения границ публичного сервитута

Выносной лист №9



Масштаб 1:5000

Используемые условные знаки и обозначения приведены на отдельной странице в конце раздела.

Подпись: *Данильченко Ю. А.* Дата 18 ноября 2023 г.

Место для оттиска печати (при наличии) лица, составившего описание местоположения границ объекта



ГРАФИЧЕСКОЕ ОПИСАНИЕ

местоположения границ публичного сервитута в отношении земель и земельных участков в целях эксплуатации существующего линейного объекта системы электроснабжения регионального значения «Воздушная линия ВЛ 35 кВ, Л 569 "Курская-2 - Эдиссея"» и его неотъемлемых технологических частей
(наименование объекта, местоположение границ которого описано)

Схема расположения границ публичного сервитута

Выносной лист №10



Масштаб 1:5000

Используемые условные знаки и обозначения приведены на отдельной странице в конце раздела.

Подпись: *Данильченко Ю. А.* Дата 18 ноября 2023 г.

Место для оттиска печати (при наличии) лица, составившего описание местоположения границ объекта

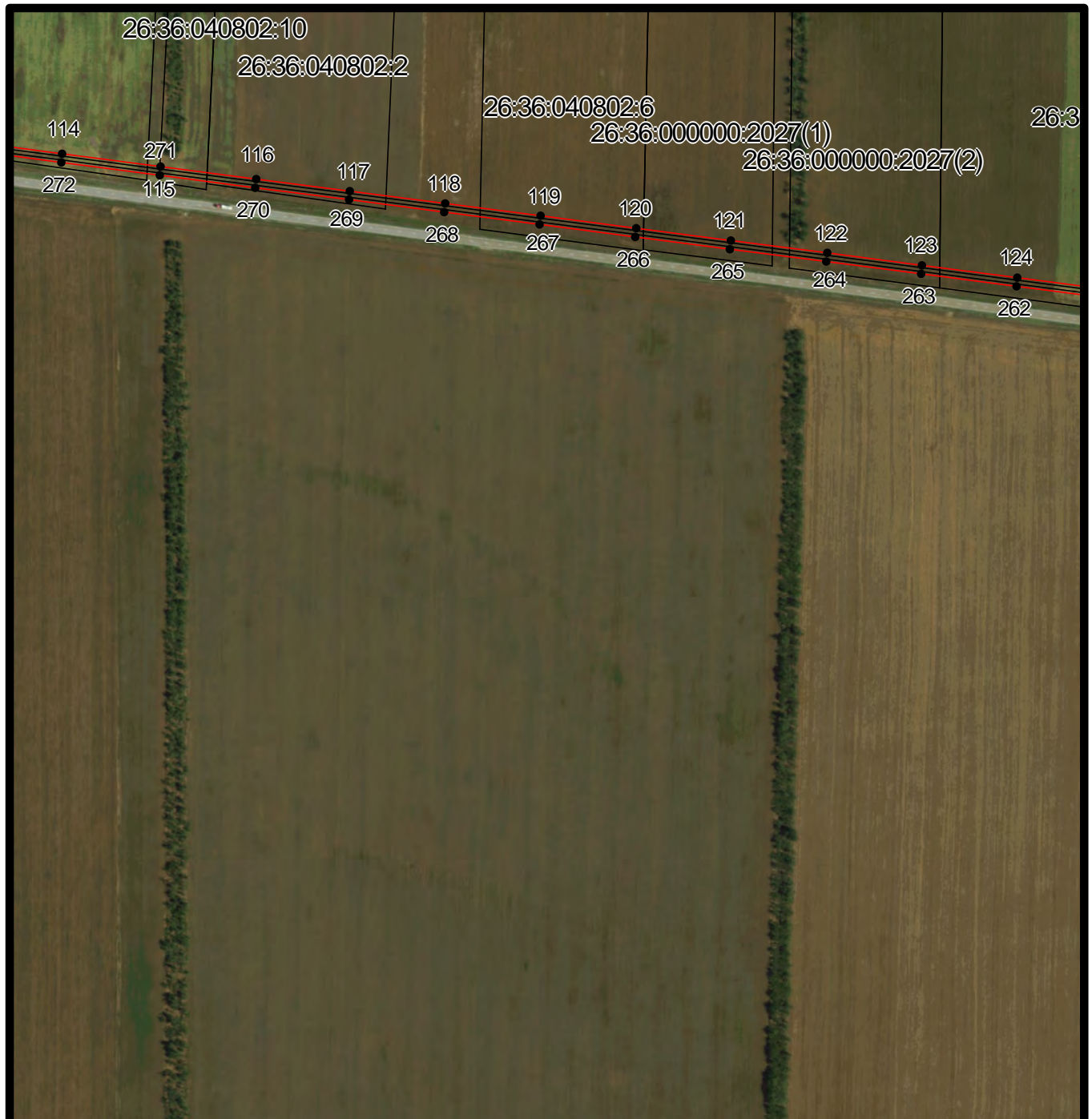


ГРАФИЧЕСКОЕ ОПИСАНИЕ

местоположения границ публичного сервитута в отношении земель и земельных участков в целях эксплуатации существующего линейного объекта системы электроснабжения регионального значения «Воздушная линия ВЛ 35 кВ, Л 569 "Курская-2 - Эдиссея"» и его неотъемлемых технологических частей
(наименование объекта, местоположение границ которого описано)

Схема расположения границ публичного сервитута

Выносной лист №11



Масштаб 1:5000

Используемые условные знаки и обозначения приведены на отдельной странице в конце раздела.

Подпись: *Данильченко Ю. А.* Дата 18 ноября 2023 г.

Место для оттиска печати (при наличии) лица, составившего описание местоположения границ объекта



ГРАФИЧЕСКОЕ ОПИСАНИЕ

местоположения границ публичного сервитута в отношении земель и земельных участков в целях эксплуатации существующего линейного объекта системы электроснабжения регионального значения «Воздушная линия ВЛ 35 кВ, Л 569 "Курская-2 - Эдиссея"» и его неотъемлемых технологических частей
(наименование объекта, местоположение границ которого описано)

Схема расположения границ публичного сервитута

Выносной лист №12



Масштаб 1:5000

Используемые условные знаки и обозначения приведены на отдельной странице в конце раздела.

Подпись: *Данильченко Ю. А.* Дата 18 ноября 2023 г.

Место для оттиска печати (при наличии) лица, составившего описание местоположения границ объекта



ГРАФИЧЕСКОЕ ОПИСАНИЕ

местоположения границ публичного сервитута в отношении земель и земельных участков в целях эксплуатации существующего линейного объекта системы электроснабжения регионального значения «Воздушная линия ВЛ 35 кВ, Л 569 "Курская-2 - Эдиссея"» и его неотъемлемых технологических частей
(наименование объекта, местоположение границ которого описано)

Схема расположения границ публичного сервитута

Выносной лист №13



Масштаб 1:5000

Используемые условные знаки и обозначения приведены на отдельной странице в конце раздела.

Подпись: *Данильченко Ю. А.* Дата 18 ноября 2023 г.

Место для оттиска печати (при наличии) лица, составившего описание местоположения границ объекта

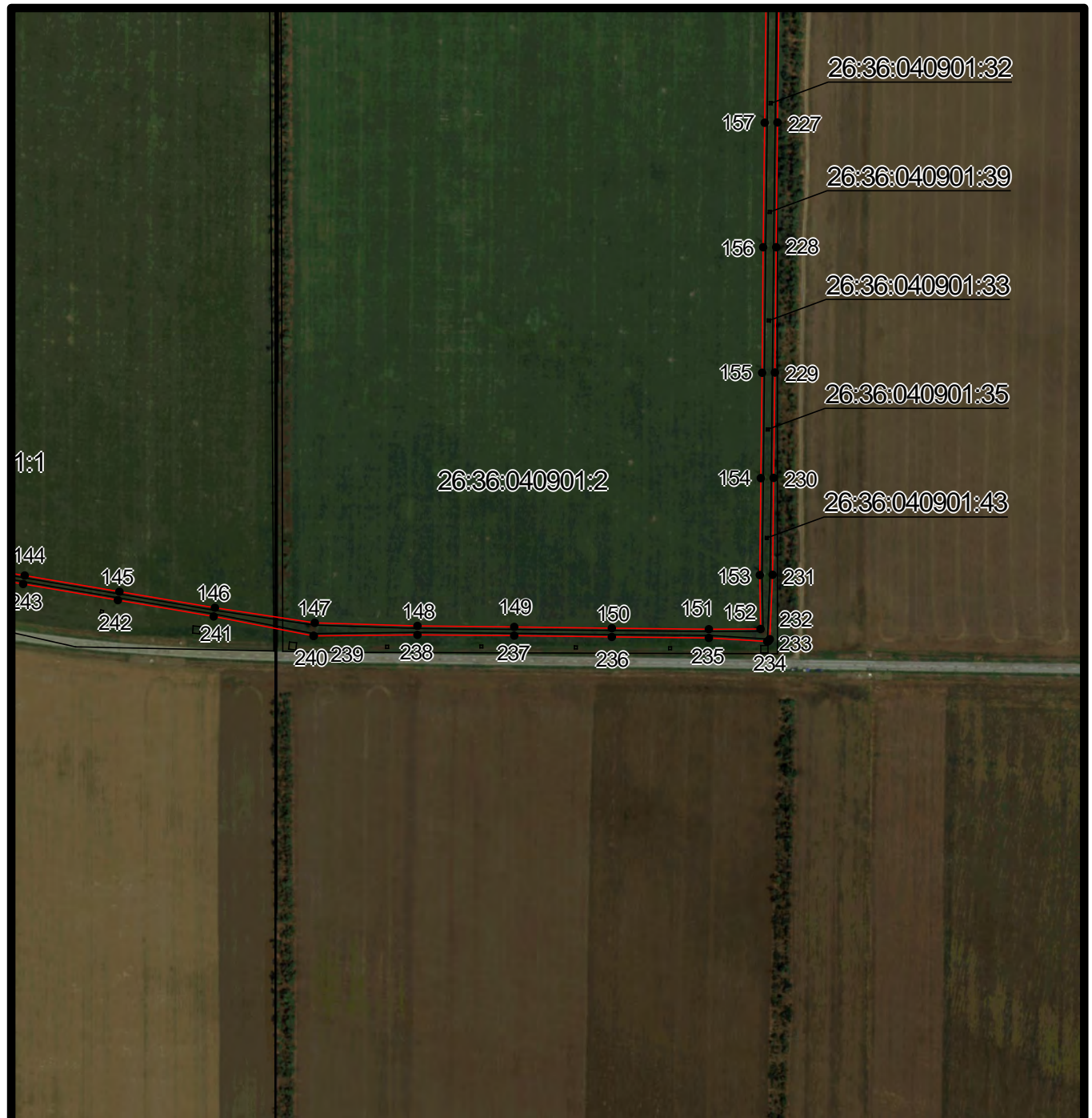


ГРАФИЧЕСКОЕ ОПИСАНИЕ

местоположения границ публичного сервитута в отношении земель и земельных участков в целях эксплуатации существующего линейного объекта системы электроснабжения регионального значения «Воздушная линия ВЛ 35 кВ, Л 569 "Курская-2 - Эдиссея"» и его неотъемлемых технологических частей
(наименование объекта, местоположение границ которого описано)

Схема расположения границ публичного сервитута

Выносной лист №14



Масштаб 1:5000

Используемые условные знаки и обозначения приведены на отдельной странице в конце раздела.

Подпись: *Данильченко Ю. А.* Дата 18 ноября 2023 г.

Место для оттиска печати (при наличии) лица, составившего описание местоположения границ объекта

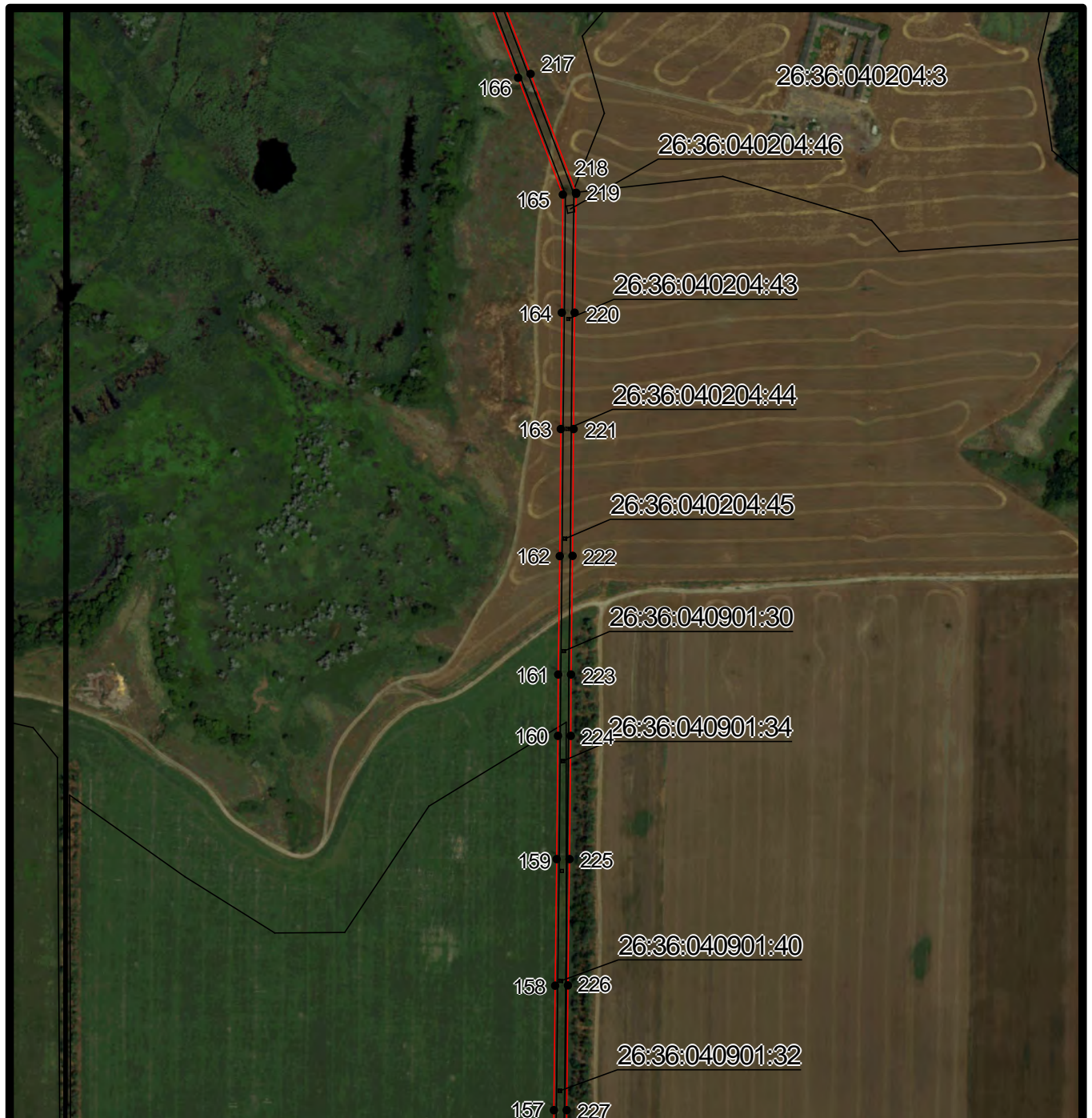


ГРАФИЧЕСКОЕ ОПИСАНИЕ

местоположения границ публичного сервитута в отношении земель и земельных участков в целях эксплуатации существующего линейного объекта системы электроснабжения регионального значения «Воздушная линия ВЛ 35 кВ, Л 569 "Курская-2 - Эдиссея"» и его неотъемлемых технологических частей
(наименование объекта, местоположение границ которого описано)

Схема расположения границ публичного сервитута

Выносной лист №15



Масштаб 1:5000

Используемые условные знаки и обозначения приведены на отдельной странице в конце раздела.

Подпись: *Данильченко Ю. А.* Дата 18 ноября 2023 г.

Место для оттиска печати (при наличии) лица, составившего описание местоположения границ объекта



ГРАФИЧЕСКОЕ ОПИСАНИЕ

местоположения границ публичного сервитута в отношении земель и земельных участков в целях эксплуатации существующего линейного объекта системы электроснабжения регионального значения «Воздушная линия ВЛ 35 кВ, Л 569 "Курская-2 - Эдиссея"» и его неотъемлемых технологических частей
(наименование объекта, местоположение границ которого описано)

Схема расположения границ публичного сервитута

Выносной лист №16



Масштаб 1:5000

Используемые условные знаки и обозначения приведены на отдельной странице в конце раздела.

Подпись: *Данильченко Ю. А.* Дата 18 ноября 2023 г.

Место для оттиска печати (при наличии) лица, составившего описание местоположения границ объекта



ГРАФИЧЕСКОЕ ОПИСАНИЕ

местоположения границ публичного сервитута в отношении земель и земельных участков в целях эксплуатации существующего линейного объекта системы электроснабжения регионального значения «Воздушная линия ВЛ 35 кВ, Л 569 "Курская-2 - Эдиссея"» и его неотъемлемых технологических частей
(наименование объекта, местоположение границ которого описано)

Схема расположения границ публичного сервитута

Выносной лист №17



Масштаб 1:5000

Используемые условные знаки и обозначения приведены на отдельной странице в конце раздела.

Подпись: *Данильченко Ю. А.* Дата 18 ноября 2023 г.

Место для оттиска печати (при наличии) лица, составившего описание местоположения границ объекта







ГРАФИЧЕСКОЕ ОПИСАНИЕ

местоположения границ публичного сервитута в отношении земель и земельных участков в целях эксплуатации существующего линейного объекта системы электроснабжения регионального значения «Воздушная линия ВЛ 35 кВ, Л 569 "Курская-2 - Эдиссея"» и его неотъемлемых технологических частей
(наименование объекта, местоположение границ которого описано)

Схема расположения границ публичного сервитута

Используемые условные знаки и обозначения:

-  – граница публичного сервитута,
-  – граница кадастрового квартала,
- 26:36:010301:49 — кадастровый номер земельного участка/объекта капитального строительства,
- Воздушная линия
ВЛ 35 кВ, Л 569
"Курская-2 -
Эдиссея" – наименование сооружения ПАО «Россети Северный Кавказ», по сведениям ЕГРН,
-  – характерная точка границ публичного сервитута,
-  – установленная граница муниципального образования.

