

ГРАФИЧЕСКОЕ ОПИСАНИЕ

местоположения границ публичного сервитута в отношении земель и земельных участков в целях эксплуатации существующего линейного объекта системы электроснабжения регионального значения «Воздушная линия ВЛ 35 кВ Л 533 "Графская-Троицкая СО АССР"» и его неотъемлемых технологических частей
(наименование объекта, местоположение границ которого описано)

Сведения об объекте

№ п/п	Характеристики объекта	Описание характеристик
1	2	3
1	Местоположение объекта	Ставропольский край, р-н Курский
2	Площадь объекта ± величина погрешности определения площади ($P \pm \Delta P$)	40923±71 кв.м
3	Иные характеристики объекта	Публичный сервитут в отношении земель и земельных участков в целях эксплуатации существующего линейного объекта системы электроснабжения регионального значения «Воздушная линия ВЛ 35 кВ Л 533 "Графская-Троицкая СО АССР"» и его неотъемлемых технологических частей, сроком на 49 лет в интересах публичного акционерного общества «Россети Северный Кавказ». Почтовый адрес ПАО «Россети Северный Кавказ»: Российская Федерация, 357506, Ставропольский край, г. Пятигорск, у. Подстанционная, д. 13 А. Адрес электронной почты ПАО «Россети Северный Кавказ»: info@rossetisk.ru

ГРАФИЧЕСКОЕ ОПИСАНИЕ

местоположения границ публичного сервитута в отношении земель и земельных участков в целях эксплуатации существующего линейного объекта системы электроснабжения регионального значения «Воздушная линия ВЛ 35 кВ Л 533 "Графская-Троицкая СО АССР"» и его неотъемлемых технологических частей

(наименование объекта, местоположение границ которого описано)

Сведения о местоположении границ объекта

1. Система координат *МСК-26 от СК-95, зона 2*

2. Сведения о характерных точках границ объекта

Обозначение характерных точек границ	Координаты, м		Метод определения координат характерной точки	Средняя квадратическая погрешность положения характерной точки (M_t), м	Описание обозначения точки на местности (при наличии)
	X	Y			
1	2	3	4	5	6
1	346198,05	2296783,47	Геодезический метод	0,10	—
2	346198,16	2296783,64	Геодезический метод	0,10	—
3	346198,43	2296784,69	Геодезический метод	0,10	—
4	346198,35	2296788,19	Геодезический метод	0,10	—
5	346198,08	2296789,14	Геодезический метод	0,10	—
6	346196,35	2296790,14	Геодезический метод	0,10	—
7	346195,04	2296789,65	Геодезический метод	0,10	—
8	346184,60	2296780,59	Геодезический метод	0,10	—
9	346124,93	2296785,50	Геодезический метод	0,10	—
10	346038,23	2296797,70	Геодезический метод	0,10	—
11	345962,25	2296808,91	Геодезический метод	0,10	—
12	345880,92	2296820,71	Геодезический метод	0,10	—
13	345794,24	2296833,71	Геодезический метод	0,10	—
14	345686,18	2296849,47	Геодезический метод	0,10	—
15	345590,63	2296864,72	Геодезический метод	0,10	—
16	345590,31	2296864,75	Геодезический метод	0,10	—
17	345589,51	2296864,58	Геодезический метод	0,10	—
18	345510,10	2296830,02	Геодезический метод	0,10	—
19	345451,84	2296805,11	Геодезический метод	0,10	—
20	345380,43	2296775,29	Геодезический метод	0,10	—

ГРАФИЧЕСКОЕ ОПИСАНИЕ

местоположения границ публичного сервитута в отношении земель и земельных участков в целях эксплуатации существующего линейного объекта системы электроснабжения регионального значения «Воздушная линия ВЛ 35 кВ Л 533 "Графская-Троицкая СО АССР"» и его неотъемлемых технологических частей

(наименование объекта, местоположение границ которого описано)

Сведения о местоположении границ объекта

1	2	3	4	5	6
21	345308,98	2296744,81	Геодезический метод	0,10	—
22	345240,28	2296716,04	Геодезический метод	0,10	—
23	345178,99	2296690,19	Геодезический метод	0,10	—
24	345121,03	2296665,74	Геодезический метод	0,10	—
25	345052,34	2296638,05	Геодезический метод	0,10	—
26	344995,10	2296612,62	Геодезический метод	0,10	—
27	344925,24	2296583,21	Геодезический метод	0,10	—
28	344855,10	2296553,81	Геодезический метод	0,10	—
29	344781,93	2296522,90	Геодезический метод	0,10	—
30	344708,37	2296491,48	Геодезический метод	0,10	—
31	344642,22	2296463,97	Геодезический метод	0,10	—
32	344576,72	2296436,21	Геодезический метод	0,10	—
33	344516,20	2296410,97	Геодезический метод	0,10	—
34	344459,47	2296386,97	Геодезический метод	0,10	—
35	344380,84	2296356,62	Геодезический метод	0,10	—
36	344314,87	2296354,10	Геодезический метод	0,10	—
37	344241,64	2296353,66	Геодезический метод	0,10	—
38	344158,75	2296352,66	Геодезический метод	0,10	—
39	344080,39	2296351,95	Геодезический метод	0,10	—
40	343999,85	2296351,40	Геодезический метод	0,10	—
41	343920,34	2296350,43	Геодезический метод	0,10	—
42	343857,26	2296350,75	Геодезический метод	0,10	—
43	343789,12	2296349,47	Геодезический метод	0,10	—
44	343710,01	2296348,61	Геодезический метод	0,10	—

ГРАФИЧЕСКОЕ ОПИСАНИЕ

местоположения границ публичного сервитута в отношении земель и земельных участков в целях эксплуатации существующего линейного объекта системы электроснабжения регионального значения «Воздушная линия ВЛ 35 кВ Л 533 "Графская-Троицкая СО АССР"» и его неотъемлемых технологических частей

(наименование объекта, местоположение границ которого описано)

Сведения о местоположении границ объекта

1	2	3	4	5	6
45	343631,05	2296347,97	Геодезический метод	0,10	—
46	343549,83	2296347,07	Геодезический метод	0,10	—
47	343457,13	2296346,27	Геодезический метод	0,10	—
48	343378,17	2296345,54	Геодезический метод	0,10	—
49	343301,34	2296344,58	Геодезический метод	0,10	—
50	343219,75	2296343,55	Геодезический метод	0,10	—
51	343142,44	2296343,16	Геодезический метод	0,10	—
52	343087,82	2296343,79	Геодезический метод	0,10	—
53	343002,64	2296342,41	Геодезический метод	0,10	—
54	342921,35	2296342,48	Геодезический метод	0,10	—
55	342831,52	2296342,16	Геодезический метод	0,10	—
56	342741,05	2296341,27	Геодезический метод	0,10	—
57	342656,48	2296341,39	Геодезический метод	0,10	—
58	342563,25	2296340,66	Геодезический метод	0,10	—
59	342433,65	2296339,70	Геодезический метод	0,10	—
60	342353,30	2296340,07	Геодезический метод	0,10	—
61	342270,48	2296339,42	Геодезический метод	0,10	—
62	342191,71	2296339,17	Геодезический метод	0,10	—
63	342112,11	2296339,07	Геодезический метод	0,10	—
64	342033,96	2296338,01	Геодезический метод	0,10	—
65	341954,32	2296337,67	Геодезический метод	0,10	—
66	341876,79	2296337,48	Геодезический метод	0,10	—
67	341802,47	2296337,48	Геодезический метод	0,10	—
68	341723,61	2296337,24	Геодезический метод	0,10	—

ГРАФИЧЕСКОЕ ОПИСАНИЕ

местоположения границ публичного сервитута в отношении земель и земельных участков в целях эксплуатации существующего линейного объекта системы электроснабжения регионального значения «Воздушная линия ВЛ 35 кВ Л 533 "Графская-Троицкая СО АССР"» и его неотъемлемых технологических частей

(наименование объекта, местоположение границ которого описано)

Сведения о местоположении границ объекта

1	2	3	4	5	6
69	341644,49	2296337,57	Геодезический метод	0,10	—
70	341565,44	2296336,49	Геодезический метод	0,10	—
71	341484,64	2296336,19	Геодезический метод	0,10	—
72	341405,00	2296334,96	Геодезический метод	0,10	—
73	341326,69	2296335,40	Геодезический метод	0,10	—
74	341247,19	2296335,10	Геодезический метод	0,10	—
75	341168,03	2296334,52	Геодезический метод	0,10	—
76	341088,97	2296334,05	Геодезический метод	0,10	—
77	341009,34	2296334,09	Геодезический метод	0,10	—
78	340930,84	2296333,91	Геодезический метод	0,10	—
79	340865,22	2296333,17	Геодезический метод	0,10	—
80	340841,89	2296367,61	Геодезический метод	0,10	—
81	340841,08	2296368,30	Геодезический метод	0,10	—
82	340783,54	2296395,39	Геодезический метод	0,10	—
83	340768,89	2296402,12	Геодезический метод	0,10	—
84	340768,06	2296402,30	Геодезический метод	0,10	—
85	340767,24	2296399,51	Геодезический метод	0,10	—
86	340767,24	2296396,38	Геодезический метод	0,10	—
87	340767,33	2296395,31	Геодезический метод	0,10	—
88	340767,76	2296394,92	Геодезический метод	0,10	—
89	340780,25	2296389,09	Геодезический метод	0,10	—
90	340835,64	2296362,02	Геодезический метод	0,10	—
91	340859,84	2296326,42	Геодезический метод	0,10	—
92	340861,49	2296325,54	Геодезический метод	0,10	—

ГРАФИЧЕСКОЕ ОПИСАНИЕ

местоположения границ публичного сервитута в отношении земель и земельных участков в целях эксплуатации существующего линейного объекта системы электроснабжения регионального значения «Воздушная линия ВЛ 35 кВ Л 533 "Графская-Троицкая СО АССР"» и его неотъемлемых технологических частей

(наименование объекта, местоположение границ которого описано)

Сведения о местоположении границ объекта

1	2	3	4	5	6
93	340930,94	2296326,88	Геодезический метод	0,10	—
94	341009,42	2296327,06	Геодезический метод	0,10	—
95	341089,06	2296327,02	Геодезический метод	0,10	—
96	341168,13	2296327,49	Геодезический метод	0,10	—
97	341247,29	2296328,07	Геодезический метод	0,10	—
98	341326,76	2296328,37	Геодезический метод	0,10	—
99	341405,08	2296327,93	Геодезический метод	0,10	—
100	341484,75	2296329,16	Геодезический метод	0,10	—
101	341565,55	2296329,46	Геодезический метод	0,10	—
102	341644,57	2296330,54	Геодезический метод	0,10	—
103	341723,68	2296330,21	Геодезический метод	0,10	—
104	341802,55	2296330,45	Геодезический метод	0,10	—
105	341876,87	2296330,45	Геодезический метод	0,10	—
106	341954,41	2296330,64	Геодезический метод	0,10	—
107	342034,07	2296330,98	Геодезический метод	0,10	—
108	342112,20	2296332,04	Геодезический метод	0,10	—
109	342191,79	2296332,14	Геодезический метод	0,10	—
110	342225,94	2296332,25	Геодезический метод	0,10	—
111	342423,07	2296334,11	Геодезический метод	0,10	—
112	342427,16	2296332,70	Геодезический метод	0,10	—
113	342433,72	2296332,67	Геодезический метод	0,10	—
114	342563,10	2296333,38	Геодезический метод	0,10	—
115	342656,31	2296334,11	Геодезический метод	0,10	—
116	342740,88	2296333,99	Геодезический метод	0,10	—

ГРАФИЧЕСКОЕ ОПИСАНИЕ

местоположения границ публичного сервитута в отношении земель и земельных участков в целях эксплуатации существующего линейного объекта системы электроснабжения регионального значения «Воздушная линия ВЛ 35 кВ Л 533 "Графская-Троицкая СО АССР"» и его неотъемлемых технологических частей

(наименование объекта, местоположение границ которого описано)

Сведения о местоположении границ объекта

1	2	3	4	5	6
117	342831,36	2296334,88	Геодезический метод	0,10	—
118	342921,17	2296335,20	Геодезический метод	0,10	—
119	343002,46	2296335,13	Геодезический метод	0,10	—
120	343087,96	2296333,41	Геодезический метод	0,10	—
121	343088,09	2296333,41	Геодезический метод	0,10	—
122	343142,59	2296335,74	Геодезический метод	0,10	—
123	343219,89	2296336,13	Геодезический метод	0,10	—
124	343301,50	2296337,16	Геодезический метод	0,10	—
125	343378,32	2296338,12	Геодезический метод	0,10	—
126	343457,28	2296338,85	Геодезический метод	0,10	—
127	343549,98	2296339,65	Геодезический метод	0,10	—
128	343631,20	2296340,55	Геодезический метод	0,10	—
129	343710,16	2296341,19	Геодезический метод	0,10	—
130	343789,28	2296342,05	Геодезический метод	0,10	—
131	343857,37	2296343,33	Геодезический метод	0,10	—
132	343920,45	2296343,01	Геодезический метод	0,10	—
133	343999,99	2296343,98	Геодезический метод	0,10	—
134	344080,53	2296344,53	Геодезический метод	0,10	—
135	344158,75	2296346,13	Геодезический метод	0,10	—
136	344241,82	2296346,85	Геодезический метод	0,10	—
137	344315,02	2296346,68	Геодезический метод	0,10	—
138	344383,42	2296347,49	Геодезический метод	0,10	—
139	344384,17	2296347,64	Геодезический метод	0,10	—
140	344462,26	2296380,18	Геодезический метод	0,10	—

ГРАФИЧЕСКОЕ ОПИСАНИЕ

местоположения границ публичного сервитута в отношении земель и земельных участков в целях эксплуатации существующего линейного объекта системы электроснабжения регионального значения «Воздушная линия ВЛ 35 кВ Л 533 "Графская-Троицкая СО АССР"» и его неотъемлемых технологических частей

(наименование объекта, местоположение границ которого описано)

Сведения о местоположении границ объекта

1	2	3	4	5	6
141	344519,01	2296404,19	Геодезический метод	0,10	—
142	344579,54	2296429,43	Геодезический метод	0,10	—
143	344645,03	2296457,19	Геодезический метод	0,10	—
144	344711,19	2296484,70	Геодезический метод	0,10	—
145	344784,76	2296516,13	Геодезический метод	0,10	—
146	344857,92	2296547,04	Геодезический метод	0,10	—
147	344928,05	2296576,44	Геодезический метод	0,10	—
148	344997,94	2296605,85	Геодезический метод	0,10	—
149	345055,48	2296630,29	Геодезический метод	0,10	—
150	345123,83	2296658,96	Геодезический метод	0,10	—
151	345181,82	2296683,42	Геодезический метод	0,10	—
152	345243,09	2296709,27	Геодезический метод	0,10	—
153	345311,80	2296738,04	Геодезический метод	0,10	—
154	345383,25	2296768,51	Геодезический метод	0,10	—
155	345454,66	2296798,33	Геодезический метод	0,10	—
156	345512,94	2296823,25	Геодезический метод	0,10	—
157	345590,96	2296856,02	Геодезический метод	0,10	—
158	345685,19	2296842,37	Геодезический метод	0,10	—
159	345793,25	2296826,61	Геодезический метод	0,10	—
160	345879,93	2296813,61	Геодезический метод	0,10	—
161	345961,27	2296801,81	Геодезический метод	0,10	—
162	346037,25	2296790,60	Геодезический метод	0,10	—
163	346124,04	2296779,09	Геодезический метод	0,10	—
164	346184,47	2296766,75	Геодезический метод	0,10	—

ГРАФИЧЕСКОЕ ОПИСАНИЕ

местоположения границ публичного сервитута в отношении земель и земельных участков в целях эксплуатации существующего линейного объекта системы электроснабжения регионального значения «Воздушная линия ВЛ 35 кВ Л 533 "Графская-Троицкая СО АССР"» и его неотъемлемых технологических частей

(наименование объекта, местоположение границ которого описано)

Сведения о местоположении границ объекта

1	2	3	4	5	6
165	346184,87	2296766,71	Геодезический метод	0,10	—
166	346186,49	2296767,54	Геодезический метод	0,10	—
1	346198,05	2296783,47	Геодезический метод	0,10	—

3. Сведения о характерных точках части (частей) границы объекта

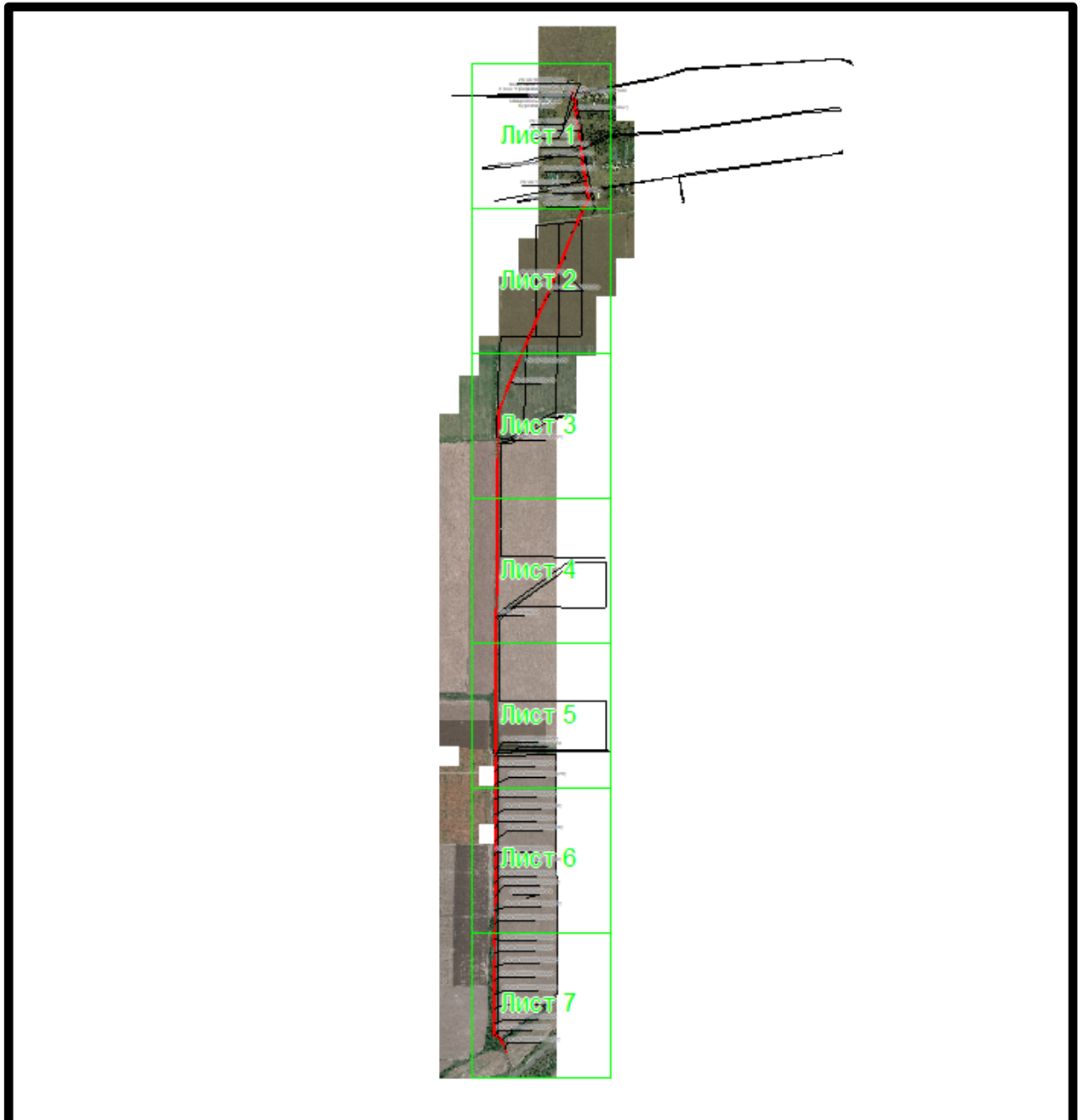
Обозначение характерных точек части границы	Координаты, м		Метод определения координат характерной точки	Средняя квадратическая погрешность положения характерной точки (M_t), м	Описание обозначения точки на местности (при наличии)
	X	Y			
1	2	3	4	5	6
Часть № —					
—	—	—	—	—	—

ГРАФИЧЕСКОЕ ОПИСАНИЕ

местоположения границ публичного сервитута в отношении земель и земельных участков в целях эксплуатации существующего линейного объекта системы электроснабжения регионального значения «Воздушная линия ВЛ 35 кВ Л 533 "Графская-Троицкая СО АССР"» и его неотъемлемых технологических частей
(наименование объекта, местоположение границ которого описано)

Схема расположения границ публичного сервитута

Основной лист



Масштаб 1: 33897

Используемые условные знаки и обозначения:

- область выносного листа,
23 – номер выносного листа.

Остальные используемые условные знаки и обозначения приведены на отдельной странице в конце раздела.

Подпись Данильченко Ю. А. Дата 18 ноября 2023 г.

Место для оттиска печати (при наличии) лица, составившего описание местоположения границ объекта

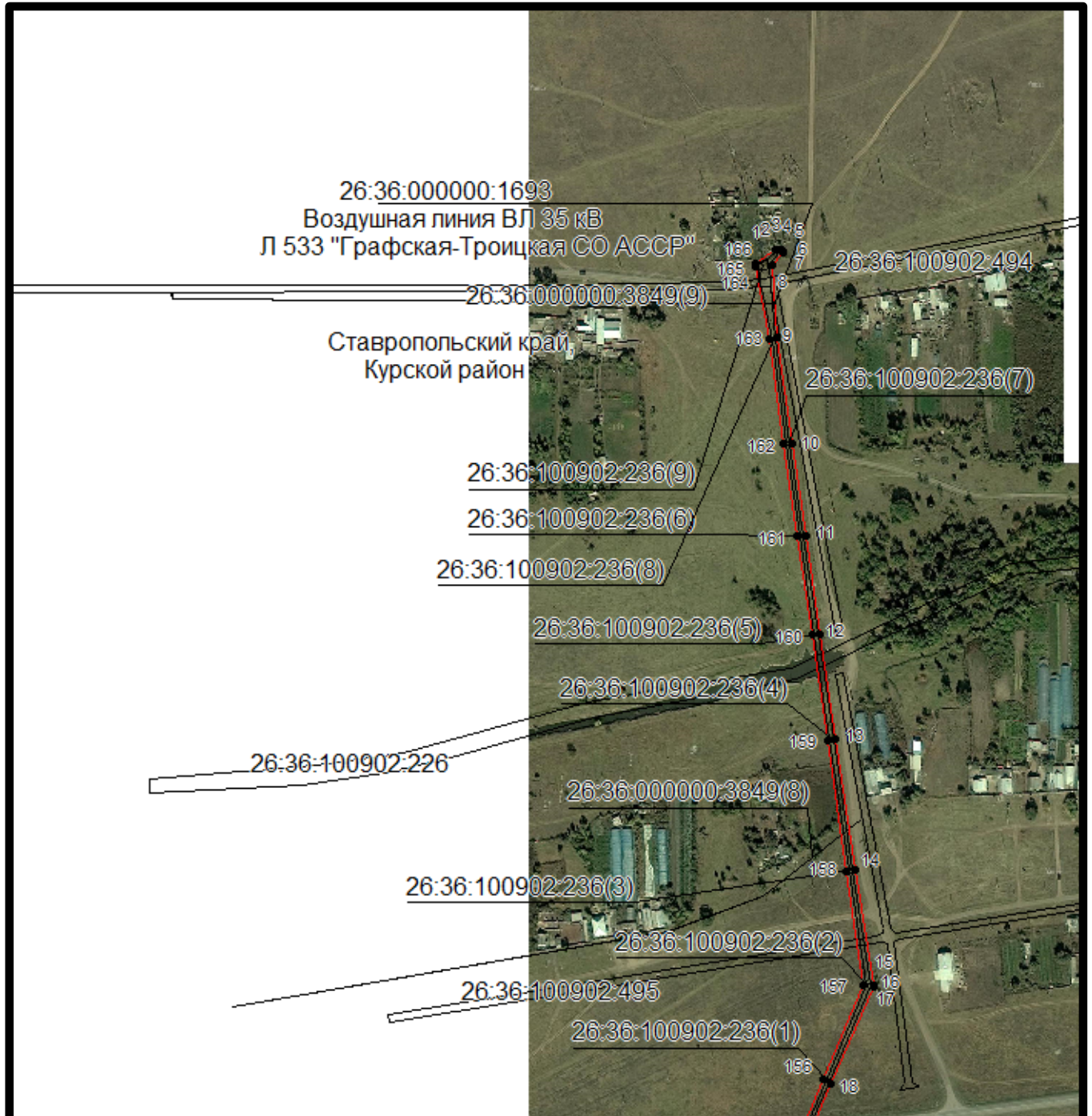


ГРАФИЧЕСКОЕ ОПИСАНИЕ

местоположения границ публичного сервитута в отношении земель и земельных участков в целях эксплуатации существующего линейного объекта системы электроснабжения регионального значения «Воздушная линия ВЛ 35 кВ Л 533 "Графская-Троицкая СО АССР"» и его неотъемлемых технологических частей
(наименование объекта, местоположение границ которого описано)


Схема расположения границ публичного сервитута

Выносной лист №1



Масштаб 1:5000

Используемые условные знаки и обозначения приведены на отдельной странице в конце раздела.

Подпись  Данильченко Ю. А. Дата 18 ноября 2023 г.

Место для оттиска печати (при наличии) лица, составившего описание местоположения границ объекта

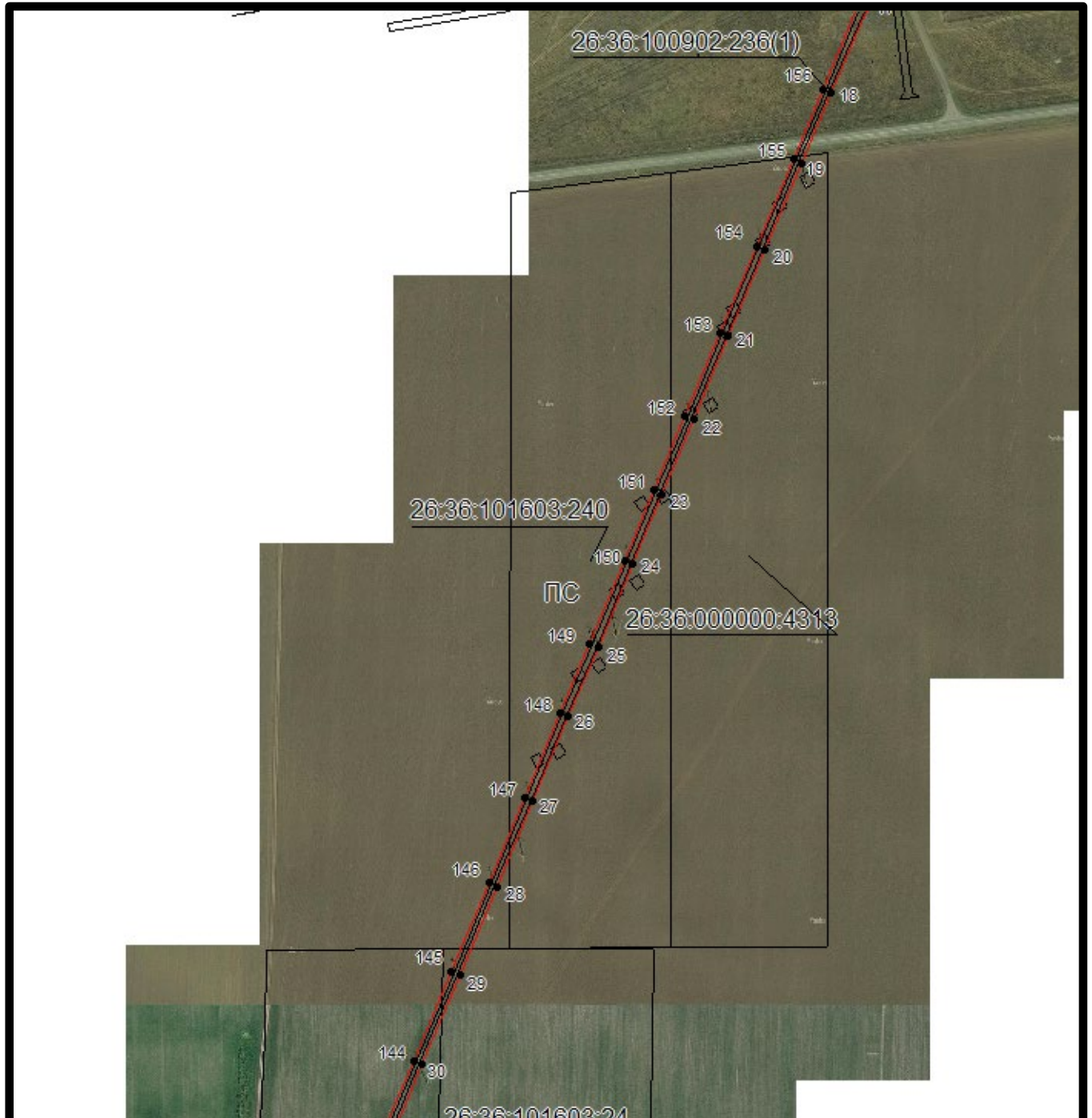


ГРАФИЧЕСКОЕ ОПИСАНИЕ

местоположения границ публичного сервитута в отношении земель и земельных участков в целях эксплуатации существующего линейного объекта системы электроснабжения регионального значения «Воздушная линия ВЛ 35 кВ Л 533 "Графская-Троицкая СО АССР"» и его неотъемлемых технологических частей
(наименование объекта, местоположение границ которого описано)

Схема расположения границ публичного сервитута

Выносной лист №2



Масштаб 1:5000

Используемые условные знаки и обозначения приведены на отдельной странице в конце раздела.

Подпись Данильченко Ю. А. Дата 18 ноября 2023 г.

Место для оттиска печати (при наличии) лица, составившего описание местоположения границ объекта

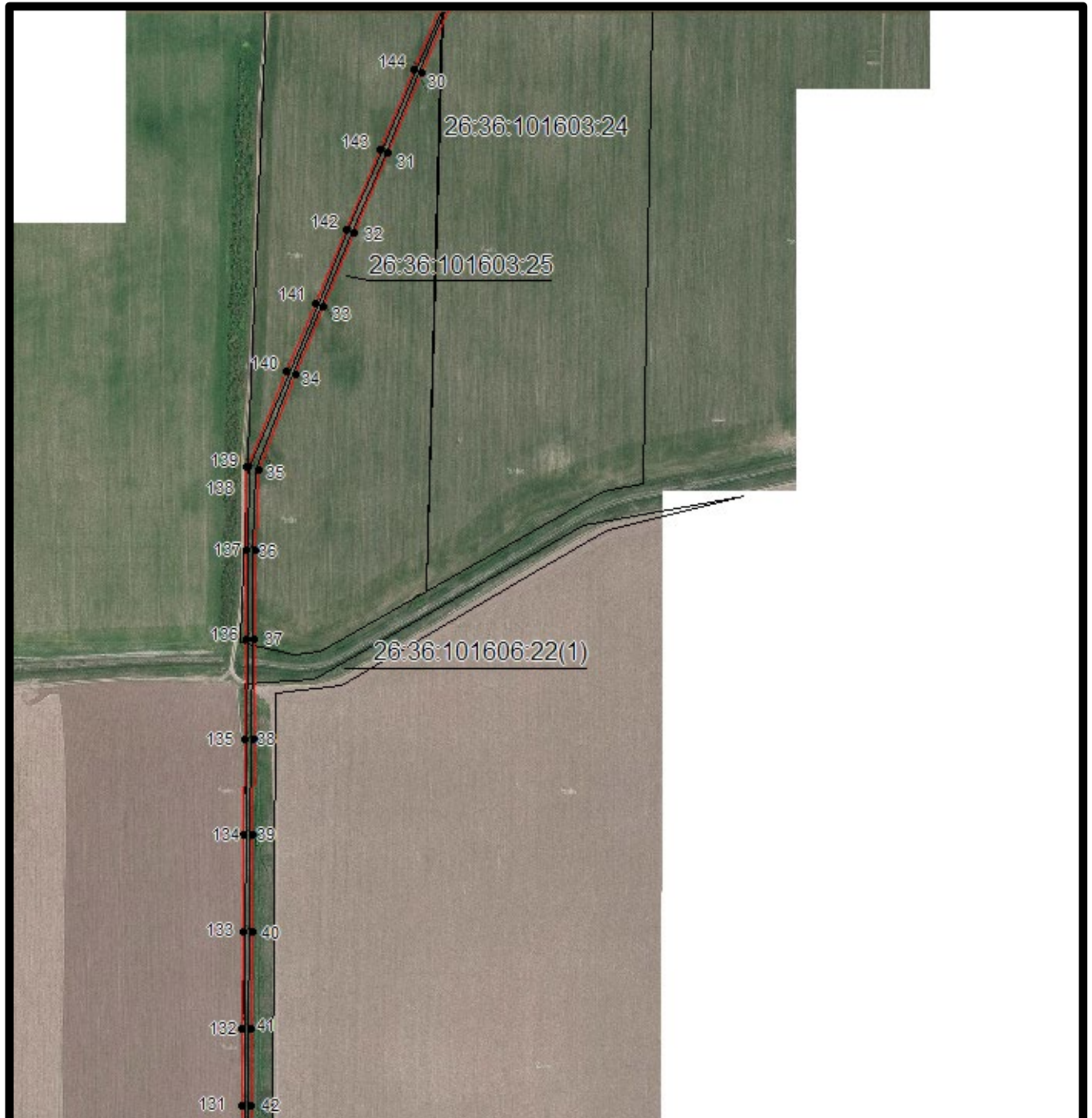


ГРАФИЧЕСКОЕ ОПИСАНИЕ

местоположения границ публичного сервитута в отношении земель и земельных участков в целях эксплуатации существующего линейного объекта системы электроснабжения регионального значения «Воздушная линия ВЛ 35 кВ Л 533 "Графская-Троицкая СО АССР"» и его неотъемлемых технологических частей
(наименование объекта, местоположение границ которого описано)


Схема расположения границ публичного сервитута

Выносной лист №3



Масштаб 1:5000

Используемые условные знаки и обозначения приведены на отдельной странице в конце раздела.

Подпись  Данильченко Ю. А. Дата 18 ноября 2023 г.

Место для оттиска печати (при наличии) лица, составившего описание местоположения границ объекта

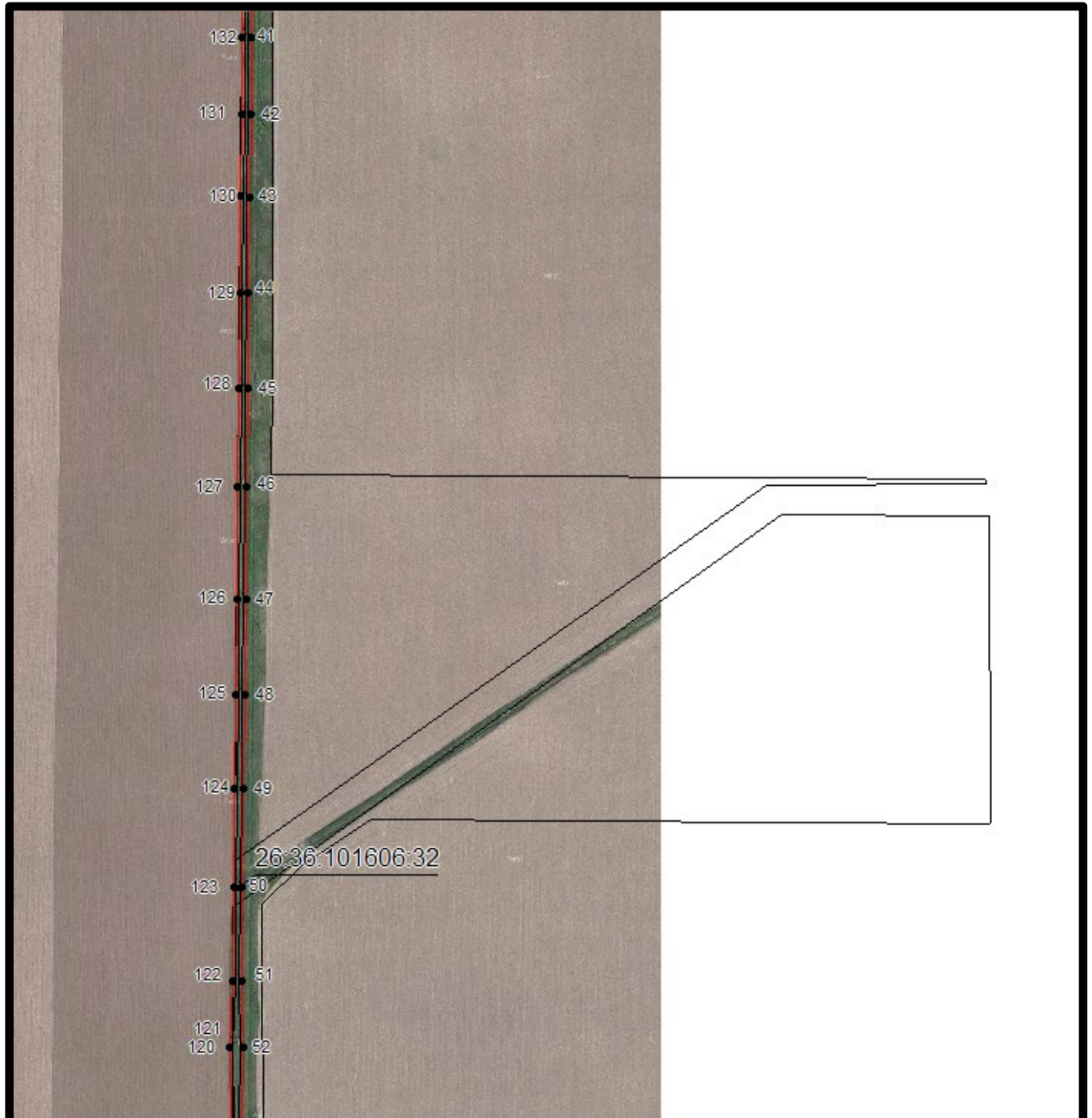


ГРАФИЧЕСКОЕ ОПИСАНИЕ

местоположения границ публичного сервитута в отношении земель и земельных участков в целях эксплуатации существующего линейного объекта системы электроснабжения регионального значения «Воздушная линия ВЛ 35 кВ Л 533 "Графская-Троицкая СО АССР"» и его неотъемлемых технологических частей
(наименование объекта, местоположение границ которого описано)

Схема расположения границ публичного сервитута

Выносной лист №4



Масштаб 1:5000

Используемые условные знаки и обозначения приведены на отдельной странице в конце раздела.

Подпись Данильченко Ю. А. Дата 18 ноября 2023 г.

Место для оттиска печати (при наличии) лица, составившего описание местоположения границ объекта



ГРАФИЧЕСКОЕ ОПИСАНИЕ

местоположения границ публичного сервитута в отношении земель и земельных участков в целях эксплуатации существующего линейного объекта системы электроснабжения регионального значения «Воздушная линия ВЛ 35 кВ Л 533 "Графская-Троицкая СО АССР"» и его неотъемлемых технологических частей
(наименование объекта, местоположение границ которого описано)


Схема расположения границ публичного сервитута

Выносной лист №5



Масштаб 1:5000

Используемые условные знаки и обозначения приведены на отдельной странице в конце раздела.

Подпись  Данильченко Ю. А. Дата 18 ноября 2023 г.

Место для оттиска печати (при наличии) лица, составившего описание местоположения границ объекта

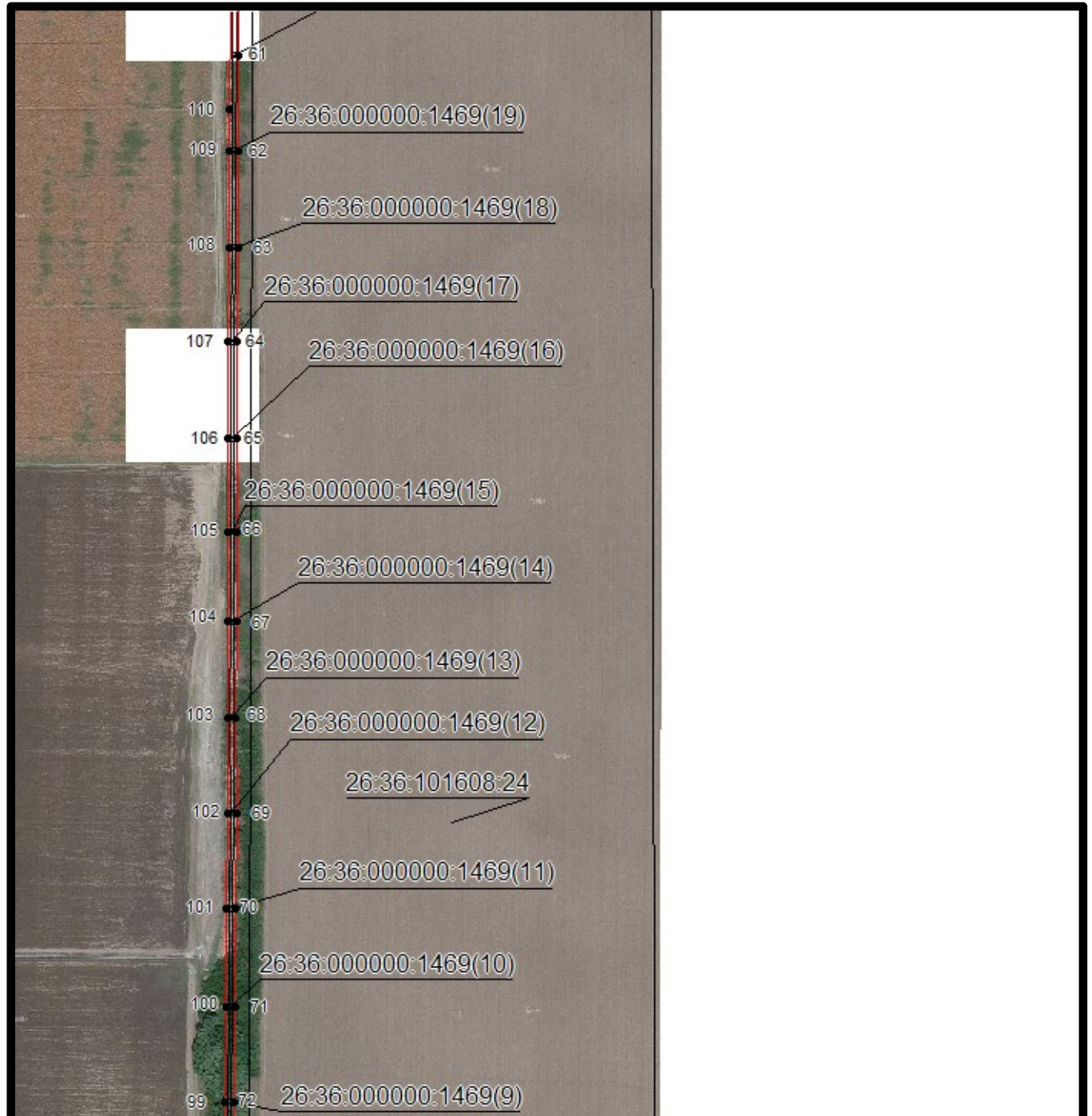


ГРАФИЧЕСКОЕ ОПИСАНИЕ

местоположения границ публичного сервитута в отношении земель и земельных участков в целях эксплуатации существующего линейного объекта системы электроснабжения регионального значения «Воздушная линия ВЛ 35 кВ Л 533 "Графская-Троицкая СО АССР"» и его неотъемлемых технологических частей
(наименование объекта, местоположение границ которого описано)


Схема расположения границ публичного сервитута

Выносной лист №6



Масштаб 1:5000

Используемые условные знаки и обозначения приведены на отдельной странице в конце раздела.

Подпись  Данильченко Ю. А. Дата 18 ноября 2023 г.

Место для оттиска печати (при наличии) лица, составившего описание местоположения границ объекта



ГРАФИЧЕСКОЕ ОПИСАНИЕ

местоположения границ публичного сервитута в отношении земель и земельных участков в целях эксплуатации существующего линейного объекта системы электроснабжения регионального значения «Воздушная линия ВЛ 35 кВ Л 533 "Графская-Троицкая СО АССР"» и его неотъемлемых технологических частей
(наименование объекта, местоположение границ которого описано)


Схема расположения границ публичного сервитута

Выносной лист №7



Масштаб 1:5000

Используемые условные знаки и обозначения приведены на отдельной странице в конце раздела.

Подпись  Данильченко Ю. А. Дата 18 ноября 2023 г.

Место для оттиска печати (при наличии) лица, составившего описание местоположения границ объекта







ГРАФИЧЕСКОЕ ОПИСАНИЕ

местоположения границ публичного сервитута в отношении земель и земельных участков в целях эксплуатации существующего линейного объекта системы электроснабжения регионального значения «Воздушная линия ВЛ 35 кВ Л 533 "Графская-Троицкая СО АССР"» и его неотъемлемых технологических частей

(наименование объекта, местоположение границ которого описано)

Схема расположения границ публичного сервитута

Используемые условные знаки и обозначения:

-  — граница публичного сервитута,
-  — граница кадастрового квартала,
- 26:36:010301:49 — кадастровый номер земельного участка/объекта капитального строительства,
- Воздушная линия
ВЛ 35 кВ Л 533
"Графская-
Троицкая СО
АССР" — наименование сооружения ПАО «Россети Северный Кавказ», по сведениям ЕГРН,
-  — характерная точка границ публичного сервитута,
-  — установленная граница муниципального образования.

